

LIGA MUNICIPAL
— DOMINICANA —

PROGRAMA DE APOYO A LOS GOBIERNOS LOCALES PARA OBRAS DE
INFRAESTRUCTURAS DE COMPETENCIAS MUNICIPALES

3ER COMPONENTE

REPORTES DE CIERRE DE OBRA (ACERAS Y CONTENES)

1- UBICACIÓN DEL PROYECTO

PROVINCIA:

SAN CRISTOBAL

MUNICIPIO:

DISTRITO MUNICIPAL:

MADRE VIEJA SUR

BARRIO Y/O SECTOR:

2- UNIDAD EJECUTORA (Marque con una X)

a. Gobierno Local

<input type="checkbox"/>

b. Contratista

<input checked="" type="checkbox"/>

Razón Social

K-FOUR SERVICIOS MULTIPLES SRL

RNC ó Cédula:

132081201

3- BREVE DESCRIPCIÓN DE LA OBRA (Marque con una X)

- a. Reparación de aceras y contenes: X
- b. Incluye demoliciones de tramos:
- c. Incluye badenes:
- d. Otros:

CONSTRUCCION DE ACERAS Y CONTENES

4- LOCALIZACIÓN DEL PROYECTO

Localización de cada inicio y fin, de cada uno de los tramos, y proceda a tabular las georreferencias.
Puede auxiliarse de Google Maps

TRAMOS	NOMBRE DE LA CALLE	INICIO		FINAL		LONGITUD DE ACERAS (m)	ANCHO DE LA ACERA (m)	LONGITUD DE CONTENES (m)	TOTAL DE ACERAS (sumar ambos lados) (m ²)	TOTAL DE CONTENES (sumar ambos lados) (m)
		LATITUD	LONGITUD	LATITUD	LONGITUD					
Tramo A	Calle Duarte	18.41522	-70.09689	18.41402	-70.09677	133.5	1.00	133.5	133.5	133.5
Tramo B	"	18.41474	-70.09704	18.41452	-70.09694	31.3	1.32	31.3	41.31	31.3
Tramo C	Calle C.B.	18.41452	-70.09694	18.41443	-70.09707	21.00	1.36	21.00	28.56	21.00
Tramo D	Calle C.B.	18.41444	-70.09703	18.41444	-70.09694	11.80	1.50	11.80	17.7	11.80
Tramo E	Calle Duarte	18.41474	-70.09694	18.41426	-70.09691	14.90	1.80	14.90	26.82	14.90
Tramo F	Calle Duarte	18.41426	-70.09691	18.41411	-70.09689	17.20	1.05	17.20	18.06	17.20
Tramo G	"	18.41249	-70.09667	18.4122	-70.09662	42.5	1.40	42.5	59.5	42.5
Tramo H	"	18.41204	-70.09661	18.40952	-70.09625	282.5	1.55	282.5	437.8	282.5
Tramo I	"	18.40937	-70.09623	18.40919	-70.09627	22.1	0.90	22.1	19.89	
Tramo J	"	18.40894	-70.09617	18.40891	-70.09616	4.50	1.57	4.50	7.06	4.50
Tramo K	"	18.40891	-70.09616	18.40883	-70.09614	8.10	1.18	8.10	9.55	8.10
Tramo L	"	18.40883	-70.09614	18.40879	-70.09615	6.60	1.14	6.60	7.52	

TRAMOS	NOMBRE DE LA CALLE	INICIO		FINAL		LONGITUD DE ACERAS (m)	ANCHO DE LA ACERA (m)	LONGITUD DE LA ACERA (m)	LONGITUD DE CONTENES (m)	TOTAL DE ACERAS (sumar ambos lados) (m2)	TOTAL DE CONTENES (sumar ambos lados) (m)
		LATITUD	LONGITUD	LATITUD	LONGITUD						
Tramo M	Calle Herreros	18.40829	-70.09615	18.40837	-70.09622	6.70	1.08	6.70	6.70	7.23	6.70
Tramo N	Calle Duarte	18.40923	-70.09611	18.41097	-70.09635			205.00	205.00	205.00	205.00
Tramo O	Panada de motor (calle Duarte)	18.2454	N 70.0548			3.20	3.00	9.60		9.60	
Tramo P										1,029.10	5,744.00
Tramo Q											
Tramo R											
Tramo S											
Tramo T											
Tramo U											
Tramo V											
Tramo W											
Tramo X											

5- OBSERVACIONES Y RECOMENDACIONES

- En el tramo (A) se observan de Formidad en Aceras
Por el Alto tránsito de personas en la zona, en la terminación
- Cumple con la calidad y Parámetros Adaptados en
la zona y condiciones del lugar

- Cierre de Presupuesto Asignado A contratista

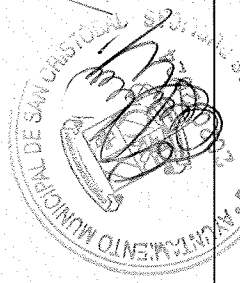
6- FOTOGRAFÍAS DE LAS CALLES A INTERVENIR

Anexar imágenes de las obras.

Suministra los datos de este reporte el Supervisor,

NOMBRE COMPLETO: Alis Joel Mercedes
CÉDULA: 1402-2112386-8
CODIA: 35877
FECHA DE LA VISITA TÉCNICA: 11/05/2023

Valida y aprueba los datos suministrados,



Firma y sello
Junta Distrital ó Alcaldía Municipal



**AYUNTAMIENTO MUNICIPAL
SAN CRISTOBAL**

DIRECCION DE OBRAS PUBLICAS MUNICIPALES

Presupuesto administrativo

No. DOPM0025

Monio Total RDS:

2,840,676.61

PRESUPUESTO : Construcción de aceras y contenes

UBICACION : Calle Duarte (SODOCAL)

No	Descripcion	Cantidad	Unidad	P.U. (RDS)	Valor (RDS)	Fecha 15-11-2022
A	Contenes					
1	Preliminares					
1.1	Caseta de Materiales	1.00	P.A	12,000.00	12,000.00	
1.2	Replanteo topografico.	1.00	P.A	18,000.00	18,000.00	
1.3	Lebrero Identificación de Obra	1.0	P.A	16,000.00	16,000.00	
	SUB-TOTAL 1				46,000.00	
2	Movimiento de Tierra:					
2.1	Excavación a Mano material no clasificado	176.00	M³	450.00	79,200.00	
2.2	Suministro de relleno Caliche regado, Nivelado y compactado C/masquiuo	17.60	M³	1,200.00	21,120.00	
2.3	Telford (tipo III), a base de H.S y Piedras	6.00	M³	1,500.00	9,000.00	
2.4	Bote producto de Excavacion	212.96	M³	450.00	95,832.00	
2.5	Demolicion	17.60	M³	450.00	7,920.00	
	SUB-TOTAL 2				213,072.00	
3	Hormigon Simple en:					
3.1	Construcción de Contenes (0.45x0.30x0.15) f _c = 180 kg/cm², C/figadora.	880.00	Ml	950.00	836,000.00	
3.2	Construcción de acera en hormigon 180 kg/cm², C/figadora, e = 0.10 mts, a = 1.0 m	1,140.00	Mts	936.00	1,067,040.00	
	SUB-TOTAL 3				1,903,040.00	
8	Limpieza Final y Bote	1.00	P.A	8,000.00	8,000.00	
	SUB-TOTAL 4				8,000.00	
	SUB - TOTAL GENERAL RDS				2,170,112.00	
	GASTOS INDIRECTOS					
	Dirección Técnica	10.00%			217,011.20	
	Gastos Administrativos	3.00%			65,103.36	
	Seguros, Poliza y Fianzas	4.00%			86,804.48	
	Transporte de Materiales y Equipos	1.00%			21,701.12	
	Ley 6/86	1.00%			21,701.12	
	Codia	0.10%			2,170.11	
	Supervision	5.00%			108,505.60	
	ITBIS en base a Dirección Técnica	18.00%			39,062.02	
	TOTAL GASTOS INDIRECTOS				562,059.01	
	TOTAL GENERAL				2,732,171.01	
	Imprevistos	5.00%			108,505.60	
	TOTAL A CONTRATAR RDS				2,840,676.61	

Nota 1: La Partida Seguros, Polizas y Fianzas será pagada previa presentación de Factura.

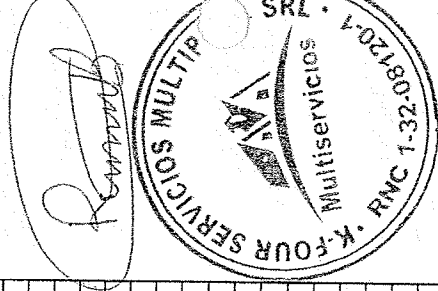
Nota 2: La Partida de Imprevistos será autorizada por decisión de esta Dirección (Ingeniería y/o Despacho del Alcalde).

Volumetría realizada por:

Revisada Por:

Ing. Andres Yander Santana
Ing. De Presupuesto, AMSC

Arq. Emilia Sarmiento Mimier
Directora de Obras Públicas Municipales, AMSC



San cristobal (madre vieja SUR)

SECUENCIA DE TRAMO

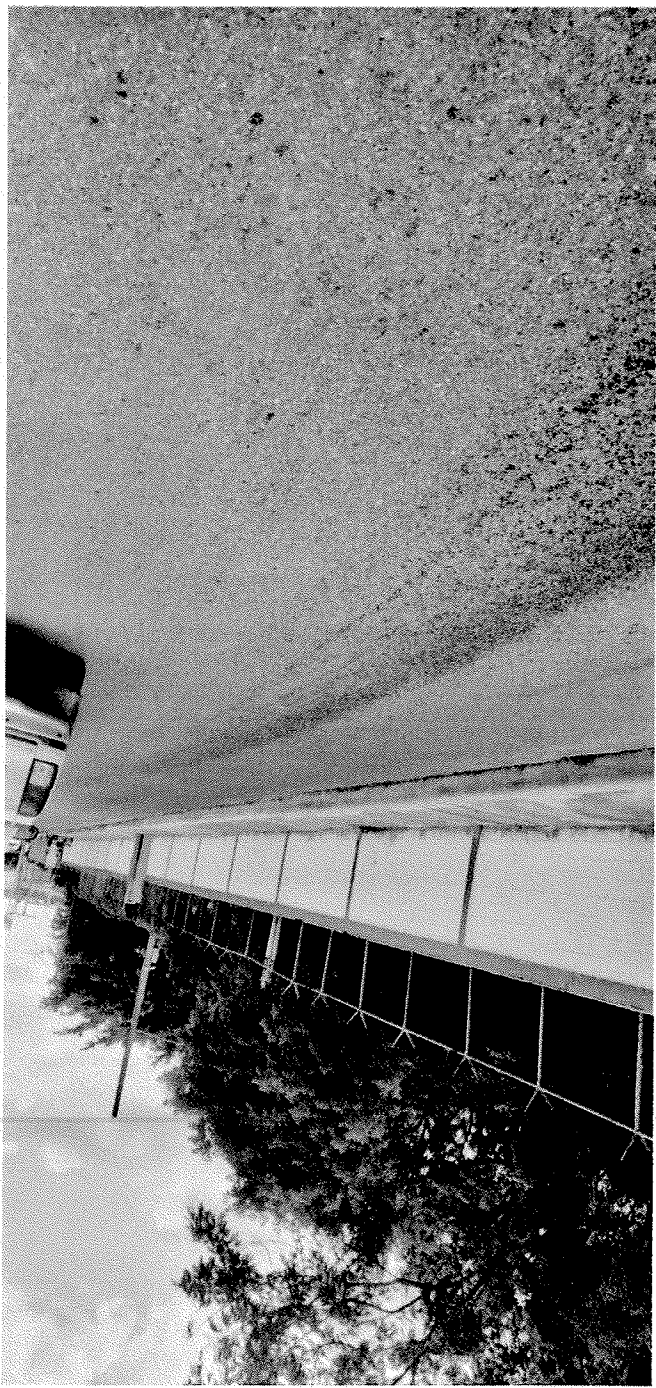
- 📍 A INICIO
- 📍 FINAL A
- 📍 Punto 9
- 📍 TRAMO B
- 📍 B FINAL- INICIO C
- 📍 TRAMO A
- 📍 TRAMO C
- 📍 FINAL C
- 📍 INICIO D
- 📍 TRAMO D
- 📍 FINAL D - INICIO E
- 📍 TRAMO E
- 📍 FINAL E - INICIO F
- 📍 TRAMO F
- 📍 FINAL F
- 📍 INICIO G
- 📍 TRAMO G
- 📍 FINAL TRAMO G
- 📍 INICIO H
- 📍 TRAMO H
- 📍 FINAL H
- 📍 INICIO I
- 📍 TRAMO I
- 📍 FINAL I
- 📍 INICIO J
- 📍 TRAMO J
- 📍 FINAL J - INICIO K
- 📍 TRAMO K
- 📍 FINAL K - INICIO L
- 📍 FINAL L - INICIO M
- 📍 FINAL M
- 📍 INICIO TRAMO N
- 📍 TRAMO N
- 📍 FINAL TRAMO N



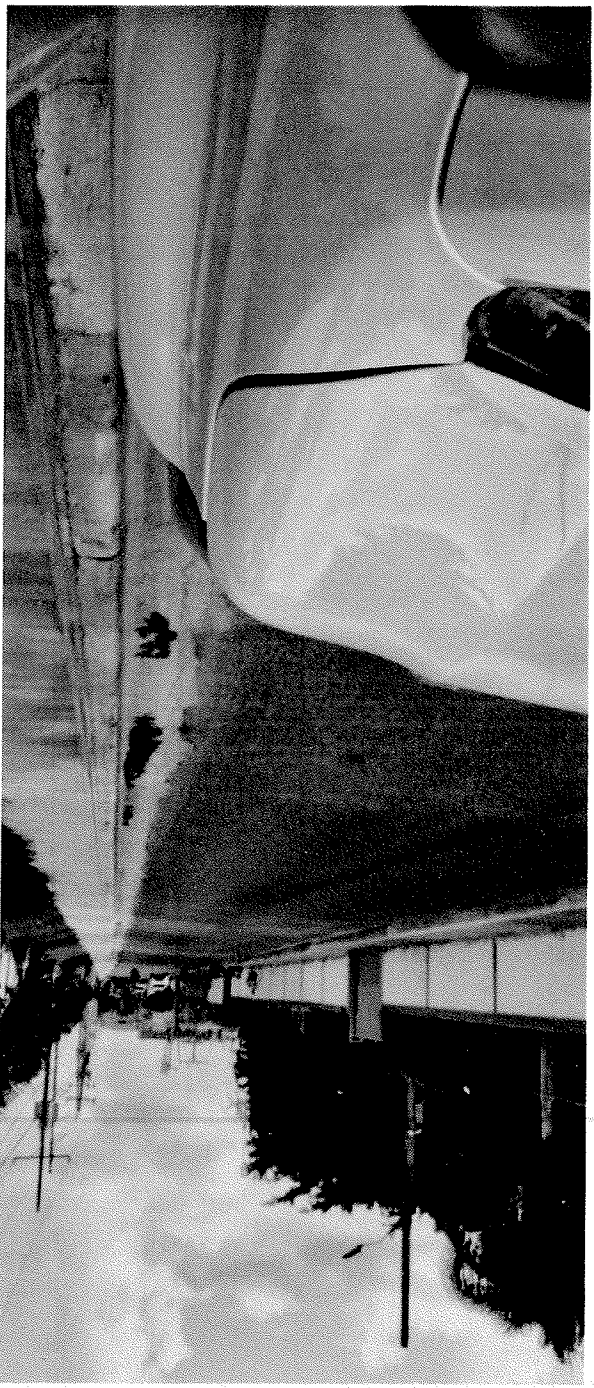
PROCESO DE LIMPIEZ

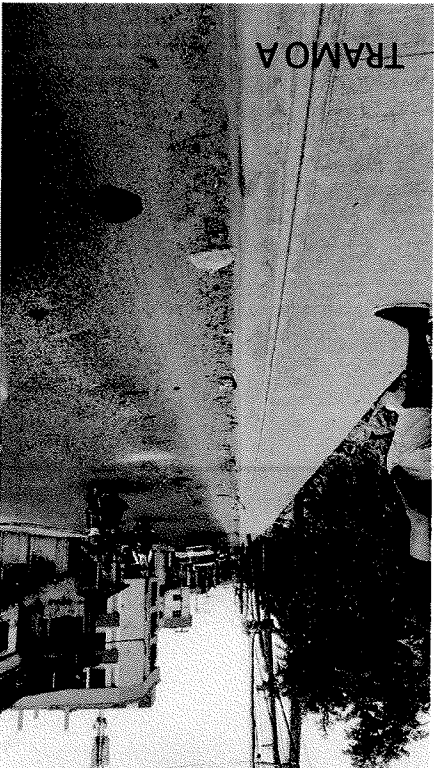
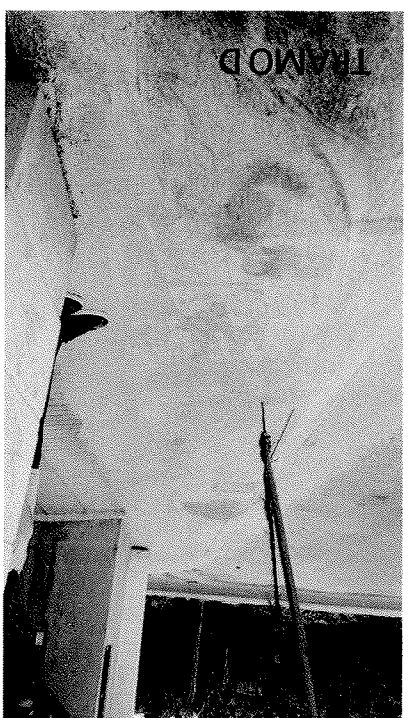
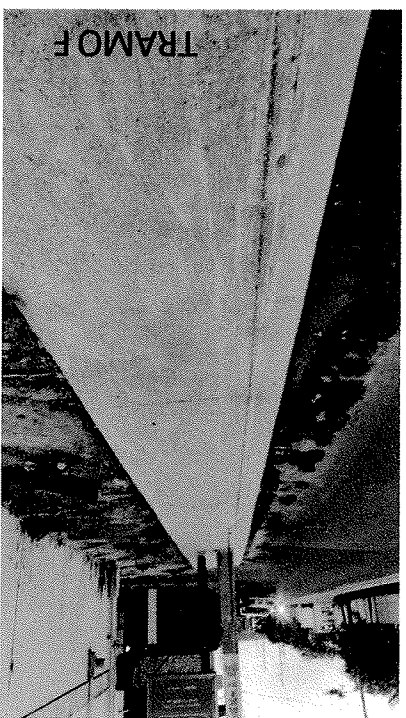
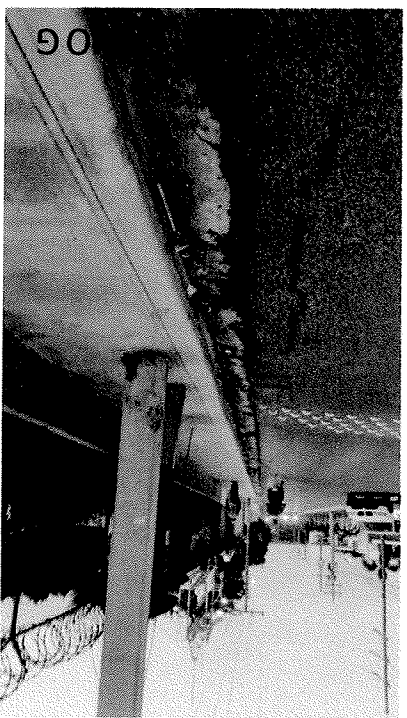


VISTA GENERAL Y PROYECTO LIMPIO



VISTA GENERAL





con el auspicio de la Liga Municipal Dominicana

"Ayunamiento construye"

LIGA MUNICIPAL - DOMINICANA

GOBIERNO MUNICIPAL - DOMINICANA

- Obra: Construcción Aceras y Contenedores en la Calle Duarte de la
- Proceso de licitación no.: A30-CCC-CP-2022-0003
- Contratista: K-FOUR SERVICIOS MULTIPLES, SRL
- Monto de inversión: RD\$ 2,640,678.51
- Tiempo de ejecución: 3 Meses

DEPARTAMENTO DE OBRAS PÚBLICAS
DICIEMBRE 2022

José B. Montes



LIGA MUNICIPAL
— DOMINICANA —

**PROGRAMA DE APOYO A LOS GOBIERNOS LOCALES PARA OBRAS DE
INFRAESTRUCTURAS DE COMPETENCIAS MUNICIPALES**

3ER COMPONENTE

REPORTES DE CIERRE DE OBRA (ACERAS Y CONTENES)

1- UBICACIÓN DEL PROYECTO

PROVINCIA:

SAN CRISTOBAL

MUNICIPIO:

VILLA VALDEZ

DISTRITO MUNICIPAL:

BARRIO Y/O SECTOR:

PROYECTO UBICADO CERCA DEL HOSPITAL

2- UNIDAD EJECUTORA (Marque con una X)

a. Gobierno Local

b. Contratista

Razón Social

JULIAN DARIO TRINIDAD MENDEZ

RNC ó Cédula:

07700030948

3- BREVE DESCRIPCIÓN DE LA OBRA (Marque con una X)

- a. Reparación de aceras y contenes: X
- b. Incluye demoliciones de tramos:
- c. Incluye badenes:
- d. Otros:

CONSTRUCCION DE ACERAS Y CONTENES

4- LOCALIZACIÓN DEL PROYECTO

Localización de cada inicio y fin, de cada uno de los tramos, y proceda a tabular las georreferencias.
Puede auxiliarse de Google Maps

- ① Total Aceras m^2 [292.35] m^2
- ② Total Contenes m^2 [188.30] m^2
- ③ Total Bordes m^2 [70.71] m^2

TRAMOS	NOMBRE DE LA CALLE	INICIO		FINAL		LONGITUD DE ACERAS (m)	ANCHO DE LA ACERA (m)	LONGITUD DE CONTENES (m)	TOTAL DE ACERAS (sumar ambos lados) (m ²)	TOTAL DE CONTENES (sumar ambos lados) (m)
		LATITUD	LONGITUD	LATITUD	LONGITUD					
Tramo A	Calle Pedro Revilla	18.41528	-70.11529	18.41531	-70.11525	5.20	1.50	5.20	7.80	5.20
Tramo B		18.41591	-70.11548	18.41644	-70.11537	66.7	1.55	66.70	103.38	66.70
Tramo C	C. Francisco J. Reyundo	18.41623	-70.115	18.41609	-70.11521	27.40	1.42	27.40	38.90	27.40
Tramo D	C. Francisco J. Reyundo	18.41614	-70.11497	18.41608	-70.11507	11.20	1.20	11.20	13.44	
Tramo E	C. Pedro Revilla	18.41687	-70.11551	18.41711	-70.11579	47.6	1.48	47.60	70.45	47.60
Tramo F	C. Pte. Billini	18.41777	-70.11481	18.41779	-70.11466	24.8	1.40	24.80	34.72	24.80
Tramo G	C. Prudencia Martínez	18.41791	-70.11466	18.41778	-70.11457	16.9	1.40	16.60	23.66	16.60
Tramo H										
Tramo I										
Tramo J	Borden ① C. los maestros	18.41578	-70.1157	18.41575	-70.11575	8.05	2.80	2.80	22.54	
Tramo K	Borden ② C. Juan Tomas Dias	18.41821	-70.11539	18.41819	-70.11546	10.30	2.18	2.18	22.45	
Tramo L	Borden ③ C. Pedro Revilla	18.41762	-70.11611	18.41769	-70.11618	11.80	2.40	2.40	28.32	

5- OBSERVACIONES Y RECOMENDACIONES

1) Cumple con los parámetros de construcción y terminación
2) Se observó en mano de obra (5) levantamiento de la terminación y fue informado al contratista para que sea arreglado

- Avance de presupuesto asignado

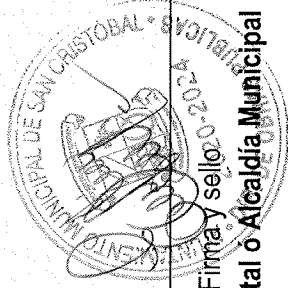
6- FOTOGRAFÍAS DE LAS CALLES A INTERVENIR

Anexar imágenes de las obras.

Suministra los datos de este reporte el Supervisor,

NOMBRE COMPLETO: Adis Joel MERCEDES
CÉDULA: 402-2112396-8
CODIA: 35877
FECHA DE LA VISITA TÉCNICA: 12/05/2023

Valida y aprueba los datos suministrados,



Firma y sello:
Junta Distrital o Alcaldía Municipal

**AYUNTAMIENTO MUNICIPAL
SAN CRISTOBAL**



Presupuesto

JPM

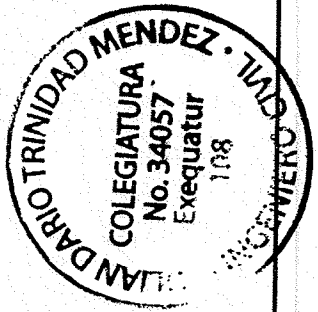
PRESUPUESTO : Construcción de 3 badenes
UBICACION : Sector Villa Valdez

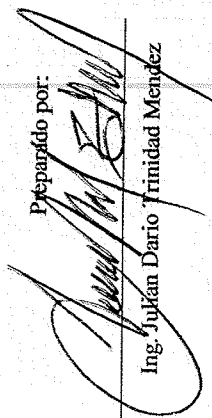
Monto Total RD\$: 602,878.87

No.	Descripción de Partida	Cantidad	Unidad	Fecha 20-11-2022	
				P.U. (RD\$)	Valor (RD\$)
1	Preliminares.				
1.0	Caseta de materiales.	1	Pa	30,000.00	30,000.00
2.0	Letrero identificación de la obra	3	PA	15,000.00	45,000.00
	SUB-TOTAL 2				75,000.00
2	Construcción de Badenes.				
1	Baden no.1 C/Presidente Billini / Pedro Renville (8.00 mts. x 2.00 mts.),h=0.60 m.				
1	Replanteo	1	PA	5,000.00	5,000.00
2	Corte de asfalto.	16	ml	200.00	3,200.00
3	Demolición badén existente.	9.6	M3	910.00	8,736.00
4	Excavación de material inservible.	3.2	m3	460.00	1,472.00
5	Bote de materiales demolidos. Esp.1.3	12.48	m3	450.00	5,616.00
6	Bote de materiales de excavación esp. 1.21	3.872	m3	450.00	1,742.40
7	Hormigon 180 kg/cm2, (Con ligadora de 2 fundas), e=0.20 m @ a =(0.20x 0.20).	3.2	m3	14,160.00	45,312.00
8	Terford para badenes, e=0.40 m	6.4	m3	2,920.00	18,688.00
	SUB-TOTAL 1				89,766.40
2	Baden no.2 C/Pedro Renville/Gaston Fernando Dengre (11.70 mts. x 2.50 mts.),h=0.30 m.				
1	Replanteo	1	PA	5,000.00	5,000.00
2	Corte de asfalto.	23.4	ml	200.00	4,680.00
3	Repiqueo de Hormigón existente.	29.25	m2	50.00	1,462.50
4	Bote de materiales demolidos. Esp. 1.3	38.025	m3	450.00	17,111.25
5	Hormigón 180 kg/cm2, (Con ligadora de 2 fundas), e=0.20 m @ a =(0.20x 0.20).	4.3	m3	14,160.00	60,888.00
6	Terford para badenes, e=0.40 m	8.3	m3	2,920.00	24,236.00
	SUB-TOTAL 2				113,377.75
3	Baden no.3 C/Francisco J. Reynado/ C/ Los Maestros. (11.00 mts. x 2.50 mts.),h=0.60 m.				
1	Replanteo	1	PA	5,000.00	5,000.00
2	Corte de asfalto.	22	ml	200.00	4,400.00
3	Demolición badén existente.	16.5	M3	910.00	15,015.00
4	Excavación de material inservible.	5.5	Pa	460.00	2,530.00
5	Bote de materiales demolidos. Esp.1.3	21.45	m3	450.00	9,652.50
6	Bote de materiales de excavación esp. 1.21	6.655	m3	450.00	2,994.75

JDTM

7	Formigon 180 kg/cm ² , (Con ligadura de 2 rundas), e=0.20 m @ a=(0.20x0.20)	5.5	m3	14,160.00	77,880.00
8	Terford para badenes, e=0.40 m	11	m3	2,920.00	32,120.00
SUB-TOTAL 3					149,592.25
4	Limpieza final				
SUB-TOTAL 4					28,316.30
SUB-TOTAL GASTOS DIRECTOS					456,052.70
GASTOS INDIRECTOS					
	Dirección Técnica	10.0%			45,605.27
	Gastos Administrativos	3.0%			13,681.58
	Seguros, Póliza y Fianzas	4.0%			18,242.11
	Transporte de Materiales y Equipos	1.0%			4,560.53
	Ley 6/86	1.0%			4,560.53
	Supervisión	5.0%			22,802.64
	ITBIS en base a Dirección Técnica	18.0%			8,200
	Codia.	0.10%			456.05
SUB-TOTAL GASTOS INDIRECTOS					118,115.55
SUB-TOTAL GENERAL					574,170.35
IMPREVISTOS:					
	Imprevistos		5.0%		28,708.52
TOTAL GENERAL					602,878.87

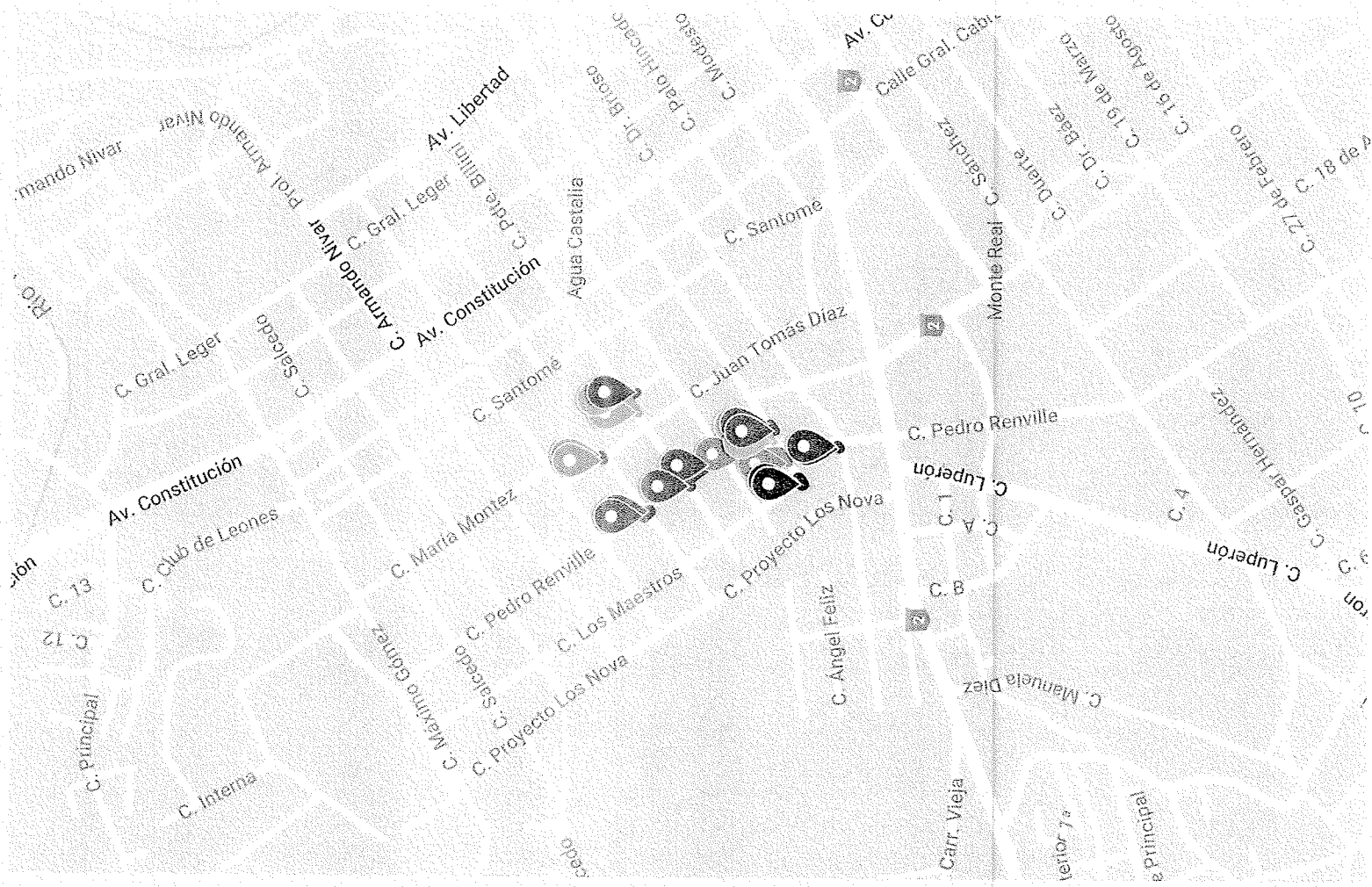


Preparado por:

 Ing. Julian Dario Trinidad Mendez

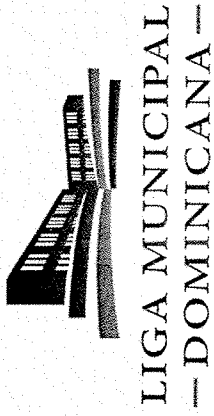
SAN CRISTOBAL VILLA VALDEZ

Capa sin título

- 📍 INICIO A
- 📍 TRAMO A
- 📍 FINAL A
- 📍 FINAL TRAMO B
- 📍 TRAMO B
- 📍 INICIO TRAMO B
- 📍 INICIO TRAMO C
- 📍 TRAMO C
- 📍 FINAL TRAMO C
- 📍 TRAMO D
- 📍 TRAMO D
- 📍 FINAL TRAMO D
- 📍 TRAMO E
- 📍 TRAMO E
- 📍 FINAL TAMO E
- 📍 INICIO TRAMO F
- 📍 TRAMO F
- 📍 FINAL TRAMO F - INICIO TRAMO G
- 📍 FINAL TRAMO G
- 📍 TRAMO G
- 📍 INICIO BADEN 1
- 📍 BADEN 1
- 📍 FINAL BADEN 1
- 📍 BADEN 2
- 📍 BADEN 2
- 📍 BADEN 2
- 📍 INICIO BADEN 1
- 📍 FINAL BADEN 3
- 📍 BADEN 3



SUPERVISION DE ACERA Y
CONTENES Y BADEN



**PROGRAMA DE APOYO A LOS GOBIERNOS LOCALES PARA OBRAS DE
INFRAESTRUCTURAS DE COMPETENCIAS MUNICIPALES**

3ER COMPONENTE

REPORTES DE CIERRE DE OBRA (ACERAS Y CONTENES)

1- UBICACIÓN DEL PROYECTO

PROVINCIA: SAN CRISTOBAL
MUNICIPIO: _____
DISTRITO MUNICIPAL: MADRE VIEJA
BARRIO Y/O SECTOR: _____

2- UNIDAD EJECUTORA (Marque con una X)

- a. Gobierno Local
b. Contratista

Razón Social JULIAN DARIO TRINIDAD MENDEZ
RNC ó Cédula: 07700030948

3- BREVE DESCRIPCIÓN DE LA OBRA (Marque con una X)

- a. Reparación de aceras y contenes: **X**
b. Incluye demoliciones de tramos:
c. Incluye badenes:
d. Otros:

CONSTRUCCION DE ACERAS Y CONTENES

4- LOCALIZACIÓN DEL PROYECTO

Localización de cada inicio y fin, de cada uno de los tramos, y proceda a tabular las georreferencias.
Puede auxiliarse de Google Maps

TRAMOS	NOMBRE DE LA CALLE	INICIO		LONGITUD DE ACERAS	ANCHO DE LA ACERA (m)	LONGITUD DE CONTENES (m)	TOTAL DE ACERAS (sumar ambos lados) (m ²)	TOTAL DE CONTENES (sumar ambos lados) (m)
		LATITUD	LONGITUD					
Tramo A	Cavatero Sandoñez	18.41791	-70.10514	18.41783	-70.10515		25.00	
Tramo B		18.41798	-70.10506	18.41815	-70.10469	44.5	58.74	44.5
Tramo C		18.41815	-70.10469	18.41819	-70.10446	10.6	19.08	10.60
Tramo D		18.41827	-70.10442	18.41834	-70.10428	19.00	56.05	19.00
Tramo E		18.41834	-70.10428	18.41846	-70.10405	27.00	58.05	27.00
Tramo F		18.41846	-70.10405	18.41854	-70.10393	17.80	32.57	17.80
Tramo G		18.41854	-70.10393	18.4186	-70.10382	12.90	23.22	12.90
Tramo H		18.4186	-70.10382	18.41871	-70.10363	23.10	97.02	23.10
Tramo I		18.41871	-70.10363	18.41878	-70.1035	18.50	25.90	18.50
Tramo J		18.41878	-70.1035	18.4188	-70.10346	5.10	14.53	5.10
Tramo K		18.4188	-70.10346	18.41886	-70.10333	17.80	30.26	17.80
Tramo L		18.41886	-70.10327	18.41895	-70.10317	14.20	24.14	14.20

① - total góndola / ML content + [891.10] m²

② - total góndola / mts² ACERA [4,563.72] mts²

TRAMOS	NOMBRE DE LA CALLE	INICIO			FINAL		LONGITUD DE ACERAS (m)	ANCHO DE LA ACERA (m)	LONGITUD DE CONTENES (m)	TOTAL DE ACERAS (sumar lados) (m ²)	TOTAL DE CONTENES (sumar ambos lados) (m)
		LATITUD	LONGITUD	LATITUD	LONGITUD						
Tramo M		18.419	-70.10306	18.41909	-70.10286	25.30	3.00	25.30	75.90	25.30	
Tramo N		18.41909	-70.10286	18.41937	-70.10233	60.30	1.50	60.30	90.45	60.30	
Tramo O		18.41937	-70.10233	18.41934	-70.10219	15.00	1.17	15.00	17.15	15.00	
Tramo P		18.41947	-70.10222	18.41991	-70.10138	99.80	2.95	99.80	194.61	99.30	
Tramo Q		18.41991	-70.10138	18.42018	-70.10084	63.90	1.50	63.90	95.85	63.90	
Tramo R		18.42018	-70.10084	18.42023	-70.10075			11.40		11.40	
Tramo S		18.42023	-70.10075	18.42057	-70.1002	77.30	1.60	77.30	123.68	77.30	
Tramo T		18.42057	-70.1001	18.42049	-70.10002	16.20	0.95	16.70	15.39	16.70	
Tramo U		18.42052	-70.09999	18.42059	-70.10002			10.00		10.00	
Tramo V		18.42064	-70.09993	18.4213	-70.09868	156.80	1.50	156.80	235.20	156.80	
Tramo W		18.4213	-70.09868	18.42142	-70.09844	29.1	1.80	29.1	52.38	29.10	
Tramo X		18.42142	-70.09844	18.42153	-70.09823	25.8	1.22	25.8	31.47	25.80	
Y		18.42153	-70.09823	18.42164	-70.09799	29.60	2.85	29.60	84.36	29.60	
Z		18.42164	-70.09799	18.42164	-70.09793	11.60	4.90	11.60	56.84	11.60	
Z1		18.42164	-70.09793	18.42158	-70.09788	23.5	1.20	23.5	28.20	23.5	
						5.70	1.68	0	9.57	23.85	
						4.10	2.20	0	9.02		
						4.10	0.90	0	3.69		

5- OBSERVACIONES Y RECOMENDACIONES

- Cumple con todos los parámetros de construcción.
- también la terminación cumple con el estándar
- cierre de presupuesto asignado
o completo

6- FOTOGRAFÍAS DE LAS CALLES A INTERVENIR

Anexar imágenes de las obras.

Suministra los datos de este reporte el Supervisor,

NOMBRE COMPLETO:

Alis Joel Mercedes

CÉDULA:

1402-212386-8

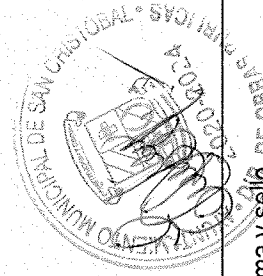
CODIA:

35877

FECHA DE LA VISITA TÉCNICA:

12/05/2023

Valida y aprueba los datos suministrados,



Firma y sello DE

Junta Distrital ó Alcaldía Municipal



**AYUNTAMIENTO MUNICIPAL
SAN CRISTÓBAL
DIRECCION DE OBRAS PUBLICAS MUNICIPALES**
Presupuesto administrativo

**PRESUPUESTO : Aceras, contenes
UBICACION : Carretera Sanchez entrada principal**

Monto Total RDS: **6,784,749.80**

Nº	Descripción	Cantidad	Unidad	P.U. (RDS)	Valor (RDS)
1 Preliminares					
1.1	Caseta de Materiales	1.00	P.A	15,000.00	15,000.00
1.2	Replanteo topográfico.	1.00	P.A	20,000.00	20,000.00
1.3	Letrero identificación de Obra	1.0	P.A	20,000.00	20,000.00
	SUB-TOTAL 1				55,000.00
2 Movimiento de Tierra:					
2.1	Excavación a Mano material no clasificado	101.70	M³	400.00	40,680.00
2.2	Suministro de relleno Caliche regado, Nivelado y compactado C/macuito	101.70	M³	1,390.00	141,363.00
2.3	Telford (tipo III), a base de H.S y Piedras	25.00	M³	1,781.25	44,531.25
2.4	Bote producto de Excavacion	123.06	M³	450.00	55,375.65
2.5	Demolicion	1.00	P.A	100,000.00	100,000.00
	SUB-TOTAL 2				381,949.90
3 Hormigón Simple en:					
3.1	Construcción de Contenes (0.45x0.30x0.15) f _c = 180 kg/cm², C/ligadora.	1,463.50	M1	1,908.50	2,793,089.75
3.2	Construcción de acera en hormigón 180 kg/cm², C/ligadora, e = 0.10 mts, a = 1.0 m	1,463.50	M2	1,079.53	1,579,892.16
	SUB-TOTAL 3				4,372,981.91
4	Limpiéza Final y Bote	1.00	P.A	20,000.00	20,000.00
	SUB-TOTAL 4				20,000.00
5	Muro Jersey				
	Muro Jersey Divicion de carriles 2.40Mx0.85M	25	Und	19,950.00	498,750.00
	SUB-TOTAL				498,750.00
5	Iluminación				
	Lampara Led tipo cobra (Solar)	8	Und	4,875.00	39,000.00
	SUB-TOTAL				39,000.00
	SUB - TOTAL GENERAL RDS				5,367,681.81
GASTOS INDIRECTOS					
	Dirección Técnica	10.00%			536,768.18
	Gastos Administrativos	3.00%			161,030.45
	Seguros, Póliza y Fianzas	4.00%			214,707.27
	Transporte de Materiales y Equipos	1.00%			53,676.82
	Ley 6/86	1.00%			53,676.82
	Codia	0.10%			5,367.68
	Supervision	5.00%			26,838.41
	ITBIS en base a Dirección Técnica	18.00%			96,618.27
	Letrero Identificación de Obra	1.00	P.A		
	TOTAL GASTOS INDIRECTOS				1,148,683.91
	TOTAL GENERAL				6,516,365.71
	Imprevistos	5.00%			268,384.09
	TOTAL A CONTRATAR RDS				6,784,749.80

Nota 1: La Partida Seguros, Pólizas y Fianzas será pagada previa presentación de Factura.

Nota 2: La Partida de Imprevistos será autorizada por decisión de esta Dirección (Ingeniería y/o Despacho del Alcalde).

Volumetría realizada por:

Ing. Andres Yander Santana
Ing. De Presupuesto, AMSC

Revisada Por:

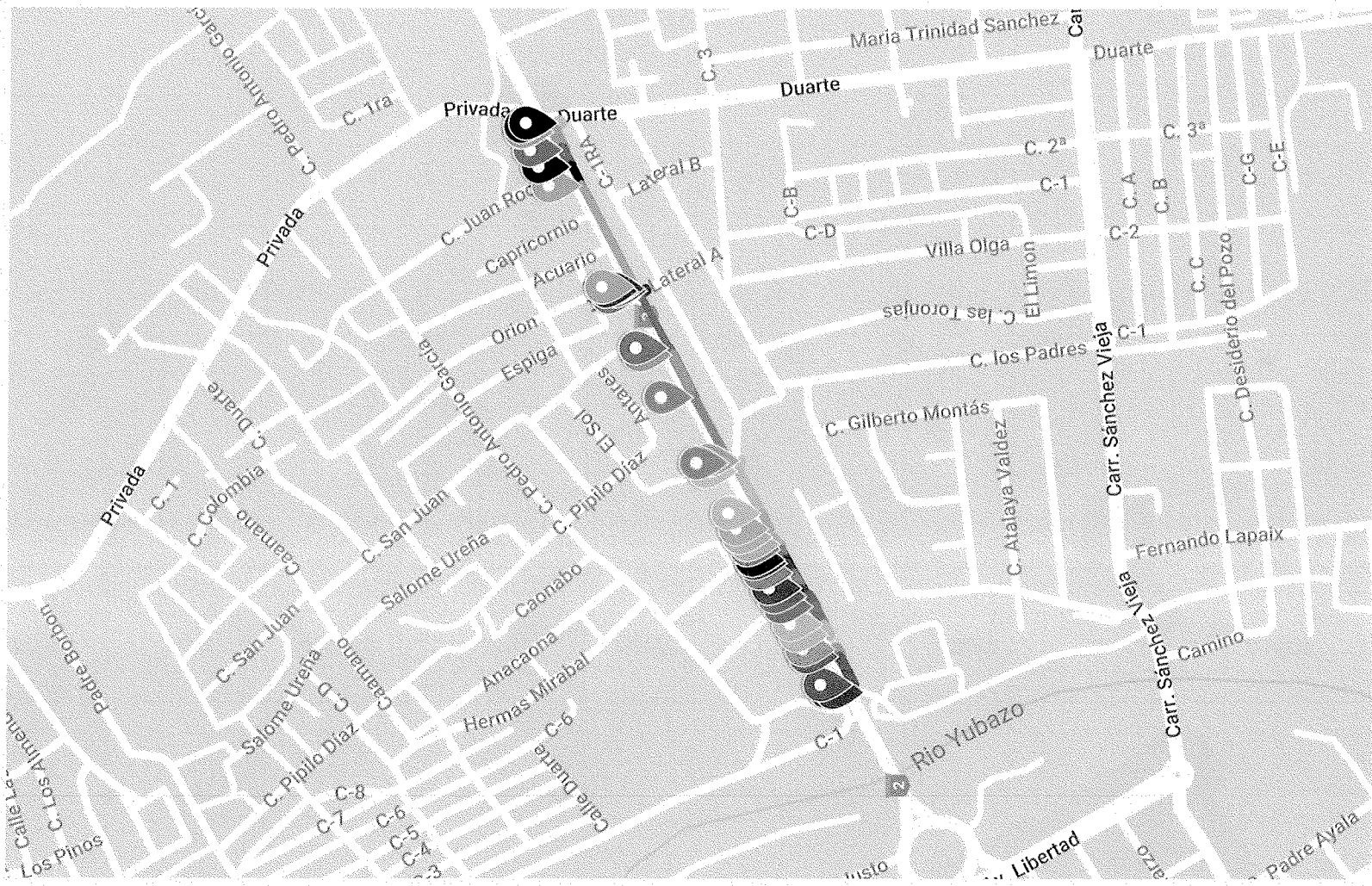
Arq. Emilia Sarmiento Minier
Directora de Obras Publicas Municipales, AMSC

SAN CRISTOBAL (CARRETERA SANCHEZ)

entrada principal

Capa sin nombre

- 📍 INICIO A
- 📍 FINAL A
- 🚧 TRAMO A
- 📍 INICIO B
- 🚧 TRAMO B
- 📍 FINAL B - INICIO C
- 📍 FINAL C
- 🚧 TRAMO C
- 📍 INICIO D
- 🚧 TRAMO D
- 📍 FINAL D - INICIO E
- 🚧 TRAMO E
- 📍 FINAL E - INICIO F
- 🚧 TRAMO F
- 📍 FINAL F - INICIO G
- 🚧 TRAMO G
- 📍 FINAL G - INICIO H
- 🚧 TRAMO H
- 📍 FINAL H - INICIO I
- 🚧 TRAMO I
- 📍 FINAL I - INICIO J
- 🚧 TRAMO J
- 📍 FINAL J - INICIO K
- 🚧 TRAMO K
- 📍 FINAL K
- 📍 INICIO L
- 🚧 TRAMO L
- 📍 FINAL L
- 📍 INICIO M
- 🚧 TRAMO M
- 📍 FINAL M - INICIO TRAMO N
- 🚧 TRAMO N
- 📍 FINAL N - INICIO O



- FINAL TRAMO O
- TRAMO O
- INICIO P
- TRAMO P
- FINAL P - INICIO Q
- TRAMO Q
- FINAL Q - INICIO R
- TRAMO R
- FINAL R - INICIO S
- TRAMO S
- FINAL S - INICIO T
- TRAMO T
- FINAL T
- INICIO U
- TRAMO U
- FINAL U
- INICIO V
- TRAMO V
- FINAL V-INICIO W
- TRAMO W
- FINAL W - INICIO X
- TRAMO X
- FINAL X - INICIO Y
- TRAMO Y
- FINAL Y - INICIO Z
- FINAL Z
- TRAMO Z
- Línea 71
- FINAL Z 1

SAN CRISTOBAL (CARRETERA S...

19 vistas
La última modificación se realizó hace 1 hora

- Agregar capa
- Compartir
- Obtener vista previa

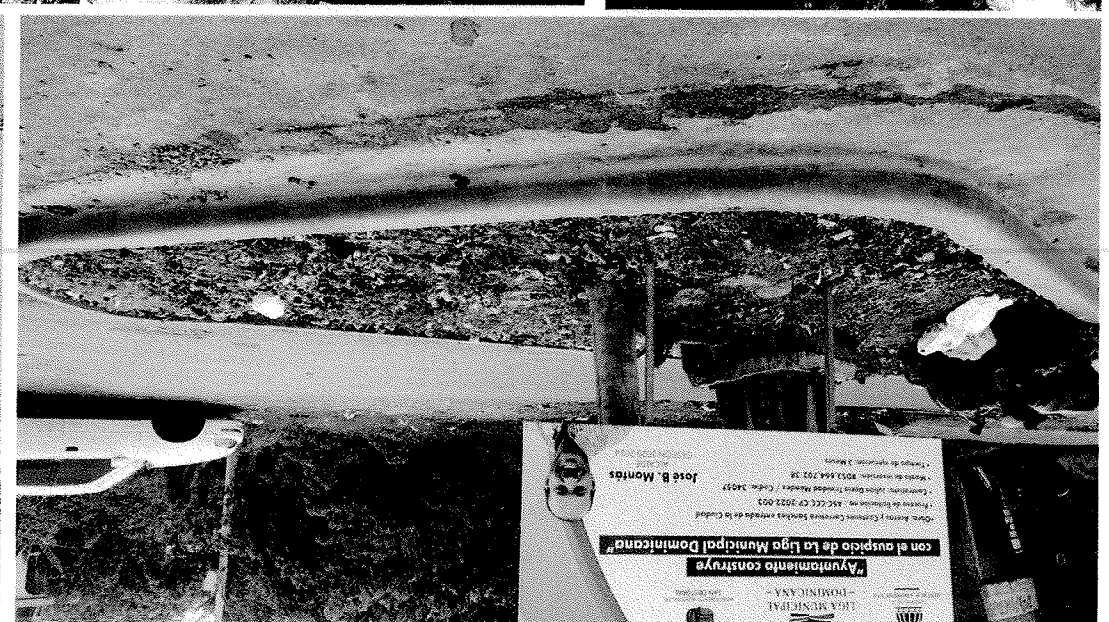
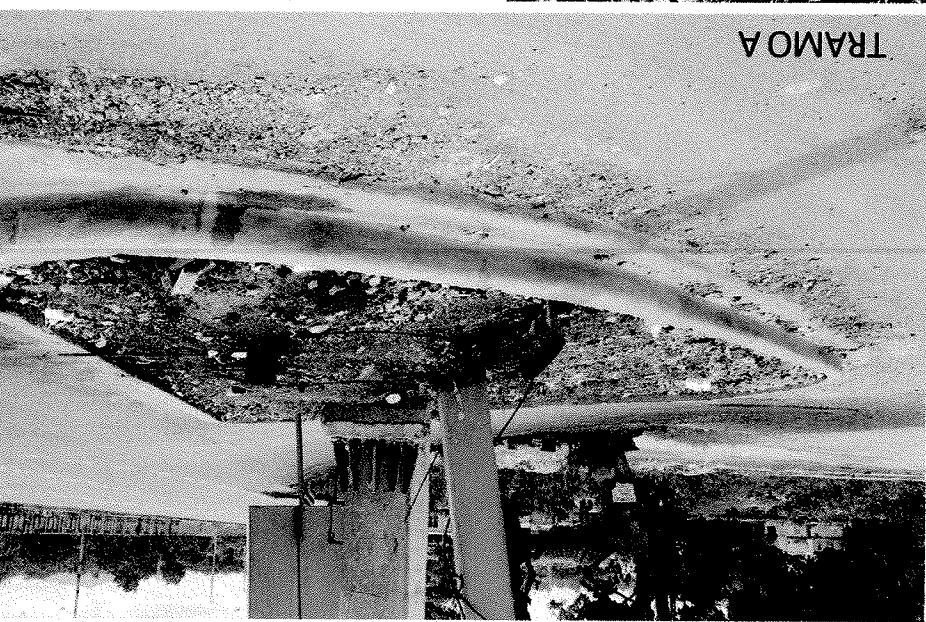
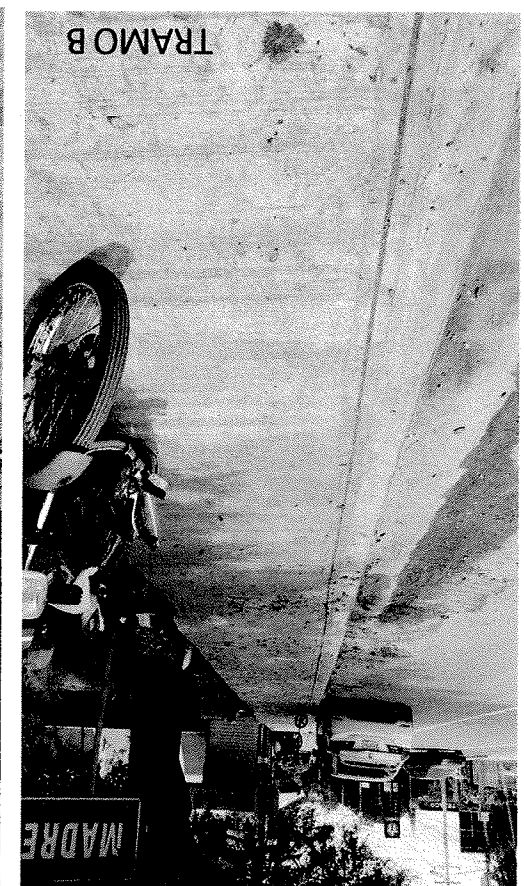
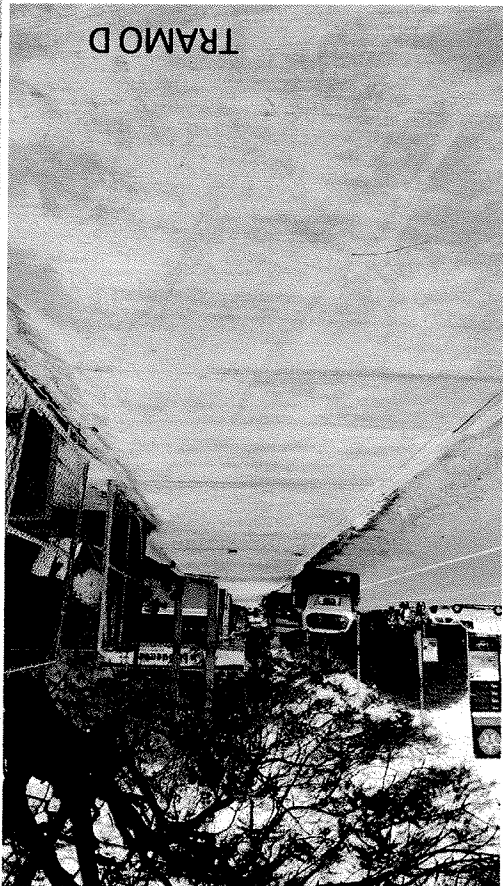
✓ Capa sin nombre

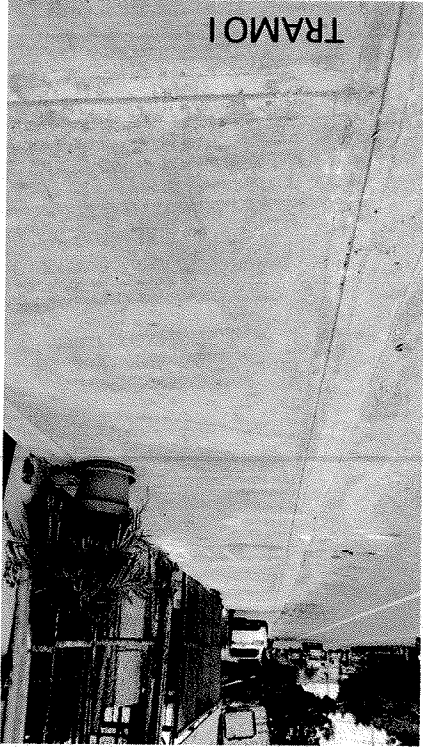
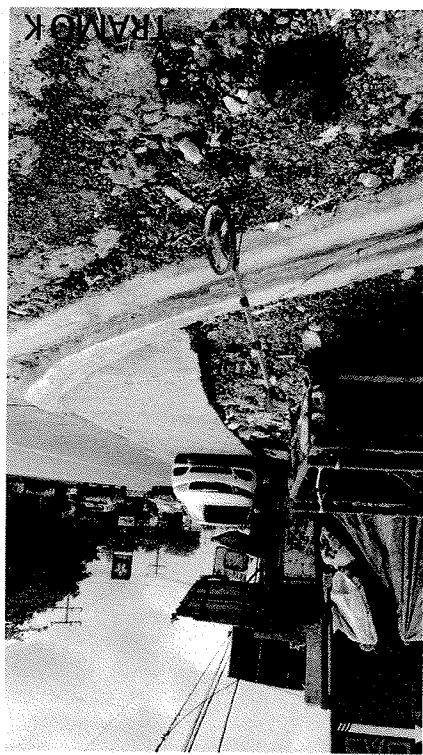
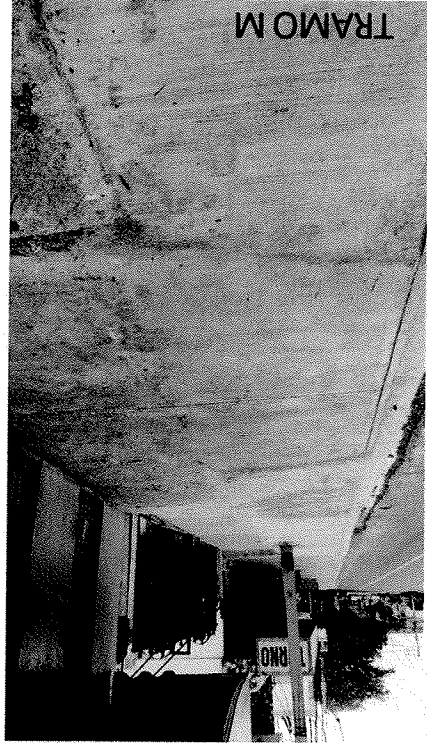
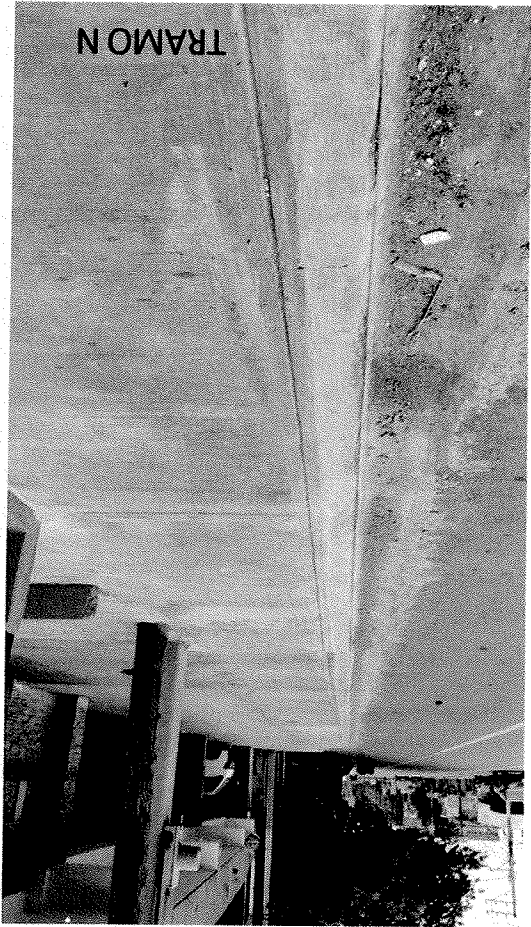
Estilos individuales

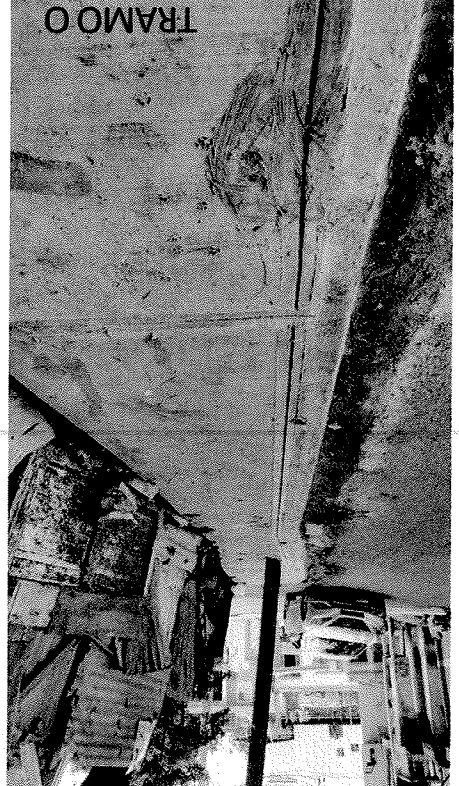
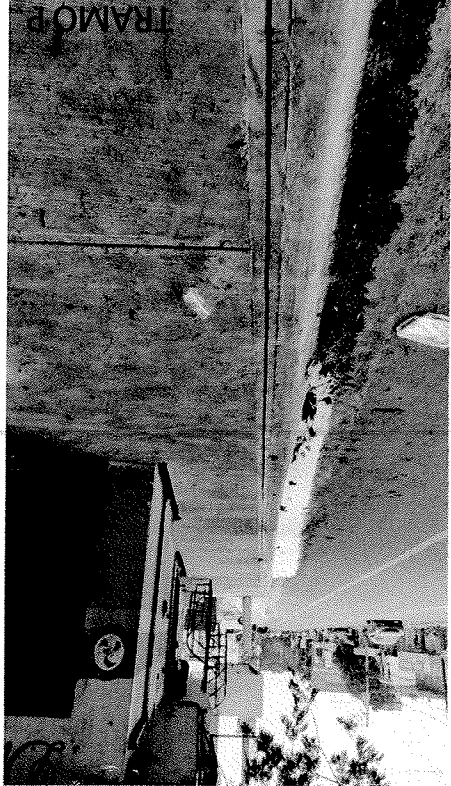
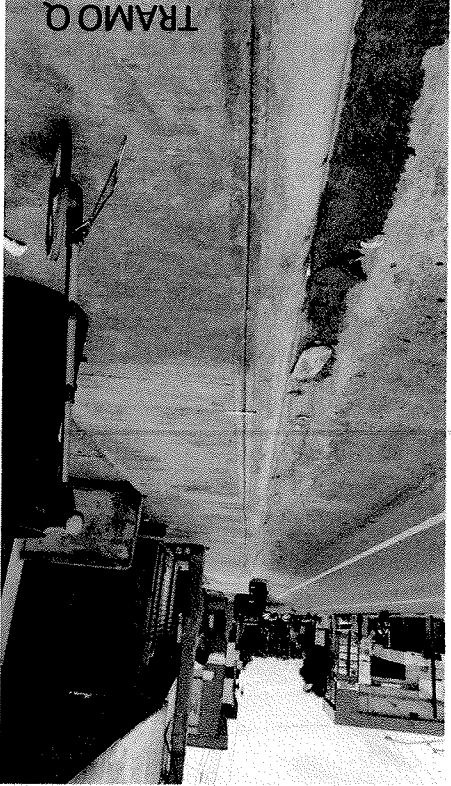
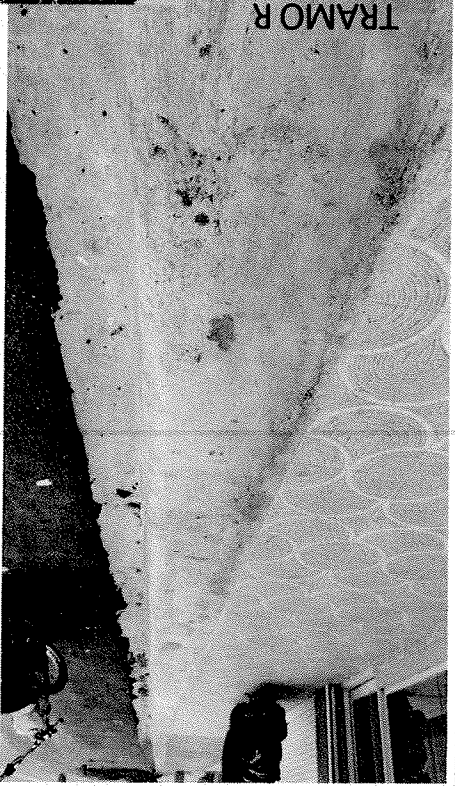
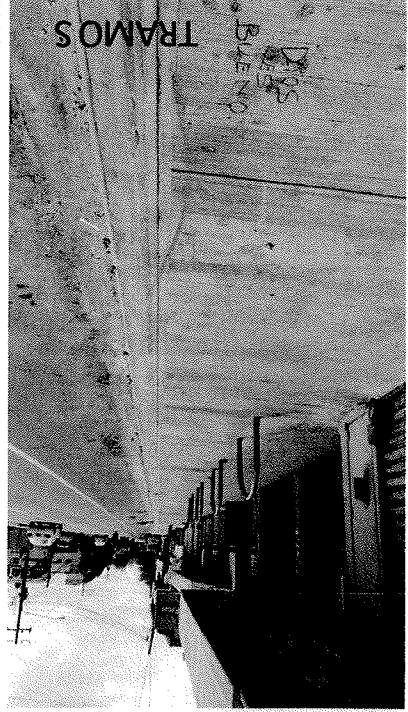
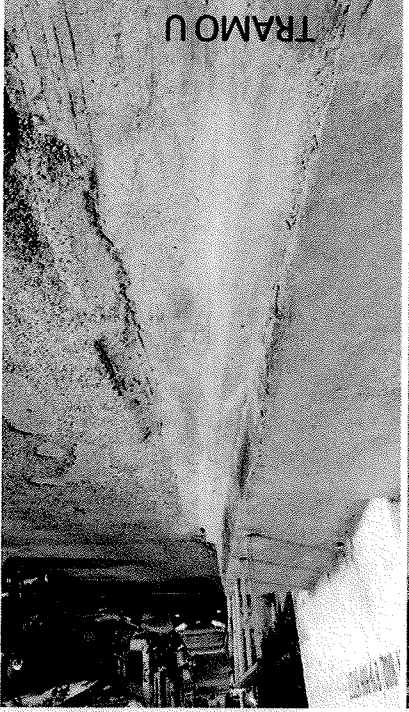
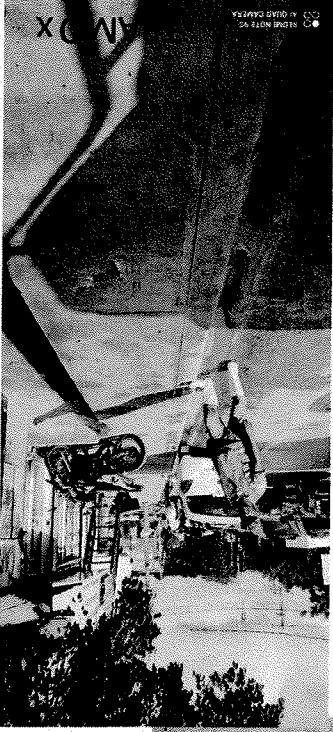
- INICIO A
- TRAMO A
- FINAL A
- INICIO B
- TRAMO B
- FINAL B - INICIO C
- FINAL C
- TRAMO C
- INICIO D
- TRAMO D
- FINAL D - INICIO E
- TRAMO E
- FINAL E - INICIO F
- TRAMO F
- FINAL F - INICIO G
- TRAMO G
- FINAL G - INICIO H
- TRAMO H
- FINAL H - INICIO I



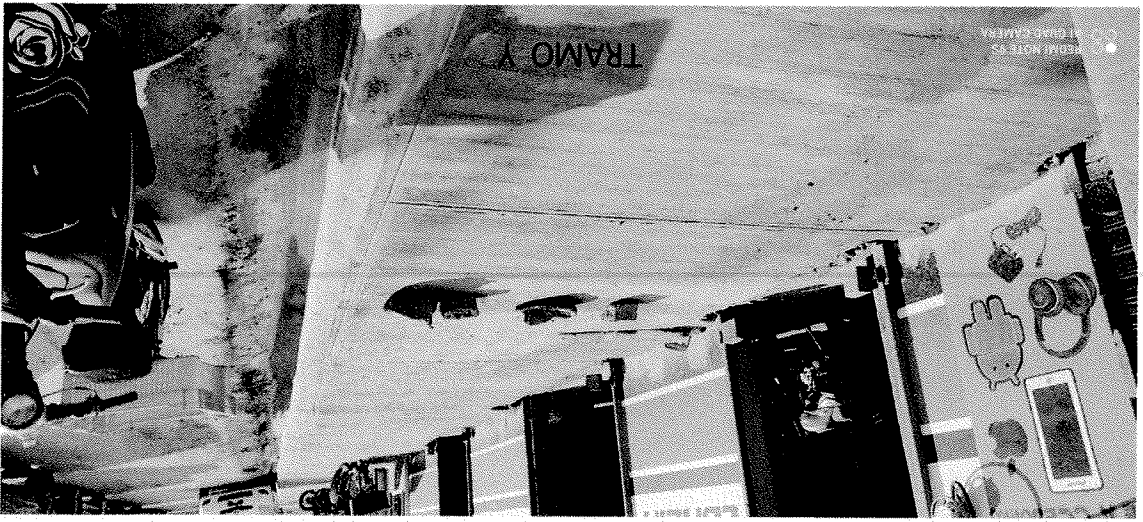
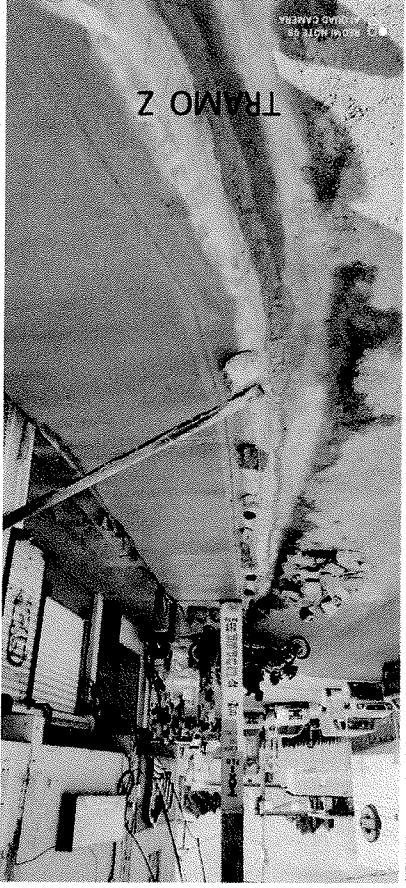
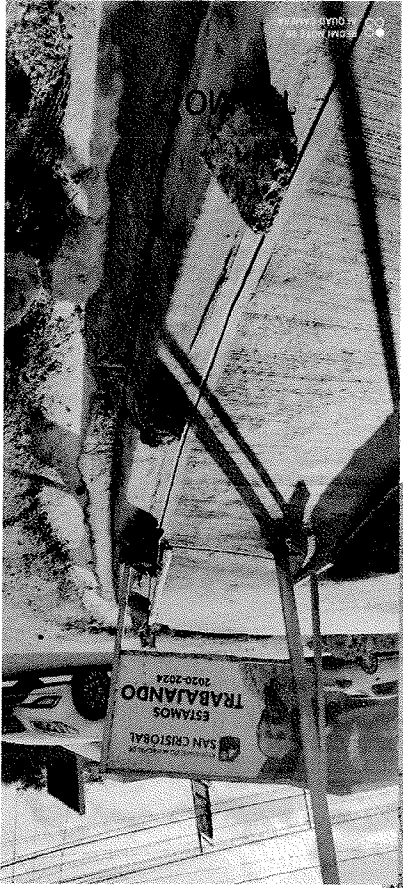
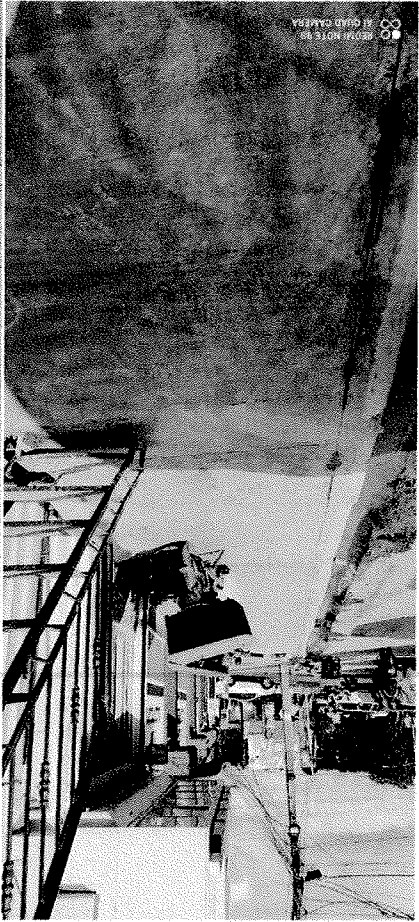
Google My Maps







TRAMO Y



TRAMO Z





LIGA MUNICIPAL
— DOMINICANA —

PROGRAMA DE APOYO A LOS GOBIERNOS LOCALES PARA OBRAS DE
INFRAESTRUCTURAS DE COMPETENCIAS MUNICIPALES

3ER COMPONENTE

REPORTES DE CIERRE DE OBRA (ACERAS Y CONTENES)

1- UBICACIÓN DEL PROYECTO

PROVINCIA: SAN CRISTOBAL
MUNICIPIO: CAÑADA HONDA
DISTRITO MUNICIPAL: CAÑADA HONDA
BARRIO Y/O SECTOR:

2- UNIDAD EJECUTORA (Marque con una X)

- a. Gobierno Local
b. Contratista

Razón Social: K-FOUR SERVICIOS MULTIPLES SRL
RNC ó Cédula:

3- BREVE DESCRIPCIÓN DE LA OBRA (Marque con una X)

- a. Reparación de aceras y contenes: X
b. Incluye demoliciones de tramos:
c. Incluye badenes:
d. Otros:

CONSTRUCCION DE CONTENES

4- LOCALIZACIÓN DEL PROYECTO

Localización de cada inicio y fin, de cada uno de los tramos, y proceda a tabular las georreferencias.
Puede auxiliarse de Google Maps

**AYUNTAMIENTO MUNICIPAL
SAN CRISTOBAL
DIRECCION DE OBRAS PUBLICAS MUNICIPALES
Presupuesto Participativo**



**PRESUPUESTO : Construcción de Contenes.
UBICACION : Sector Cañada Honda.**

Monto Total RDS: 2.169.468,01

No.	Descripción de Partida	Cantidad	Unidad	Fecha 31-10-2022	
				P.U. (RDS\$)	Valor (RDS\$)
1	Preliminares.				
1.1	Replanteo con equipos topograficos	1	PA	22.000,0	22.000
1.2	Caseta de materiales.	1	PA	12.000	12.000
1.3	Letrero identificación de la obra	1	PA	20.000	20.000
1.4	Demonte de palisada existentes	1	PA	20.000	20.000
	SUB-TOTAL 1				74.000,00
2	Movimiento de Tierra:				
2.1	Excavacion a Mano material no clasificado	69,08	M ³	450,00	31.084,08
2.2	Suministro de relleno Caliche regado, Nivelado y compactado C/maquito	69,08	M ³	1.382,00	95.462,67
2.3	Telford (tipo III), a base de H.S y Piedras	18,00	M ³	1.780,00	32.040,00
2.4	Bote producto de Excavacion	94,08	M ³	450,00	42.334,08
2.5	Demolición	25,00	M3	500,00	12.500,00
	SUB-TOTAL 2				213.420,84
3	Hormigon Simple en:				
3.1	Construcción de Contenes (0.45x0.30x0.15) f _c = 180 kg/cm ² , C/ligadora.	690,76	M1	1.900,00	1.312.439,07
	SUB-TOTAL 3				1.312.439,07
4	Encache 2.5x17 Mtrs				
4.1	Colocación de piedra de roca, tipo encache de 0.20 a 0.30M	22,51	M2	1.176,47	26.487,70
	SUB-TOTAL 4				26.487,70
5	Limpieza final				
		1	PA	31000	31.000,00
	SUB-TOTAL 5				31.000,00
	IMPREVISTOS				
1.0	Colocación de piedra de roca, tipo encache de 0.20 a 0.30M	19,99	M2	1.176,47	23.517,64
2.0	Construcción de Contenes (0.45x0.30x0.15) f _c = 180 kg/cm ² , C/ligadora.	20,39	M1	1.900,00	38.742,36
3.0	Telford (tipo III), a base de H.S y Piedras	2,00	M ³	1.780,00	3.560,00
	SUB-TOTAL GASTOS DIRECTOS			RDS	1.723.167,60

GASTOS INDIRECTOS		
Dirección Técnica	10,0%	172.316,76
Gastos Administrativos	3,0%	51.695,03
Seguros, Póliza y Fianzas	4,0%	68.926,70
Transporte de Materiales y Equipos	1,0%	17.231,68
Ley 6/86	1,0%	17.231,68
Supervisión	5,0%	86.158,38
ITIBIS en base a Dirección Técnica	18,0%	31.017,02
Codia.	0,10%	1.723,17
SUB-TOTAL GASTOS INDIRECTOS	RDS	446.300,41
SUB-TOTAL GENERAL	RDS	2.169.468,01
IMPREVISTOS:		
Imprevistos		
TOTAL GENERAL		2.169.468,01

Nota 1: La Partida Seguros, Pólizas y Fianzas será pagada previa presentación de Factura.

Nota 2: La Partida de Imprevistos será autorizada por decisión de esta Dirección (Ingeniería y/o Despacho del Alcalde).

Volumetría realizada por:

Ing. Andres Yander Santana
Ing. De Presupuesto, AMSC

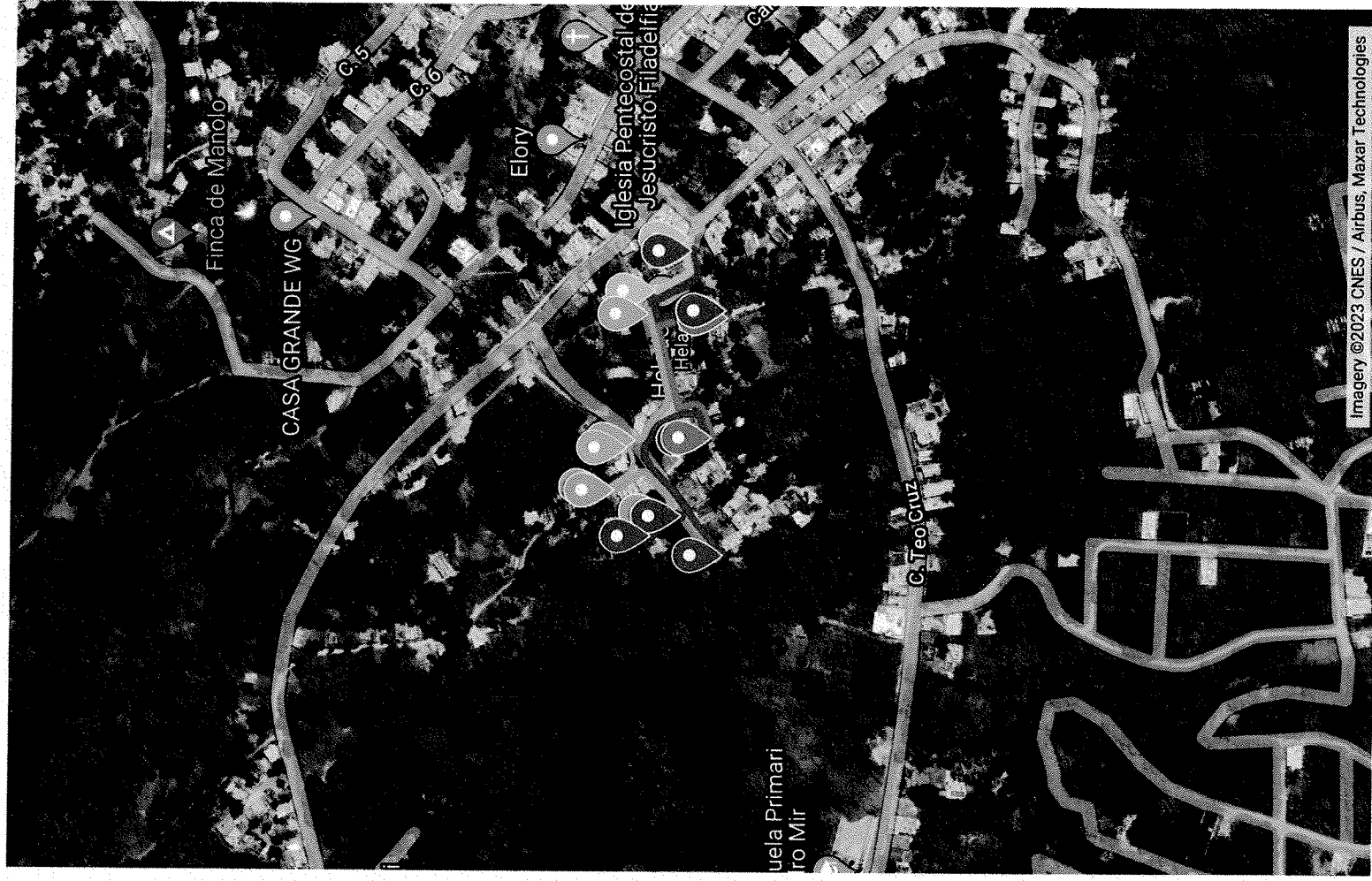
Revisada Por:

Arq. Emilia Sarmiento Mímir
Directora de Obras Públicas Municipales, AMSC

SAN CRISTOBAL CAÑADA HONDA

SECUENCIA DE TRAMOS

- 📍 INICIO A
- 📍 TRAMO A
- 📍 FINAL A
- 📍 INICIO B
- 📍 TRAMO B
- 📍 FINAL B
- 📍 INICIO C
- 📍 TRAMO C
- 📍 FINAL C
- 📍 INICIO D
- 📍 TRAMO D
- 📍 FINAL D
- 📍 FINALE
- 📍 INICIO E
- 📍 INICIO F
- 📍 TRAMO F
- 📍 FINAL F
- 📍 TRAMO E
- 📍 INICIO G
- 📍 TRAMO G
- 📍 FINAL G
- 📍 INICIO H
- 📍 FINAL H
- 📍 TRAMO H

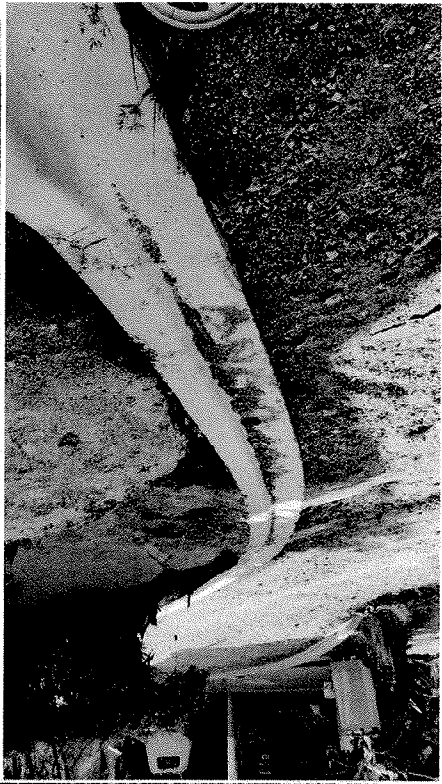


G. Teo Cruz

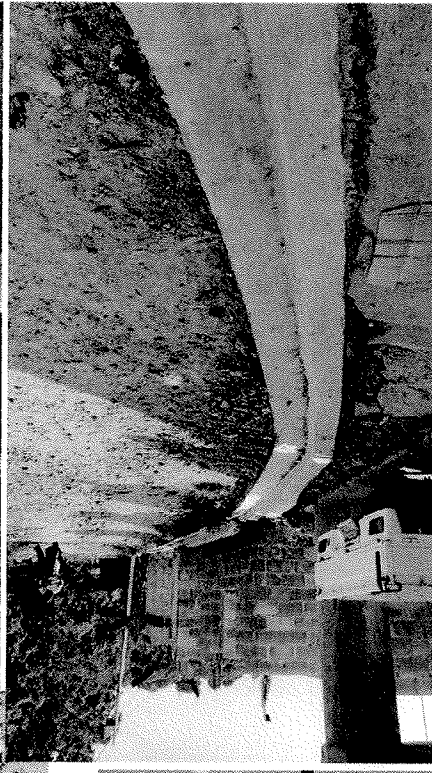
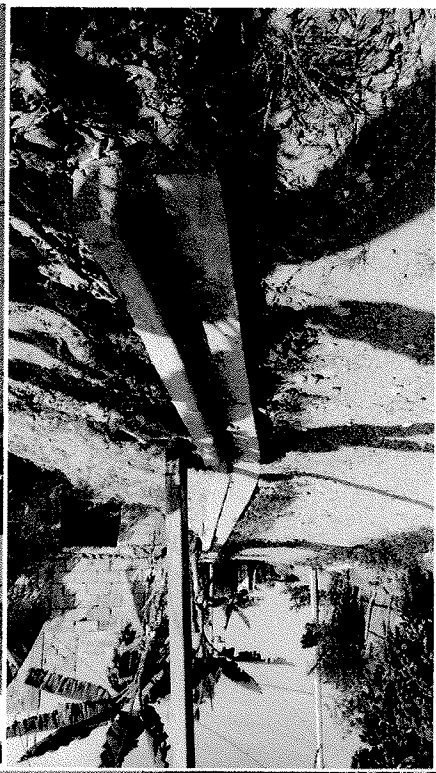
Elados Helado



TRAMO C



TRAMO D



TRAMO E



TRAMO A



TRA



"Ayuntamiento construye con el auspicio de La Liga Municipal Dominicana"

ALCALDE
José B. Montás
GESTION 2020-2024

ALCALDIA MUNICIPAL DE SAN CRISTOBAL

LIGA MUNICIPAL - DOMINICANA

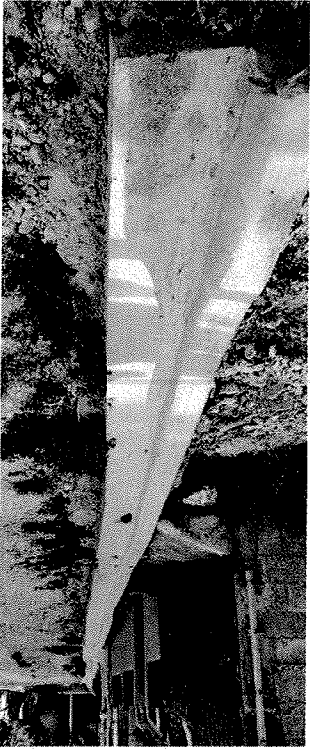
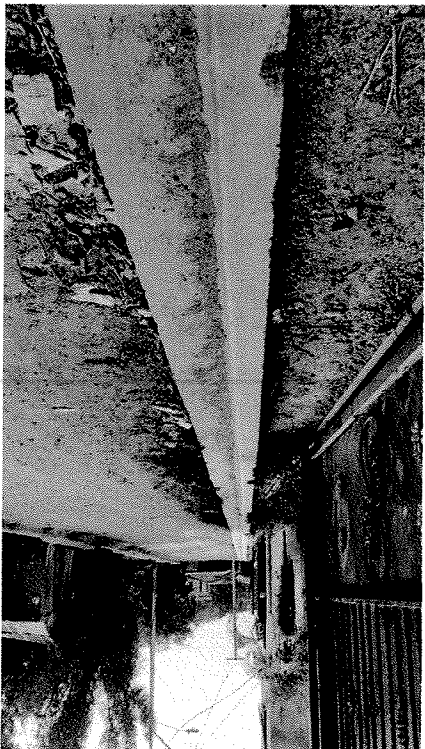
DEPARTAMENTO MUNICIPAL DE SAN CRISTOBAL

Obra: Construcción Aceras y Contenes en sector Cañada Honda
Proceso de licitación no. ASC-CC-CP-2022-0003
Contratista: K-FOUR SERVICIOS MULTIPLES, SRL
Monto de inversión: RDS 2,169,480.01
Tiempo de ejecución: 3 Meses

ENCACHE DE PIEDRA

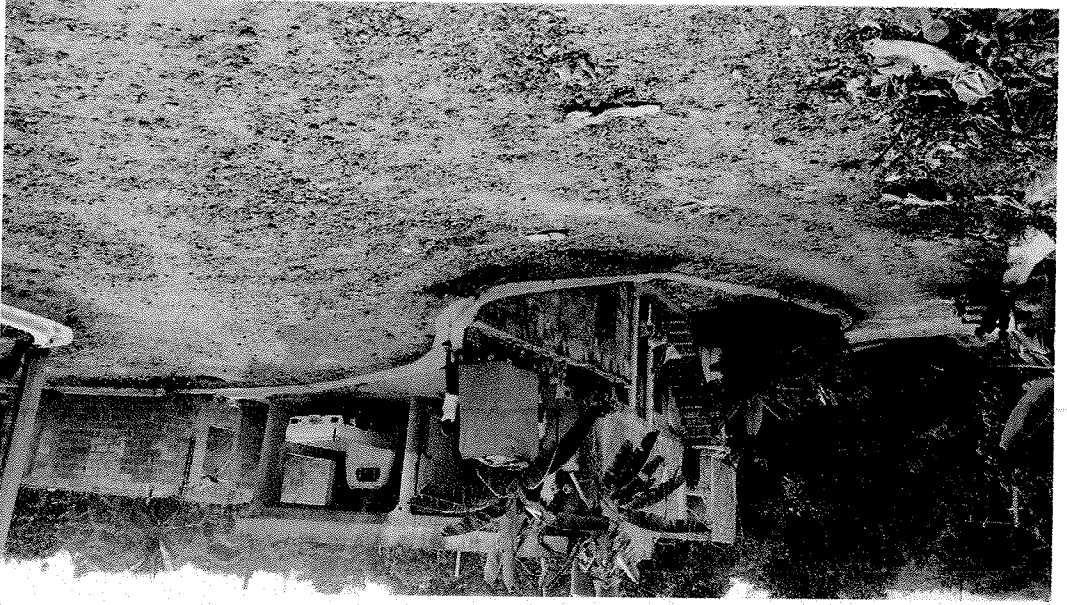
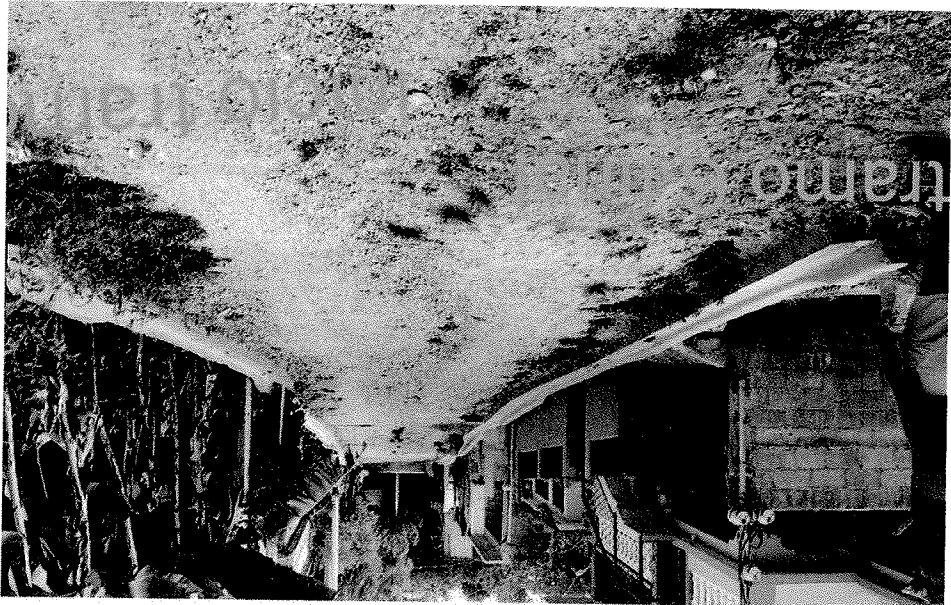


TRAMO F



TRAMO G





VISTA GENERAL



LIGA MUNICIPAL
— DOMINICANA —

**PROGRAMA DE APOYO A LOS GOBIERNOS LOCALES PARA OBRAS DE
INFRAESTRUCTURAS DE COMPETENCIAS MUNICIPALES**

3ER COMPONENTE

REPORTES DE CIERRE DE OBRA (ACERAS Y CONTENES)

1- UBICACIÓN DEL PROYECTO

PROVINCIA:

SAN CRISTOBAL

MUNICIPIO:

DISTRITO MUNICIPAL:

CALLE O AVENIDA LIBERTAD

BARRIO Y/O SECTOR:

--

2- UNIDAD EJECUTORA (Marque con una X)

a. Gobierno Local

--

b. Contratista

X

Razón Social

ANNHELMI CONSTRUCTORA

RNC ó Cédula:

--

3- BREVE DESCRIPCIÓN DE LA OBRA (Marque con una X)

a. Reparación de aceras y contenes: X

b. Incluye demoliciones de tramos: X

c. Incluye badenes: X

d. Otros:

CONSTRUCCION DE ACERAS Y CONTENES

4- LOCALIZACIÓN DEL PROYECTO

Localización de cada inicio y fin, de cada uno de los tramos, y proceda a tabular las georreferencias.
Puede auxiliarse de Google Maps

V-1

Detalle Jardineras (2.10x2.10x0.50 m altura)

- Anchos de los lados como E

TRAMOS	NOMBRE DE LA CALLE	INICIO		FINAL		LONGITUD DE LA ACERAS (m)	ANCHO DE LA ACERA (m)	LONGITUD DE CONTENES (m)	TOTAL DE ACERAS (sumar ambos lados) (m2)	TOTAL DE CONTENES (sumar ambos lados) (m)
		LATITUD	LONGITUD	LATITUD	LONGITUD					
Tramo A	Calle Libertad	18.41407	-70.10651	18.41408	-70.10641	10.80	5.35	15.00	53.37	15.00
Tramo B		18.41408	-70.10641	18.41427	-70.10649	27.60	4.20	27.60	107.1	27.60
Tramo C		18.41461	-70.107	18.41475	-70.10677	29.60	3.50	29.60	103.60	29.60
Tramo D		18.41475	-70.10677	18.41519	-70.10704	57.00	5.05	59.00	274.62	59.00
Tramo E		18.41526	-70.10713	18.41569	-70.10733	50.00	4.30	54.00	193.00	54.00
Tramo F		18.41569	-70.10733	18.41578	-70.10738	12.16	7.60	14.00	84.81	14.00
Tramo G		18.41578	-70.10738	18.41578	-70.10745	5.30	3.20	7.00	16.96	7.00
Tramo H		18.41578	-70.10754	18.41587	-70.10743	14.40	2.92	18.00	42.04	18.00
Tramo I		18.41587	-70.10743	18.41597	-70.10749	15.30	5.10	19.30	69.23	19.30
Tramo J		18.4162	-70.1076	18.41633	-70.10767	16.2	5.00	26.00	72.20	26.00
Tramo K	Calle Suñer	18.41636	-70.10773	18.41639	-70.1077	5.00	1.60	5.00	8.00	5.00
Tramo L	Calle Libertad	18.41639	-70.1077	18.41681	-70.10795	52.7	5.40	57.00	271.38	57.00

Jardinería faja → (5) 2.90 x 3.40

3.701.34 m²

Total Areas

- ④ Total copetes [ML] → (783.60 ML)
- ② Total Areas Pavada → (1,113.44 m²)
- ③ Total Areas Hsa → (2,583.90 m²)
- ④ Total construcción Jardinerías → (52) Unidad
- ⑤ Total Reparación y Pintura Jardinerías → (5) Unidad
- ⑥ Total m² Bader → (1) Bader

TRAMOS	NOMBRE DE LA CALLE	INICIO			FINAL		ANCHO DE LA ACERA (m)	LONGITUD DE ACERAS (m)	LONGITUD DE CONTENES (m)	TOTAL DE ACERAS (sumar ambos lados) (m ²)	TOTAL DE CONTENES (sumar ambos lados) (m)
		LATITUD	LONGITUD	LATITUD	LONGITUD						
Tramo M		18.41692	-70.10806	18.41729	-70.10829						
Tramo N		18.41749	-70.10842	18.41785	-70.10862						
Tramo O		18.41809	-70.10875	18.41836	-70.10893						
Tramo P		18.41846	-70.10832	18.41745	-70.10813						
Tramo Q		18.41745	-70.10813	18.41732	-70.10806						
Tramo R		18.41732	-70.10806	18.41725	-70.10795						
Tramo S		18.41592	-70.10723	18.41567	-70.10708						
Tramo T		18.41567	-70.10708	18.41534	-70.10688						
Tramo U		18.41534	-70.10688	18.41477	-70.10654						
Tramo V		18.41477	-70.10654	18.41433	-70.10625						
Tramo W		18.41433	-70.10625	18.41407	-70.10603						
Tramo X	(Bader)										

- ① Bader
- ② Jardines
- ③ Jardines
- ④ Jardines
- ⑤ Jardines
- ⑥ Jardines
- ⑦ Jardines
- ⑧ Jardines
- ⑨ Jardines
- ⑩ Jardines
- ⑪ Jardines
- ⑫ Jardines
- ⑬ Jardines
- ⑭ Jardines

Ya realizada en
 formar en costado
 solo para des colmar
 en Acera



**AYUNTAMIENTO MUNICIPAL
SAN CRISTOBAL
DIRECCION DE OBRAS PUBLICAS MUNICIPALES
Presupuesto administrativo**

**PRESUPUESTO : Aceras, contenes
UBICACION : Avenida Libertad**

Monto Total RDS: **13,512,098.90**

No	Descripción	Cantidad	Unidad	P.U.(RDS)	Valor (RDS)
Fecha 31-10-2022					
1	Preliminares				
1.1	Caseta de Materiales	1.00	P.A	15,000.00	15,000.00
1.2	Replanteo topográfico.	1.00	P.A	20,000.00	20,000.00
1.3	Letrero Identificación de Obra.	1.00	P.A	45,000.00	45,000.00
1.4	Letrero (pequeño) Identificación de Obra.	2.00	P.A	10,000.00	20,000.00
	SUB-TOTAL 1				100,000.00
2	Movimiento de Tierra:				
2.1	Excavacion a Mano material no clasificado	91.00	M ³	400.00	36,400.00
2.2	Suministro de relleno Caliche regado, Nivelado y compactado C/maquito	91.00	M ³	1,390.00	126,490.00
2.3	Telford (tipo III), a base de H.S y Piedras	60.00	M ³	1,781.25	106,875.00
2.4	Bote productic de Excavacion	1,035.61	M ³	450.00	466,024.50
2.5	Demolicion	944.61	M3	500.00	472,305.00
2.6	Demolicion de jardinera	54.00	M3	1,100.00	59,400.00
2.7	Bote de material demolido en jardinera	65.34	M3	450.00	29,403.00
	SUB-TOTAL 2				1,296,897.50
3	Hormigon Simple en:				
3.1	Construcción de Contenes (0.45x0.30x0.15) fc = 180 kg/cm ² , C/ligadora.	910.00	M1	1,908.50	1,736,735.00
3.2	Construcción de acera en hormigón 180 kg/cm ² , C/ligadora, e = 0.10 mts, a = 1.0 m	2,188.90	M2	1,079.53	2,362,983.22
3.2	Construcción de acera en hormigón 180 kg/cm ² , C/ligadora, e = 0.10 mts, a = 1.0 m (Ranurada)	3,186.04	M2	1,179.00	3,756,335.95
	SUB-TOTAL 3				7,856,054.16
4	Limpieza Final y Bote	1.00	P.A	20,000.00	20,000.00
	SUB-TOTAL 4				20,000.00
5	Construcción de jardinera cuadrada (2mx2m)				
5.1		52.00	M3	23,000.00	1,196,000.00
	SUB-TOTAL 5				1,196,000.00
6	Retiro de valla sobre acera.				
6.1	Retiro de valla sobre acera	1.00	PA	6,000.00	6,000.00
	SUB-TOTAL 6				6,000.00
7	Reparacion y materiales de averia de aguas potables y aguas negras				
7.1.	Reparacion y materiales de averia de aguas potables y aguas negras	1.00	PA	80,000.00	80,000.00
	SUB-TOTAL 7				80,000.00

**AYUNTAMIENTO MUNICIPAL
SAN CRISTOBAL
DIRECCION DE OBRAS PUBLICAS MUNICIPALES**
Presupuesto administrativo



PRESUPUESTO : Aceras, contenidos
UBICACION : Avenida Libertad

Monto Total RDS: 13,512,098.90

Nº	Descripción	Cantidad	Unidad	P. U. (RDS)	Valor (RDS)	Fecha 31-10-2022
8	colocación de franja de asfalto					
8.1	colocación de franja de asfalto	1.00	PA	60,000.00	60,000.00	
	SUB-TOTAL 8				60,000.00	
9	Resanamiento y pintura de bancos en las aceras					
9.1	Resanamiento y pintura de bancos en las aceras	1.00	PA	75,000.00	75,000.00	
	SUB-TOTAL 9				75,000.00	
	SUB-TOTAL GENERAL RDS				10,689,951.66	
	GASTOS INDIRECTOS					
	Dirección Técnica					
	Gastos Administrativos	10.00%			1,068,995.17	
	Seguros, Póliza y Fianzas	3.00%			320,698.55	
	Transporte de Materiales y Equipos	4.00%			427,598.07	
	Ley 6786	1.00%			106,899.52	
	Codia	1.00%			106,899.52	
	Supervision	0.10%			10,689.95	
	ITBIS en base a Dirección Técnica	5.00%			53,449.76	
	TOTAL GASTOS INDIRECTOS	18.00%			192,419.13	
	TOTAL GENERAL				2,287,649.66	
	Imprevistos				12,977,601.32	
		5.00%			534,497.58	
	TOTAL A CONTRATAR RDS				13,512,098.90	

Nota 1: La Partida Seguros, Pólizas y Fianzas será pagada previa presentación de Factura.
Nota 2: La Partida de Imprevistos será autorizada por decisión de esta Dirección (Ingeniería y/o Despacho del Alcalde).

Volumetría realizada por:

Ing. Andrés Yander Santana
Ing. De Presupuesto, AMSC

Revisada Por:

Arq. Emilia Sarmiento Minier
Directora de Obras Públicas Municipales, AMSC

SAN CRISTOBAL (CALLE LIBERTAD)

Capa sin título

- 📍 INICIO A
- 📍 TRAMO A
- 📍 FINAL A - INICIO B
- 📍 FINAL B
- 📍 TRAMO B
- 📍 INICIO C
- 📍 TRAMO C
- 📍 FINAL C - INICIO D
- 📍 FINAL D
- 📍 TRAMO D
- 📍 INICIO E
- 📍 TRAMO E
- 📍 FINAL E - INICIO F
- 📍 FINAL F - INICIO G
- 📍 TRAMO F
- 📍 TRAMO G
- 📍 FINAL G
- 📍 INICIO H
- 📍 TRAMO H
- 📍 FINAL H - INICIO I
- 📍 FINAL I
- 📍 TRAMO I
- 📍 INICIO J
- 📍 TRAMO J
- 📍 FINAL TRAMO J
- 📍 INICIO K
- 📍 TRAMO K
- 📍 FINAL K - INICIO L
- 📍 FINAL L
- 📍 TRAMO L
- 📍 JARDINERO SOLO PINTURA
- 📍 JARDINERA SOLO PINTURA
- 📍 JARDINERA SOLO PINTURA
- 📍 JARDINERA SOLO PINTURA
- 📍 JARDINERA SOLO PINTURA



JARDINERA CONSTRUCCION



JARDINERA CONSTRUCCION



JARDINERA CONSTRUCCION



JARDINERA CONSTRUCCION



JARDINERA CONSTRUCCION



INICIO O



FINAL TRAMO O



TRAMO O



INICIO P



TRAMO P



FINAL P - INICIO Q



TRAMO Q



FINA Q - INICIO R



TRAMO R



FINAL R



INICIO S



TRAMO S



FINAL S - INICIO T



TRAMO T



FINAL T - INICIO U



TRAMO U



FINAL U - INICIO V



TRAMO V



FINAL V - INICIO W



FINAL W- INICIO X



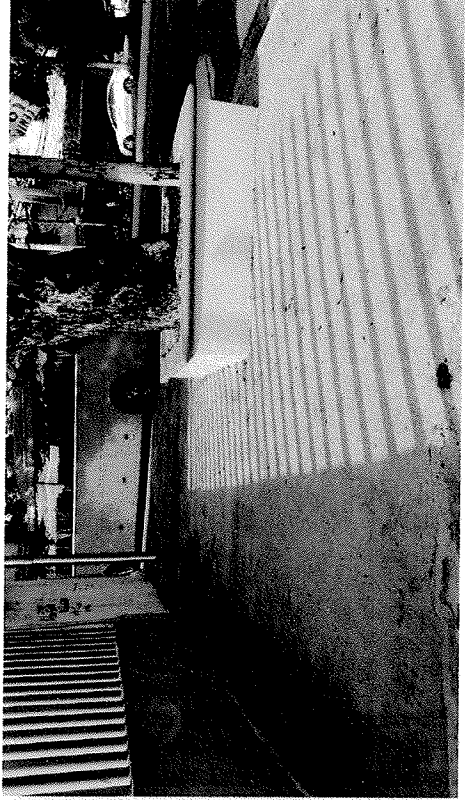
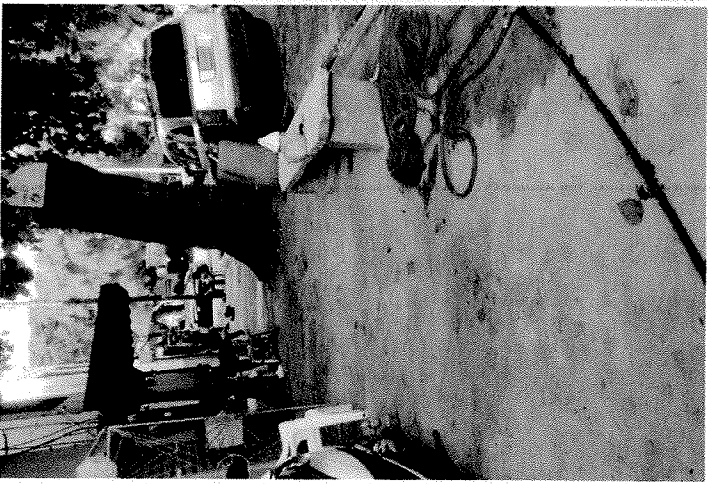
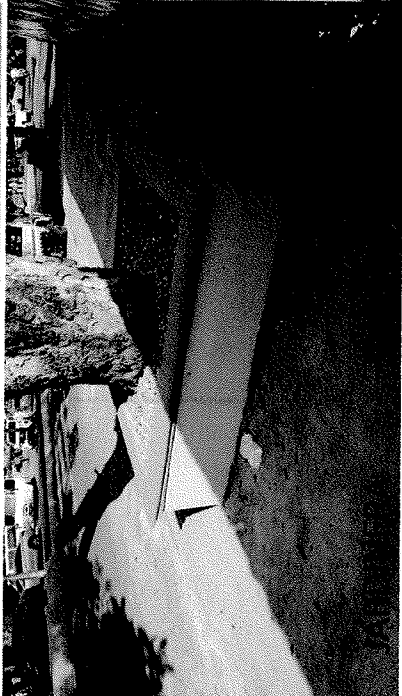
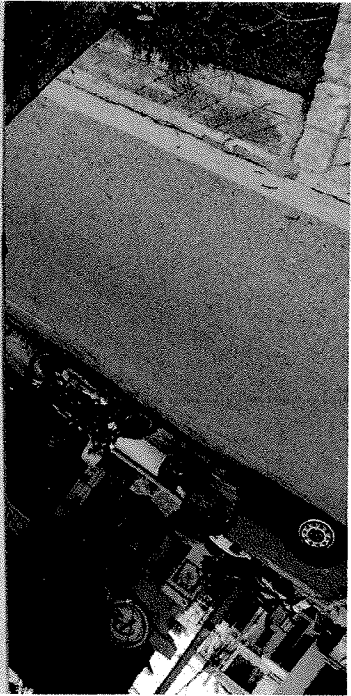
TRAMO W

TRAMO W

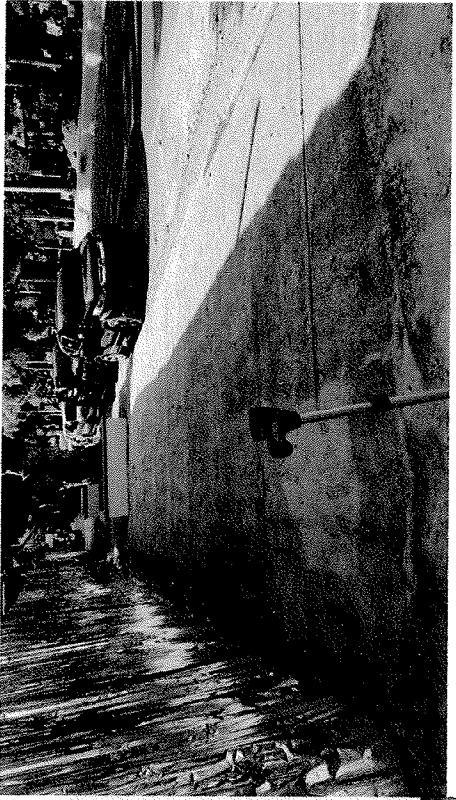
“Ayuntamiento construye con el auspicio de la Liga Municipal Dominicana”

obra: Rescontrucciones aceras y cortenes avenida libertad, S.C.
 proceso de Licitación no.: Código ayuntamiento- ASC-CCC-CP-2023-0001
 contratista: Annhelmi Constructora
 monto de inversión: \$13,491,785.55
 tiempo de ejecución: 90 días

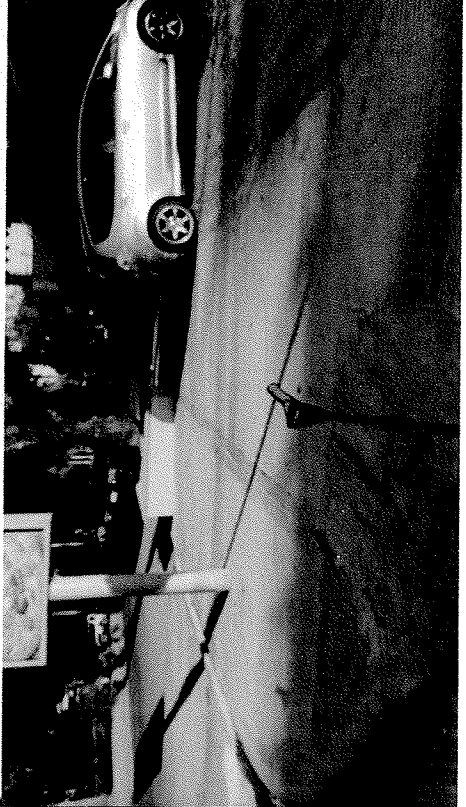
José Montás
 ALCALDE
 GESTIÓN 2020-2024



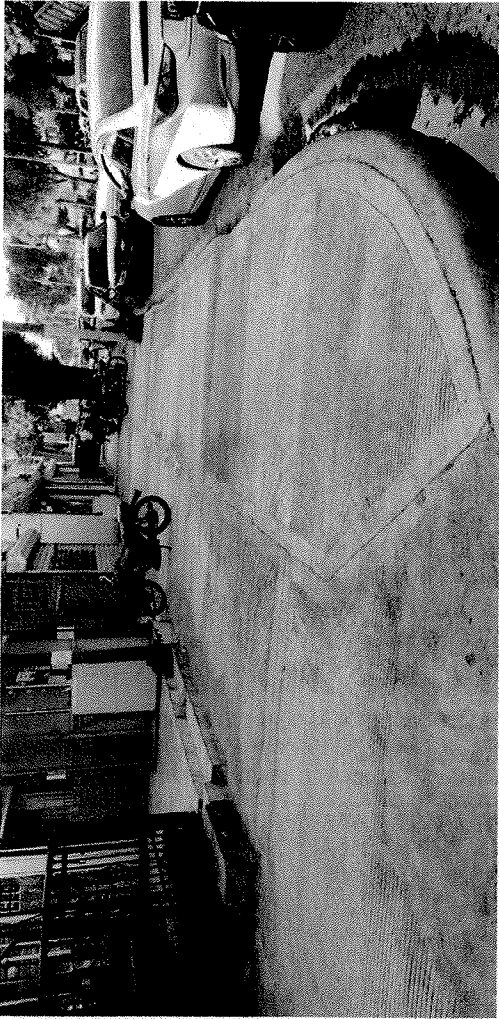
TRAMO A

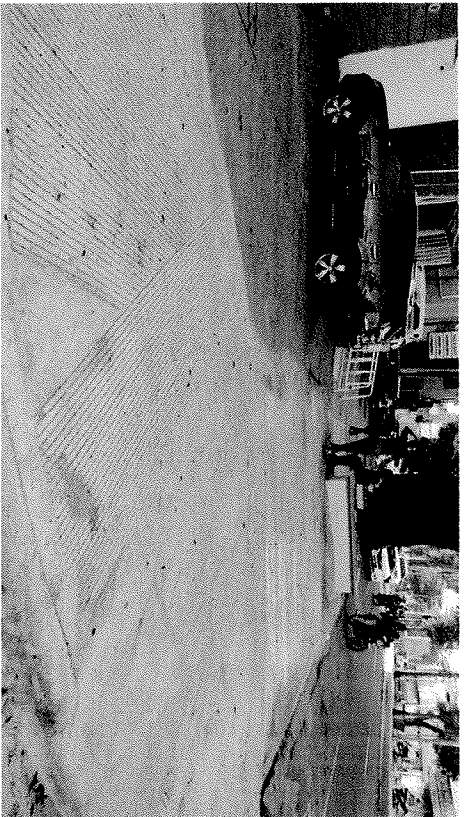


TRAMO B



FINAL TRAMO D

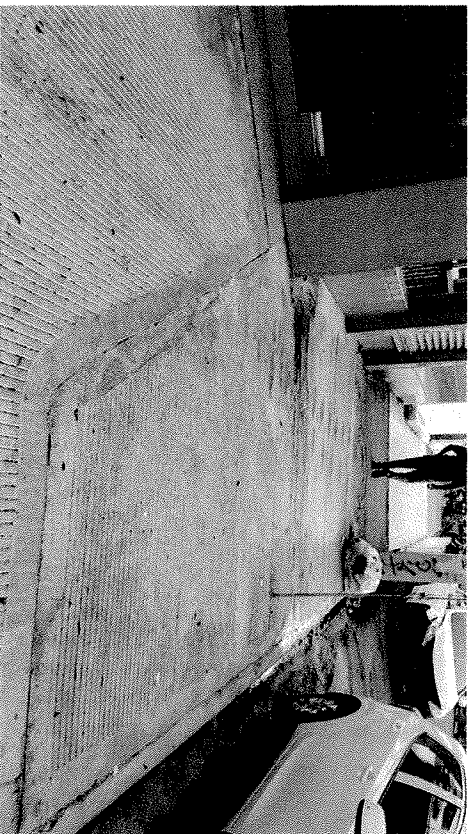




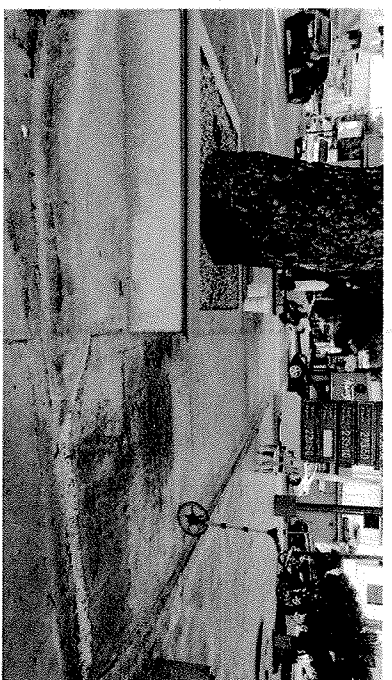
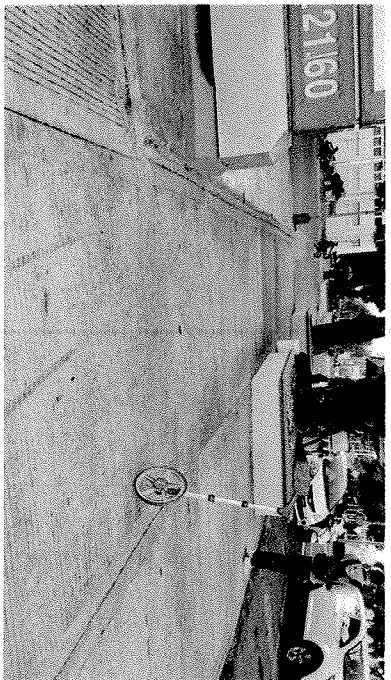
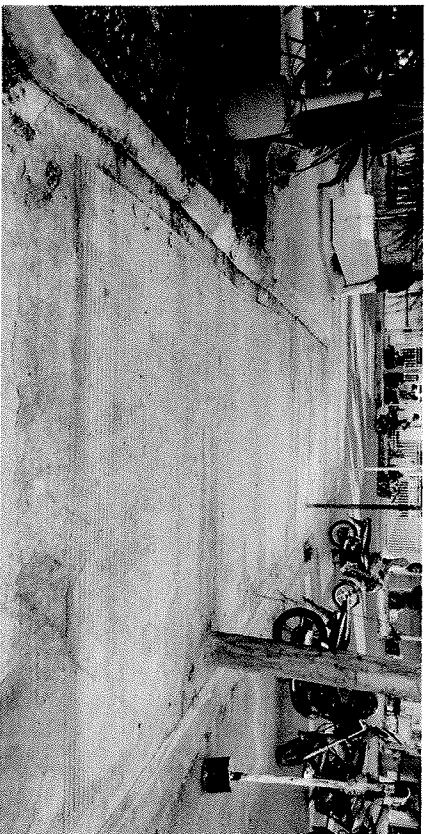
TRAMOE



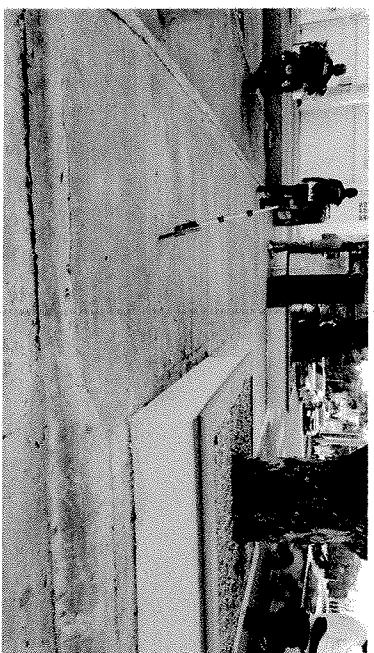
TRAMOF



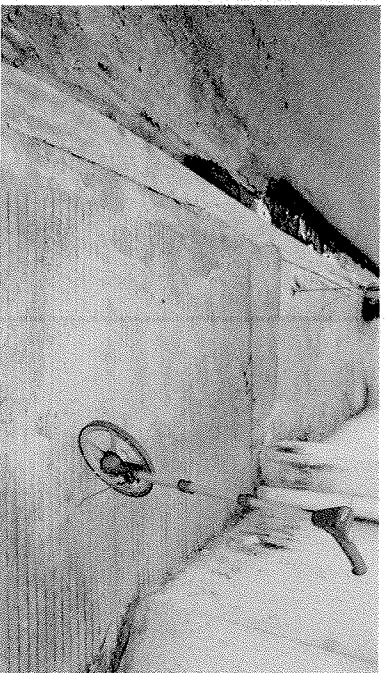
TRAMOG



FINALG

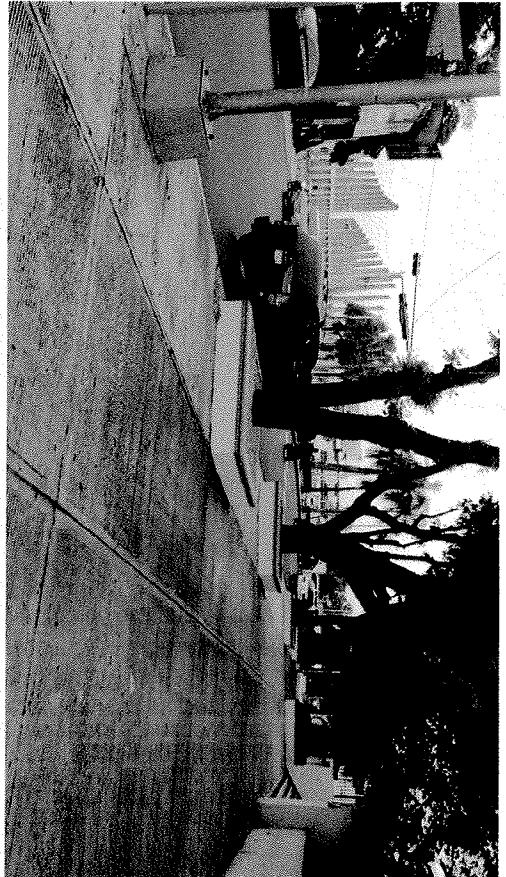


FINALJ

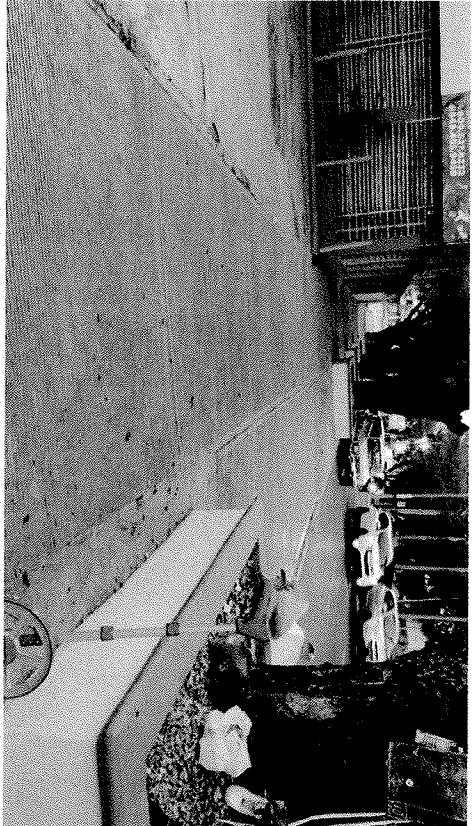


FINALK





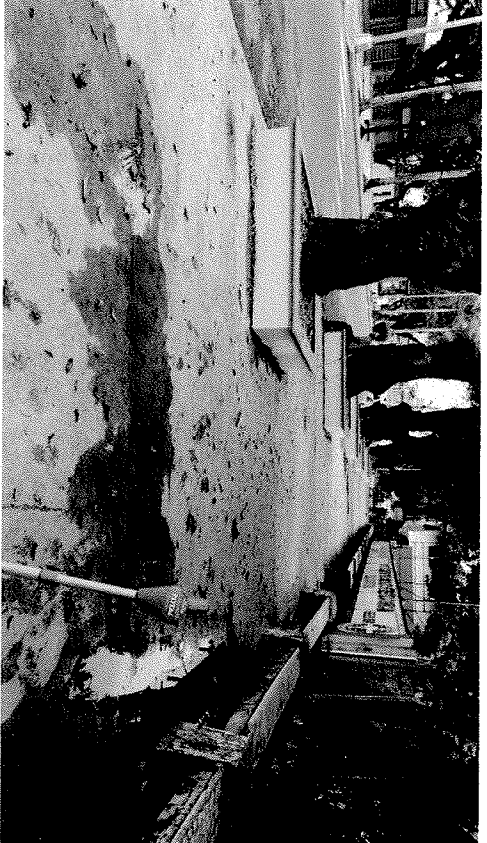
TRAMO M



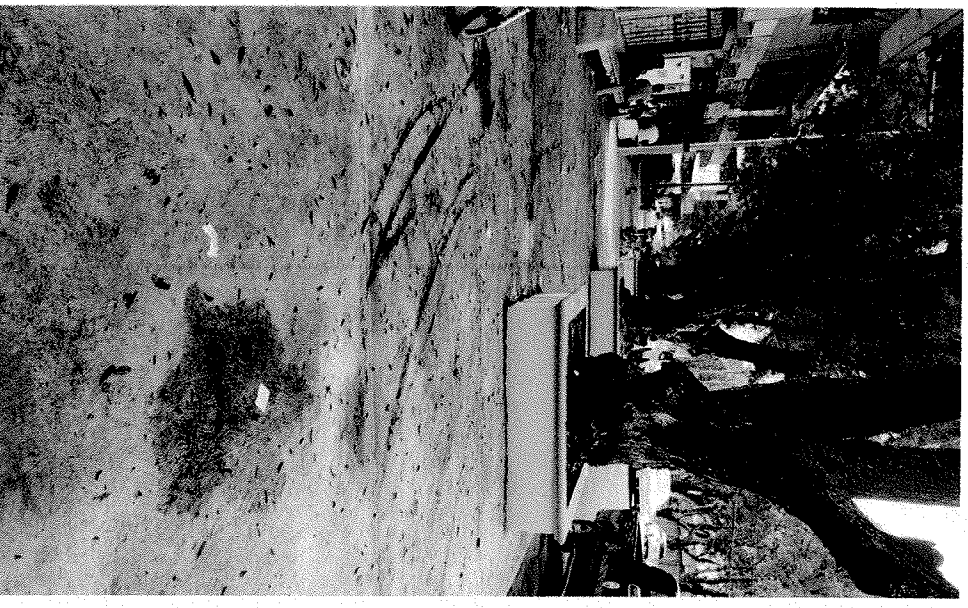
TRAMO N



TRAMO O



FINAL TRAMO P INICO Q



5- OBSERVACIONES Y RECOMENDACIONES

- ① - Se observa irregularidad en algunas terminaciones por razón de el alto tránsito en la zona.
 - ② - Comprobo con el espesor y calidad de construcción
 - ③ - Este presupuesto esta avaluado por cambio de diseño en algunas Areas que en presupuesto estaba lista y se construyeron gran parte del presupuesto como a cerca realizada.
- 6- FOTOGRAFÍAS DE LAS CALLES A INTERVENIR**
Anexar imágenes de las obras.

Suministra los datos de este reporte el Supervisor,

NOMBRE COMPLETO:

Alis Yvel Mercedes Lopez

CÉDULA:

4108-2112386-8

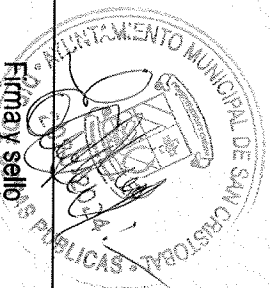
CODIA:

35877

FECHA DE LA VISITA TÉCNICA:

15/05/2022

Valida y aprueba los datos suministrados,



Junta Distrital ó Alcaldía Municipal