



LIGA MUNICIPAL
- DOMINICANA -

PROGRAMA DE APOYO A LOS GOBIERNOS LOCALES PARA OBRAS DE
INFRAESTRUCTURAS DE COMPETENCIAS MUNICIPALES

REPORTES DE CIERRE DE OBRA (ACERAS Y CONTENES)

3ER COMPONENTE

1- UBICACIÓN DEL PROYECTO

PROVINCIA:

San Cristobal

MUNICIPIO:

DISTRITO MUNICIPAL:

Hatillo

BARRIO Y/O SECTOR:

HOJAS ANCHAS (OSVADO BAZIL)

- Calle el Rebato, nombre todavía no asignado
Ubicación por medio de Alcaldía

2- UNIDAD EJECUTORA (Marque con una X)

a. Gobierno Local

b. Contratista

Razón Social

RNC ó Cédula:

INGENIERIA MULTIPLE y mantenimiento integral
dorothea Batista

130909431

3- BREVE DESCRIPCIÓN DE LA OBRA (Marque con una X)

a. Reparación de aceras y contenes:

b. Incluye demoliciones de tramos:

c. Incluye badenes:

d. Otros:

- construcción solo contenes

4- LOCALIZACIÓN DEL PROYECTO

Localización de cada inicio y fin, de cada uno de los tramos, y proceda a tabular las georreferencias.

Puede auxiliarse de Google Maps.

TRAMOS	NOMBRE DE LA CALLE	INICIO		FINAL		LONGITUD DE ACERAS (m)	ANCHO DE LA ACERA (m)	LONGITUD DE CONTENES (m)	TOTAL DE ACERAS (sumar ambos lados) (m2)	TOTAL DE CONTENES (sumar ambos lados) (m)
		LATITUD	LONGITUD	LATITUD	LONGITUD					
Tramo A	No Asignada	18.41856	-70.08121	18.41886	-70.08088			55.00		55.00
Tramo B	U	18.41888	-70.08084	18.41895	-70.0806			41.30		41.30
Tramo C	U	18.41897	-70.08056	18.41857	-70.0795			165.40		165.40
Tramo D	U	18.41899	-70.0797	18.41909	-70.07978			15.00		15.00
Tramo E	U	18.41927	-70.08	18.41863	-70.08127			158.00		158.00
Tramo F										
Tramo G										
Tramo H										
Tramo I										
Tramo J										
Tramo K										
Tramo L										

total ml contentor → (434.70)

TRAMOS	NOMBRE DE LA CALLE	INICIO		FINAL		LONGITUD DE ACERAS (m)	ANCHO DE LA ACERA (m)	LONGITUD DE CONTENES (m)	TOTAL DE ACERAS (sumar ambos lados) (m ²)	TOTAL DE CONTENES (sumar ambos lados) (m)
		LATITUD	LONGITUD	LATITUD	LONGITUD					
Tramo A	E/ Sauc Hez Vieja	18.41584	-70.08809	18.41438	-70.08801	165.00	1.00	165.00	165	165
Tramo B	4	18.41434	-70.08799	18.41347	-70.08775	100.5	1.00	100.50	100.50	100.50
Tramo C	11	18.41351	-70.08768	18.41365	-70.08772			19.40		19.40
Tramo D	4	18.41365	-70.08772	18.41591	-70.0879	255.00	1.00	255.00	255.00	255.00
Tramo E										
Tramo F										
Tramo G										
Tramo H										
Tramo I										
Tramo J										
Tramo K										
Tramo L										

- total mt Contener → (539.90) mt
- total mts² Aceras → (520.50) mts²

5- OBSERVACIONES Y RECOMENDACIONES

- cumple con plantilla, calidad y espesor en construcción
- condición de presupuesto asignado (Avance)

6- FOTOGRAFÍAS DE LAS CALLES A INTERVENIR

Anexar imágenes de las obras.

Suministra los datos de este reporte el Supervisor,

NOMBRE COMPLETO: Alis God Mercedes
FIRMA: Alis G. Mercedes
CÉDULA: 402-2112386-8
CODIA: 35877
FECHA DE LA VISITA TÉCNICA: 30/08/2023

Valida y aprueba los datos suministrados,



Esperanza Delgado

Firma y sello

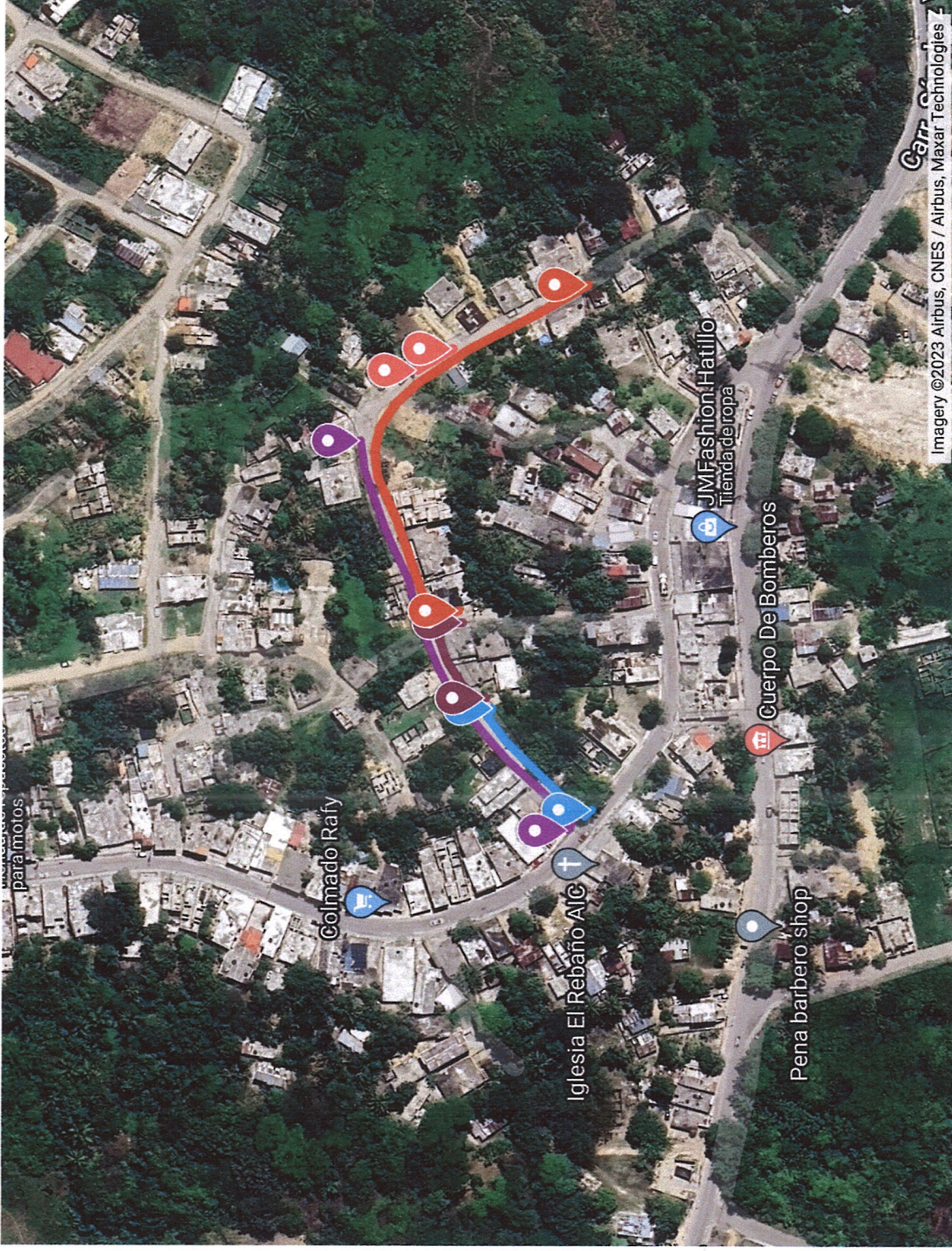
Junta Distrital ó Alcaldía Municipal

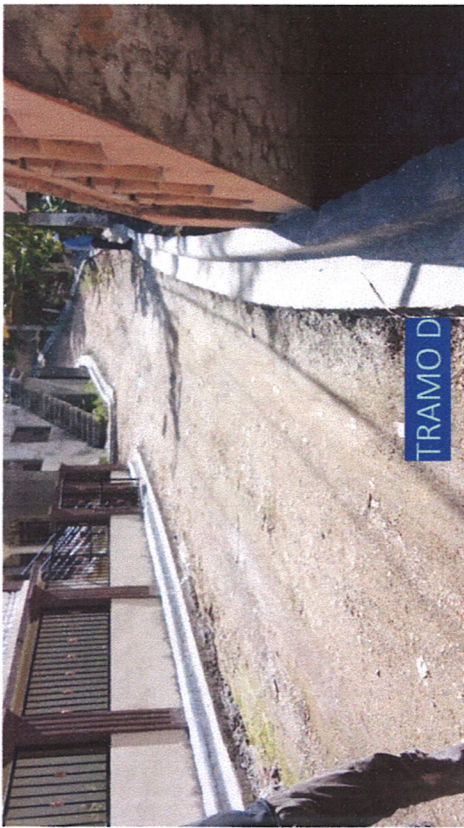
SAN CRISTOBAL, HATILLO, hojas anchas

Capa sin nombre

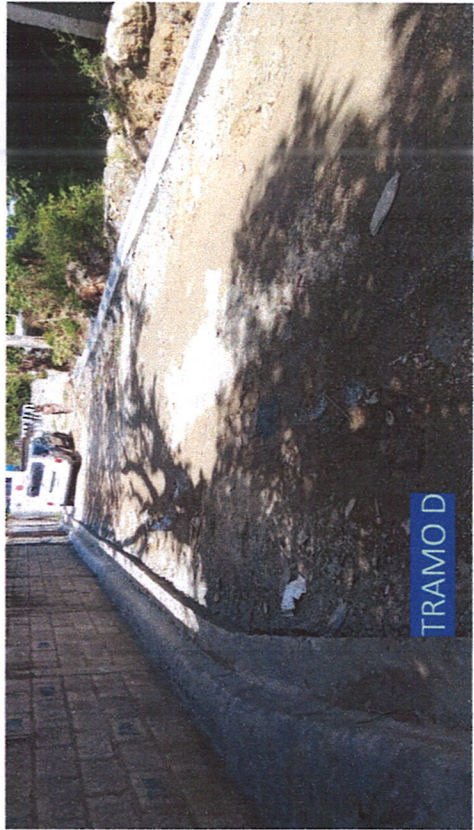
-  INICIO A
-  TRAMO A
-  FINAL A
-  INICIO B
-  TRAMO B
-  FINAL B
-  INICIO C
-  TRAMO C
-  FINAL C
-  TRAMO D
-  INICIO D
-  FINAL D
-  INICIO E
-  TRAMO E
-  FINAL E

levantamiento de aceras y
contenes





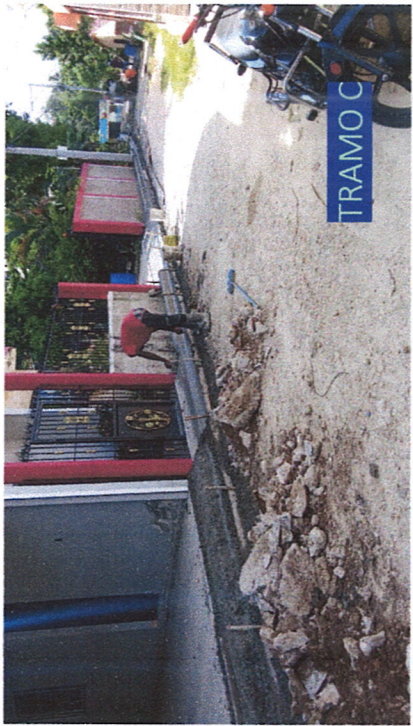
TRAMO D



TRAMO D



TRAMO D



TRAMO C



TRAMO C

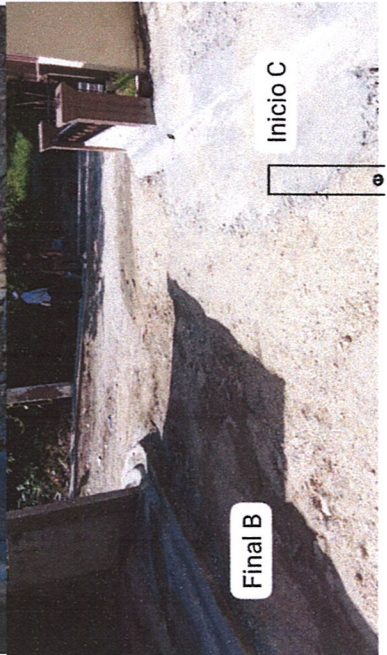


TRAMO B



TRAMO A

IMÁGENES GENERALES





TRAMO A



TRAMO B



TRAMO C



TRAMO D



TRAMO D



IMÁGENES GENERALES

