



**LIGA MUNICIPAL**  
**- DOMINICANA -**

Santo Domingo, D.N.  
04 de septiembre de 2023

Al: Ingeniero  
**Valentín Santos García**  
Subsecretario Apoyo Municipal de Obras Públicas, Planeamiento y  
Ordenamiento Territorial  
Su Despacho-

Vía: Ingeniero  
**Nelson D. Peña Luna**  
Director Asesoría Construcciones Municipales  
Su Despacho


Asunto: **Remisión de informe de cierre de ejecución del D.M. Hatillo**

En la visita técnica realizada el 20 de junio de 2023 se validó la ejecución de 1,635.90 metros cuadrados de aceras y 1,846.70 metros lineales de contenes, con la asignación del 1er y 2do componente del Programa de Aceras y Contenes, en el marco del "Programa de Apoyo a los Gobiernos Locales".

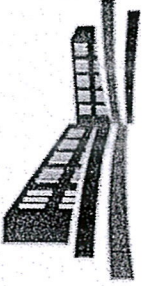
La supervisión externa ha validado la ejecución de 520.50 metros cuadrados de aceras y 974.6 metros lineales de contenes, con los fondos de la asignación del 3er componente del referido programa.

Mediante el presente informe se da constancia de que se ha ejecutado 2,156.4 metros cuadrados de aceras y 2,821.3 metros lineales de contenes, por lo que con este metraje alcanzado el gobierno local ha cumplido con la cantidad de trabajo requerido a realizar con su asignación de fondos lo que corresponde al 100% o más de los fondos asignados para este territorio.

Para su conocimiento y fines de lugar,

  
**Stephany Castro de la Cruz**  
Ingeniera Civil

Dirección Asesoría Construcciones Municipales



# LIGA MUNICIPAL — DOMINICANA —

SUBSECRETARÍA DE APOYO MUNICIPAL, OBRAS PÚBLICAS, PLANEAMIENTO Y ORDENAMIENTO TERRITORIAL  
INFORME DE CIERRE DE EJECUCIÓN

CODIGO: 210103  
REGIÓN: VALDESIA  
PROVINCIA: SAN CRISTÓBAL  
MUNICIPIO: SAN CRISTÓBAL  
DISTRITO MUNICIPAL: HATILLO (DM)

FECHA DE VISITA TÉCNICA: 20 de junio de 2023

TÉCNICOS: 1. Ing. Ana Indhira Ramírez  
2. Ing. Staylin Mendoza

TRAMOS	NOMBRE DE LA CALLE	LONGITUD DE ACERAS (m)	ANCHO DE ACERAS (m)	CANTIDAD DE LADOS CON ACERAS	LONGITUD CONTENES (m)	CANTIDAD DE LADOS CON CONTENES	TOTAL DE ACERAS (m <sup>2</sup> )	TOTAL DE CONTENES (m)
TRAMO A	Sec. Mata naranjo	474.00	1.00	1.00	474.00	1.00	474.00	474.00
TRAMO B	C/ Los German	824.96	1.00	1.00	823.20	1.00	824.96	823.20
TRAMO C	C/ ALTERNA	134.98	1.00	1.00	127.20	1.00	134.98	127.20
TRAMO D	C/ existente	26.00	1.00	1.00	26.00	1.00	26.00	26.00
TRAMO E	SECTOR KM 26 (CARRETERA SAN CRISTOBAL NIGUA)	64.60	1.10	1.00	188.50	1.00	71.06	188.50
TRAMO F	SECTOR KM 26 (CARRETERA SAN CRISTOBAL NIGUA)	56.40	1.86	1.00	207.80	1.00	104.90	207.80
<b>Total</b>							<b>1,635.90</b>	<b>1,846.70</b>

## AVANCE DE EJECUCIÓN DE OBRA

Monto asignado RD\$ 5,635,268.09  
Monto desembolsado RD\$ 2,817,634.05 (50%)  
Avance de obra 121.73%





# LIGA MUNICIPAL — DOMINICANA —

SUBSECRETARÍA DE APOYO MUNICIPAL, OBRAS PÚBLICAS, PLANEAMIENTO Y ORDENAMIENTO TERRITORIAL

REGIÓN: VALDESIA

FECHA DE VISITA TÉCNICA: 20 de junio de 2023

PROVINCIA: SAN CRISTÓBAL

MUNICIPIO: SAN CRISTÓBAL

DISTRITO MUNICIPAL: HATILLO (DM)

## INFORME DE CIERRE DE EJECUCIÓN

Mediante el presente informe se da constancia que el Gobierno Local ha ejecutado 1,635.90 metros cuadrados de aceras y 1,846.70 metros lineales de contén, y se valida que se ha ejecutado el 100% o más en volumetría según la proyección estimada.

### NOTAS

1. Durante la inspeccion pudimos observar que se ejecuto con una muy buena calidad.
2. Los anchos de las aceras y la funcionabilidad de los contenes estan realizado bajo las recomendaciones del programa.

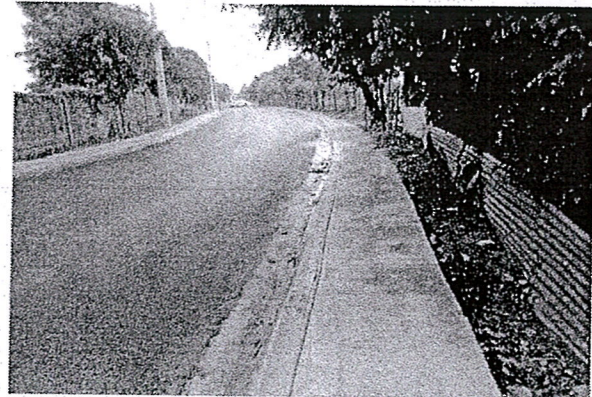
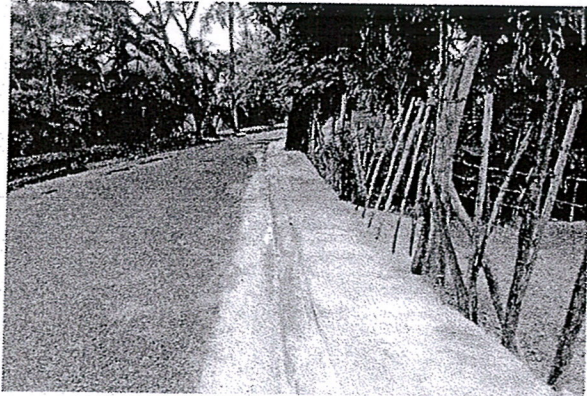
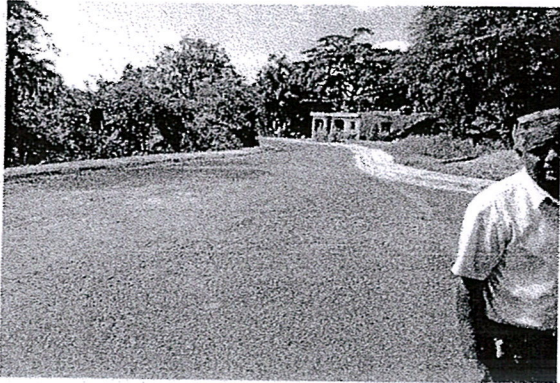
### IMÁGENES







# LIGA MUNICIPAL — DOMINICANA —



Suministra los datos de este reporte,

*Ing. Ana Ramírez*  
ING. ANA INDHIRA RÁMIREZ  
Técnico

*Staylin M.*  
ING. STAYLIN MENDOZA  
Técnico







LIGA MUNICIPAL  
- DOMINICANA -

PROGRAMA DE APOYO A LOS GOBIERNOS LOCALES PARA OBRAS DE  
INFRAESTRUCTURAS DE COMPETENCIAS MUNICIPALES

REPORTES DE CIERRE DE OBRA (ACERAS Y CONTENES)

3ER COMPONENTE

1- UBICACIÓN DEL PROYECTO

PROVINCIA:

San Cristobal

MUNICIPIO:

DISTRITO MUNICIPAL:

Hatillo

BARRIO Y/O SECTOR:

HOJAS ANCHAS (OSVADO BAZIL)

- Calle el Rebato, nombre todavía no asignado  
Ubicación por medio de Alcaldía

2- UNIDAD EJECUTORA ( Marque con una X)

a. Gobierno Local

b. Contratista

Razón Social

RNC ó Cédula:

INGENIERIA MULTIPLE

130909431

y mantenimiento integral  
dorothea Batista

3- BREVE DESCRIPCIÓN DE LA OBRA ( Marque con una X)

a. Reparación de aceras y contenes:

b. Incluye demoliciones de tramos:

c. Incluye badenes:

d. Otros:

- construcción solo contenes

4- LOCALIZACIÓN DEL PROYECTO

Localización de cada inicio y fin, de cada uno de los tramos, y proceda a tabular las georreferencias.

Puede auxiliarse de Google Maps.



TRAMOS	NOMBRE DE LA CALLE	INICIO		FINAL		LONGITUD DE ACERAS (m)	ANCHO DE LA ACERA (m)	LONGITUD DE CONTENES (m)	TOTAL DE ACERAS (sumar ambos lados) (m2)	TOTAL DE CONTENES (sumar ambos lados) (m)
		LATITUD	LONGITUD	LATITUD	LONGITUD					
Tramo A	No Asignada	18.41856	-70.08121	18.41886	-70.08088			55.00		55.00
Tramo B	U	18.41888	-70.08084	18.41895	-70.0806			41.30		41.30
Tramo C	U	18.41897	-70.08056	18.41857	-70.0795			165.40		165.40
Tramo D	U	18.41899	-70.0797	18.41909	-70.07978			15.00		15.00
Tramo E	U	18.41927	-70.08	18.41863	-70.08127			158.00		158.00
Tramo F										
Tramo G										
Tramo H										
Tramo I										
Tramo J										
Tramo K										
Tramo L										

total ml contentor → (434.70)



TRAMOS	NOMBRE DE LA CALLE	INICIO		FINAL		LONGITUD DE ACERAS (m)	ANCHO DE LA ACERA (m)	LONGITUD DE CONTENES (m)	TOTAL DE ACERAS (sumar ambos lados) (m <sup>2</sup> )	TOTAL DE CONTENES (sumar ambos lados) (m)
		LATITUD	LONGITUD	LATITUD	LONGITUD					
Tramo A	E/ Sauc Hez Vieja	18.41584	-70.08809	18.41438	-70.08801	165.00	1.00	165.00	165	165
Tramo B	4	18.41434	-70.08799	18.41347	-70.08775	100.5	1.00	100.50	100.50	100.50
Tramo C	11	18.41351	-70.08768	18.41365	-70.08772			19.40		19.40
Tramo D	4	18.41365	-70.08772	18.41591	-70.0879	255.00	1.00	255.00	255.00	255.00
Tramo E										
Tramo F										
Tramo G										
Tramo H										
Tramo I										
Tramo J										
Tramo K										
Tramo L										

- total mt Contener → (539.90) mt  
- total mts<sup>2</sup> Aceras → (520.50) mts<sup>2</sup>



**5- OBSERVACIONES Y RECOMENDACIONES**

- cumple con plantilla, calidad y espesor en construcción  
- condición de presupuesto asignado (Avance)

**6- FOTOGRAFÍAS DE LAS CALLES A INTERVENIR**

Anexar imágenes de las obras.

Suministra los datos de este reporte el Supervisor,

NOMBRE COMPLETO: Alis God Mercedes  
FIRMA: Alis G. Mercedes  
CÉDULA: 402-2112386-8  
CODIA: 35877  
FECHA DE LA VISITA TÉCNICA: 30/08/2023

Valida y aprueba los datos suministrados,



Esperanza Delgado

Firma y sello

Junta Distrital ó Alcaldía Municipal

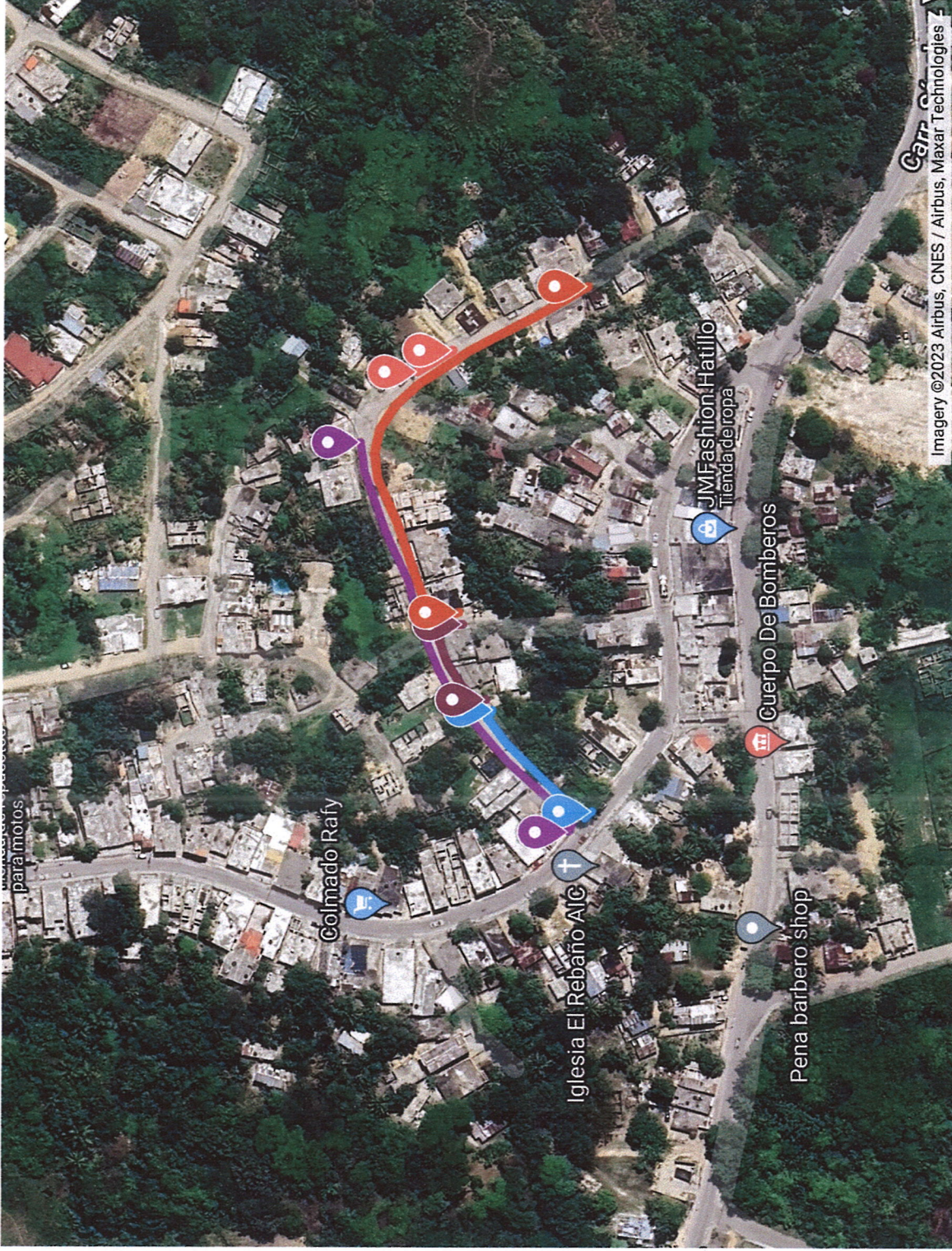


# SAN CRISTOBAL, HATILLO, hojas anchas

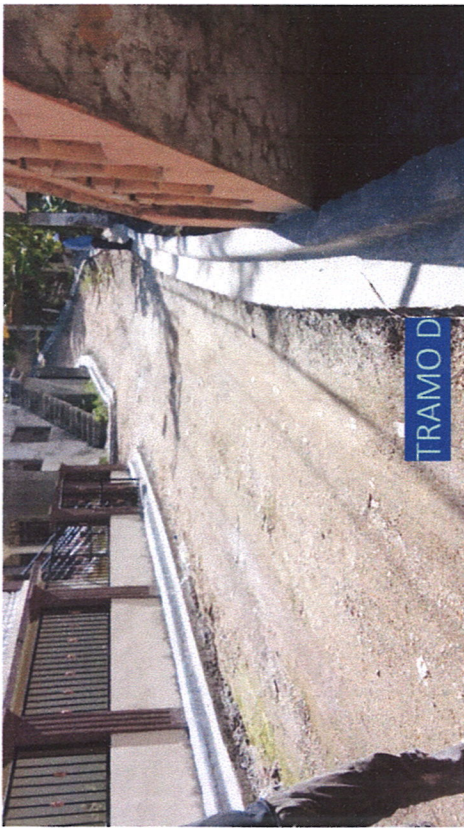
Capa sin nombre

- INICIO A
- TRAMO A
- FINAL A
- INICIO B
- TRAMO B
- FINAL B
- INICIO C
- TRAMO C
- FINAL C
- TRAMO D
- INICIO D
- FINAL D
- INICIO E
- TRAMO E
- FINAL E

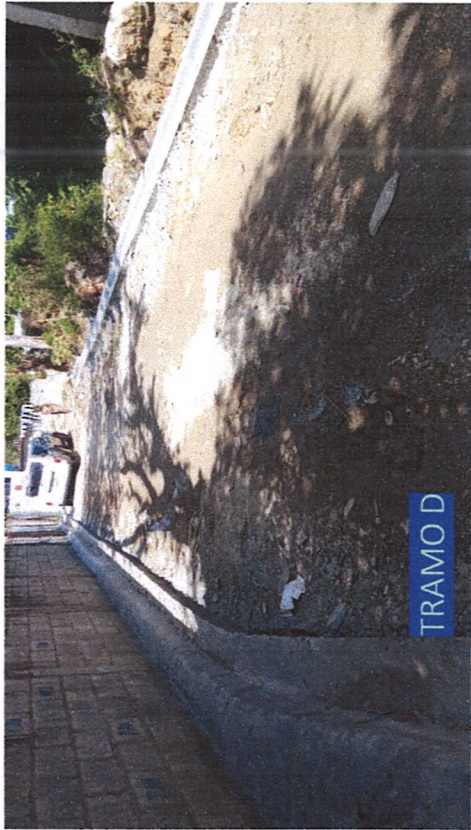
levantamiento de aceras y  
contenes







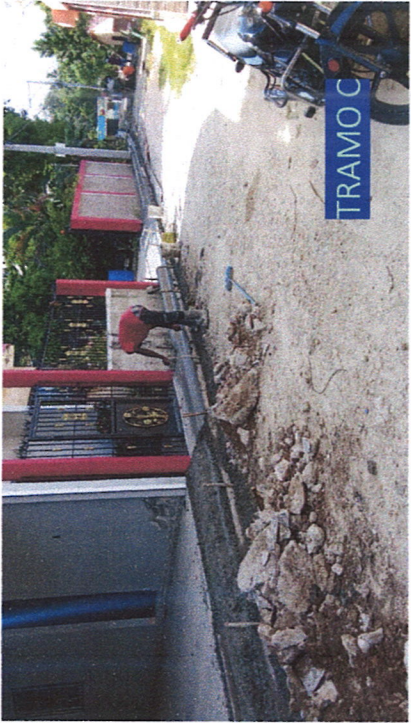
TRAMO D



TRAMO D



TRAMO D



TRAMO C



TRAMO C



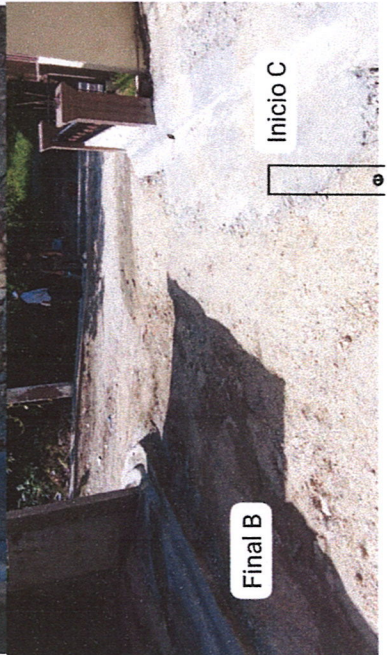
TRAMO B



TRAMO A



IMÁGENES GENERALES







TRAMO C



TRAMO B



TRAMO A



TRAMO A



TRAMO A



TRAMO D



TRAMO D



IMÁGENES GENERALES

