



LIGA MUNICIPAL — DOMINICANA —

SUBSECRETARÍA DE APOYO MUNICIPAL, OBRAS PÚBLICAS, PLANEAMIENTO Y ORDENAMIENTO TERRITORIAL

INFORME DE CIERRE DE EJECUCIÓN

CODIGO: 210201

REGIÓN: VALDESIA

PROVINCIA: SAN CRISTÓBAL

MUNICIPIO: SABANA GRANDE DE PALENQUE

DISTRITO MUNICIPAL: -

FECHA DE VISITA TÉCNICA: 12 de enero de 2023

1. Ing. Edward Acosta

TÉCNICOS:

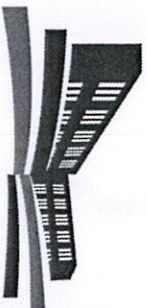
TRAMOS	NOMBRE DE LA CALLE	LONGITUD DE ACERAS (m)	ANCHO DE ACERAS (m)	CANTIDAD DE LADOS CON ACERAS	LONGITUD CONTENES (m)	CANTIDAD DE LADOS CON CONTENES	TOTAL DE ACERAS (m2)	TOTAL DE CONTENES (m)
TRAMO A	BARRIO MIRAMAR, C/PRIMERA	227.30	1.00	2	227.30	2	454.6	454.6
TRAMO B	BARRIO MIRAMAR, C/TERCERA	127.70	1.34	2	106.70	2	340.959	213.4
TRAMO C	BARRIO MIRAMAR, C/CUARTA	103.95	1.00	2	131.45	2	207.9	262.9
TRAMO D	BARRIO MIRAMAR, C/SEGUNDA	98.80	0.96	2	98.80	2	189.696	197.6
Total							1193.16	1128.50

AVANCE DE EJECUCIÓN DE OBRA

Monto asignado RD\$ 4,460,768.07

Monto desembolsado RD\$ 2,141,963.16 (48%)

Avance de obra 99.57%



LIGA MUNICIPAL — DOMINICANA —

SUBSECRETARÍA DE APOYO MUNICIPAL, OBRAS PÚBLICAS, PLANEAMIENTO Y ORDENAMIENTO TERRITORIAL

REGIÓN: VALDESA

FECHA DE VISITA TÉCNICA: 12 de enero de 2023

PROVINCIA: SAN CRISTÓBAL

MUNICIPIO: SABANA GRANDE DE PALENQUE

DISTRITO MUNICIPAL: -

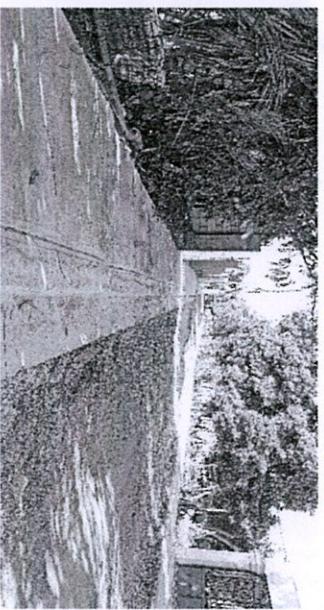
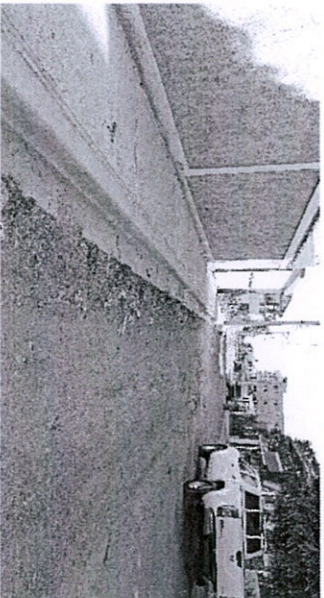
INFORME DE CIERRE DE EJECUCIÓN

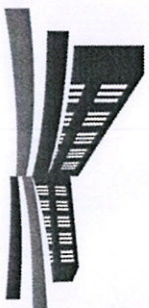
Mediante el presente Informe se da constancia que el Gobierno Local ha ejecutado 1,193.16 metros cuadrados de aceras y 1,128.50 metros lineales de contén, y se valida que se ha ejecutado el 100% o más en volumetría según la proyección estimada.

NOTAS

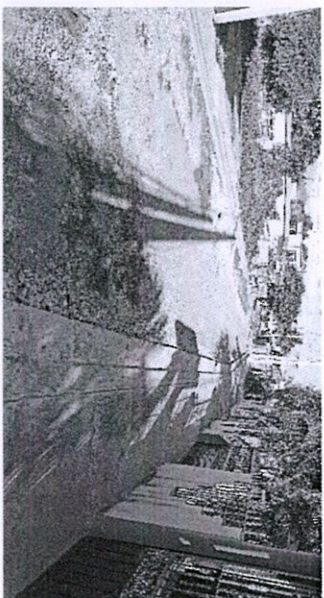
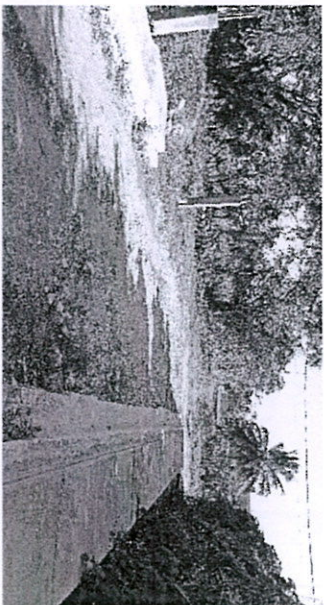
1. Las aceras y contenes ejecutados en el municipio hasta el momento de este levantamiento cumplen con la calidad debida.
2. Existe un tramo donde la acera tuvo que ser construída sobre una canaleta abierta.

IMÁGENES





LIGA MUNICIPAL
— DOMINICANA —



Suministra los datos de este reporte,

Edward A.

ING. EDWARD ACOSTA

Técnico

Técnico

