



LIGA MUNICIPAL — DOMINICANA —

SUBSECRETARÍA DE APOYO MUNICIPAL, OBRAS PÚBLICAS, PLANEAMIENTO Y ORDENAMIENTO TERRITORIAL INFORME DE AVANCE DE OBRA

CODIGO: 210502
REGIÓN: VALDESIA
PROVINCIA: SAN CRISTÓBAL
MUNICIPIO: VILLA ALTAGRACIA
DISTRITO MUNICIPAL: SAN JOSÉ DEL PUERTO

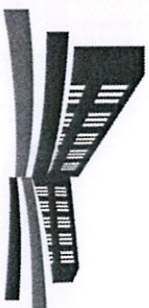
FECHA DE VISITA TÉCNICA: 29 de noviembre de 2022

TÉCNICOS: 1. Ing. Ana Indhira Ramírez
2. Ing. Danilo Mercado

TRAMOS	NOMBRE DE LA CALLE	LONGITUD DE ACERAS (m)	ANCHO DE ACERAS (m)	CANTIDAD DE LADOS CON ACERAS	LONGITUD CONTENES (m)	CANTIDAD DE LADOS CON CONTENES	TOTAL DE ACERAS (m2)	TOTAL DE CONTENES (m)
TRAMO A	CALLE PRINCIPAL	11.60	1.30	1	114.30	2	15.08	228.6
TRAMO B	CALLE PRINCIPAL	33.40	0.95	2	24.40	1	63.46	24.4
TRAMO C	CALLE PRINCIPAL	15.30	0.50	1	57.50	2	7.65	115
TRAMO D	CALLE PRINCIPAL	44.40	0.95	2	33.40	2	84.36	66.8
TRAMO E	CALLE PRINCIPAL	39.20	0.90	1	97.8	2	35.28	195.6
TRAMO F	CALLE DE LA ESCUELA				105.8	2		211.6
TRAMO G	CALLE BERNADO				48	2		96
TRAMO H	CALLE DE CARLOS				177.2	2		354.4
TRAMO I	EL CALLEJON DE JULITO				27.9	2		55.8
Total							205.83	1348.20

AVANCE DE EJECUCIÓN DE OBRA

Monto asignado RD\$ 4,178,400.18
Monto desembolsado RD\$ 2,089,200.10 (50%)
Avance de obra 89.38%



LIGA MUNICIPAL — DOMINICANA —

SUBSECRETARÍA DE APOYO MUNICIPAL, OBRAS PÚBLICAS, PLANEAMIENTO Y ORDENAMIENTO TERRITORIAL

REGIÓN: VALDESIÁ

PROVINCIA: SAN CRISTÓBAL

MUNICIPIO: VILLA ALTAGRACIA

DISTRITO MUNICIPAL: SAN JOSÉ DEL PUERTO

FECHA DE VISITA TÉCNICA: 29 de noviembre de 2022

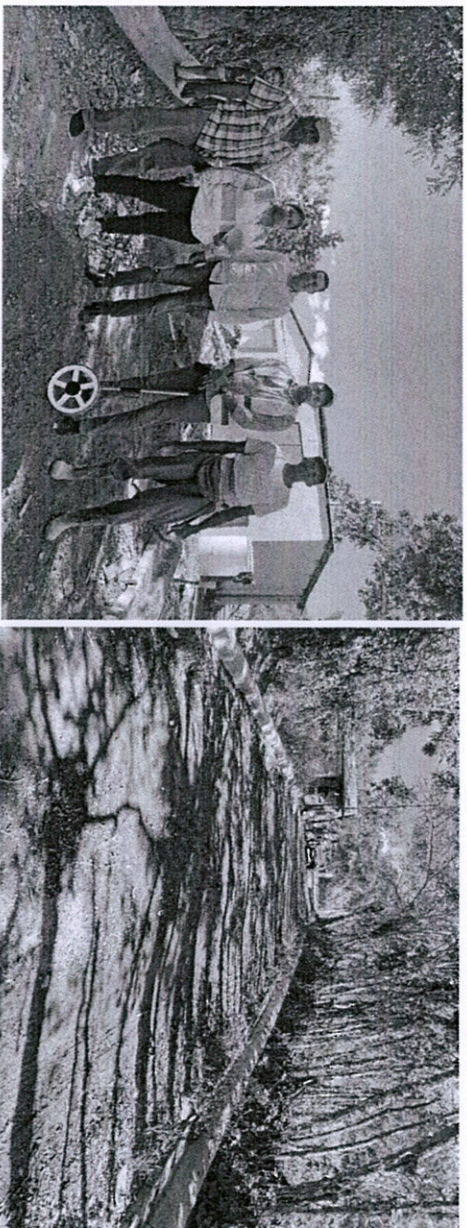
INFORME DE AVANCE DE OBRA

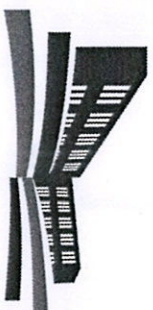
A la fecha de 29/11/yyyy se ha ejecutado 205,83 metros cuadrados de aceras y 1,348,20 metros lineales de contén, lo que corresponde al 89,38% del fondo asignado para este territorio.

NOTAS

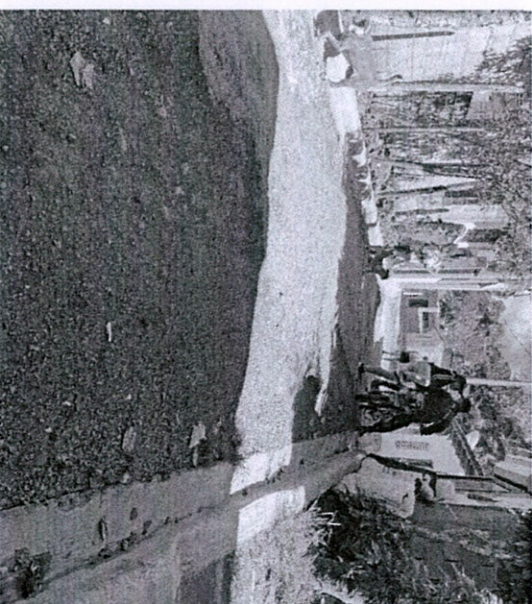
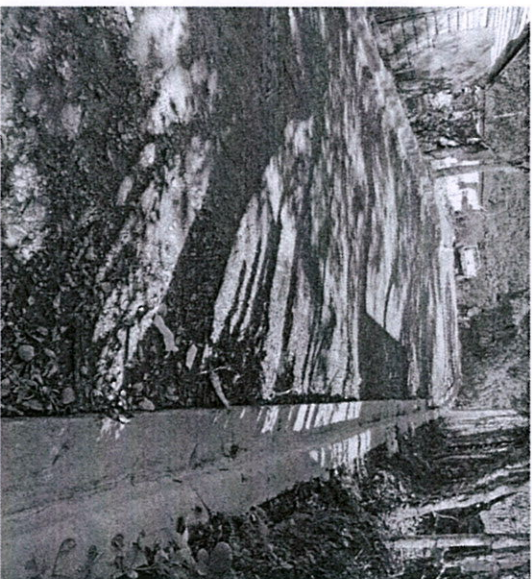
1. La Obra se está ejecutando vía Contrato.
2. El proyecto cumple con los estándares de calidad recomendado por el Programa.
3. Pudimos observar deterioro en la platea del contén en algunos tramos debido a la estrechez de la calle y el paso de los camiones permisionados pesados.

IMÁGENES

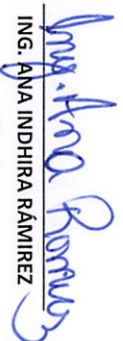




LIGA MUNICIPAL
— DOMINICANA —



Suministra los datos de este reporte,


ING. ANA INDHIRA RAMIREZ
Técnico


ING. DANILLO MERCADO
Técnico

