

**LIGA MUNICIPAL
— DOMINICANA —**

SUBSECRETARÍA DE APOYO MUNICIPAL, OBRAS PÚBLICAS, PLANEAMIENTO Y ORDENAMIENTO TERRITORIAL

CODIGO: 210504

REGIÓN: VALDESIA

PROVINCIA: SAN CRISTÓBAL

MUNICIPIO: VILLA ALTAGRACIA

DISTRITO MUNICIPAL: LA CUCHILLA

FECHA DE ÚLTIMA VISITA: 10 de mayo de 2022

TÉCNICOS: 1. Ing. Ana Indhira Ramírez

2. Elizabeth García

TRAMOS	NOMBRE DE LA CALLE	LONGITUD DE ACERAS (m)	ANCHO DE ACERAS (m)	CANTIDAD DE LADOS CON ACERAS	LONGITUD CONTENES (m)	CANTIDAD DE LADOS CON CONTENES	TOTAL DE ACERAS (m ²)	TOTAL DE CONTENES (m)
TRAMO A	CALLE AGUACERO				143.60	2		287.2
TRAMO B	CALLE AGUACERO				103.80	1		103.8
TRAMO C	CALLE AGUACERO				103.80	1		103.8
TRAMO D	CALLE AGUACERO				12.1	2		24.2
TRAMO E	CALLE AGUACERO				12.6	2		25.2
TRAMO F	CALLE DEL LICEO(JUAN BOSCH)				106.5	1		106.5
TRAMO G	LOS MARICAOS				68.1	2		136.2
TRAMO H	LOS MARICAOS				116.4	2		232.8
Total							0	1019.7

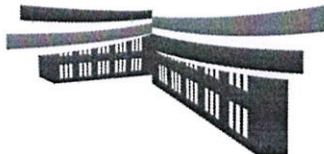
AVANCE DE EJECUCIÓN DE OBRA

Monto asignado RD\$ 3,601,856.61

Monto desembolsado RD\$ 1,800,928.31 50%

Avance de obra 72.85%

LIGA MUNICIPAL — DOMINICANA —



SUBSECRETARÍA DE APOYO MUNICIPAL, OBRAS PÚBLICAS, PLANAMIENTO Y ORDENAMIENTO TERRITORIAL

FECHA DE ÚLTIMA VISITA: 10 de mayo de 2022

REGIÓN: VALDESIA
PROVINCIA: SAN CRISTÓBAL
MUNICIPIO: VILLA ALTAGRACIA
DISTRITO MUNICIPAL: LA CUCHILLA

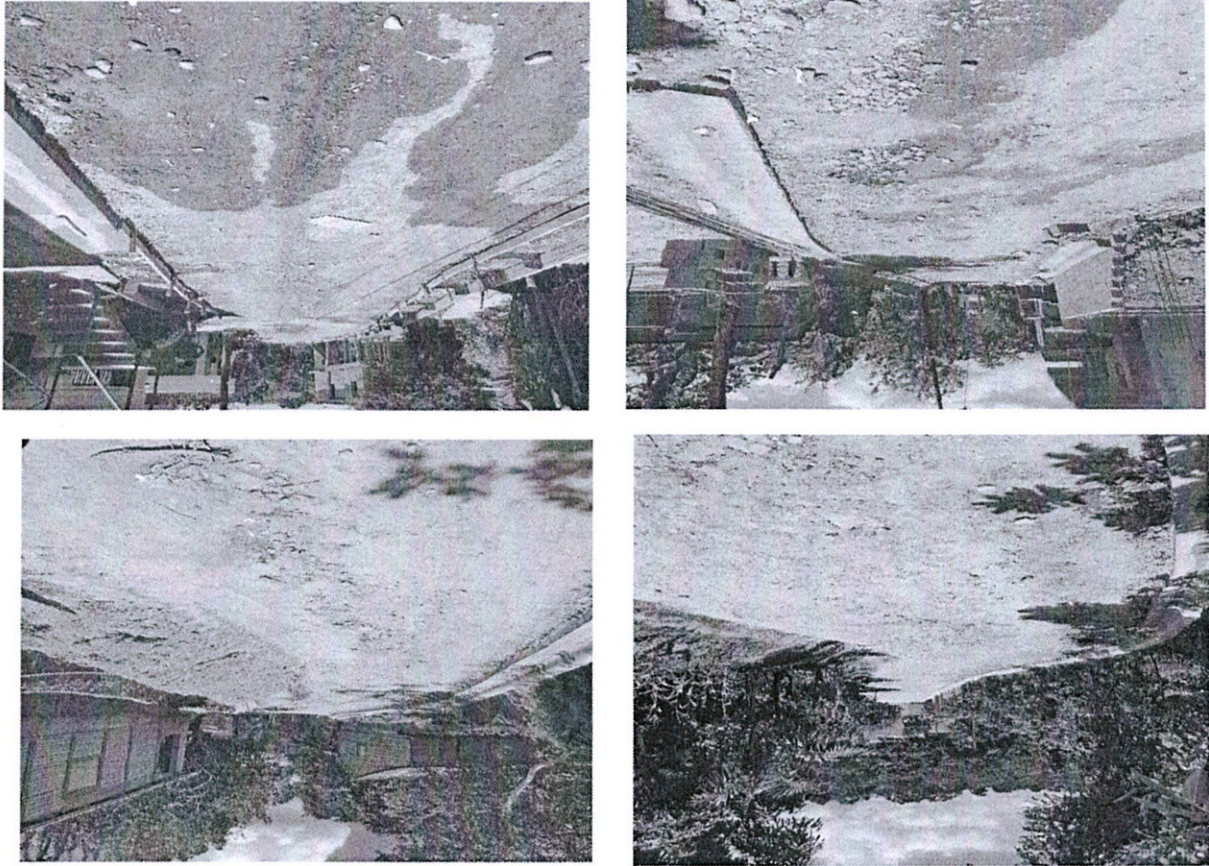
REPORTE

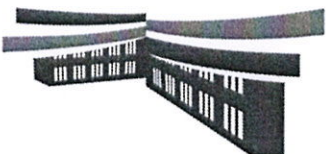
A la fecha de 10/05/2022 se ha ejecutado .00 metros cuadrados de aceras y 1,019.70 metros lineales de contén, lo que corresponde al 72.85% del fondo asignado para este territorio.

NOTAS

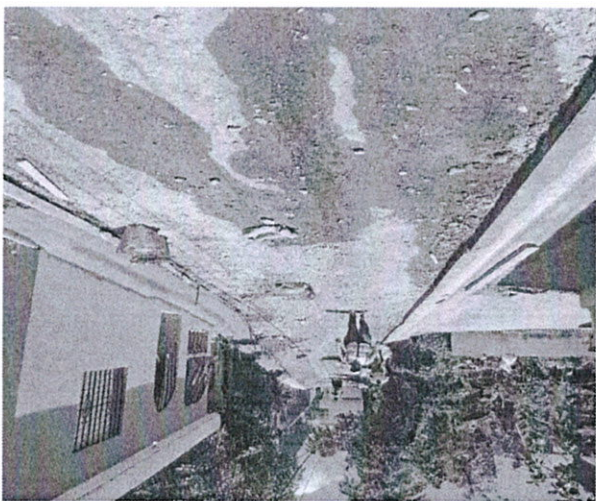
1. Este distrito esta ejecutando por administración.
2. Según información obtenida solo van a ejecutar contenes con el fin de ayudar a las demas localidades, siempre y cuando los fondo obtenido en el programa le ayuden.
3. Los contenes tienen la pendiente definida y se observan de buena calidad en cuanto al hormigón.

IMÁGENES





LIGA MUNICIPAL
—DOMINICANA—



Suministra los datos de este reporte,

Ing. Ana Ramirez
ING. ANA INDHIRA RAMIREZ

Técnico

Elizabeth Garcia
ELIZABETH GARCIA

Técnico

