



## LIGA MUNICIPAL - DOMINICANA -

SUBSECRETARÍA DE APOYO MUNICIPAL, OBRAS PÚBLICAS, PLANEAMIENTO Y ORDENAMIENTO TERRITORIAL

CODIGO: 210701

REGIÓN: VALDESA

PROVINCIA: SAN CRISTÓBAL

MUNICIPIO: SAN GREGORIO DE NIGUA

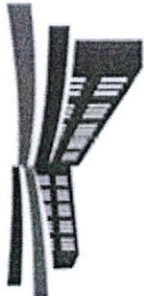
DISTRITO MUNICIPAL: -

FECHA DE ÚLTIMA VISITA: 7 de julio de 2022

1. Ing. Richard Cabrera

TÉCNICOS: 2. Elizabeth García

TRAMOS	NOMBRE DE LA CALLE	LONGITUD DE ACERAS (m)	ANCHO DE ACERAS (m)	CANTIDAD DE LADOS CON ACERAS	LONGITUD CONTENES (m)	CANTIDAD DE LADOS CON CONTENES	TOTAL DE ACERAS (m <sup>2</sup> )	TOTAL DE CONTENES (m)
TRAMO A	CALLE LA GRANJA				35.70	1		35.7
TRAMO B	CALLE LA GRANJA				89.30	1		89.3
TRAMO C	CALLE LA GRANJA				21.50	1		21.5
TRAMO D	CALLE LA GRANJA				20.5	2		41
TRAMO E	CALLE LA GRANJA				22.2	1		22.2
TRAMO F	CALLE LA GRANJA				86.7	2		173.4
TRAMO G	CALLE LA GRANJA				10.8	2		21.6
TRAMO H	CALLE LA GRANJA				36.6	1		36.6
TRAMO I	CALLE LA GRANJA				22.3	1		22.3
TRAMO J					9.9	1		9.9
TRAMO K					63.5	2		127
TRAMO L					30.3	2		60.6
TRAMO M	C5				60.3	2		120.6
TRAMO N	SECTOR YAGRUMO C/BUCHE				131.5	2		263
TRAMO O	C/PAPITO CARRETERA PALENQUE	11.10	0.97	2			21.534	
TRAMO P	C/PAPITO CARRETERA PALENQUE	58.70	0.80	1	54.2	1	46.96	54.2
TRAMO Q	SECTOR YAGRUMO C/PAPITO				131.4	2		262.8
TRAMO R	SECTOR YAGRUMO C/PAPITO				156.9	2		313.8
TRAMO S	SECTOR YAGRUMO C/PAPITO				76	2		152
TRAMO T	SECTOR YAGRUMO C/BUCHE				130.5	2		261
TRAMO U	SECTOR YAGRUMO C/BUCHE				11.3	2		22.6
TRAMO V	SECTOR YAGRUMO C/PAPITO				56.5	2		113
Total							68.494	2224.1



LIGA MUNICIPAL  
— DOMINICANA —

AVANCE DE EJECUCIÓN DE OBRA

Monto asignado	RD\$	5,889,268.29
Monto desembolsado	RD\$	2,944,634.15 (50%)
Avance de obra		98.68%



# LIGA MUNICIPAL — DOMINICANA —

SUBSECRETARÍA DE APOYO MUNICIPAL, OBRAS PÚBLICAS, PLANEAMIENTO Y ORDENAMIENTO TERRITORIAL

REGIÓN: VALDESIA

FECHA DE ÚLTIMA VISITA: 7 de julio de 2022

PROVINCIA: SAN CRISTÓBAL

MUNICIPIO: SAN GREGORIO DE NIGUA

DISTRITO MUNICIPAL: -

## REPORTE

A la fecha de 07/07/2022 se ha ejecutado 68.49 metros cuadrados de aceras y 2,224.10 metros lineales de contén, lo que corresponde al 98.68% del fondo asignado para este territorio.

## NOTAS

1. Esta obra fue licitada y se esta ejecutando por contrata.
2. En esta visita se pudo observar que sobrepasa la cantidad de contenes asignado en dos sectores de los cinco de los cuales piensan ejecutar en el programa de aceras y contenes.
3. También se pudo observar que en el tramo con punto de referencia al (Colmado de Mamola) con 15mts de pendiente 0% aprox.

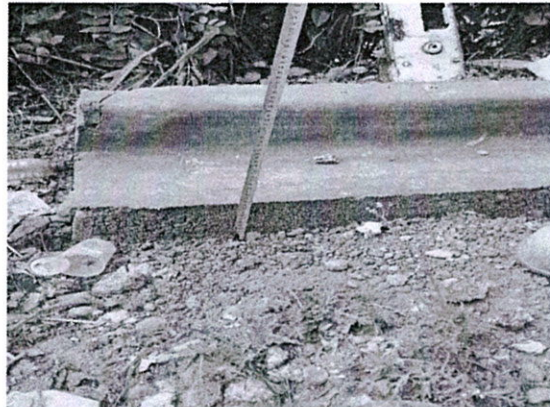
## IMÁGENES

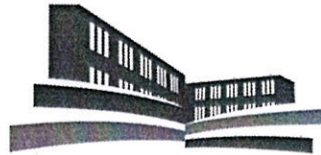




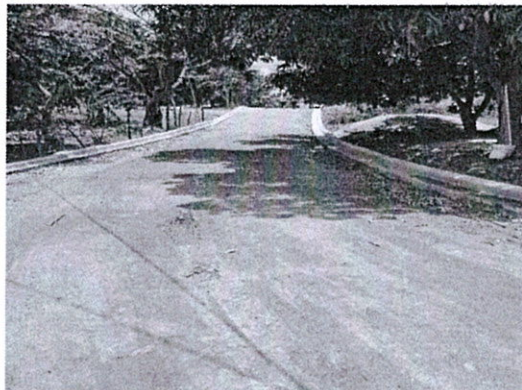


# LIGA MUNICIPAL — DOMINICANA —





# LIGA MUNICIPAL — DOMINICANA —



Suministra los datos de este reporte,

ING. RICHARD CABRERA

Técnico

ELIZABETH GARCÍA

Técnico

