



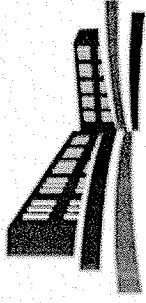
**LIGA MUNICIPAL
— DOMINICANA —**

SUBSECRETARÍA DE APOYO MUNICIPAL, OBRAS PÚBLICAS, PLANEAMIENTO Y ORDENAMIENTO TERRITORIAL
INFORME DE CIERRE DE EJECUCIÓN

CODIGO: 220101
REGIÓN: EL VALLE
PROVINCIA: SAN JUAN
MUNICIPIO: SAN JUAN
DISTRITO MUNICIPAL: -

FECHA DE VISITA TÉCNICA: 9 de febrero de 2023
TÉCNICOS: 1. Ing. Richard Cabrera
2. Elisabeht Aguilera

TRAMOS	NOMBRE DE LA CALLE	LONGITUD DE ACERAS (m)	ANCHO DE ACERAS (m)	CANTIDAD DE LADOS CON ACERAS	LONGITUD CONTENES (m)	CANTIDAD DE LADOS CON CONTENES	TOTAL DE ACERAS (m ²)	TOTAL DE CONTENES (m)
TRAMO A	SECTOR NORIA VIEJA (BARRANCA)				442.50	2		885
TRAMO B	SECTOR NORIA VIEJA (BARRANCA) -AL LADO DE LA CLINICA (EL CENTRO)	82.40	1.05	2	82.40	2	172.8752	164.8
TRAMO C	SECTOR NORIA VIEJA (BARRANCA) -AL LADO DE LA CLINICA (EL CENTRO)	17.55	0.94	2	17.55	2	32.9355	35.1
TRAMO D	SECTOR NORIA VIEJA (BARRANCA) -CALLE FRENTE A LA CLINICA (EL CENTRO)	61.45	0.97	2	61.75	2	119.213	123.5
TRAMO E	SECTOR NORIA VIEJA (BARRANCA) -CALLE FRENTE A LA CLINICA (EL CENTRO)	30.80	0.90	1	30.8	1	27.72	30.8
TRAMO F	SECTOR SAN TOME, TRAMO NO.1	96.20	1.06	1			102.185778	
TRAMO G	SECTOR SAN TOME, TRAMO NO.2	68.10	1.34	2			182.735	
TRAMO H	SECTOR SAN TOME, TRAMO NO.3	107.20	1.04	2			222.6597143	
TRAMO I	SECTOR SAN TOME, TRAMO NO.3	63.00	0.95	1			59.85	
TRAMO J	SECTOR SAN TOME, TRAMO NO.4	114.90	1.10	2			253.726909	
TRAMO K	SECTOR CORBANO SUR- CALLE PROYECTO				775.8	2		1551.6
TRAMO L	SECTOR CORBANO SUR- CALLE LA PICANTINA	238.70	0.90	2	477.1	2	429.1826	954.2
TRAMO M	SECTOR CORBANO SUR- CALLE LA PICANTINA	64.80	1.04	2	64.8	2	134.784	129.6



LIGA MUNICIPAL — DOMINICANA —

TRAMOS	NOMBRE DE LA CALLE	LONGITUD DE ACERAS (m)	ANCHO DE ACERAS (m)	CANTIDAD DE LADOS CON ACERAS	LONGITUD CONTENES (m)	CANTIDAD DE LADOS CON CONTENES	TOTAL DE ACERAS (m ²)	TOTAL DE CONTENES (m)
TRAMO N	SECTOR CORBANO SUR- CALLE LA PICANTINA. TRAMO NO.1	94.60	1.02	1	94.6	1	96.019	94.6
TRAMO O	SECTOR CORBANO SUR- CALLE LA PICANTINA. TRAMO NO.2	152.20	1.01	2	152.2	2	308.205	304.4
TRAMO P	SECTOR CORBANO SUR- CALLE LA PICANTINA. TRAMO NO.3	162.20	1.01	2	162.2	2	327.644	324.4
TRAMO Q	SECTOR CORBANO SUR- CALLE LA PICANTINA. TRAMO NO.4	86.50	0.93	2	86.5	2	161.3842857	173
TRAMO R	SECTOR CORBANO SUR- CALLE LA PICANTINA. TRAMO NO.5	59.50	1.03	1	61	2	61.08666667	122
TRAMO S	SECTOR CORBANO SUR- CALLE AL LADO DE LA CANCHA.	100.00	0.78	1	100	2	78.33333333	200
TRAMO T	SECTOR CORBANO SUR- CALLE AL LADO DE LA CANCHA. TRAMO NO.1	187.70	1.01	2	187.7	2	380.0925	375.4
TRAMO U	SECTOR CORBANO SUR- CALLE AL LADO DE LA CANCHA. TRAMO NO.2	84.40	1.01	2	84.4	2	169.8128	188.8
TRAMO V	SECTOR CORBANO SUR- CALLE AL LADO DE LA CANCHA. TRAMO NO.3	47.50	1.03	2	47.5	2	97.375	95
TRAMO W	SECTOR CORBANO SUR- CALLE AL LADO DE LA CANCHA. TRAMO NO.4	34.90	1.00	2	49.9	2	69.451	99.8
TRAMO X	SECTOR CORBANO NORTE. TRAMO NO.1				495.53	2		991.06
TRAMO Y1	SECTOR CORBANO NORTE. TRAMO NO.2	276.00	1.00	1	247.78	2	276	495.56
TRAMO Z1	SECTOR CORBANO NORTE. CALLE LUCERO 2DA. TRAMO NO.1				237.59	2		475.18
TRAMO AA	SECTOR CORBANO NORTE. CALLE LUCERO 2DA. TRAMO NO.2				268.79	2		537.58
TRAMO AB	SECTOR RACIDE TRAMO NO.1				632	1		632
Total							3763.27	9023.38

AVANCE DE EJECUCIÓN DE OBRA

Monto asignado RD\$ 11,099,959.77

Monto desembolsado RD\$ 11,099,959.77 (100%)

Avance de obra 245.57%



LIGA MUNICIPAL — DOMINICANA —

SUBSECRETARÍA DE APOYO MUNICIPAL, OBRAS PÚBLICAS, PLANEAMIENTO Y ORDENAMIENTO TERRITORIAL

REGIÓN: EL VALLE

FECHA DE VISITA TÉCNICA: 9 de febrero de 2023

PROVINCIA: SAN JUAN

MUNICIPIO: SAN JUAN

DISTRITO MUNICIPAL: -

INFORME DE CIERRE DE EJECUCIÓN

Mediante el presente informe se da constancia que el Gobierno Local ha ejecutado 3,763.27 metros cuadrados de aceras y 9,023.38 metros lineales de contén, y se valida que se ha ejecutado el 100% o más en volumetría según la proyección estimada.

NOTAS

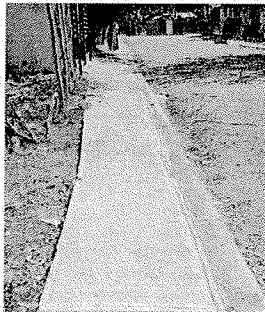
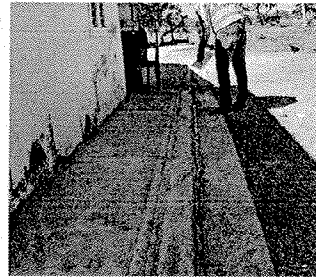
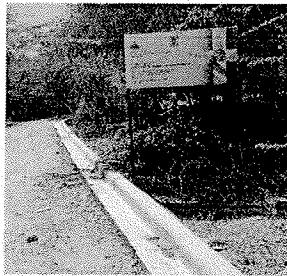
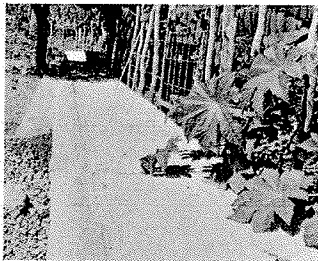
En la visita técnica, se levanto la construcción de aceras y contenes con una buena terminacion, el

1. uso de los rellenos y agregados en las aceras y el uso de la plantilla de contén sugeridos dentro de el programa.

2. Las dimensiones de las aceras promediaban entre 0.90 M y 1 M de ancho.

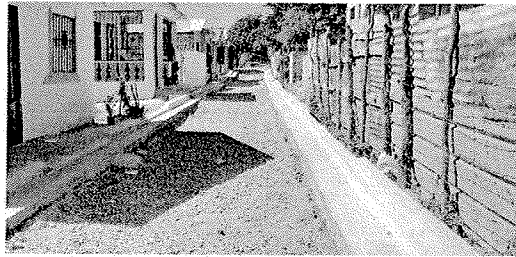
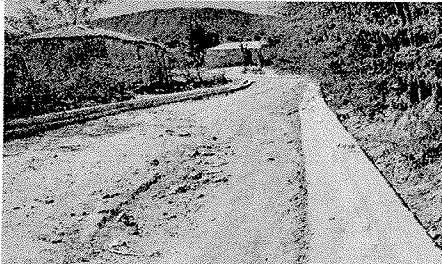
3. Al momento de realizar la visita de Inspección pudimos evidenciar que a la fecha, el gobierno local ha construido en su totalidad con los fondos asignados de el programa.

IMÁGENES





LIGA MUNICIPAL
— DOMINICANA —



Suministra los datos de este reporte,

ING. RICHARD CABRERA
Técnico

ELISABETH AGUILERA
Técnico

