

**PROGRAMA DE APOYO A LOS GOBIERNOS LOCALES PARA OBRAS DE  
INFRAESTRUCTURAS DE COMPETENCIAS MUNICIPALES**

---

**3ER COMPONENTE**

**REPORTES DE CIERRE DE OBRA (ACERAS Y CONTENES)**

**1- UBICACIÓN DEL PROYECTO**

PROVINCIA: SAN JUAN  
MUNICIPIO: SAN JUAN DE LA MAGUANA  
DISTRITO MUNICIPAL: \_\_\_\_\_  
BARRIO Y/O SECTOR: \_\_\_\_\_

SINTOMÉ, NOVIA VIEJA, BARRANCA LA PICANTINA, ENSANVHE SANTA  
FE, URBANIZACION RACIDE

**2- UNIDAD EJECUTORA ( Marque con una X)**

- a. Gobierno Local   
b. Contratista

Razón Social ANEXO PARTE ATRÁS  
RNC ó Cédula: \_\_\_\_\_

**3- BREVE DESCRIPCIÓN DE LA OBRA ( Marque con una X)**

- a. Reparación de aceras y contenes:  
b. Incluye demoliciones de tramos:  
c. Incluye badenes:  
d. Otros:

CONSTRUCCION DE ACERAS Y CONTENES

**4- LOCALIZACIÓN DEL PROYECTO**

Localización de cada inicio y fin, de cada uno de los tramos, y proceda a tabular las georreferencias. Puede auxiliarse de Google Maps

<b>Nombre</b>	<b>Ubicación</b>	<b>Compañía o persona física</b>	<b>RNC</b>
1. Ing. Roberto Meraldo Bautista	Barranca, novia Vieja.	Ing. Roberto Meraldo Bautista	012-0005308-8
2. Administración	Santome	Administración	4-18-00006-8
3. Ing. Roberto Meraldo Bautista	Barranca (Clínica)	Ing. Roberto Meraldo Bautista	012-0005308-8
4. Sr. Elian de los Santos	La picantina, primera etapa.	Constructora caminante, Srl.	131-468332-2
5. Arq. Gloria Ramírez	La Picantina, segunda etapa.	Arq. Gloria Ramírez	
6. Administración	Ensanche Santa Fe, Dr. Cabral.	Administración	4-18-00006-8
7. Sr. Rafael Aníbal López	Urbanización Racide	Grupo Dimaggio, Srl.	132-82527-6

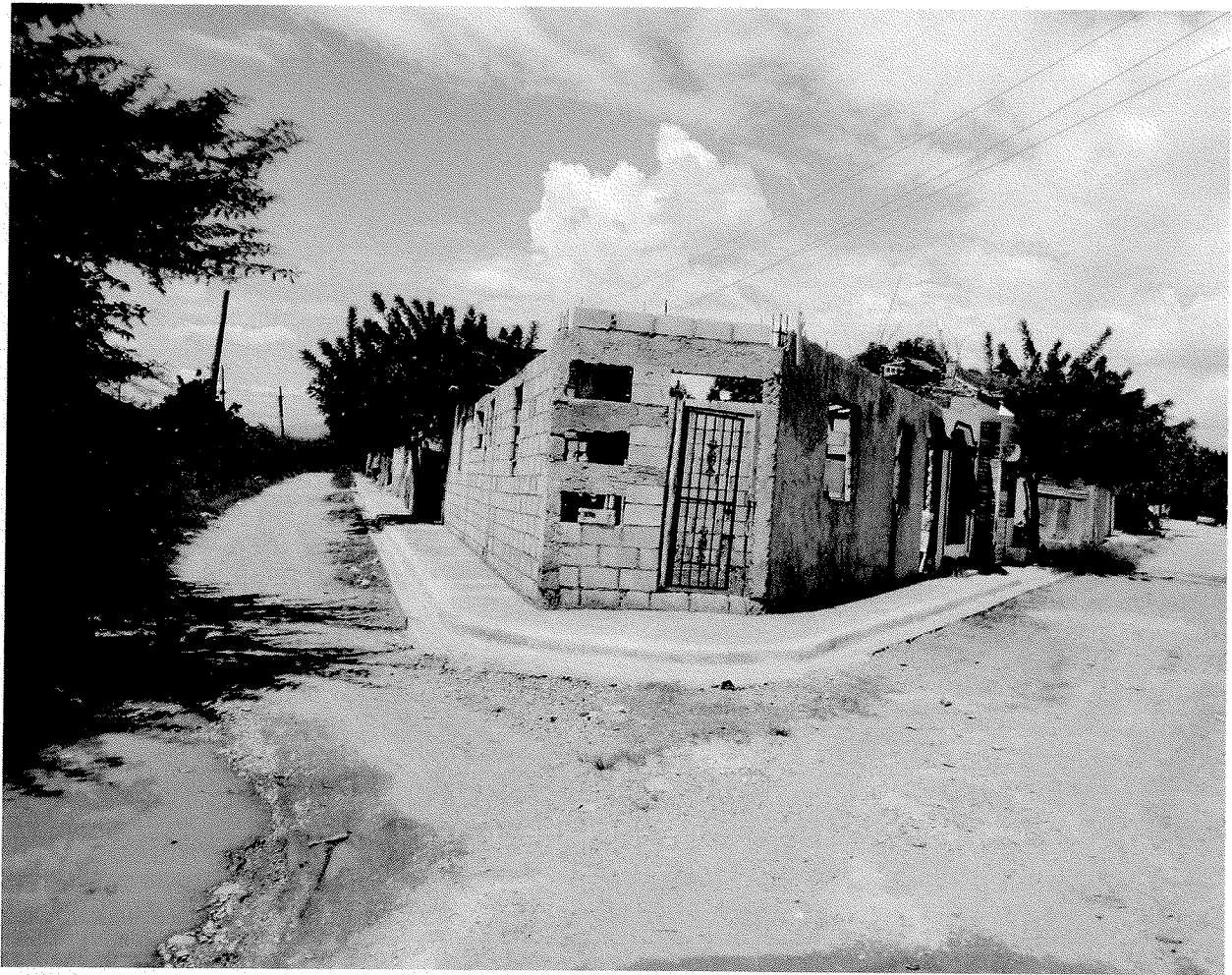
TRAMOS	NOMBRE DE LA CALLE	INICIO		FINAL		LONGITUD DE ACERAS (m)	ANCHO DE LA ACERA (m)	LONGITUD DE CONTENES (m)	TOTAL DE ACERAS (sumar ambos lados) (m2)	TOTAL DE CONTENES (sumar ambos lados) (m)
		LATITUD	LONGITUD	LATITUD	LONGITUD					
Tramo A	Santomé	18.810453	-71.252599	18.809590	-71.252614	79	1	-	151.05	
Tramo B	11	18.810423	-71.253362	18.809979	-71.252689	72.5	1		145	
Tramo C	11	18.810179	-71.253425	18.809670	-71.253415	40	1		40	
Tramo D	11	18.808072	-71.254038	18.809646	-71.253882	280	1		560	
Tramo E	11	18.809478	-71.252812	18.806962	-71.253243	283	1		566	
Tramo F	11	18.807036	-71.253303	18.807032	-71.253984	64	1		64	
Tramo G										
Tramo H										
Tramo I										
Tramo J										
Tramo K										
Tramo L										

NOTA: En este levantamiento fue incluido el sector Santomé completo, para fine del presupuesto sólo debe ser tomada 915 m<sup>2</sup> de acera. Esto es debido a que la persona encargada no tenía constancia de cuales fueron la área intervenida sujetar a esta ubicación.

TRAMOS	NOMBRE DE LA CALLE	INICIO		FINAL		LONGITUD DE ACERAS (m)	ANCHO DE LA ACERA (m)	LONGITUD DE CONTENES (m)	TOTAL DE ACERAS (sumar ambos lados) (m2)	TOTAL DE CONTENES (sumar ambos lados) (m)
		LATITUD	LONGITUD	LATITUD	LONGITUD					
Tramo M	Novia Vieja	18.787128	-71.320263	18.787295	-71.320811			60		120
Tramo N		18.787295	-71.320811	18.78701	-71.320147			81		162
Tramo O		18.78701	-71.320147	18.785750	-71.320159			212		424
Tramo P		18.788750	-71.320159	18.789344	-71.320340			59		59
Tramo Q		18.789344	-71.320340	18.790492	-71.319962			145		145
Tramo R	Baranca	18.797407	-71.314246	18.798383	-71.319312	108	1	108	216	216
Tramo S		18.800691	-71.314094	18.800584	-71.319754	52	1	52	104	104
Tramo T		18.800215	-71.249516	18.796892	-71.249040	40	1	20	80	20
Tramo U	LA Picantina	18.797070	-71.249030	18.798245	-71.249202				1409	1826
Tramo V	Ensanche Cafe	18.812777	-71.226844	18.813024	-71.227303	58.5	1	58.5	117	117
Tramo W	Urbanización Raccle	18.795509	-71.223203	18.793426	-71.222924			534		1068
Tramo X								Σ	Σ 27941	Σ 24261

Nota: El sector la Picantina fue levantado completo. Incluye desotapa. Al igual que en el caso de Santo me no es de mi conocimiento si ya a parte de esta zona habio sido levantada.









  
GOBIERNO DE LA  
REPUBLICA DOMINICANA

**CONSTRUCCION DE:  
CONTENES EN NORIA VIEJA (BARRANCA)**

OBRA CONSTRUIDA POR EL GOBIERNO CENTRAL  
(LEGA MUNICIPAL DOMINICANA) ATRAVES DEL  
AYUNTAMIENTO MUNICIPAL DE SAN JUAN  
2020-2024

CONTRATISTA: ING. ROBERTO BAUTISTA  
CODIA: 6675



















