



**LIGA MUNICIPAL
DOMINICANA**

Santo Domingo, D.N.
03 de octubre de 2023

Al: Ingeniero
Valentín Santos García
Subsecretario Apoyo Municipal de Obras Públicas, Planeamiento y
Ordenamiento Territorial
Su Despacho-

Vía: Ingeniero
Nelson D. Peña Luna
Director Asesoría Construcciones Municipales
Su Despacho

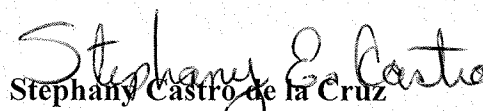
Asunto: **Remisión de informe de cierre de ejecución de San Juan.**

En la visita técnica realizada el 09 de febrero de 2023 se validó la ejecución de 3,763.27 metros cuadrados de aceras y 9,023.38 metros lineales de contenes, con la asignación del 1er y 2do componente del Programa de Aceras y Contenes, en el marco del “Programa de Apoyo a los Gobiernos Locales”.

La supervisión externa ha validado la ejecución de 2,841 metros cuadrados de aceras, y 4,261 metros lineales de contenes, con los fondos de la asignación del 3er componente del referido programa.

Mediante el presente informe se da constancia de que se ha ejecutado 6,604.27 metros cuadrados de aceras y 13,284.38 metros lineales de contenes, por lo que con este metraje alcanzado el gobierno local ha cumplido con la cantidad de trabajo requerido a realizar con su asignación de fondos lo que corresponde al 100% o más de los fondos asignados para este territorio.

Para su conocimiento y fines de lugar,


Stephany Castro de la Cruz
Ingeniera Civil

Dirección Asesoría Construcciones Municipales



LIGA MUNICIPAL DOMINICANA

SUBSECRETARÍA DE APOYO MUNICIPAL, OBRAS PÚBLICAS, PLANEAMIENTO Y ORDENAMIENTO TERRITORIAL

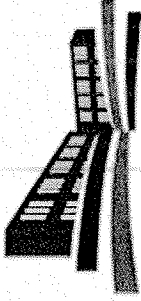
INFORME DE CIERRE DE EJECUCIÓN

CODIGO: 220101
 REGIÓN: EL VALLE
 PROVINCIA: SAN JUAN
 MUNICIPIO: SAN JUAN
 DISTRITO MUNICIPAL: -

FECHA DE VISITA TÉCNICA: 9 de febrero de 2023

TÉCNICOS: 1. Ing. Richard Cabrera
 2. Elisabeh Aguilera

TRAMOS	NOMBRE DE LA CALLE	LONGITUD DE ACERAS (m)	ANCHO DE ACERAS (m)	CANTIDAD DE LADOS CON ACERAS	LONGITUD CONTENES (m)	CANTIDAD DE LADOS CON CONTENES	TOTAL DE ACERAS (m ²)	TOTAL DE CONTENES (m)
TRAMO A	SECTOR NORIA VIEJA (BARRANCA)				442.50	2		885
TRAMO B	SECTOR NORIA VIEJA (BARRANCA) -AL LADO DE LA CLINICA (EL CENTRO)	82.40	1.05	2	82.40	2	172.8752	164.8
TRAMO C	SECTOR NORIA VIEJA (BARRANCA) -AL LADO DE LA CLINICA (EL CENTRO)	17.55	0.94	2	17.55	2	32.9355	35.1
TRAMO D	SECTOR NORIA VIEJA (BARRANCA) - CALLE FRENTE A LA CLINICA (EL CENTRO)	61.45	0.97	2	61.75	2	119.213	123.5
TRAMO E	SECTOR NORIA VIEJA (BARRANCA) - CALLE FRENTE A LA CLINICA (EL CENTRO)	30.80	0.90	1	30.8	1	27.72	30.8
TRAMO F	SECTOR SAN TOME, TRAMO NO.1	96.20	1.06	1			102.1857778	
TRAMO G	SECTOR SAN TOME, TRAMO NO.2	68.10	1.34	2			182.735	
TRAMO H	SECTOR SAN TOME, TRAMO NO.3	107.20	1.04	2			222.6697143	
TRAMO I	SECTOR SAN TOME, TRAMO NO.3	63.00	0.95	1			59.85	
TRAMO J	SECTOR SAN TOME, TRAMO NO.4	114.90	1.10	2			253.7200909	
TRAMO K	SECTOR CORBANO SUR- CALLE PROYECTO				775.8	2		1551.6
TRAMO L	SECTOR CORBANO SUR- CALLE LA PICANTINA	238.70	0.90	2	477.1	2	429.1826	954.2
TRAMO M	SECTOR CORBANO SUR- CALLE LA PICANTINA	64.80	1.04	2	64.8	2	134.784	129.6



LIGA MUNICIPAL — DOMINICANA —

TRAMOS	NOMBRE DE LA CALLE	LONGITUD DE ACERAS (m)	ANCHO DE ACERAS (m)	CANTIDAD DE LADOS CON ACERAS	LONGITUD CONTENES (m)	CANTIDAD DE LADOS CON CONTENES	TOTAL DE ACERAS (m2)	TOTAL DE CONTENES (m)
TRAMO N	SECTOR CORBANO SUR- CALLE LA PICANTINA. TRAMO NO.1	94.60	1.02	1	94.6	1	96.019	94.6
TRAMO O	SECTOR CORBANO SUR- CALLE LA PICANTINA. TRAMO NO.2	152.20	1.01	2	152.2	2	308.205	304.4
TRAMO P	SECTOR CORBANO SUR- CALLE LA PICANTINA. TRAMO NO.3	162.20	1.01	2	162.2	2	327.644	324.4
TRAMO Q	SECTOR CORBANO SUR- CALLE LA PICANTINA. TRAMO NO.4	86.50	0.93	2	86.5	2	161.3842857	173
TRAMO R	SECTOR CORBANO SUR- CALLE LA PICANTINA. TRAMO NO.5	59.50	1.03	1	61	2	61.08666667	122
TRAMO S	SECTOR CORBANO SUR- CALLE AL LADO DE LA CANCHA.	100.00	0.78	1	100	2	78.33333333	200
TRAMO T	SECTOR CORBANO SUR- CALLE AL LADO DE LA CANCHA. TRAMO NO.1	187.70	1.01	2	187.7	2	380.0925	375.4
TRAMO U	SECTOR CORBANO SUR- CALLE AL LADO DE LA CANCHA. TRAMO NO.2	84.40	1.01	2	84.4	2	169.8128	168.8
TRAMO V	SECTOR CORBANO SUR- CALLE AL LADO DE LA CANCHA. TRAMO NO.3	47.50	1.03	2	47.5	2	97.375	95
TRAMO W	SECTOR CORBANO SUR- CALLE AL LADO DE LA CANCHA. TRAMO NO.4	34.90	1.00	2	49.9	2	69.451	99.8
TRAMO X	SECTOR CORBANO NORTE. TRAMO NO.1				495.53	2		991.06
TRAMO Y1	SECTOR CORBANO NORTE. TRAMO NO.2	276.00	1.00	1	247.78	2	276	495.56
TRAMO Z1	SECTOR CORBANO NORTE. CALLE LUCERO ZDA. TRAMO NO.1				237.59	2		475.18
TRAMO AA	SECTOR CORBANO NORTE. CALLE LUCERO ZDA. TRAMO NO.2				268.79	2		537.58
TRAMO AB	SECTOR RACIDE TRAMO NO.1				692	1		692
Total							3763.27	9023.38

AVANCE DE EJECUCIÓN DE OBRA

Monto asignado RD\$ 11,099,959.77
Monto desembolsado RD\$ 11,099,959.77 (100%)
Avance de obra 245.57%



LIGA MUNICIPAL — DOMINICANA —

SUBSECRETARÍA DE APOYO MUNICIPAL, OBRAS PÚBLICAS, PLANEAMIENTO Y ORDENAMIENTO TERRITORIAL

REGIÓN: EL VALLE
PROVINCIA: SAN JUAN
MUNICIPIO: SAN JUAN

FECHA DE VISITA TÉCNICA: 9 de febrero de 2023

DISTRITO MUNICIPAL: -

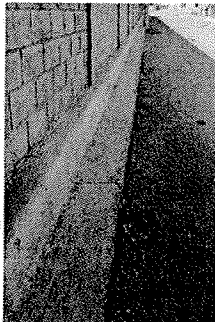
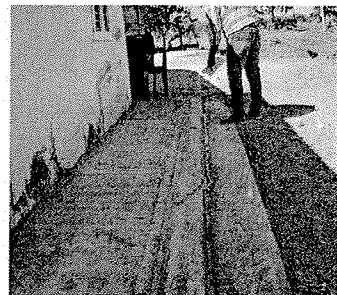
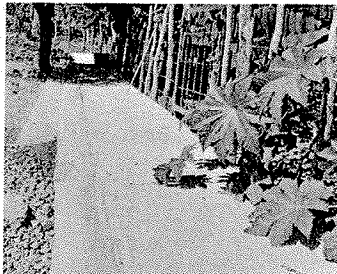
INFORME DE CIERRE DE EJECUCIÓN

Mediante el presente informe se da constancia que el Gobierno Local ha ejecutado 3,763.27 metros cuadrados de aceras y 9,023.38 metros lineales de contén, y se valida que se ha ejecutado el 100% o más en volumetría según la proyección estimada.

NOTAS

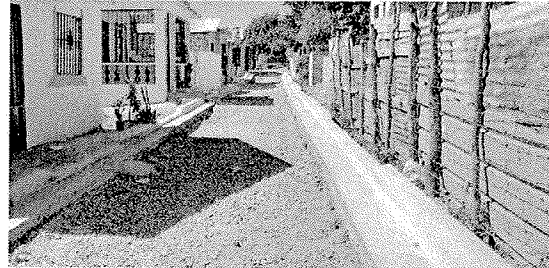
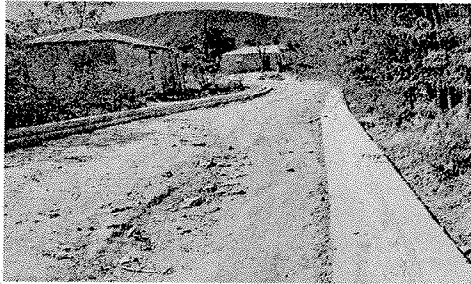
- En la visita técnica, se levanto la construccion de aceras y contenes con una buena terminacion, el
1. uso de los rellenos y agregados en las aceras y el uso de la plantilla de contén sugeridos dentro de el programa.
 2. Las dimensiones de las aceras promediaban entre 0.90 M y 1 M de ancho.
 3. Al momento de realizar la visita de Inspección pudimos evidenciar que a la fecha, el gobierno local ha construido en su totalidad con los fondos asignados de el programa.

IMÁGENES





LIGA MUNICIPAL
— DOMINICANA —

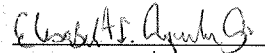


Suministra los datos de este reporte,



ING. RICHARD CABRERA

Técnico



ELISABETH ÁGUILERA

Técnico

PROGRAMA DE APOYO A LOS GOBIERNOS LOCALES PARA OBRAS DE INFRAESTRUCTURAS DE COMPETENCIAS MUNICIPALES

3ER COMPONENTE

REPORTES DE CIERRE DE OBRA (ACERAS Y CONTENES)

1- UBICACIÓN DEL PROYECTO

PROVINCIA: SAN JUAN

MUNICIPIO: SAN JUAN DE LA MAGUANA

DISTRITO MUNICIPAL:

BARRIO Y/O SECTOR:

SINTOMÉ, NOVIA VIEJA, BARRANCA LA PICANTINA, ENSANVHE SANTA
FE, URBANIZACION RACIDE

2- UNIDAD EJECUTORA (Marque con una X)

- a. Gobierno Local
- b. Contratista

Razón Social: ANEXO PARTE ATRÁS

RNC ó Cédula:

3- BREVE DESCRIPCIÓN DE LA OBRA (Marque con una X)

- a. Reparación de aceras y contenes:
- b. Incluye demoliciones de tramos:
- c. Incluye badenes:
- d. Otros:

CONSTRUCCION DE ACERAS Y CONTENES

4- LOCALIZACIÓN DEL PROYECTO

Localización de cada inicio y fin, de cada uno de los tramos, y proceda a tabular las georreferencias. Puede auxiliarse de Google Maps

Nombre	Ubicación	Compañía o persona física	RNC
1. Ing. Roberto Meraldo Bautista	Barranca, novia Vieja.	Ing. Roberto Meraldo Bautista	012-0005308-8
2. Administración	Santome	Administración	4-18-00006-8
3. Ing. Roberto Meraldo Bautista	Barranca (Clínica)	Ing. Roberto Meraldo Bautista	012-0005308-8
4. Sr. Elian de los Santos	La picantina, primera etapa.	Constructora caminante, Srl.	131-468332-2
5. Arq. Gloria Ramírez	La Picantina, segunda etapa.	Arq. Gloria Ramírez	
6. Administración	Ensanche Santa Fe, Dr. Cabral.	Administración	4-18-00006-8
7. Sr. Rafael Aníbal López	Urbanización Racide	Grupo Dimaggio, Srl.	132-82527-6

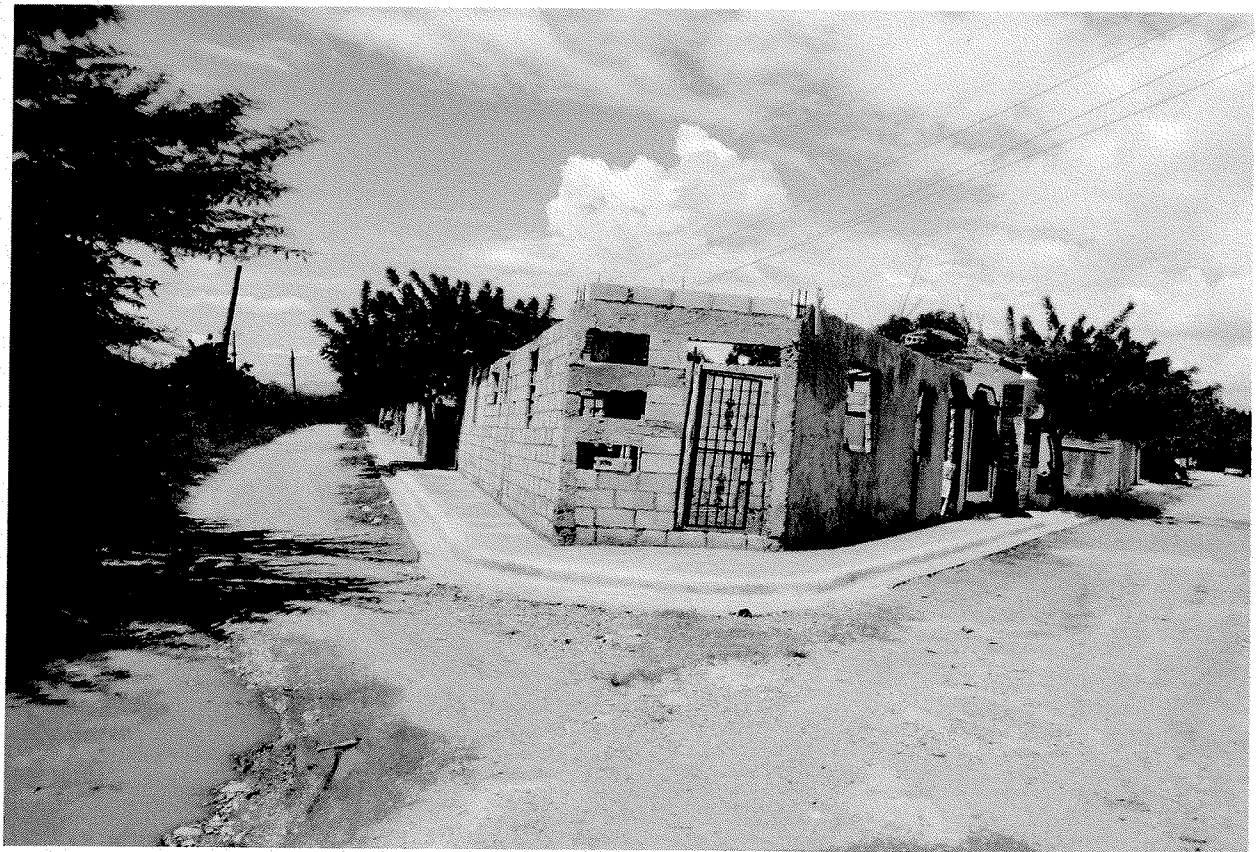
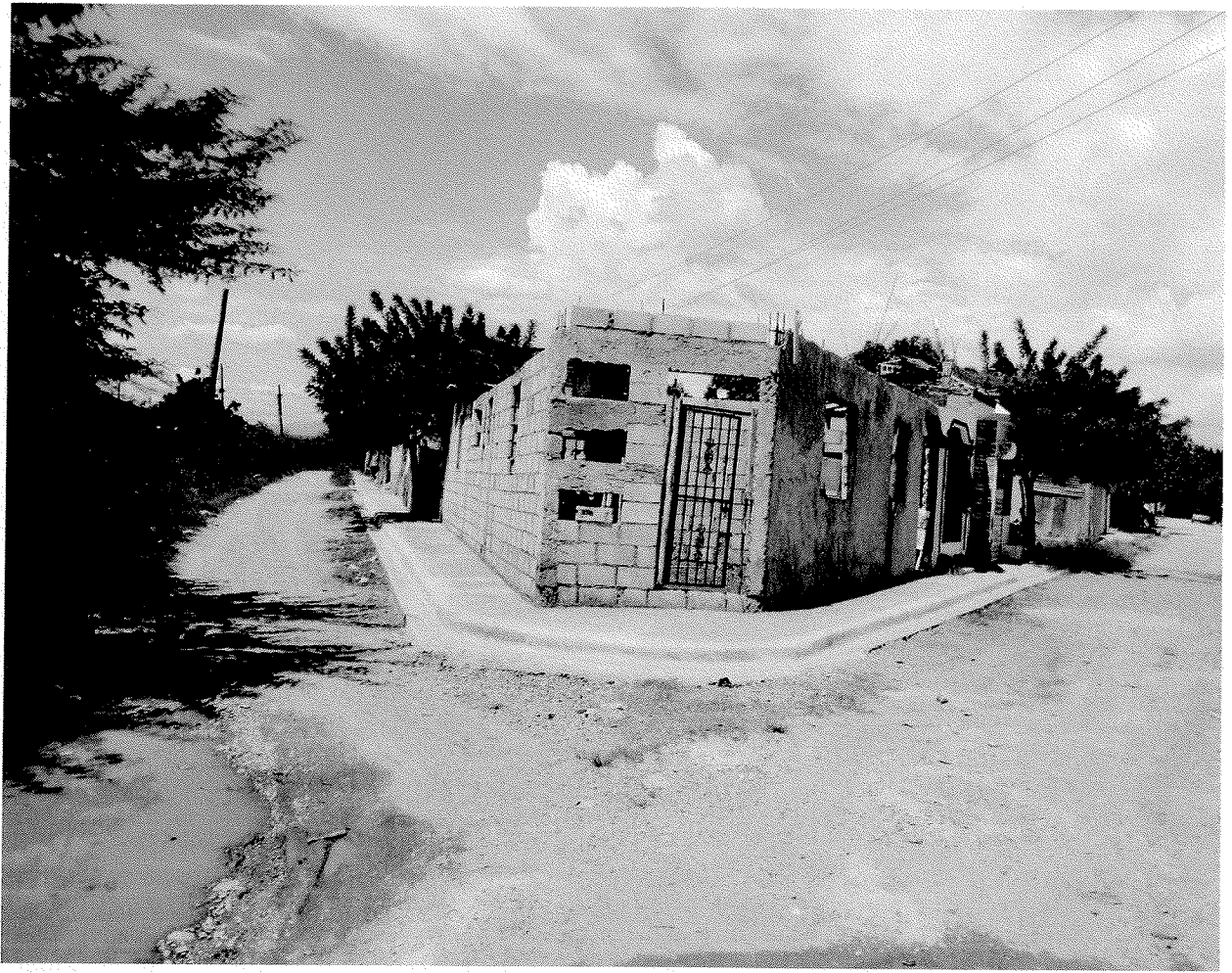
TRAMOS	NOMBRE DE LA CALLE	INICIO		FINAL		LONGITUD DE ACERAS (m)	ANCHO DE LA ACERA (m)	LONGITUD DE CONTENES (m)	TOTAL DE ACERAS (sumar ambos lados) (m2)	TOTAL DE CONTENES (sumar ambos lados) (m)
		LATITUD	LONGITUD	LATITUD	LONGITUD					
Tramo A	Santomé	18.810453	-71.252599	18.809590	-71.252614	79	1	-	151.05	
Tramo B	11	18.810423	-71.253362	18.809979	-71.252689	72.5	1		145	
Tramo C	11	18.810179	-71.253425	18.809670	-71.253415	40	1		40	
Tramo D	11	18.808072	-71.254038	18.809646	-71.253882	280	1		560	
Tramo E	11	18.809478	-71.252812	18.806962	-71.253243	283	1		566	
Tramo F	11	18.807036	-71.253303	18.807032	-71.253984	64	1		64	
Tramo G										
Tramo H										
Tramo I										
Tramo J										
Tramo K										
Tramo L										

NOTA: En este levantamiento fue incluido el sector Santomé completo, para fine del presupuesto sólo deber ser tomada 915 m² de Acera. Esto es debido a que la persona encargada no tenía constancia de cuales fueron la área intervenida sujetar a esta ubicación.

TRAMOS	NOMBRE DE LA CALLE	INICIO		FINAL		LONGITUD DE ACERAS (m)	ANCHO DE LA ACERA (m)	LONGITUD DE CONTENES (m)	TOTAL DE ACERAS (sumar ambos lados) (m ²)	TOTAL DE CONTENES (sumar ambos lados) (m)
		LATITUD	LONGITUD	LATITUD	LONGITUD					
Tramo M	Novia Vieja	18.787128	-71.320263	18.787295	-71.320811			60		120
Tramo N		18.787295	-71.320811	18.78701	-71.320147			81		162
Tramo O		18.78701	-71.320147	18.785750	-71.320159			212		424
Tramo P		18.788750	-71.320159	18.789344	-71.320348			59		59
Tramo Q		18.789344	-71.320348	18.790492	-71.319962			145		145
Tramo R	Baranca	18.797407	-71.314246	18.798383	-71.319312	108	1	108	216	216
Tramo S		18.800691	-71.314094	18.800584	-71.319754	52	1	52	104	104
Tramo T		18.800215	-71.249516	18.796892	-71.249040	40	1	20	80	20
Tramo U	LA Picantina	18.797070	-71.249030	18.798245	-71.249202				1409	1826
Tramo V	Ensanche Cafe	18.812777	-71.226844	18.813024	-71.227303	58.5	1	58.5	117	117
Tramo W	Urbanización Raccle	18.795509	-71.223203	18.793426	-71.222924			534		1068
Tramo X								Σ	Σ 27941	Σ 24261

Nota: El sector la Picantina fue levantado completo. Incluye desotapa. Al igual que en el caso de Santo me no es de mi conocimiento si ya a parte de esta zona habio sido levantada.










GOBIERNO DE LA
REPUBLICA DOMINICANA

CONSTRUCCION DE:
CONTENES EN NORIA VIEJA (BARRANCA)

OBRA CONSTRUIDA POR EL GOBIERNO CENTRAL
(LIGA MUNICIPAL DOMINICANA) A TRAVES DEL
AYUNTAMIENTO MUNICIPAL DE SAN JUAN
2020-2024

CONTRATISTA: ING. ROBERTO BAUTISTA
CODIA: 6675

















