



## LIGA MUNICIPAL - DOMINICANA -

SUBSECRETARÍA DE APOYO MUNICIPAL, OBRAS PÚBLICAS, PLANEAMIENTO Y ORDENAMIENTO TERRITORIAL

**CODIGO:** 220102  
**REGION:** EL VALLE  
**PROVINCIA:** SAN JUAN  
**MUNICIPIO:** SAN JUAN  
**DISTRITO MUNICIPAL:** PEDRO CORTO

**FECHA DE ÚLTIMA VISITA:** 19 de mayo de 2022  
**TÉCNICOS:** 1. Ing. Ana Indhira Ramírez  
 2. Ing. Asaín Ferreras

TRAMOS	NOMBRE DE LA CALLE	LONGITUD DE ACERAS (m)	ANCHO DE ACERAS (m)	CANTIDAD DE LADOS CON ACERAS	LONGITUD CONTENES (m)	CANTIDAD DE LADOS CON CONTENES	TOTAL DE ACERAS (m <sup>2</sup> )	TOTAL DE CONTENES (m)
TRAMO A	CALLE FRENTE A LA PELUQUERIA				85,30	1		85,3
TRAMO B	CALLE LOS MAESTRO				65,60	1		65,6
TRAMO C	CALLE LOS MAESTRO				34,90	1		34,9
TRAMO D	CALLE LOS MAESTRO				88,4	1		88,4
TRAMO E	CALLE LOS MAESTRO				84,6	1		84,6
TRAMO F	CALLE SANCHEZ				22,3	2		44,6
TRAMO G	CALLE 27 DE FEBRERO				38,6	1		38,6
TRAMO H	CALLE 27 DE FEBRERO				85,4	1		85,4
TRAMO I	CALLE 27 DE FEBRERO				81,7	1		81,7
TRAMO J	CALLE 27 DE FEBRERO				15,9	1		15,9
TRAMO K	REPALDO MAXIMO GOMEZ				94,4	2		188,8
TRAMO L	REPALDO MAXIMO GOMEZ				55,4	2		110,8
TRAMO M	REPALDO MAXIMO GOMEZ				61,5	2		123
TRAMO N					24,4	1		24,4
Total							0	1072

AVANCE DE EJECUCIÓN DE OBRA	
Monto asignado	RD\$ 3,353,929,86
Monto desembolsado	RD\$ 1,676,964,94
Avance de obra	80.15%



# LIGA MUNICIPAL — DOMINICANA —

SUBSECRETARÍA DE APOYO MUNICIPAL, OBRAS PÚBLICAS, PLANEAMIENTO Y ORDENAMIENTO TERRITORIAL

REGIÓN: EL VALLE  
PROVINCIA: SAN JUAN  
MUNICIPIO: SAN JUAN

FECHA DE ÚLTIMA VISITA: 19 de mayo de 2022

DISTRITO MUNICIPAL: PEDRO CORTO

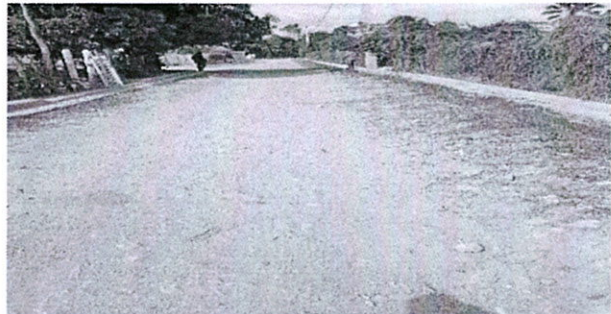
## REPORTE

A la fecha de 19/05/2022 se ha ejecutado .00 metros cuadrados de aceras y 1,072.00 metros lineales de contén, lo que corresponde al 80.15% del fondo asignado para este territorio.

## NOTAS

1. Este Distrito Municipal esta ejecutando por administración y hasta la fecha solo tiene contenes ejecutados.
2. El Director nos informó que va a construir aceras, y sobre el monto excedido, ya el y los regidores quedaron de acuerdo en la sesión que la alcaldía va asumir el costo.
3. La plantilla con la cual están ejecutando los contenes es la aprobada en el programa, al igual que el ancho de las aceras.

## IMÁGENES



Suministra los datos de este reporte,

  
ING. ANA INDHIRA RÁMIREZ

Técnico

  
ING. ASAMÍN FERRERAS

Técnico

**Primera visita Proyecto de aceras y Contenes por la  
Junta Distrital pedro corto (San Juan de la Maguana)**

Fecha: 17-5-2022

**Alcalde: Manuel Feliz**

Tramos trabajados.

Calle	Tramos				Longitud total de Contenes
	A	B	C	D	
Llanitos	89.20m	105.20 m	85.70 m		280.10 m
Sánchez	22.80 m	57.80 m			80.6 m
Ave 27	98.90 m	84.20 m			183.10 m
Parte atrás de la respaldo máximo Gómez	94.40 m	136.30 m	49.4 m	60.90 m	341 m

**-Longitud total Contenes de todas las calle : 884.8 m**

**INFORME FOTOGRAFICO DE ACERAS Y CONTENES EN  
PEDRO CORTO**

Llanitos





Sánchez





Ave 27







Parte atrás de la respaldo máximo Gómez







**Ing.Civil. Luis Ogando Carrasco**

**Codia: 23459**

**Supervisor por el CODIA.**