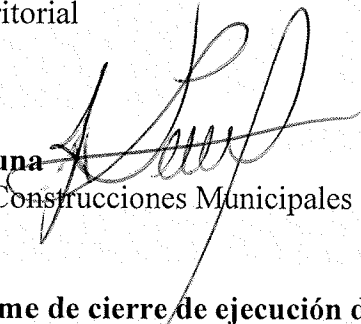




**LIGA MUNICIPAL  
DOMINICANA**

Santo Domingo, D.N.  
26 de julio de 2023

Al: Ingeniero  
**Valentín Santos García**  
Subsecretario Apoyo Municipal de Obras Públicas, Planeamiento y  
Ordenamiento Territorial  
Su Despacho-

Vía: Ingeniero  
**Nelson D. Peña Luna**   
Director Asesoría Construcciones Municipales  
Su Despacho

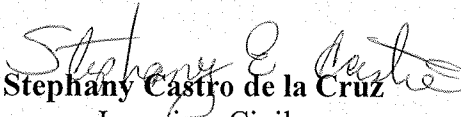
Asunto: **Remisión de informe de cierre de ejecución del D.M. El Rosario**

En la visita técnica realizada el 09 de febrero de 2023 se validó la ejecución de 1761.30 metros lineales de contenes, con la asignación del 1er y 2do componente del Programa de Aceras y Contenes, en el marco del “Programa de Apoyo a los Gobiernos Locales”.

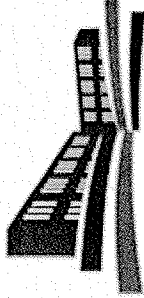
La supervisión externa ha validado la ejecución 1097.9 metros lineales de contenes con los fondos de la asignación del 3er componente del referido programa.

Mediante el presente informe se da constancia de que se ha ejecutado 2859.2 metros lineales de contenes, por lo que con este metraje alcanzado el gobierno local ha cumplido con la cantidad de trabajo requerido a realizar con su asignación de fondos lo que corresponde al 100% o más de los fondos asignados para este territorio.

Para su conocimiento y fines de lugar,

  
**Stephany Castro de la Cruz**  
Ingeniera Civil

Dirección Asesoría Construcciones Municipales



# LIGA MUNICIPAL — DOMINICANA —

SUBSECRETARÍA DE APOYO MUNICIPAL, OBRAS PÚBLICAS, PLANEAMIENTO Y ORDENAMIENTO TERRITORIAL

## INFORME DE CIERRE DE EJECUCIÓN

**CODIGO:** 220105  
**REGIÓN:** EL VALLE  
**PROVINCIA:** SAN JUAN  
**MUNICIPIO:** SAN JUAN  
**DISTRITO MUNICIPAL:** EL ROSARIO

**FECHA DE VISITA TÉCNICA:** 9 de febrero de 2023

**TÉCNICOS:** 1. Ing. Danilo Mercado  
 2. Arq. Keilin Mora

TRAMOS	NOMBRE DE LA CALLE	LONGITUD DE ACERAS (m)	ANCHO DE ACERAS (m)	CANTIDAD DE LADOS CON ACERAS	LONGITUD CONTENES (m)	CANTIDAD DE LADOS CON CONTENES	TOTAL DE ACERAS (m <sup>2</sup> )	TOTAL DE CONTENES (m)
TRAMO A	CALLE 1 (LOS CHARCOS DEL CAPA)				25.20	2.00		50.40
TRAMO B	CALLE 2				43.00	1.00		43.00
TRAMO C	CALLE 3				32.80	1.00		32.80
TRAMO D	CALLE 4				2.60	1.00		2.60
TRAMO E	CALLE 5				12.00	1.00		12.00
TRAMO F	CALLE 6				30.50	1.00		30.50
TRAMO G	CALLE 7				151.60	2.00		303.20
TRAMO H	CALLE 8				50.60	2.00		101.20
TRAMO I	CALLE 9				22.30	2.00		44.60
TRAMO J	CALLE 2DA (CALDON)				144.40	2.00		288.80
TRAMO K	C.PUEBLO NUEVO (BARRIO LOS OLVIDADOS)				176.80	2.00		353.60
TRAMO L	CALLE 1 (LAS YAYAS)				126.30	2.00		252.60
TRAMO M	CALLE 2				53.70	2.00		107.40
TRAMO N	CALLE 3				35.20	1.00		35.20
TRAMO O	CALLE 4				51.70	2.00		103.40
<b>Total</b>								<b>1,761.30</b>

### AVANCE DE EJECUCIÓN DE OBRA

Monto asignado RD\$ 3,411,952.96  
 Monto desembolsado RD\$ 3,411,952.96 (100%)  
 Avance de obra 129.44%



# LIGA MUNICIPAL — DOMINICANA —

SUBSECRETARÍA DE APOYO MUNICIPAL, OBRAS PÚBLICAS, PLANEAMIENTO Y ORDENAMIENTO TERRITORIAL

REGIÓN: EL VALLE

FECHA DE VISITA TÉCNICA: 9 de febrero de 2023

PROVINCIA: SAN JUAN

MUNICIPIO: SAN JUAN

DISTRITO MUNICIPAL: EL ROSARIO

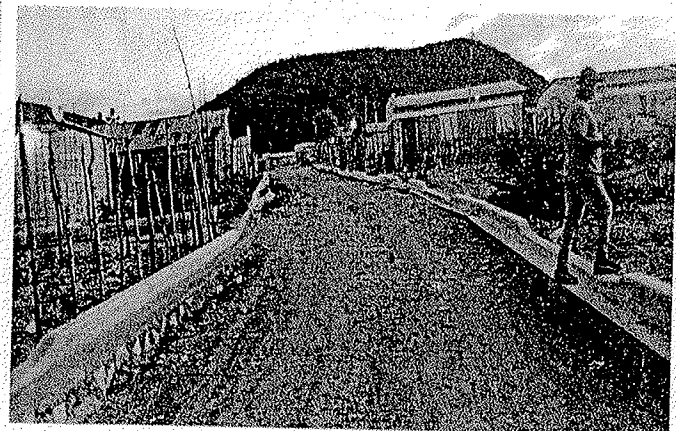
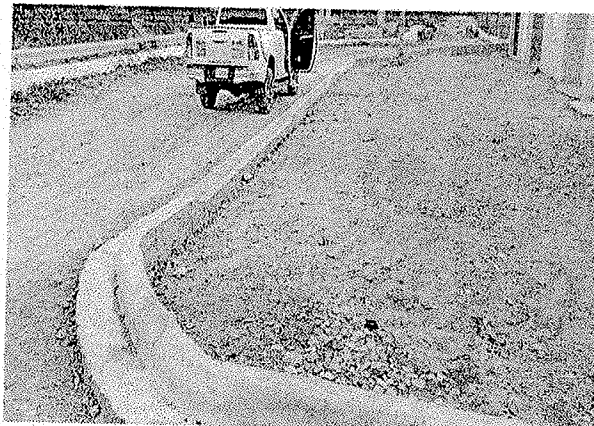
## INFORME DE CIERRE DE EJECUCIÓN

Mediante el presente informe se da constancia que el Gobierno Local ha ejecutado .00 metros cuadrados de aceras y 1,761.30 metros lineales de contén, y se valida que se ha ejecutado el 100% o más en volumetría según la proyección estimada.

### NOTAS

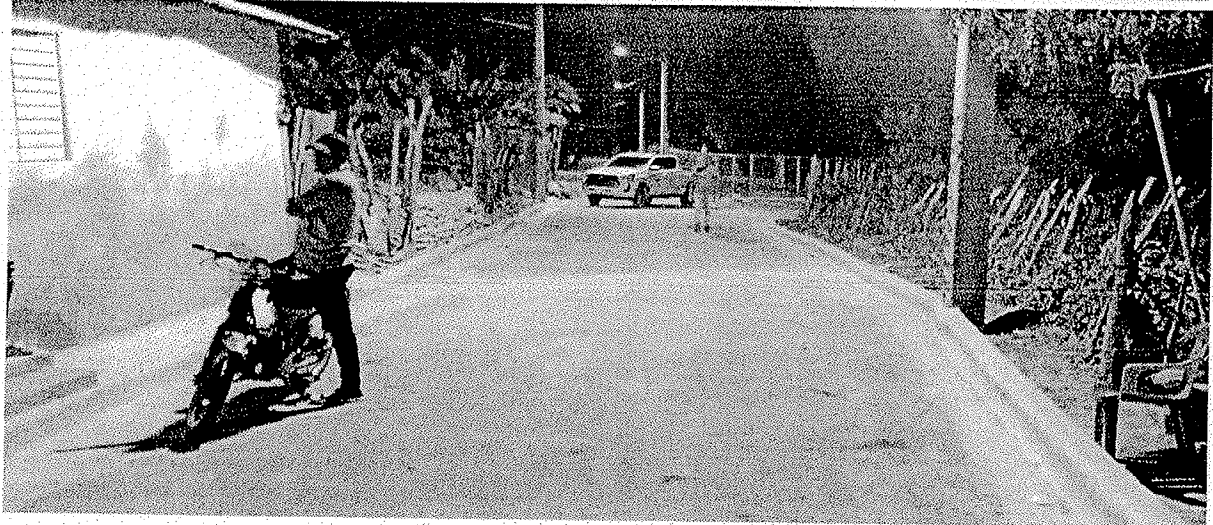
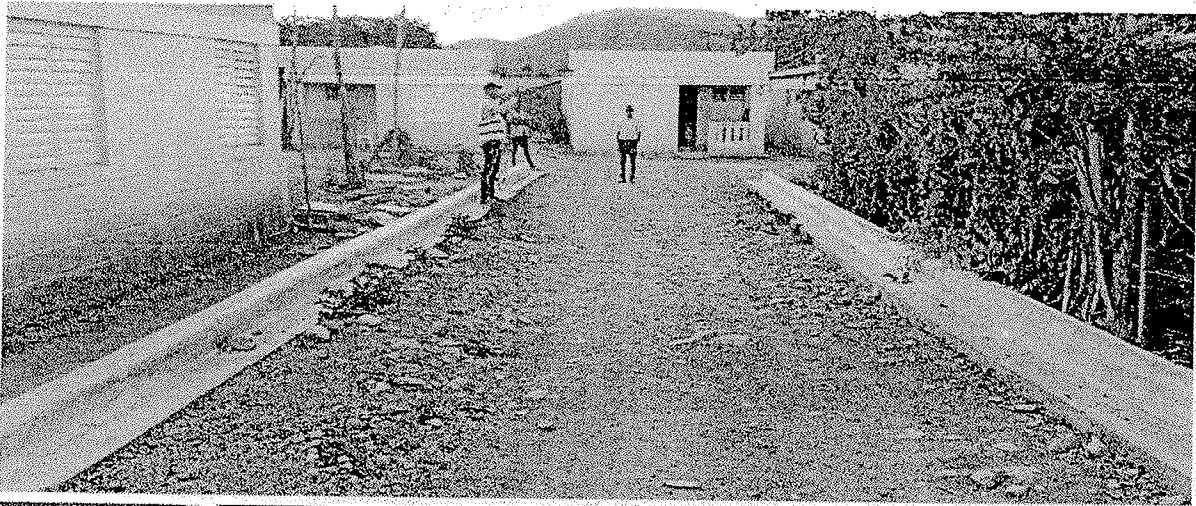
1. La obra se esta ejecutando por administración.
2. El proyecto cumple con los estándares de calidad recomendados por el programa.

### IMÁGENES



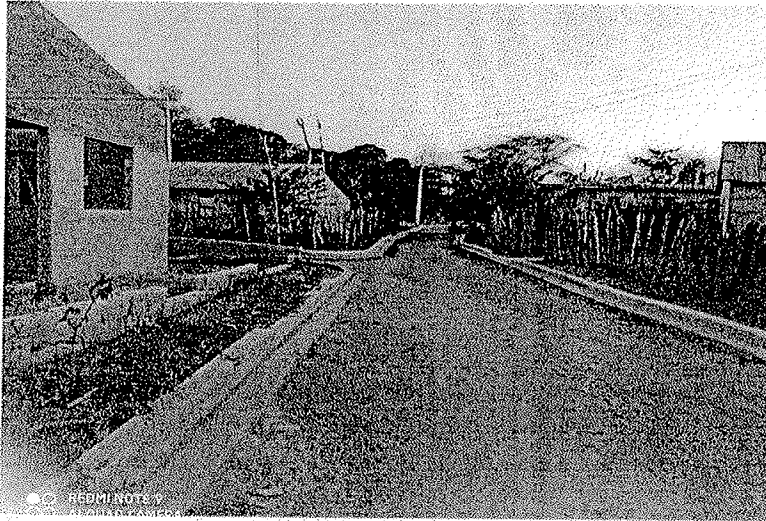


# LIGA MUNICIPAL — DOMINICANA —

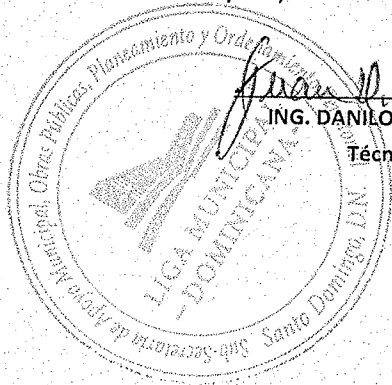




# LIGA MUNICIPAL — DOMINICANA —



Suministra los datos de este reporte,



*Juan D. Mercado*  
ING. DANILO MERCADO  
Técnico

*Keilin Mora*  
ARC. KEILIN MORA  
Técnico

# PROGRAMA DE APOYO A LOS GOBIERNOS LOCALES PARA OBRAS DE INFRAESTRUCTURAS DE COMPETENCIAS MUNICIPALES

## 3ER COMPONENTE

### REPORTES DE CIERRE DE OBRA (ACERAS Y CONTENES)

#### 1- UBICACIÓN DEL PROYECTO

PROVINCIA: SAN JUAN

MUNICIPIO:

DISTRITO MUNICIPAL: EL ROSARIO

BARRIO Y/O SECTOR:

CALLE LIBERTAD, LA CAOBA, LA CARITA, LANDRINA, LA ESCUELA Y EL TORTO

#### 2- UNIDAD EJECUTORA ( Marque con una X)

a. Gobierno Local

b. Contratista

Razón Social: ALMANDO FELIZ MONDEZ

RNC ó Cédula: 012-0074538-6

#### 3- BREVE DESCRIPCIÓN DE LA OBRA ( Marque con una X)

a. Reparación de aceras y contenes:

b. Incluye demoliciones de tramos:

c. Incluye badenes:

d. Otros:

CONSTRUCCION DE CONTENES

#### 4- LOCALIZACIÓN DEL PROYECTO

Localización de cada inicio y fin, de cada uno de los tramos, y proceda a tabular las georreferencias. Puede auxiliarse de Google Maps



TRAMOS	NOMBRE DE LA CALLE	INICIO		FINAL		LONGITUD DE ACERAS (m)	ANCHO DE LA ACERA (m)	LONGITUD DE CONTENES (m)	TOTAL DE ACERAS (sumar ambos lados) (m2)	TOTAL DE CONTENES (suma ambos lados) (m)
		LATITUD	LONGITUD	LATITUD	LONGITUD					
Tramo A	Calle Libertad	18.7449765	-71.1949371	18.7449701	-71.1928418			109.00		218.00
Tramo B	Cant. Calle Libertad	18.7470034	-71.1948788	18.7470078	-71.1941839			33.40		66.80
Tramo C	Calle la Carpa	18.7463287	-71.194756	18.7468701	-71.194267			85.20		170.40
Tramo D	C. cont. La Carmita	18.7473358	-71.1941855	18.7476011	-71.194450			37.20		74.40
Tramo E	Calle Leonidiana	18.746344	-71.193710	18.746578	-71.193504			17.50		35.00
Tramo F	"	18.746592	-71.193375	18.7490919	-71.193359			60.75		121.50
Tramo G	Calle la Carmita	18.747259	-71.190985	18.747532	-71.192986			79.30		158.60
Tramo H	Calle la escuela	18.7466207	-71.193359	18.746321	-71.192970			40.90		81.80
Tramo I	Calle el Torto	18.746664	-71.192007	18.747223	-71.191513			85.70		171.40
Tramo J										
Tramo K										
Tramo L										

Contenidos = 1,097.9

TRAMOS	NOMBRE DE LA CALLE	INICIO		FINAL		LONGITUD DE ACERAS (m)	ANCHO DE LA ACERA (m)	LONGITUD DE CONTENES (m)	TOTAL DE ACERAS (sumar ambos lados) (m2)	TOTAL DE CONTENES (sumar ambos lados) (m)
		LATITUD	LONGITUD	LATITUD	LONGITUD					
Tramo M										
Tramo N										
Tramo O										
Tramo P										
Tramo Q										
Tramo R										
Tramo S										
Tramo T										
Tramo U										
Tramo V										
Tramo W										
Tramo X										



ANEXO FOTOS ACERAS Y CONTENES EL ROSARIO

