

LIGA MUNICIPAL — DOMINICANA —

SUBSECRETARÍA DE APOYO MUNICIPAL, OBRAS PÚBLICAS, PLANEAMIENTO Y ORDENAMIENTO TERRITORIAL INFORME DE CIERRE DE EJECUCIÓN

CODIGO: 220106

REGIÓN: EL VALLE

PROVINCIA: SAN JUAN

MUNICIPIO: SAN JUAN

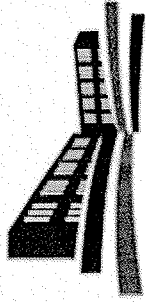
DISTRITO MUNICIPAL: HATO DEL PADRE

FECHA DE VISITA TÉCNICA: 9 de febrero de 2023

1. Ing. Danila Mercado

TÉCNICOS: 2. Arq. Keilin Mora

TRAMOS	NOMBRE DE LA CALLE	LONGITUD DE ACERAS (m)	ANCHO DE ACERAS (m)	CANTIDAD DE LADOS CON ACERAS	LONGITUD CONTENES (m)	CANTIDAD DE LADOS CON CONTENES	TOTAL DE ACERAS (m ²)	TOTAL DE CONTENES (m)
TRAMO A	CALLE PRINCIPAL (LOS RIOS)				48.50	2		97
TRAMO B	CALLE PRINCIPAL LOS RIOS				76.90	2		153.8
TRAMO D	BARRIO LAS FLORES				127.60	2		255.2
TRAMO F	ZONA DEL AYUNTAMIENTO	43.50	1.00	1	51.9	2	43.5	103.8
TRAMO G	Casco Urbano				27.3	2		54.6
TRAMO H	TIERRA PRIETA							
TRAMO I	CALLE PRINCIPAL				27.9	1		27.9
TRAMO J	CALLE PRINCIPAL				86.4	2		172.8
TRAMO K	CALLE PRINCIPAL				121.9	2		243.8
TRAMO L	CALLE PRINCIPAL				20.8	1		20.8
TRAMO M	CALLE PRINCIPAL				70	1		70
TRAMO N	CALLE PRINCIPAL				26.7	1		26.7
TRAMO O	CALLE PRINCIPAL				39	1		39
TRAMO P	CALLE PRINCIPAL				51	1		51
TRAMO Q	CALLE PRINCIPAL				61.7	1		61.7
TRAMO R	CALLE PRINCIPAL				132.1	2		264.2

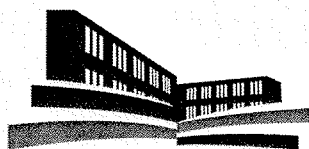


**LIGA MUNICIPAL
— DOMINICANA —**

TRAMOS	NOMBRE DE LA CALLE	LONGITUD DE ACERAS (m)	ANCHO DE ACERAS (m)	CANTIDAD DE LADOS CON ACERAS	LONGITUD CONTENES (m)	CANTIDAD DE LADOS CON CONTENES	TOTAL DE ACERAS (m2)	TOTAL DE CONTENES (m)
TRAMO T	SECTOR LOS MINA							
TRAMO U	CALLE SEGUNDA	25.00	1.00	1	58.2	2	25	116.4
TRAMO V	CALLE SEGUNDA	58.00	1.00	2	39.9	2	116	79.8
TRAMO W	CALLE SEGUNDA	70.10	1.00	1	61.2	2	70.1	122.4
TRAMO X	CALLE SEGUNDA				104.7	1		104.7
TRAMO Y1	CALLE SEGUNDA				61.6	2		123.2
TRAMO AA	LAS GARITA				206.5	2		413
TRAMO AB	LAS GARITA				61.6	2		123.2
TRAMO AC	LAS GARITA				133.6	2		267.2
TRAMO AD	LAS GARITA				36.8	1		36.8
TRAMO AE	CEMENTERIO (LAS GARITA)				241.3	2		482.6
TRAMO AG	MAGUEYAL							
TRAMO AH	CALLE KM 10	84.60	0.95	2	92.5	2	160.74	185
Total							415.34	3696.60

AVANCE DE EJECUCIÓN DE OBRA

Monto asignado RD\$ 3,236,799.11
Monto desembolsado RD\$ 3,236,799.12 (100%)
Avance de obra 302.16%



LIGA MUNICIPAL — DOMINICANA —

SUBSECRETARÍA DE APOYO MUNICIPAL, OBRAS PÚBLICAS, PLANEAMIENTO Y ORDENAMIENTO TERRITORIAL

REGIÓN: EL VALLE

FECHA DE VISITA TÉCNICA: 9 de febrero de 2023

PROVINCIA: SAN JUAN

MUNICIPIO: SAN JUAN

DISTRITO MUNICIPAL: HATO DEL PADRE

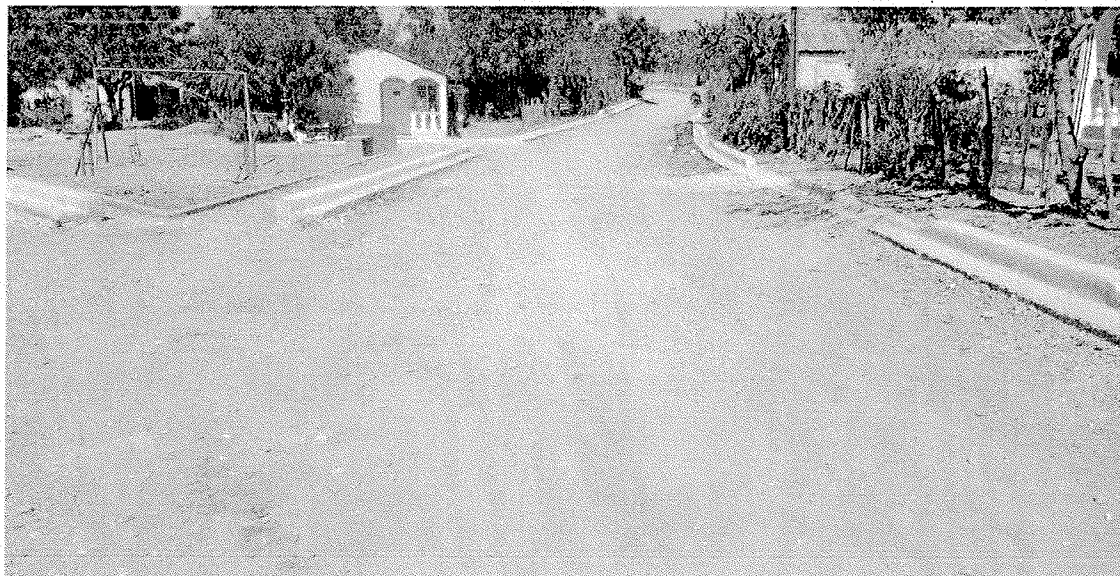
INFORME DE CIERRE DE EJECUCIÓN

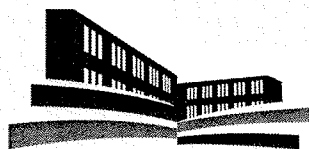
Mediante el presente informe se da constancia que el Gobierno Local ha ejecutado 475.64 metros cuadrados de aceras y 3,643.10 metros lineales de contén, y se valida que se ha ejecutado el 100% o más en volumetría según la proyección estimada.

NOTAS

1. La obra realizó por administración.
2. El proyecto cumple con los estándares de calidad recomendados por el programa.

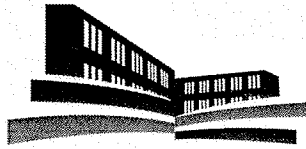
IMÁGENES



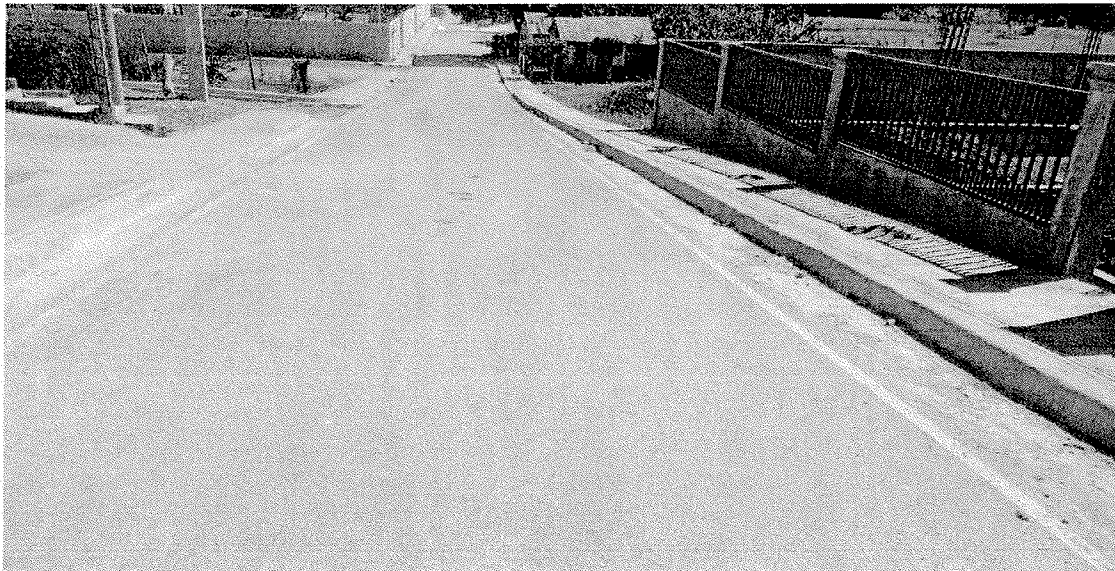


LIGA MUNICIPAL
— DOMINICANA —





LIGA MUNICIPAL — DOMINICANA —



Suministra los datos de este reporte,

Juan P. Mercado
ING. DANILO MERCADO
Técnico

Kevin Mora
ARQ. KEVIN MORA
Técnico

