



## LIGA MUNICIPAL — DOMINICANA —

SUBSECRETARÍA DE APOYO MUNICIPAL, OBRAS PÚBLICAS, PLANEAMIENTO Y ORDENAMIENTO TERRITORIAL

**CODIGO:** 220203

**REGIÓN:** EL VALLE

**PROVINCIA:** SAN JUAN

**MUNICIPIO:** BOHECHÍO

**DISTRITO MUNICIPAL:** YAQUE

**FECHA DE ÚLTIMA VISITA:** 4 de mayo de 2022

**TÉCNICOS:** 1. Ing. Ana Indhira Rámirez

2. Elizabeth García

TRAMOS	NOMBRE DE LA CALLE	LONGITUD DE ACERAS (m)	ANCHO DE ACERAS (m)	CANTIDAD DE LADOS CON ACERAS	LONGITUD CONTENES (m)	CANTIDAD DE LADOS CON CONTENES	TOTAL DE ACERAS (m <sup>2</sup> )	TOTAL DE CONTENES (m)
TRAMO A	CALLE PRINCIPAL(LATERAL DERECHO)				141.60	1		141.6
TRAMO B	CALLE PRINCIPAL				167.90	1		167.9
TRAMO C	CALLE PRINCIPAL				10.90	1		10.9
TRAMO D	CALLE PRINCIPAL				234.5	1		234.5
TRAMO E	CALLE PRINCIPAL				121.1	1		121.1
TRAMO F	CALLE PRINCIPAL				29.5	1		29.5
TRAMO G	CALLE PRINCIPAL				11.7	1		11.7
TRAMO H	CALLE PRINCIPAL				37	1		37
TRAMO I	CALLE PRINCIPAL				87.2	1		87.2
TRAMO J	CALLE PRINCIPAL				20	1		20
TRAMO K	CALLE PRINCIPAL				102.65	1		102.65
TRAMO L	CALLE PRINCIPAL				35.3	1		35.3
TRAMO M	CALLE PRINCIPAL				153.4	1		153.4
TRAMO N	CALLE PRINCIPAL				72.5	1		72.5
Total							0	1225.25

### AVANCE DE EJECUCIÓN DE OBRA

Monto asignado	RD\$	3,060,126.90	
Monto desembolsado	RD\$	1,530,063.46	(50%)
Avance de obra		100.40%	



# LIGA MUNICIPAL — DOMINICANA —

SUBSECRETARÍA DE APOYO MUNICIPAL, OBRAS PÚBLICAS, PLANEAMIENTO Y ORDENAMIENTO TERRITORIAL

REGIÓN: EL VALLE  
PROVINCIA: SAN JUAN  
MUNICIPIO: BOHECHÍO  
DISTRITO MUNICIPAL: YAQUE

FECHA DE ÚLTIMA VISITA: 4 de mayo de 2022

## REPORTE

A la fecha de 04/05/2022 se ha ejecutado .00 metros cuadrados de aceras y 1,225.25 metros lineales de contén, lo que corresponde al 100.4% del fondo asignado para este territorio.

## NOTAS

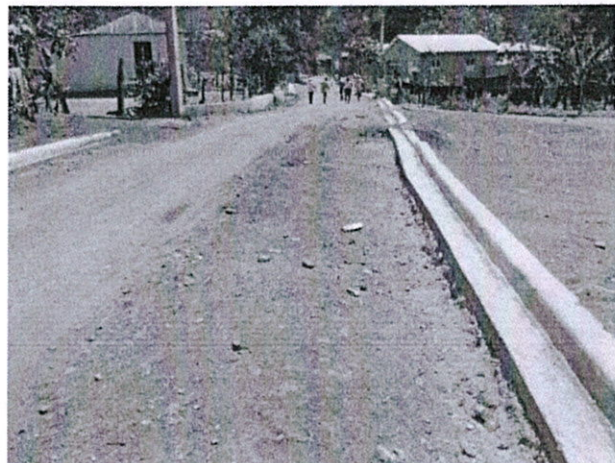
1. Este distrito esta ejecutando por administración.
2. Se puede apreciar los contenes con su pendiente correcta y altura adecuada con respeto al nivel de la calle.
3. Tienen ejecutado un solo sector y tienen estimado intervenir dos sectores mas que son Guayuyal y Corocito.

## IMÁGENES

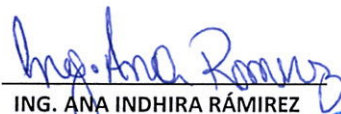




# LIGA MUNICIPAL — DOMINICANA —



Suministra los datos de este reporte,

  
ING. ANA INDHIRA RÁMIREZ

Técnico



ELIZABETH GARCÍA

Técnico

