

LIGA MUNICIPAL — DOMINICANA —

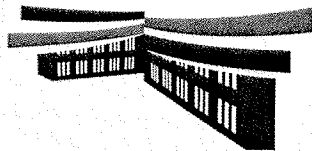
SUBSECRETARÍA DE APOYO MUNICIPAL, OBRAS PÚBLICAS, PLANEAMIENTO Y ORDENAMIENTO TERRITORIAL
INFORME DE CIERRE DE EJECUCIÓN

CODIGO: 220303
REGIÓN: EL VALLE
PROVINCIA: SAN JUAN
MUNICIPIO: EL CERCADO
DISTRITO MUNICIPAL: BATISTA

FECHA DE VISITA TÉCNICA: 9 de mayo de 2023
TÉCNICOS: 1. Ing. Edward Acosta
2. Arq. Keilin Mora

TRAMOS	NOMBRE DE LA CALLE	LONGITUD DE ACERAS (m)	ANCHO DE ACERAS (m)	CANTIDAD DE LADOS CON ACERAS	LONGITUD CONTENES (m)	CANTIDAD DE LADOS CON CONTENES	TOTAL DE ACERAS (m ²)	TOTAL DE CONTENES (m)
TRAMO A	C/ DUARTE, PRINCIPAL.				70.80	1.00		70.80
TRAMO B	C/ DUARTE, PRINCIPAL.				125.80	1.00		125.80
TRAMO C	C/ DUARTE, PRINCIPAL.				123.80	1.00		123.80
TRAMO D	C/ DUARTE, PRINCIPAL.				63.10	1.00		63.10
TRAMO E	C/ PRIMERA				18.20	1.00		18.20
TRAMO F	C/ SEGUNDA				70.20	1.00		70.20
TRAMO G	C/ SEGUNDA				70.20	1.00		70.20
TRAMO H	C/CASIMIRO MONTERO				74.90	1.00		74.90
TRAMO I	C/ DUARTE, PRINCIPAL.				45.30	1.00		45.30
TRAMO J	C/CASIMIRO MONTERO				23.40	1.00		23.40
TRAMO K	C/CASIMIRO MONTERO				28.90	1.00		28.90
TRAMO L	C/CASIMIRO MONTERO				28.90	1.00		28.90
TRAMO M	C/DOMINGO SANCHEZ				63.10	1.00		63.10
TRAMO N	C/DANIEL GOMEZ				130.30	1.00		130.30
TRAMO O	C/ DOMINGO TERRERO SANCHEZ	16.90	1.00	2.00	145.00	2.00	33.96	290.00
TRAMO P	C/ DUARTE				142.10	2.00		284.20
TRAMO Q								
Total							33.96	1,511.10

AVANCE DE EJECUCIÓN DE OBRA
Monto asignado RD\$ 2,857,534.09
Monto desembolsado RD\$ 2,857,534.10 (100%)
Avance de obra 134.06%



LIGA MUNICIPAL —DOMINICANA—

SUBSECRETARÍA DE APOYO MUNICIPAL, OBRAS PÚBLICAS, PLANEAMIENTO Y ORDENAMIENTO TERRITORIAL

REGIÓN: EL VALLE

PROVINCIA: SAN JUAN

MUNICIPIO: EL CERCADO

DISTRITO MUNICIPAL: BATISTA

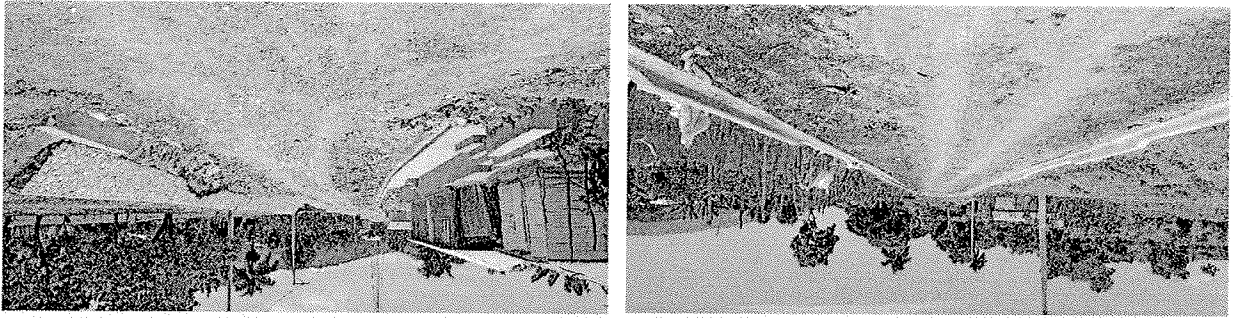
INFORME DE CIERRE DE EJECUCIÓN

Mediante el presente informe se da constancia que el Gobierno Local ha ejecutado 33,96 metros cuadrados de aceras y 1,511.10 metros lineales de contén, y se valida que se ha ejecutado el 100% o más en volumetría según la proyección estimada.

NOTAS

1. Las aceras y contenes se construyeron bajo los parámetros de construcción recomendados.
2. En este Distrito, la mayor parte de los fondos fueron destinados a la construcción de contenes

IMÁGENES



Suministra los datos de este reporte,

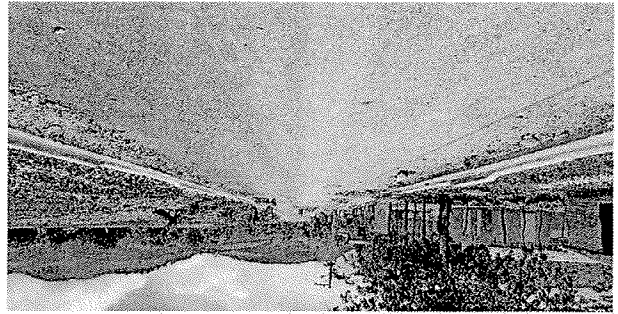
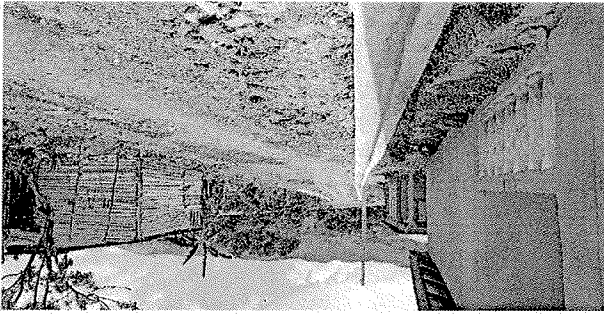
Técnico

ING. EDWARD ACOSTA



Técnico

ARQ. KEILIN MORA



LIGA MUNICIPAL
— DOMINICANA —

