

LIGA MUNICIPAL — DOMINICANA —

SUBSECRETARÍA DE APOYO MUNICIPAL, OBRAS PÚBLICAS, PLANEAMIENTO Y ORDENAMIENTO TERRITORIAL

CODIGO: 220602

REGIÓN: EL VALLE

PROVINCIA: SAN JUAN

MUNICIPIO: VALLEUELO

DISTRITO MUNICIPAL: JORILLO

FECHA DE ÚLTIMA VISITA: 28 de junio de 2022

1. Ing. Ana Indhira Rámiriz

TÉCNICOS: 2. Elisabeh Aguilera

TRAMOS	NOMBRE DE LA CALLE	LONGITUD DE ACERAS (m)	ANCHO DE ACERAS (m)	CANTIDAD DE LADOS CON ACERAS	LONGITUD CONTENES (m)	CANTIDAD DE LADOS CON CONTENES	TOTAL DE ACERAS (m ²)	TOTAL DE CONTENES (m)
TRAMO A	C/ Independencia.				48.70	1		48.7
TRAMO B	C/ Independencia.				201.50	1		201.5
TRAMO C	C/ Independencia.				212.70	1		212.7
Total							0	462.9

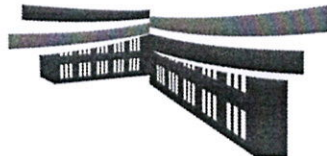
AVANCE DE EJECUCIÓN DE OBRA

Monto asignado RD\$ 2,897,011.49

Monto desembolsado RD\$ 1,448,505.75 (50%)

Avance de obra 49.07%

LIGA MUNICIPAL — DOMINICANA —



SUBSECRETARÍA DE APOYO MUNICIPAL, OBRAS PÚBLICAS, PLANEAMIENTO Y ORDENAMIENTO TERRITORIAL

FECHA DE ÚLTIMA VISITA: 28 de junio de 2022

REGIÓN: EL VALLE
PROVINCIA: SAN JUAN
MUNICIPIO: VALLEJUELO
DISTRITO MUNICIPAL: JORJILLO

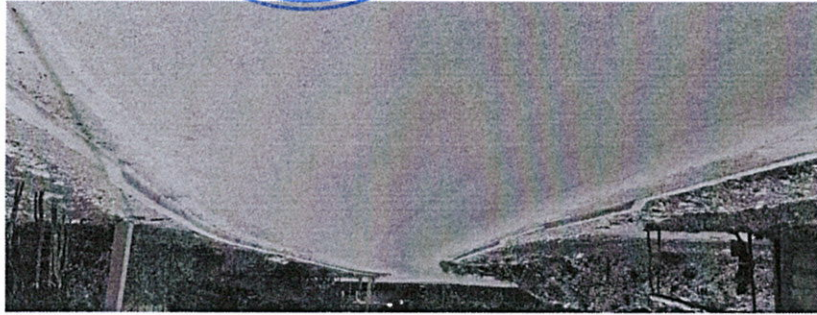
REPORTE

A la fecha de 28/06/2022 se ha ejecutado .00 metros cuadrados de aceras y 462.90 metros lineales de contén, lo que corresponde al 40.07% del fondo asignado para este territorio.

NOTAS

1. Este Distrito Municipal esta construyendo por contrato.
2. Lo presentado en este informe es lo ejecutado hasta el momento, el Director informo que va a construir aceras, en lo adelante.
3. La plantilla utilizada cumple con los parámetros recomendados.

IMÁGENES



Suministra los datos de este reporte,

Técnico

Técnico

ING. ANA INDIRA RAMÍREZ —
ELISABETH AGUILERA

