

LIGA MUNICIPAL
— DOMINICANA —

Santo Domingo, D.N.
05 de junio de 2023

Al:

Ingeniero
Valentín Santos García
Subsecretario Apoyo Municipal de Obras Públicas, Planeamiento y
Ordenamiento Territorial
Su Despacho-

Via:

Ingeniero
Nelson D. Peña Luna 
Director Asesoría Construcciones Municipales
Su Despacho

Asunto:

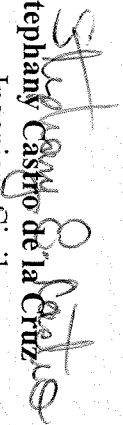
Remisión de informe de cierre de ejecución del D.M. Platanal

La supervisión designada por el CODIA realizada el 10 de julio de 2022 ha validado la ejecución de 471.1 metros cuadrados de aceras y 855.5 metros lineales de contenes, En la visita técnica realizada el 23 de mayo del 2023 se validó la ejecución de 1,305.12 metros cuadrados de aceras y 1,205.10 metros lineales de contenes, con la asignación del 1er y 2do componente del Programa de Aceras y Contenes, en el marco del “Programa de Apoyo a los Gobiernos Locales”.

La supervisión externa ha validado la ejecución de 135.68 metros cuadrados de aceras y 142.1 metros lineales de contenes con los fondos de la asignación del 3er componente del referido programa.

Mediante el presente informe se da constancia de que se ha ejecutado 1,911.90 metros cuadrados de acera y 2,202.7 metros lineales de contenes, por lo que con este metraje alcanzado el gobierno local ha cumplido con la cantidad de trabajo requerido a realizar con su asignación de fondos lo que corresponde al 100% o más de los fondos asignados para este territorio.

Para su conocimiento y fines de lugar,


Stephany Castro de la Cruz
Ingeniera Civil
Dirección Asesoría Construcciones Municipales



**PROGRAMA DE APOYO A LOS GOBIERNOS LOCALES PARA OBRAS DE
INFRAESTRUCTURAS DE COMPETENCIAS MUNICIPALES**

INFORMES DE PROYECTOS (ACERAS Y CONTENES)

1- UBICACIÓN DEL PROYECTO

PROVINCIA: SANCHEZ RAMIREZ

MUNICIPIO: COTUI

DISTRITO MUNICIPAL: PLATANAL

BARRIO Y/O SECTOR:

LA BOMBA

2- UNIDAD EJECUTORA (Marque con una X)

a. Gobierno Local

b. Liga Municipal Dominicana

c. Contratista

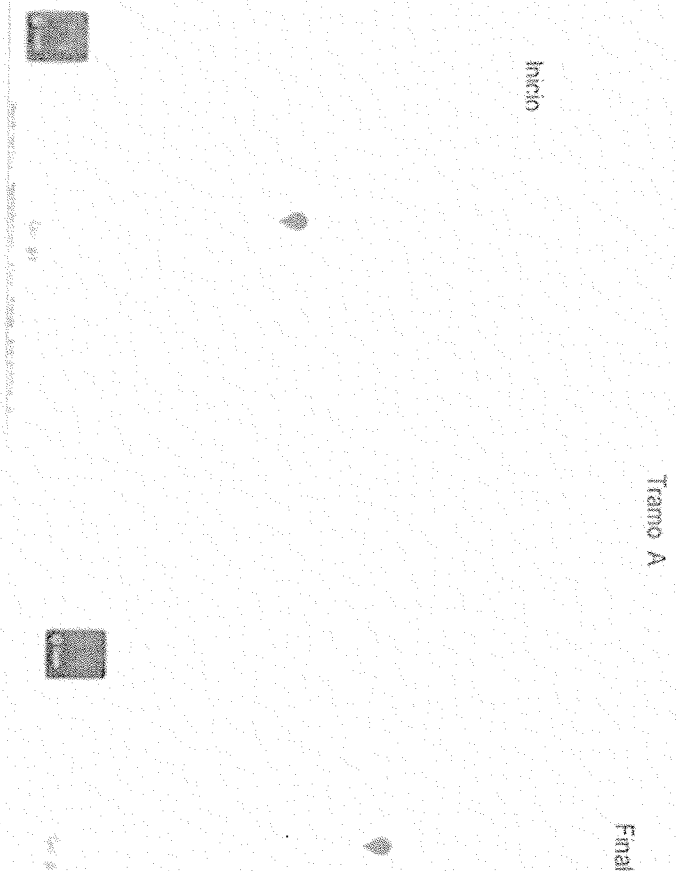
Nombre RNC.....

3- BREVE DESCRIPCIÓN DE LA OBRA (Marque con una X)

- a. Reparación de aceras y contenes:
- b. Incluye demoliciones de tramos:
- c. Incluye badenes:
- d. Otros: INCLUYE BADENES

4- LOCALIZACION DEL PROYECTO

Localización de cada inicio y fin, de cada uno de los tramos, y proceda a tabular las georreferencias.
Puede auxiliarse de Google Maps.



Tramo B

Inicio

Final



Tramo C

Inicio

Final



Tramo D

Inicio

Final

TRAMOS	NOMBRE DE LA CALLE	INICIO		FINAL		ANCHO DE LA CALLE (m)	LONGITUD DE ACERAS (m)	ANCHO DE LA ACERA (m)	TOTAL DE ACERAS (sumar ambos lados) (m2)	TOTAL DE CONTENES (sumar ambos lados) (m)
		LATITUD	LONGITUD	LATITUD	LONGITUD					
Tramo A	Calle la Bomba	19.125841	-70.110535	19.126101	-70.110489	4.70	25.00	1.00	46.00	51 ml
Tramo B	Calle la Bomba	19.126205	-70.110420	19.126339	-70.110779	7.00	10.00	1.00	20.00	20 ml
Tramo C	Calle en Proyecto	19.126137	-70.110580	19.126169	-70.110443	5.00	50.70	1.00	66.00	101.4 ml
Tramo D	Calle la Bomba	19.126154	-70.110504	19.127707	-70.108772	7.00	230.00	1.00	255.00	400 ml

Tramo E	Calle en Proyecto	19.127710	-70.108772	19.127787	-70.108765	7.00	19.10	1.00	19.10	23.10 ml
Tramo F	Calle la Bomba	19.127726	-70.108704	19.128225	-70.107613	7.00	25.00	1.00	65.00	260 ml
Tramo G										
Tramo H										
Tramo I										
Tramo J										
Tramo K										
Tramo L										

471.1

855.5

5- OBSERVACIONES Y RECOMENDACIONES

Suministra los datos del Supervisor,

Nombre completo de Ingeniero: EMANANUEL GIL MENDOZA

Cedula:

CODIA 33318

Codiar:

Entidad: CODIA Liga Municipal Dominicana

Fecha de la visita técnica: 10/07/22

Valida y aprueba los datos suministrados,


Firma y sello

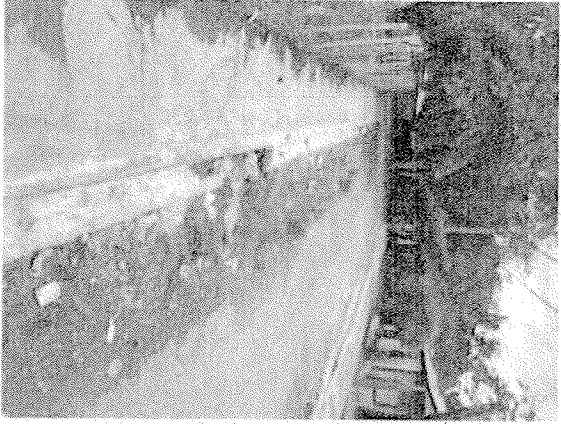
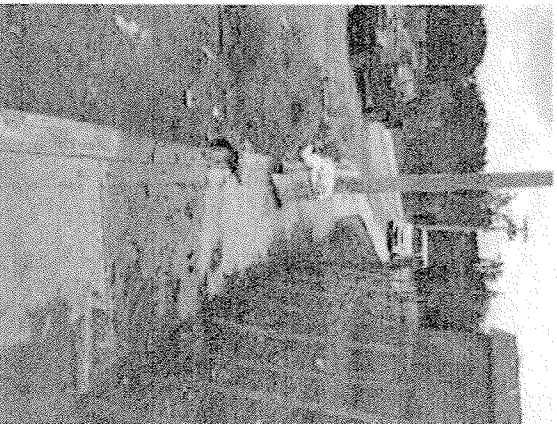
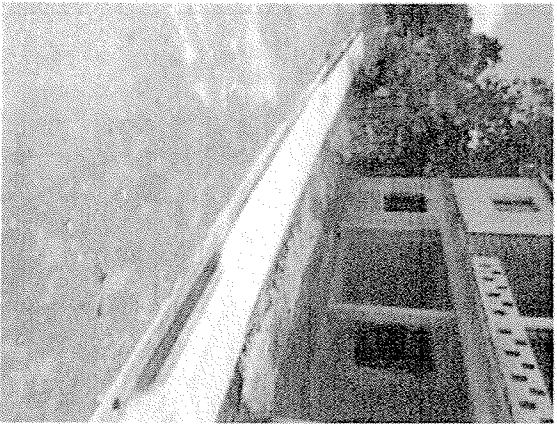
Junta Distrital ó Alcaldía Municipal

3- REFERENCIAS DEL SITIO

Fotografías de las calles a intervenir

Anexar imágenes de las calles donde se construirá aceras y/o contenes.







LIGA MUNICIPAL — DOMINICANA —

SUBSECRETARÍA DE APOYO MUNICIPAL, OBRAS PÚBLICAS, PLANEAMIENTO Y ORDENAMIENTO TERRITORIAL INFORME DE CIERRE DE EJECUCIÓN

CODIGO: 240105

REGIÓN: CIBAO SUR

PROVINCIA: SÁNCHEZ RAMÍREZ

MUNICIPIO: COTUÍ

DISTRITO MUNICIPAL: PLATANAL

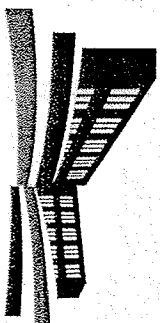
FECHA DE VISITA TÉCNICA: 23 de mayo de 2023

TÉCNICOS: 1. Ing. Danilo Mercado
2. Elizabeth García

TRAMOS	NOMBRE DE LA CALLE	LONGITUD DE ACERAS (m)	ANCHO DE ACERAS (m)	CANTIDAD DE LADOS CON ACERAS	LONGITUD CONTENES (m)	CANTIDAD DE LADOS CON CONTENES	TOTAL DE ACERAS (m2)	TOTAL DE CONTENES (m)
TRAMO A	SECTOR PLATANAL (LA BOMBA)	26.50	1.07	1.00	27.50	1.00	28.36	27.50
TRAMO B	SECTOR PLATANAL (LA BOMBA)	51.00	1.34	1.00	88.00	1.00	68.34	88.00
TRAMO C	SECTOR PLATANAL (LA BOMBA)	123.40	1.26	1.00	124.40	1.00	155.48	124.40
TRAMO D	SECTOR PLATANAL (LA BOMBA)	78.90	0.97	1.00	78.90	1.00	76.53	78.90
TRAMO E	SECTOR PLATANAL (LA BOMBA)	80.10	1.03	1.00	80.10	1.00	82.50	80.10
TRAMO F	SECTOR PLATANAL (LA BOMBA)	119.30	1.03	2.00	119.30	2.00	245.76	238.60
TRAMO G	SECTOR PLATANAL (LA BOMBA)	9.40	1.44	1.00	25.20	1.00	13.54	25.20
TRAMO H	SECTOR PLATANAL (LA BOMBA)	271.20	1.17	2.00	271.20	2.00	634.61	542.40
TRAMO I								
Total							1,305.12	1,205.10

AVANCE DE EJECUCIÓN DE OBRA

Monto asignado RD\$ 3,004,598.25
Monto desembolsado RD\$ 3,004,598.26 (100%)
Avance de obra 152.96%



LIGA MUNICIPAL — DOMINICANA —

SUBSECRETARÍA DE APOYO MUNICIPAL, OBRAS PÚBLICAS, PLANEAMIENTO Y ORDENAMIENTO TERRITORIAL

REGIÓN: CIBAO SUR

FECHA DE VISITA TÉCNICA: 23 de mayo de 2023

PROVINCIA: SÁNCHEZ RAMÍREZ

MUNICIPIO: COTUI

DISTRITO MUNICIPAL: PLATANAL

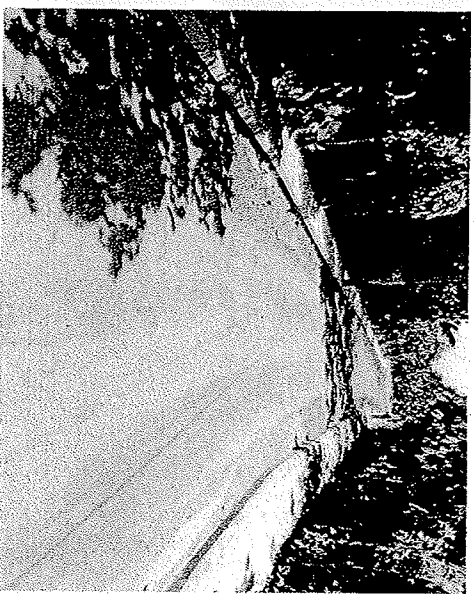
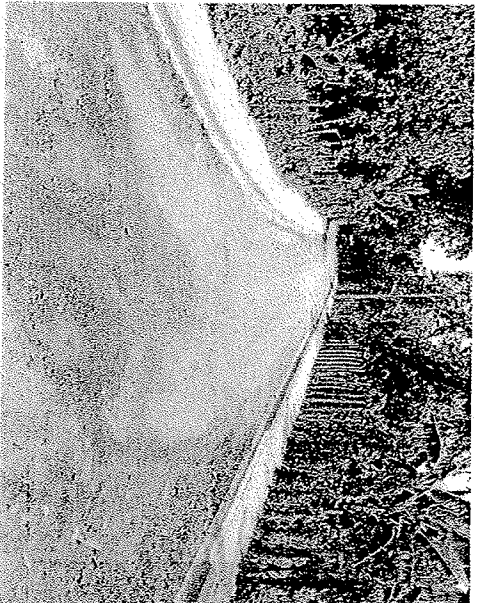
INFORME DE CIERRE DE EJECUCIÓN

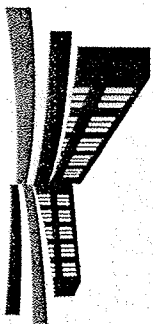
Mediante el presente informe se da constancia que el Gobierno Local ha ejecutado 1,305.12 metros cuadrados de aceras y 1,205.10 metros lineales de contén, y se valida que se ha ejecutado el 100% o más en volumetría según la proyección estimada.

NOTAS

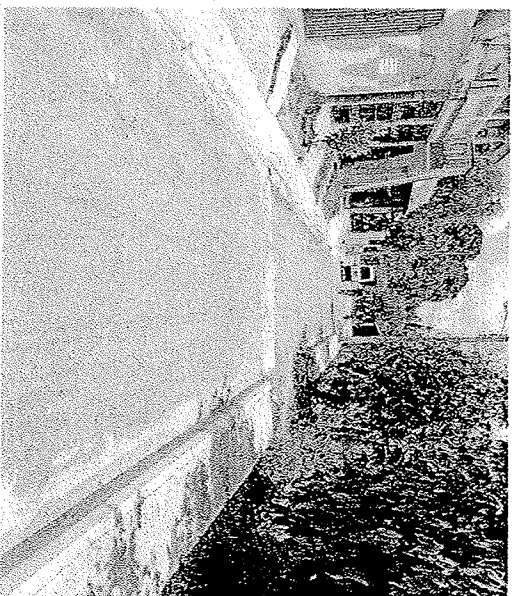
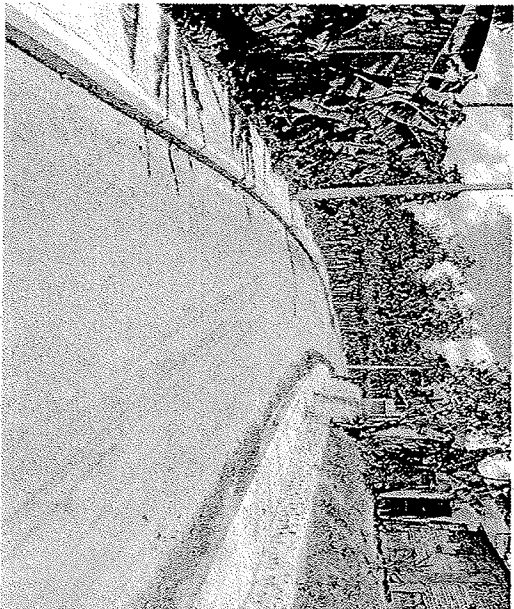
1. En esta visita pudimos observar que en algunos tramos se removieron empalizadas para poder llevar a cabo el ancho adecuado de las aceras.
2. La calidad de los contenes y aceras ejecutados cumplen con las normas y criterios recomendados.

IMÁGENES

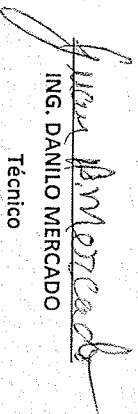


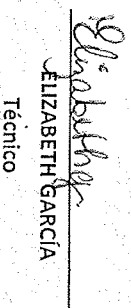


LIGA MUNICIPAL — DOMINICANA —



Suministra los datos de este reporte,


ING. DANILLO MERCADO
Técnico


ELIZABETH GARCÍA
Técnico



TRAMOS	NOMBRE DE LA CALLE	INICIO		FINAL		LONGITUD DE ACERAS (m)	ANCHO DE LA ACERA (m)	LONGITUD DE CONTENES (m)	TOTAL DE ACERAS (sumar ambos lados) (m2)	TOTAL DE CONTENES (sumar ambos lados) (m)
		LATITUD	LONGITUD	LATITUD	LONGITUD					
Tramo A	Calle Moises Lado derecho	19.130789	70.097801	19.131199	70.098236	71.9	0.94	71.9	67.59	71.9
Tramo B	Calle Moises Lado izquierdo	19.130789	70.097801	19.131199	70.098236	70.2	0.97	70.2	68.09	70.2
Tramo C										
Tramo D										
Tramo E										
Tramo F										
Tramo G										
Tramo H										
Tramo I										
Tramo J										
Tramo K										
Tramo L										

135.68

142.01



PIC•COLLAGE

Scanned with CamScanner

5- OBSERVACIONES Y RECOMENDACIONES

6- FOTOGRAFÍAS DE LAS CALLES A INTERVENIR

Anexar imágenes de las obras.

Suministra los datos de este reporte al Supervisor,

NOMBRE COMPLETO:

Juliana Muñoz O.

CÉDULA:

056-0148422-2

CODIA:

25464

FECHA DE LA VISITA TÉCNICA:

30/03/23

Valida y aprueba los datos suministrados,





Firma y sello

Junta Distrital ó Alcaldía Municipal

