

# LIGA MUNICIPAL — DOMINICANA —

SUBSECRETARÍA DE APOYO MUNICIPAL, OBRAS PÚBLICAS, PLANEAMIENTO Y ORDENAMIENTO TERRITORIAL

INFORME DE CIERRE DE EJECUCIÓN

CODIGO: 240401

REGIÓN: CIBAO SUR

PROVINCIA: SANCHEZ RAMÍREZ

MUNICIPIO: LA MATA

DISTRITO MUNICIPAL: -

FECHA DE VISITA TÉCNICA: 13 de julio de 2022

SUPERVISOR: Eurielades Jimenes

CODIA: 6302

TRAMOS	NOMBRE DE LA CALLE	LONGITUD DE ACERAS (m)	ANCHO DE ACERAS (m)	CANTIDAD DE LADOS CON ACERAS	LONGITUD CONTENES (m)	CANTIDAD DE LADOS CON CONTENES	TOTAL DE ACERAS (m <sup>2</sup> )	TOTAL DE CONTENES (m)
TRAMO A	CALLE PRINCIPAL AV. DUARTE	96.52	1.00	2	193.03	1	193.03	193.03
TRAMO B	CALLE PRINCIPAL AV. DUARTE	146.90	1.00	2	293.79	1	293.79	293.79
TRAMO C	CALLE PRINCIPAL AV. DUARTE	399.29	1.00	2	798.58	1	798.58	798.58
Total							1285.40	1285.40

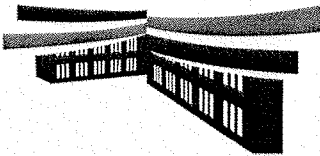
### AVANCE DE EJECUCIÓN DE OBRA

Monto asignado RD\$ 4,020,815.94

Monto desembolsado RD\$ 4,020,815.95 (100%)

Avance de obra 118.71%

# LIGA MUNICIPAL DOMINICANA



SUBSECRETARÍA DE APOYO MUNICIPAL, OBRAS PÚBLICAS, PLANTEAMIENTO Y ORDENAMIENTO TERRITORIAL

FECHA DE VISITA TÉCNICA: 13 de julio de 2022

REGIÓN: GIBAO SUR  
PROVINCIA: SÁNCHEZ RAMÍREZ  
MUNICIPIO: LA MATA  
DISTRITO MUNICIPAL: -

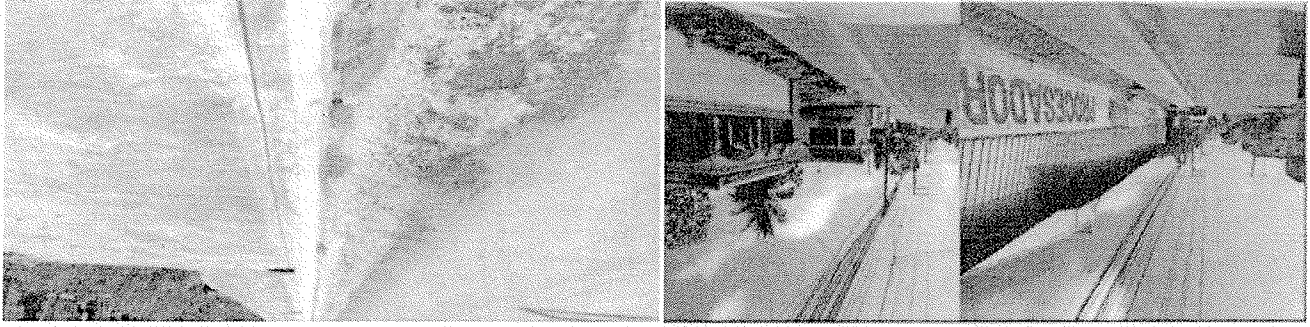
## INFORME DE CIERRE DE EJECUCIÓN

Mediante el presente informe se da constancia que el Gobierno Local ha ejecutado 1,285.40 metros cuadrados de aceras y 1,285.40 metros lineales de contén, y se valida que se ha ejecutado el 100% o más en volumetría según la proyección estimada.

## NOTAS

1. Este informe de cierre de ejecución se realiza a partir del reporte suministrado por el Ingeniero Supervisor del gobierno local designado por el CODIA, en cumplimiento de convenio CODIA-LMD.

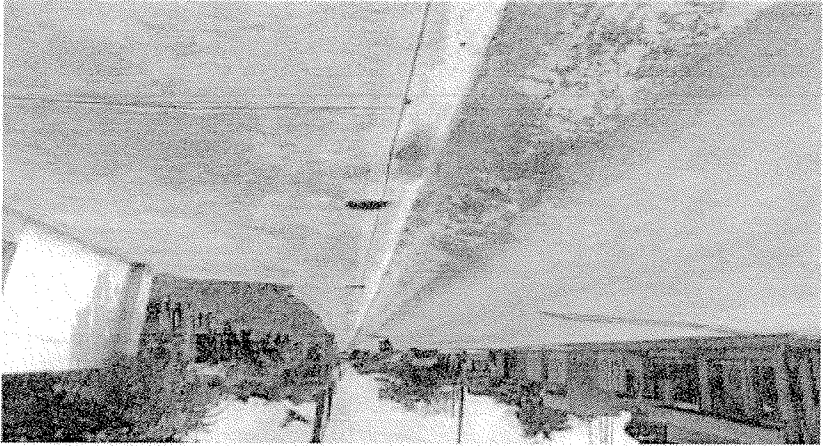
## IMÁGENES





Arq. Yarisza Pérez  
Técnico

Suministra los datos de este reporte,



LIGA MUNICIPAL  
—DOMINICANA—

