



LIGA MUNICIPAL
-DOMINICANA-

SUBSECRETARÍA DE APOYO MUNICIPAL, OBRAS PÚBLICAS, PLANTEAMIENTO Y ORDENAMIENTO TERRITORIAL
INFORME DE AVANCE DE OBRA

CODIGO: 250101
REGION: CIBAO NORTE
PROVINCIA: SANTIAGO
MUNICIPIO: SANTIAGO
DISTRITO MUNICIPAL: -
FECHA DE VISITA TÉCNICA: 18 de octubre de 2022
TÉCNICOS: 1. Ing. Camila Moya
2. Ing. Richard Cabrera

TRAMOS	NOMBRE DE LA CALLE	LONGITUD DE ACERAS (m)	ANCHO DE ACERAS (m)	CANTIDAD DE LADOS CON ACERAS	LONGITUD CONTENES (m)	CANTIDAD DE LADOS CON CONTENES	TOTAL DE ACERAS (m2)	TOTAL DE CONTENES (m)
TRAMO A	SECTOR CRUZ GORDA, GURABO							
TRAMO A	CALLE #37							
TRAMO B	CALLE SAN ANTONIO		172.15					344.30
TRAMO C	CALLE DE BANCA DEL CIBAO							
TRAMO D	CALLE DE BANCA DEL CIBAO							
TRAMO E	PEATÓN A		32.45					64.90
	SECTOR EL PAPAYO, (DESPUÉS DE LA CEIBITA)							
TRAMO A	CALLEJÓN DE FAUSTINO							
TRAMO B	CALLEJÓN DE PEPA							
	SECTOR ENSANCHE LA HERRADURA							
TRAMO A	CALLE C.F.							
TRAMO B	CALLE 14 DE JUNIO							
TRAMO C	CALLE A		377.6					377.60
TRAMO D	CALLE 19 DE JUNIO							
	LA ESTANCIA, LA HERRADURA							
TRAMO A	CALLE #1		254.7					509.40
TRAMO B	CALLE #2A		143.5					287.00
TRAMO C	CALLE #2B		44					88.00
TRAMO D	CALLE #3		139.715					279.43
	LA FUERZA, LA BARRANQUITA							

250101 - LEVANTAMIENTO INSPECCION DF181022

Av. Jiménez Moya, Esq. Correa y Cidron, Centro de los Héroes, Apartado Postal No. 1471, Santo Domingo, República Dominicana, Tel.:809-533-3686



LIGA MUNICIPAL
— DOMINICANA —

TRAMOS	NOMBRE DE LA CALLE	LONGITUD DE ACERAS (m)	ANCHO DE ACERAS (m)	CANTIDAD DE LADOS CON ACERAS	LONGITUD CONTENES (m)	CANTIDAD DE LADOS CON CONTENES	TOTAL DE ACERAS (m2)	TOTAL DE CONTENES (m)
TRAMO A	CALLE EL PARAISO A				103	2		206.00
TRAMO B	CALLE MOTOCROSS							
TRAMO C	CALLE EL PARAISO B							
TRAMO D	CALLE PEATÓN 1							
TRAMO E	CALLE PEATÓN 2							
TRAMO F	CALLE PEATÓN 3				22.9	2		45.80
TRAMO G	CALLE PEATÓN 4				28.9	2		57.80
TRAMO H	CALLE PEATÓN 8							
TRAMO I	CALLE PEATÓN 7				230.1	1		230.10
	LOS LAURELES, GURABO							
TRAMO A	CALLE C	27.70	0.61	1	251.8	1	16.90	251.80
TRAMO B	CALLE F				33.4	1		33.40
TRAMO C	CALLE U	171.10	0.71	1	160.1	2	120.80	320.20
	VILLA REINA, LA HERRADURA							
TRAMO A	CALLE #1	180.35	0.96	1	157.7	2	173.25	315.40
TRAMO B	CALLE #2	172.40	1.05	1	162.1	2	181.21	324.20
	Total						492.15	3735.33

AVANCE DE EJECUCIÓN DE OBRA

Monto asignado RD\$ 57,423,977.72
 Monto desembolsado RD\$ 57,423,977.72 (100%)
 Avance de obra 17.51%



LIGA MUNICIPAL — DOMINICANA —

SUBSECRETARÍA DE APOYO MUNICIPAL, OBRAS PÚBLICAS, PLANEAMIENTO Y ORDENAMIENTO TERRITORIAL

REGIÓN: CIBAO NORTE

FECHA DE VISITA TÉCNICA: 18 de octubre de 2022

PROVINCIA: SANTIAGO

MUNICIPIO: SANTIAGO

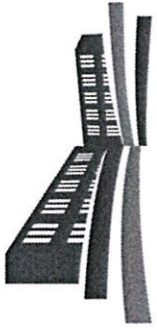
DISTRITO MUNICIPAL: -

INFORME DE AVANCE DE OBRA

A la fecha de 18/10/2022 se ha ejecutado 492.15 metros cuadrados de aceras y 3,735.33 metros lineales de contén, lo que corresponde al 17.51% del fondo asignado para este territorio.

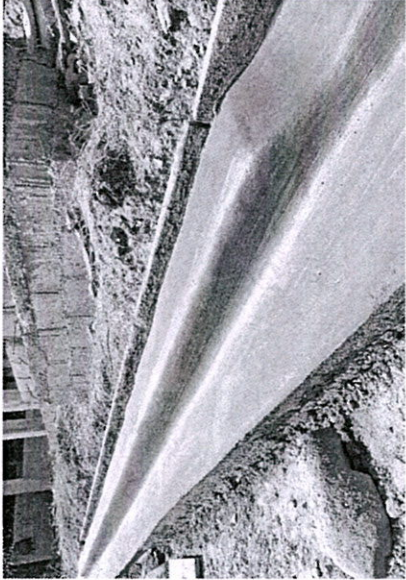
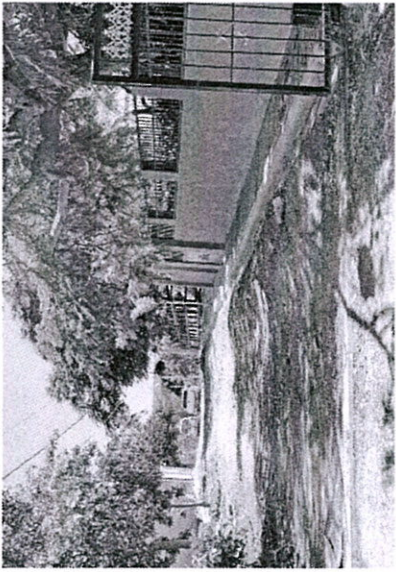
NOTAS

1. Nos acompañaron a los levantamientos la encargada de supervisión, Ing. Keila Paulino, y un equipo de supervisores por parte del Ayuntamiento, y por parte de los contratistas de las distintas obras, estuvo presente sus ingenieros residentes.
2. Las calles y tramos se encuentran debidamente referenciados en mapas con colores, y de acorde a la ficha de identificación remitida en septiembre.
3. El sector El Papayo (Después de La Ceibita) no fue levantado por tiempo, y este presentaba aun poco avances.
4. El supervisor de los sectores Cruz Gorda y Los Laureles, Gurabo, es el Ing. Maikel Cabrera.
5. El supervisor del Sector El Papayo (Después de La Ceibita) es el Ing. Francis Rivas.
6. El supervisor de los sectores Ensanche La Herradura y Villa Reina, La Herradura es el Ing. Robert Gómez.
7. La supervisora de los sectores La Estancia, La Herradura y La Fuerza, Barranquita es la Ing. Huaira Mejía.
8. Visualizamos terrenos accidentados en el Sector Ensanche La Herradura, donde se tuvo que colocar telford en algunos tramos, según requerimientos.
9. En algunos tramos se requirió colocar telford, de los sectores La Estancia, Ensanche La Herradura, La Fuerza, Los Laureles y Villa Reina.
10. En el sector Villa Reina se esta construyendo aceras con mala electrosoldada 10x10.



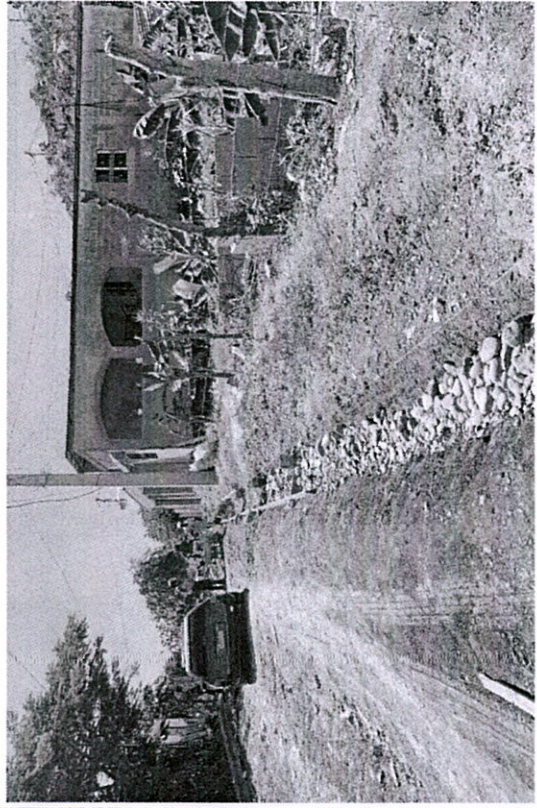
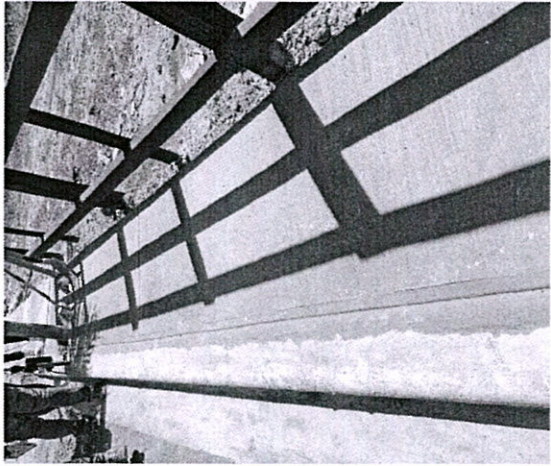
LIGA MUNICIPAL — DOMINICANA —

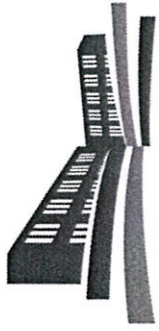
IMÁGENES



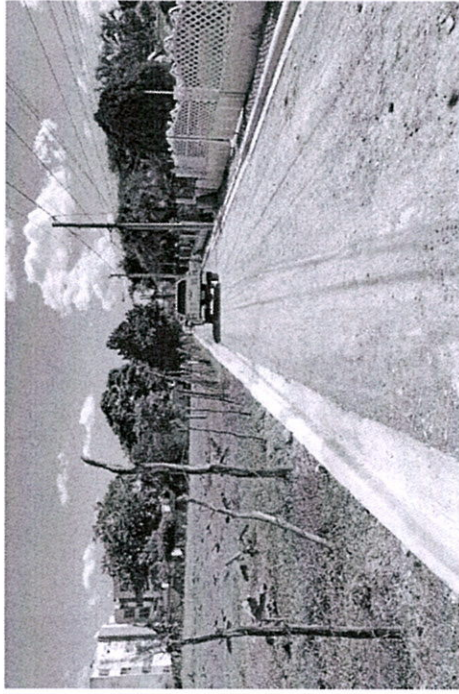


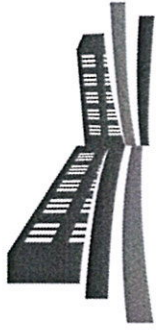
LIGA MUNICIPAL — DOMINICANA —





LIGA MUNICIPAL — DOMINICANA —





LIGA MUNICIPAL — DOMINICANA —



Suministra los datos de este reporte,



ING. CAMILA MOYA

Técnico

ING. RICHARD CABRERA

Técnico