



LIGA MUNICIPAL  
— DOMINICANA —

PROGRAMA DE APOYO A LOS GOBIERNOS LOCALES PARA OBRAS DE  
INFRAESTRUCTURAS DE COMPETENCIAS MUNICIPALES

3ER COMPONENTE

REPORTES DE CIERRE DE OBRA (ACERAS Y CONTENES)

1- UBICACIÓN DEL PROYECTO

PROVINCIA: SANTIAGO DE LOS CABALLEROS  
MUNICIPIO: SAN JOSE DE LAS MATAS (SAJOMA)  
DISTRITO MUNICIPAL:  
BARRIO Y/O SECTOR: INOA

--

2- UNIDAD EJECUTORA ( Marque con una X)

- a. Gobierno Local   
b. Contratista

Razón Social: SALOMON PEREZ RAMIREZ  
RNC ó Cédula: 080-0001305-5

3- BREVE DESCRIPCIÓN DE LA OBRA ( Marque con una X)

- a. Reparación de aceras y contenes:  
b. Incluye demoliciones de tramos:  
c. Incluye badenes:   
d. Otros:

CONSTRUCCION DE ACERAS Y CONTENES NUEVOS
--

4- LOCALIZACIÓN DEL PROYECTO

Localización de cada inicio y fin, de cada uno de los tramos, y proceda a tabular las georreferencias.  
Puede auxiliarse de Google Maps.

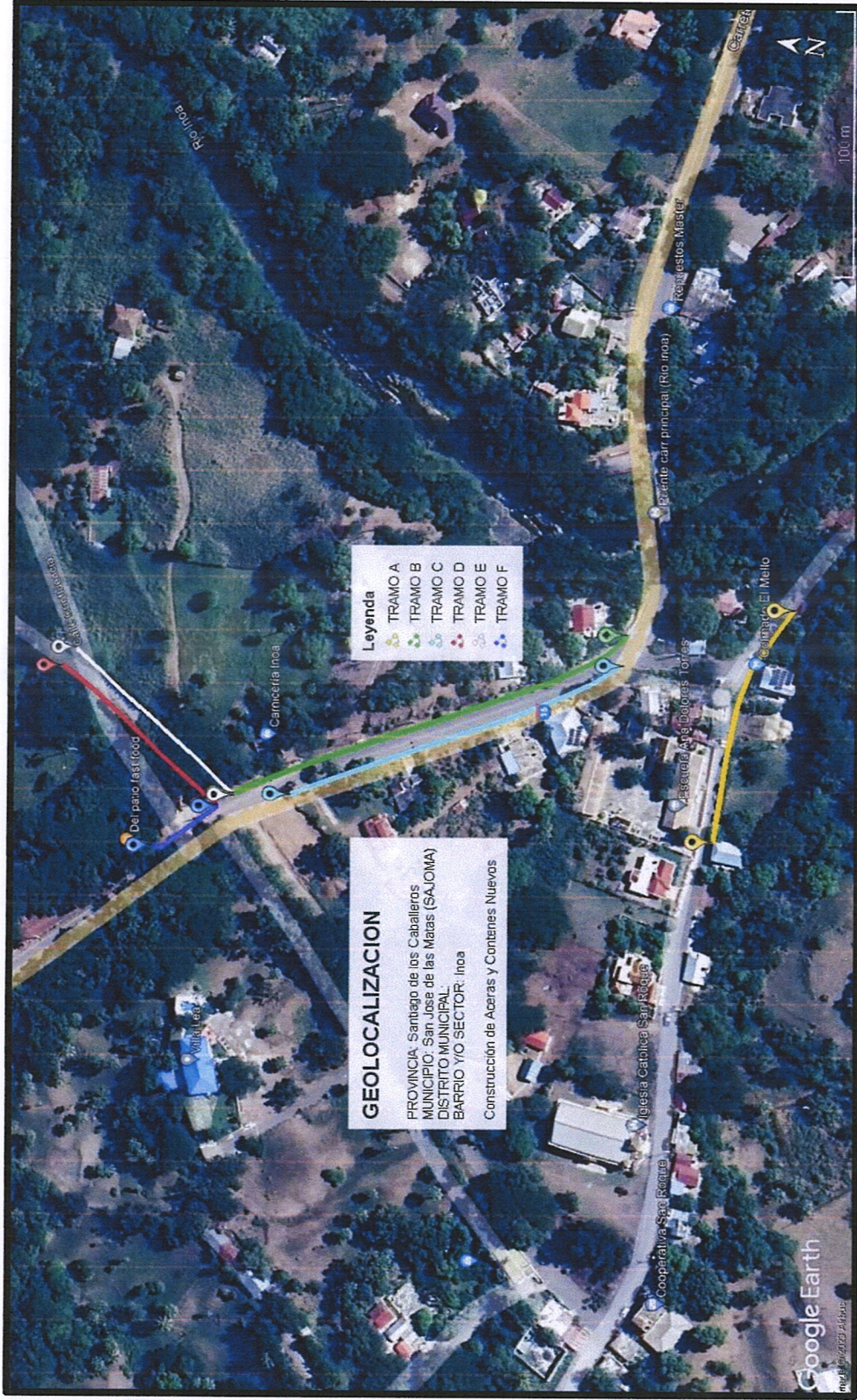


Imagen No. 1: Localización en Google Earth de los puntos de aceras y contenedores





**Imagen No. 2: Contenes en calle desde Puente a Escuela Ana Dolores Torres (Lado Izquierdo)**



**Imagen No. 3: Contenes en calle desde Puente a Escuela Ana Dolores Torres (Lado Izquierdo)**



Imagen No. 4: Aceras y contenes Calle principal el Rubio (Lado izquierdo y derecho)





Imagen No. 6: Aceras y contenes Calle principal el Rubio (Lado Izquierdo y derecho)





LIGA MUNICIPAL  
— DOMINICANA —

PROGRAMA DE APOYO A LOS GOBIERNOS LOCALES PARA OBRAS DE  
INFRAESTRUCTURAS DE COMPETENCIAS MUNICIPALES

3ER COMPONENTE

REPORTES DE CIERRE DE OBRA (ACERAS Y CONTENES)

1- UBICACIÓN DEL PROYECTO

PROVINCIA: SANTIAGO DE LOS CABALLEROS  
MUNICIPIO: SAN JOSE DE LAS MATAS (SAJOMA)  
DISTRITO MUNICIPAL: \_\_\_\_\_  
BARRIO Y/O SECTOR: INOA

--

2- UNIDAD EJECUTORA ( Marque con una X)

- a. Gobierno Local
- b. Contratista

Razón Social: SALOMON PEREZ RAMIREZ  
RNC ó Cédula: 080-0001305-5

3- BREVE DESCRIPCIÓN DE LA OBRA ( Marque con una X)

- a. Reparación de aceras y contenes:
- b. Incluye demoliciones de tramos:
- c. Incluye badenes:
- d. Otros:

CONSTRUCCION DE ACERAS Y CONTENES NUEVOS
--

4- LOCALIZACIÓN DEL PROYECTO

Localización de cada inicio y fin, de cada uno de los tramos, y proceda a tabular las georreferencias.  
Puede auxiliarse de Google Maps.





**GEOLOCALIZACION**

PROVINCIA: SANTIAGO DE LOS CABALLEROS  
 MUNICIPIO: SAN JOSE DE LAS MATAS (SAJOMA)  
 DISTRITO MUNICIPAL:  
 BARRIO Y/O SECTOR: INOA.

Construcción de aceras y contenes nuevos

**Leyenda**

- TRAMO A
- TRAMO B
- TRAMO C
- TRAMO D
- TRAMO E
- TRAMO F
- TRAMO G



TRAMOS	NOMBRE DE LA CALLE	INICIO		FINAL		LONGITUD DE ACERAS (m)	ANCHO DE LA ACERA (m)	LONGITUD DE CONTENES (m)	TOTAL, DE ACERAS (sumar ambos lados) (m2)	TOTAL, DE CONTENES (sumar ambos lados) (m)
		LATITUD	LONGITUD	LATITUD	LONGITUD					
Tramo A	Iglesia católica San Roque	19°20'41.39"N	70°59'12.74"O	19°20'41.19"N	70°59'15.41"O	-----	-----	78.54	-----	
Tramo B	Iglesia San Roque @ Frente Coop. San Roque	19°20'41.19"N	70°59'15.41"O	19°20'41.33"N	70°59'18.11"O	83.30	1.15	83.30	95.38	
Tramo C	Frente Coop. San Roque @ Frente Colmado Lay Estévez	19°20'41.33"N	70°59'18.11"O	19°20'42.38"N	70°59'17.39"O	35.57	1.07	35.57	38.06	
Tramo D	Frente Colmado Lay Estévez	19°20'42.38"N	70°59'17.39"O	19°20'42.67"N	70°59'17.04"O	-----	-----	2.40	-----	
Tramo E	Frente Colmado Lay Estévez @ Carretera Principal El Rubio	19°20'42.67"N	70°59'17.04"O	19°20'46.72"N	70°59'12.27"O	315.37	1.026	315.37	323.60	
Tramo F	Carretera Principal @ Frente Policlínica	19°20'47.75"N	70°59'13.09"O	19°20'41.60"N	70°59'19.03"O	312.7		312.7	237.32	
Tramo G	Policlínica	19°20'41.41"N	70°59'19.17"O	19°20'41.22"N	70°59'18.62"O	-----	-----	13.70	-----	
Tramo H								<b>TOTALES</b>	<b>694.36</b>	<b>841.58</b>
Tramo I										
Tramo J										
Tramo K										
Tramo L										





