



LIGA MUNICIPAL — DOMINICANA —

SUBSECRETARÍA DE APOYO MUNICIPAL, OBRAS PÚBLICAS, PLANEAMIENTO Y ORDENAMIENTO TERRITORIAL

INFORME DE CIERRE DE EJECUCIÓN

CODIGO: 250502

REGIÓN: CIBAO NORTE

PROVINCIA: SANTIAGO

MUNICIPIO: SAN JOSÉ DE LAS MATAS

DISTRITO MUNICIPAL: EL RUBIO

FECHA DE VISITA TÉCNICA: 12 de julio de 2022

1. Ing. Richard Cabrera

TÉCNICOS: 2. Ing. Edward Acosta

TRAMOS	NOMBRE DE LA CALLE	LONGITUD DE ACERAS (m)	ANCHO DE ACERAS (m)	CANTIDAD DE LADOS CON ACERAS	LONGITUD CONTENES (m)	CANTIDAD DE LADOS CON CONTENES	TOTAL DE ACERAS (m2)	TOTAL DE CONTENES (m)
TRAMO A	ANTONIO GUZMAN	54.25	1.00	1	54.25	1	54.25	54.25
TRAMO B	CELELISNA	63.10	0.96	1	63.10	1	60.576	63.1
TRAMO C	CELELISNA	25.40	0.56	1	38.10	1	14.224	38.1
TRAMO D	CELELISNA	39.40	0.69	1	39.4	1	27.186	39.4
TRAMO E	CELELISNA	180.80	1.00	2	180.8	2	361.6	361.6
TRAMO F	CELELISNA	23.50	1.15	1	23.5	1	27.025	23.5
TRAMO G	CELELISNA	63.35	1.02	1	63.35	1	64.617	63.35
TRAMO H	CELELISNA	81.40	0.51	1	81.4	1	41.514	81.4
TRAMO I	CELELISNA	181.30	0.60	1	208.3	1	108.78	208.3
TRAMO J	CELELISNA				46	1		46
TRAMO K	CELELISNA	11.20	1.00	1	11.2	2	11.2	22.4
TRAMO L	CELESTINA (REF. LA GALLERA)				427.8	2		855.6
TRAMO M	CELESTINA (REF. COLMADO TONY)				36.6	1		36.6
TRAMO N	CELESTINA(REF. BANCA LOTECA)	120.30	0.43	1	120.3	1	51.729	120.3
TRAMO O	CELESTINA	188.50	1.00	1	188.5	1	188.5	188.5
TRAMO P	CELESTINA	37.80	1.00	1	37.8	1	37.8	37.8
TRAMO Q	CELESTINA	67.60	0.68	1	67.6	1	45.968	67.6
Total							1094.97	2307.80

AVANCE DE EJECUCIÓN DE OBRA

Monto asignado RD\$ 3,387,550.72

Monto desembolsado RD\$ 3,387,550.73 (100%)

Avance de obra 212.28%



LIGA MUNICIPAL — DOMINICANA —

SUBSECRETARÍA DE APOYO MUNICIPAL, OBRAS PÚBLICAS, PLANEAMIENTO Y ORDENAMIENTO TERRITORIAL

REGIÓN: CIBAO NORTE

FECHA DE VISITA TÉCNICA: 12 de Julio de 2022

PROVINCIA: SANTIAGO

MUNICIPIO: SAN JOSÉ DE LAS MATAS

DISTRITO MUNICIPAL: EL RUBIO

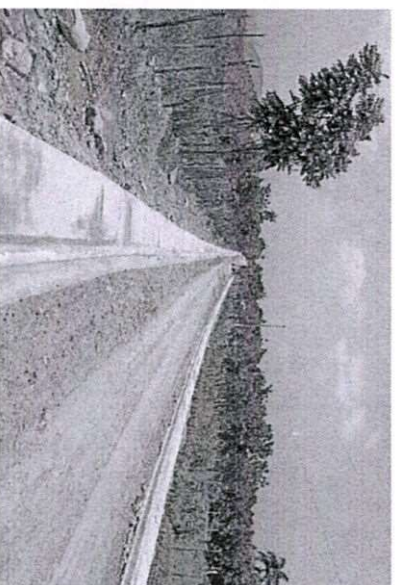
INFORME DE CIERRE DE EJECUCIÓN

Mediante el presente informe se da constancia que el Gobierno Local ha ejecutado 1,094.97 metros cuadrados de aceras y 2,307.80 metros lineales de contén, y se valida que se ha ejecutado el 100% o más en volumetría según la proyección estimada.

NOTAS

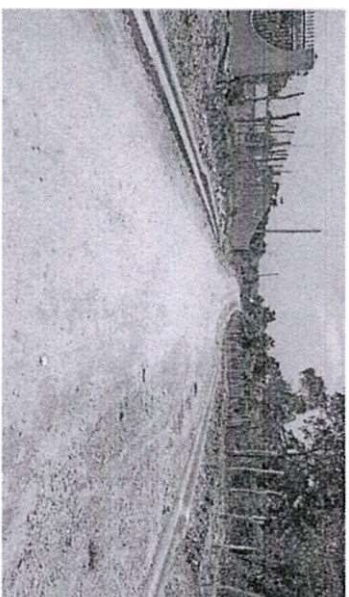
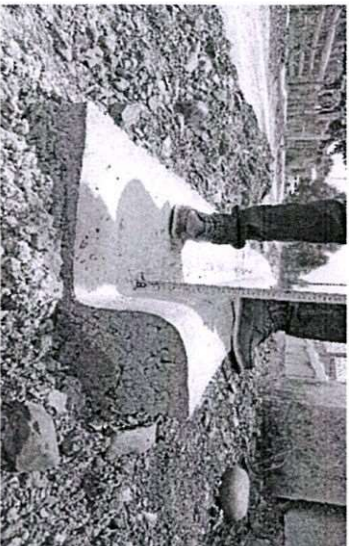
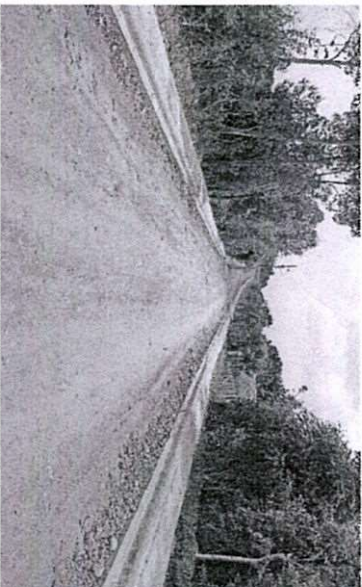
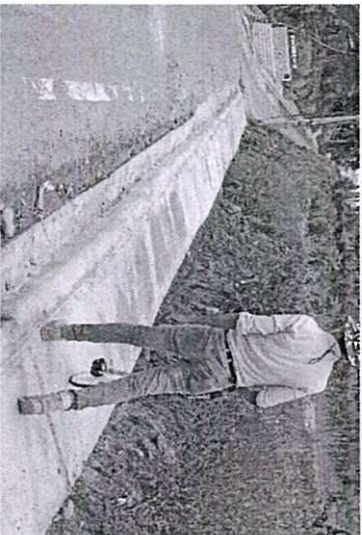
1. La construcción de aceras y contenes, cumple con las recomendaciones técnicas sugeridas.
2. El ancho de las aceras es variable, adecuandose a las condiciones de espacio.

IMÁGENES






LIGA MUNICIPAL
— DOMINICANA —



Suministra los datos de este reporte,


ING. RICHARD CABRERA
Técnico


ING. EDWARD ACOSTA
Técnico

