



LIGA MUNICIPAL — DOMINICANA —

SUBSECRETARÍA DE APOYO MUNICIPAL, OBRAS PÚBLICAS, PLANEAMIENTO Y ORDENAMIENTO TERRITORIAL

INFORME DE CIERRE DE EJECUCIÓN

CODIGO: 250703
REGIÓN: CIBAO NORTE
PROVINCIA: SANTIAGO
MUNICIPIO: VILLA GONZÁLEZ
DISTRITO MUNICIPAL: EL LIMÓN

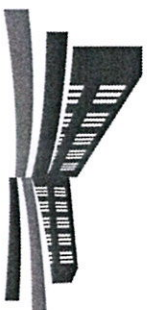
FECHA DE VISITA TÉCNICA: 21/11/2022

TÉCNICOS: 1. Ing. Richard Cabrera
2. Ing. Staylin Mendoza

TRAMOS	NOMBRE DE LA CALLE	LONGITUD DE ACERAS (m)	ANCHO DE ACERAS (m)	CANTIDAD DE LADOS CON ACERAS	LONGITUD CONTENES (m)	CANTIDAD DE LADOS CON CONTENES	TOTAL DE ACERAS (m2)	TOTAL DE CONTENES (m)
TRAMO A	EL LIMON - AGUACATE	275.70	0.80	1			220.56	
TRAMO B	EL LIMON - AGUACATE	207.60	1.02	1			211.752	
TRAMO C	LA 14	90.00	0.75	1	90.00	1	67.5	90
TRAMO D	LA 14	78.20	1.00	1			78.2	
TRAMO E	LA 14	59.50	1.00	1			59.5	
TRAMO F	LA 14	12.70	1.80	1			22.86	
TRAMO G	LA 14	155.00	0.80	1			124	
TRAMO H	LA U	165.40	0.80	1			132.32	
TRAMO I	LA U	8.50	2.00	1			17	
TRAMO J	LO PEREZ	424.40	0.80	1	22.2	1	339.52	22.2
TRAMO K	HIGO DE AGUA				43.6	1		43.6
TRAMO L	HIGO DE AGUA	454.80	1.00	1	81.8	1	454.8	81.8
TRAMO M	LO PEREZ	229.70	0.75	1	2	1	172.275	2
TRAMO N	LO PEREZ	218.00	0.90	1			196.2	
TRAMO O								
TRAMO DJ								
TRAMO DK								
Total							2096.49	239.60

AVANCE DE EJECUCIÓN DE OBRA

Monto asignado RD\$ 3,005,682.79
Monto desembolsado RD\$ 3,005,682.80 (100%)
Avance de obra 106.40%



LIGA MUNICIPAL — DOMINICANA —

SUBSECRETARÍA DE APOYO MUNICIPAL, OBRAS PÚBLICAS, PLANEAMIENTO Y ORDENAMIENTO TERRITORIAL

REGIÓN: CIBAO NORTE

FECHA DE VISITA TÉCNICA: 21/11/2022

PROVINCIA: SANTIAGO

MUNICIPIO: VILLA GONZÁLEZ

DISTRITO MUNICIPAL: EL LIMÓN

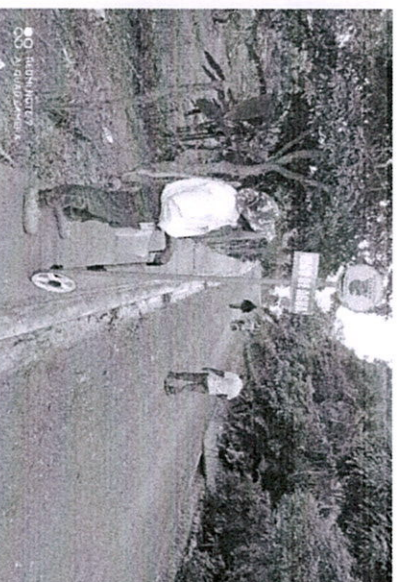
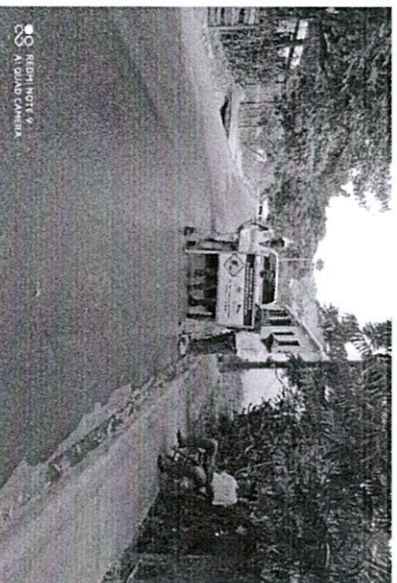
INFORME DE CIERRE DE EJECUCIÓN

Mediante el presente informe se da constancia que el Gobierno Local ha ejecutado 2,096.49 metros cuadrados de aceras y 239.60 metros lineales de contén, y se valida que se ha ejecutado el 100% o más en volumetría según la proyección estimada.

NOTAS

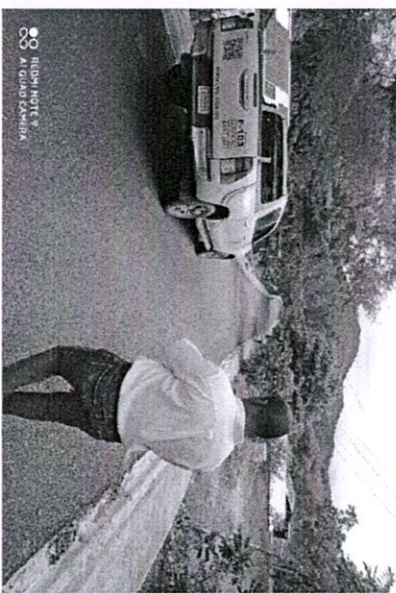
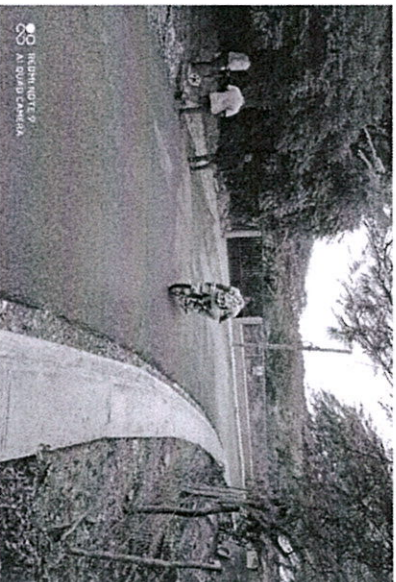
1. Se pudo observar una buena terminación en la ejecución de las aceras y contenes.
2. El ancho visto de las aceras en promedio andaba los L= 0.80 mts.

IMÁGENES





LIGA MUNICIPAL
— DOMINICANA —



Suministra los datos de este reporte,



ING. RICHARD CABRERA
Técnico



ING. STAYLIN MENDOZA
Técnico

