



**LIGA MUNICIPAL
— DOMINICANA —**

SUBSECRETARÍA DE APOYO MUNICIPAL, OBRAS PÚBLICAS, PLANAMIENTO Y ORDENAMIENTO TERRITORIAL

INFORME DE CIERRE DE EJECUCIÓN

FECHA DE VISITA TÉCNICA: 7 de septiembre de 2022

TÉCNICOS: 1. Ing. Félix Tavárez

2. Felipe Reyes

CODIGO: 250803
REGIÓN: CIBAO NORTE
PROVINCIA: SANTIAGO
MUNICIPIO: PUÑAL
DISTRITO MUNICIPAL: CANABACOA

TRAMOS	NOMBRE DE LA CALLE	LONGITUD DE ACERAS (m)	ANCHO DE ACERAS (m)	CANTIDAD DE LADOS CON ACERAS	LONGITUD CONTENES (m)	CANTIDAD DE LADOS CON CONTENES	TOTAL DE ACERAS (m2)	TOTAL DE CONTENES (m)
TRAMO A	RES. ESTRELLA/ SECTOR CEPILLA							
TRAMO B	C/FILPO BATISTA				65.80	2		131.6
TRAMO C	C/1				106.30	2		212.6
TRAMO D	C/2				96.50	2		193
TRAMO E	C/3				97.2	2		194.4
TRAMO F	SECTOR LOS SANCHEZ COLOREDO							
TRAMO G	C/POLDIRICE				15	1		15
TRAMO H	C/POLDIRICE				54	2		108
TRAMO I	C/POLDIRICE				260.5	2		521
TRAMO J	C/POLDIRICE				127.6	1		127.6
TRAMO K	C/POLDIRICE				22.7	1		22.7
TRAMO L	C/POLDIRICE				53.8	2		107.6
TRAMO M	C/POLDIRICE				45.8	2		91.6
TRAMO N	C/POLDIRICE				21.2	1		21.2
TRAMO O	C/POLDIRICE				59.5	1		59.5
TRAMO P	C/POLDIRICE				41.7	2		83.4
TRAMO Q	C/POLDIRICE				39	1		39
TRAMO R	PERIMETRO ESCOLAR							
TRAMO S	C/ PRINCIPAL COLADORO				45.5	1		45.5
TRAMO T	C/ GILSE	170.00	1.50	1			255	1973.70
Total							255.00	1973.70

AVANCE DE EJECUCIÓN DE OBRA

Monto asignado RD\$ 3,815,945.59
Monto desembolsado RD\$ 1,907,972.80 (50%)
Avance de obra 139.09%



**LIGA MUNICIPAL
— DOMINICANA —**

SUBSECRETARÍA DE APOYO MUNICIPAL, OBRAS PÚBLICAS, PLANEAMIENTO Y ORDENAMIENTO TERRITORIAL

REGIÓN: CIBAO NORTE

FECHA DE VISITA TÉCNICA: 7 de septiembre de 2022

PROVINCIA: SANTIAGO

MUNICIPIO: PUÑAL

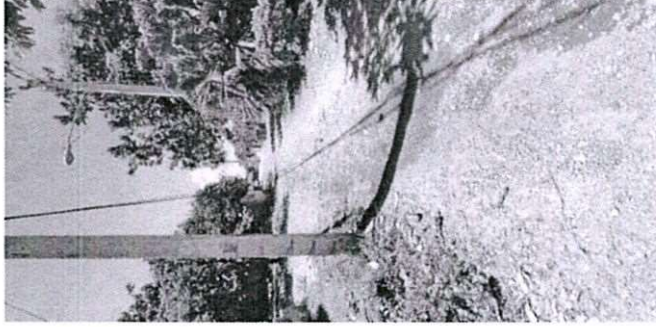
DISTRITO MUNICIPAL: CANABACOA

INFORME DE CIERRE DE EJECUCIÓN

Mediante el presente informe se da constancia que el Gobierno Local ha ejecutado 255.00 metros cuadrados de aceras y 1,973.70 metros lineales de contén, y se valida que se ha ejecutado el 100% o más en volumetría según la proyección estimada.

NOTAS

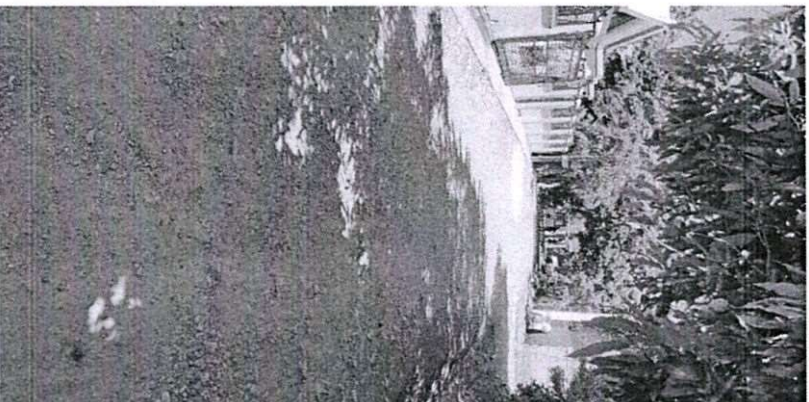
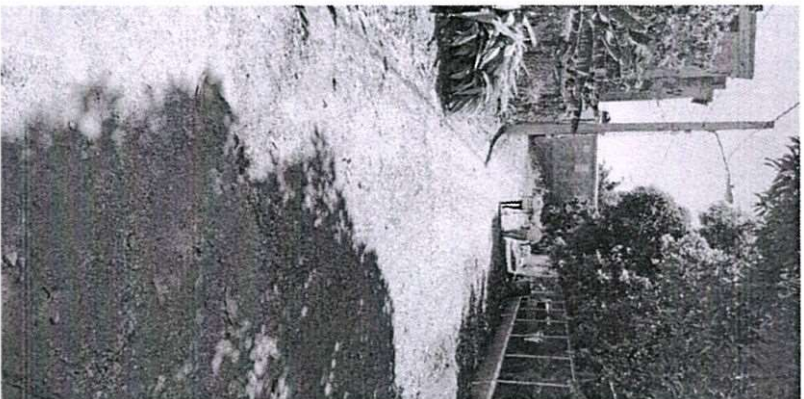
1. Se demolieron aceras en la zona escoalar para hacerlas nuevas.
2. La mayoría de los fondos se emplearon en la construcción de contenes únicamente.
3. Tienen una terminación óptima de acuerdo a los requerimientos técnicos.



IMÁGENES



**LIGA MUNICIPAL
— DOMINICANA —**



Suministra los datos de este reporte,


ING. FELIX TAVÁREZ
Técnico


FELIPE REYES
Técnico

