

LIGA MUNICIPAL
— DOMINICANA —

PROGRAMA DE APOYO A LOS GOBIERNOS LOCALES PARA OBRAS DE
INFRAESTRUCTURAS DE COMPETENCIAS MUNICIPALES

3ER COMPONENTE

REPORTES DE CIERRE DE OBRA (ACERAS Y CONTENES)

1- UBICACIÓN DEL PROYECTO

PROVINCIA: VALVERDE
MUNICIPIO: MAO
DISTRITO MUNICIPAL: _____
BARRIO Y/O SECTOR: _____
BUENOS AIRES, MARINO TIO, LA COMPUERTA, LOS CORBANOS

2- UNIDAD EJECUTORA (Marque con una X)

- a. Gobierno Local
b. Contratista

Razón Social AYUNTAMIENTO MUNICIPAL DE MAO
RNC ó Cédula: 4-09-00024-7

3- BREVE DESCRIPCIÓN DE LA OBRA (Marque con una X)

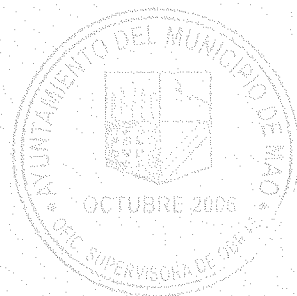
- a. Reparación de aceras y contenes:
b. Incluye demoliciones de tramos:
c. Incluye badenes:
d. Otros:

CONSTRUCCION DE ACERAS Y CONTENES

4- LOCALIZACIÓN DEL PROYECTO

Localización de cada inicio y fin, de cada uno de los tramos, y proceda a tabular las georreferencias.
Puede auxiliarse de Google Maps.

TRAMOS	NOMBRE DE LA CALLE	INICIO		FINAL		LONGITUD DE ACERAS (m)	ANCHO DE LA ACERA (m)	LONGITUD DE CONTENES (m)	TOTAL DE ACERAS (sumar ambos lados) (m2)	TOTAL DE CONTENES (sumar ambos lados) (m)
		LATITUD	LONGITUD	LATITUD	LONGITUD					
Tramo A	Buenos Aires	19.533972,	-71.077583	19.533741,	-71.076854	-	-	88.8x2	-	177.6
Tramo B	Buenos Aires	19.533893,	-71.076766	19.533326,	-71.076396	-	-	113.35x2	-	226.7
Tramo C	Buenos Aires	19.533360	-71.076697	19.533189,	-71.076746	-	-	19.7x2	-	39.4
Tramo D	Buenos Aires	19.533911,	-71.077472	19.533595,	-71.077496	-	-	16.6x2	-	33.2
Tramo E	Buenos Aires	19.533704,	-71.077560	19.533786,	-71.077469	-	-	48.9x2	-	97.8
Tramo F	Marino Tio	19.531704,	-71.074703	19.531744,	-71.074861	-	-	27.6x2	-	57.2
Tramo G	La combuerta	19.532274	-71.077825	19.531960,	-71.078627	-	-	97x2	-	194
Tramo H	La combuerta	19.532217	-71.078201	19.532356,	-71.078348	-	-	23.3x2	-	46.6
Tramo I	Los corbanos	19.534928,	-71.080579	19.535397,	-71.080189	-	-	65x2	-	130
Tramo J	Los corbanos	19.535351,	-71.080251	19.535556,	-71.080361	-	-	40.6	-	40.6
Tramo K	Los corbanos	19.533409,	-71.080634	19.534375,	-71.083105	-	-	223.05x2	-	446.1
Tramo L	Los corbanos	19.533859,	-71.080649	19.532439,	-71.081343	-	-	73.7x2	-	147.4



TRAMOS	NOMBRE DE LA CALLE	INICIO		FINAL		LONGITUD DE ACERAS (m)	ANCHO DE LA ACERA (m)	LONGITUD DE CONTENES (m)	TOTAL DE ACERAS (sumar ambos lados) (m2)	TOTAL DE CONTENES (sumar ambos lados) (m)
		LATITUD	LONGITUD	LATITUD	LONGITUD					
Tramo M	Los Corbanos	19.534312,	-71.081114	19.532770,	-71.081837	-	-	160x2	-	320
Tramo N	Los Corbanos	19.533119,	-71.082400	19.535800,	-71.081049	-	-	267.5x2	-	535
Tramo O	Los Corbanos	19.535529,	19.534469,	-71.082405	-71.082699	-	-	52x2	-	104
Tramo P	Los Corbanos	19.534577,	-71.081716	19.534736,	-71.082121	-	-	6x2	-	12
Tramo Q	Los Corbanos	19.535106,	-71.081421	19.535414,	-71.081810	-	-	29x2	-	58
Tramo R										
Tramo S										
Tramo T										
Tramo U										
Tramo V										
Tramo W										
Tramo X										

2,665.9



5- OBSERVACIONES Y RECOMENDACIONES

Los contenes se ven muy bien constuidos y el alcalde quiere saber si con estos contenes se puede hacer el reporte de cierre.

6- FOTOGRAFÍAS DE LAS CALLES A INTERVENIR

Anexar imágenes de las obras.

Suministra los datos de este reporte el Supervisor,

NOMBRE COMPLETO:

Anthony Isidro Almonte Lopez

CÉDULA:

094-0023263-4

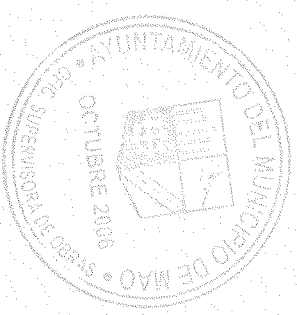
CODIA:

43217

FECHA DE LA VISITA TÉCNICA:

17 de mayo del 2023.

Valida y aprueba los datos suministrados,



Sergio de Paula

Firma y sello

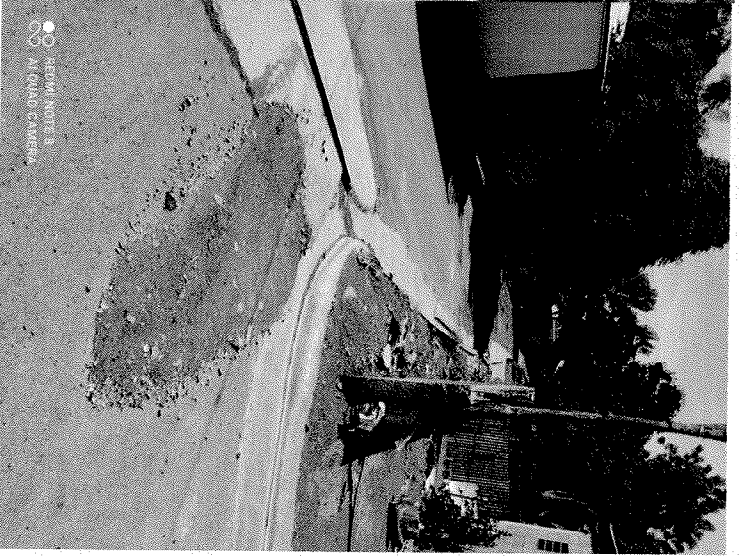
Junta Distrital ó Alcaldía Municipal



● REDMI NOTE 8
AI QUAD CAMERA



● REDMI NOTE 8
AI QUAD CAMERA



● REDMI NOTE 8
AI QUAD CAMERA

