

LIGA MUNICIPAL — DOMINICANA —

SUBSECRETARÍA DE APOYO MUNICIPAL, OBRAS PÚBLICAS, PLANEAMIENTO Y ORDENAMIENTO TERRITORIAL

INFORME DE CIERRE DE EJECUCIÓN

CODIGO: 270102

REGIÓN: CIBAO NOROESTE

PROVINCIA: VALVERDE

MUNICIPIO: MAO

DISTRITO MUNICIPAL: AMINA

FECHA DE VISITA TÉCNICA: 25 de agosto de 2022

1. Ing. Richard Cabrera

2. Ing. Danilo Mercado

TÉCNICOS:

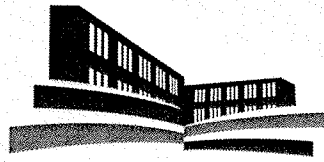
TRAMOS	NOMBRE DE LA CALLE	LONGITUD DE ACERAS (m)	ANCHO DE ACERAS (m)	CANTIDAD DE LADOS CON ACERAS	LONGITUD CONTENES (m)	CANTIDAD DE LADOS CON CONTENES	TOTAL DE ACERAS (m ²)	TOTAL DE CONTENES (m)
TRAMO A	CALLE NENITO, COLMADO CHEPE				126.80	2		253.6
TRAMO B	CALLE DEL CHINO				131.60	2		263.2
TRAMO C	CALLE ENTREADA DE SABANA GRANDE				99.00	2		198
TRAMO D	CALLE ENTREADA DE SABANA GRANDE	12.80	0.70	1	25.8	1	8.96	25.8
TRAMO E	CALLE ENTREADA DE SABANA GRANDE	43.70	1.30	1	43.7	1	56.81	43.7
TRAMO F	CARRET. AMINA-MAO	108.10	1.28	1	108.1	1	137.8275	108.1
TRAMO G	ENTRADA DEL PLAY NUEVO				92.1	2		184.2
TRAMO H	ENTRADA DEL PLAY NUEVO				83.65	2		167.3
TRAMO I	ENTRADA DEL PLAY NUEVO				48.2	2		96.4
TRAMO J	ENTRADA DEL PLAY NUEVO	95.30	1.00	2			190.6	
TRAMO K	ENTRADA A LA IGLESIA	103.25	0.98	2	165	2	203.0583333	330
TRAMO L	CALLE DE AMERICA				46.3	2		92.6
Total							537.26	1762.90

AVANCE DE EJECUCIÓN DE OBRA

Monto asignado RD\$ 3,503,488.47

Monto desembolsado RD\$ 3,503,488.47 (100%)

Avance de obra 148.04%



LIGA MUNICIPAL — DOMINICANA —

SUBSECRETARÍA DE APOYO MUNICIPAL, OBRAS PÚBLICAS, PLANEAMIENTO Y ORDENAMIENTO TERRITORIAL

REGIÓN: CIBAO NOROESTE

FECHA DE VISITA TÉCNICA: 25 de agosto de 2022

PROVINCIA: VALVERDE

MUNICIPIO: MAO

DISTRITO MUNICIPAL: ÁMINA

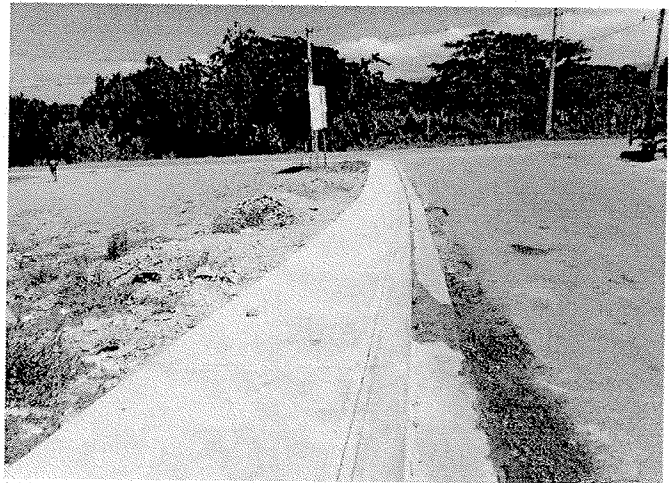
INFORME DE CIERRE DE EJECUCIÓN

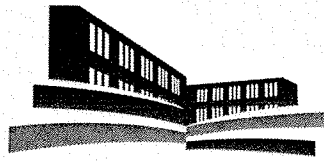
Mediante el presente informe se da constancia que el Gobierno Local ha ejecutado 597.26 metros cuadrados de aceras y 1,762.90 metros lineales de contén, y se valida que se ha ejecutado el 100% o más en volumetría según la proyección estimada.

NOTAS

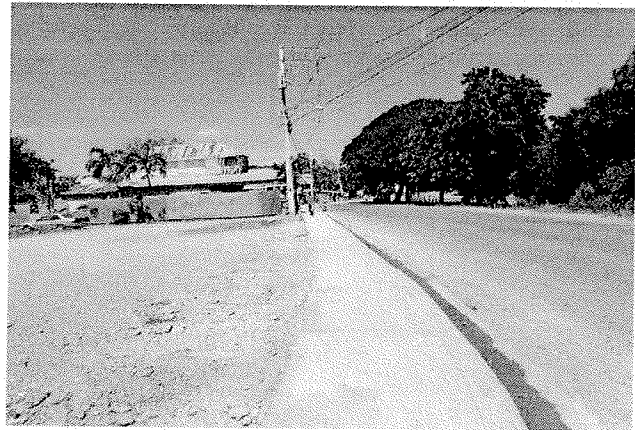
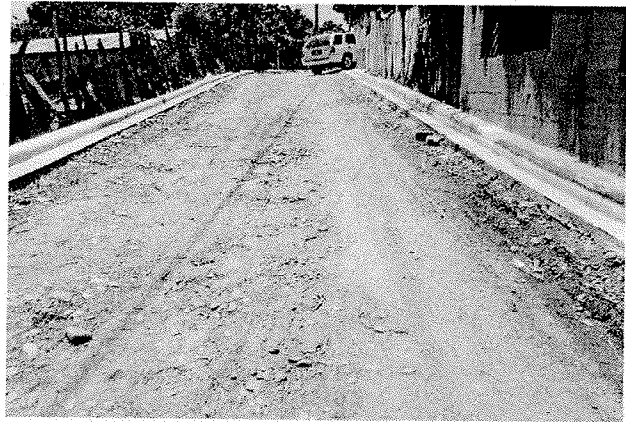
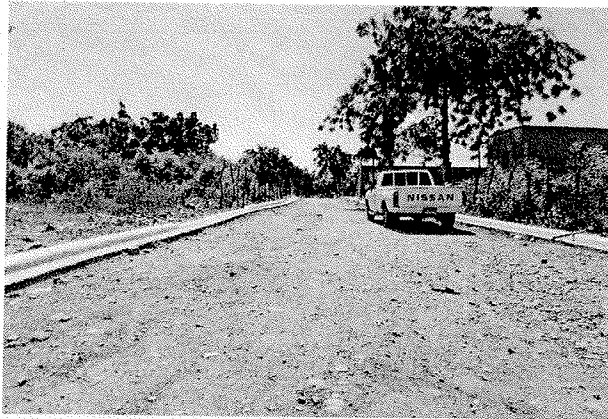
1. La modalidad de ejecución es por contrato.
2. Se construyeron más metros de los estimados.

IMÁGENES





LIGA MUNICIPAL — DOMINICANA —



Suministra los datos de este reporte,

ING. RICHARD CABRERA
Técnico

ING. DANILO MERCADO
Técnico