

LIGA MUNICIPAL — DOMINICANA —

SUBSECRETARÍA DE APOYO MUNICIPAL, OBRAS PÚBLICAS, PLANEAMIENTO Y ORDENAMIENTO TERRITORIAL
INFORME DE CIERRE DE EJECUCIÓN

CODIGO: 270104
REGIÓN: CIBAO NOROESTE
PROVINCIA: VALVERDE
MUNICIPIO: MAO
DISTRITO MUNICIPAL: GUATAPANAL

FECHA DE VISITA TÉCNICA: 13 de junio de 2023
TÉCNICOS: 1. Ing. Ana Indhira Ramírez
2. César De Los Santos

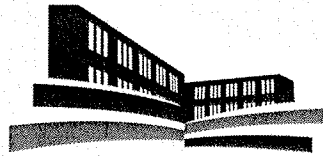
TRAMOS	NOMBRE DE LA CALLE	LONGITUD DE ACERAS (m)	ANCHO DE ACERAS (m)	CANTIDAD DE LADOS CON ACERAS	LONGITUD CONTENES (m)	CANTIDAD DE LADOS CON CONTENES	TOTAL DE ACERAS (m2)	TOTAL DE CONTENES (m)
TRAMO A	CARRETERA AMINA - GUATAPANAL				1,366.70	1.00		1,366.70
TRAMO B	C/ DE LA GALLERA				31.60	2.00		63.20
Total							-	1,429.90

AVANCE DE EJECUCIÓN DE OBRA

Monto asignado RD\$ 3,543,291.24

Monto desembolsado RD\$ 3,543,291.24 (100%)

Avance de obra 101.79%



LIGA MUNICIPAL — DOMINICANA —

SUBSECRETARÍA DE APOYO MUNICIPAL, OBRAS PÚBLICAS, PLANEAMIENTO Y ORDENAMIENTO TERRITORIAL

REGIÓN: CIBAO NOROESTE

FECHA DE VISITA TÉCNICA: 13 de junio de 2023

PROVINCIA: VALVERDE

MUNICIPIO: MAO

DISTRITO MUNICIPAL: GUATAPANAL

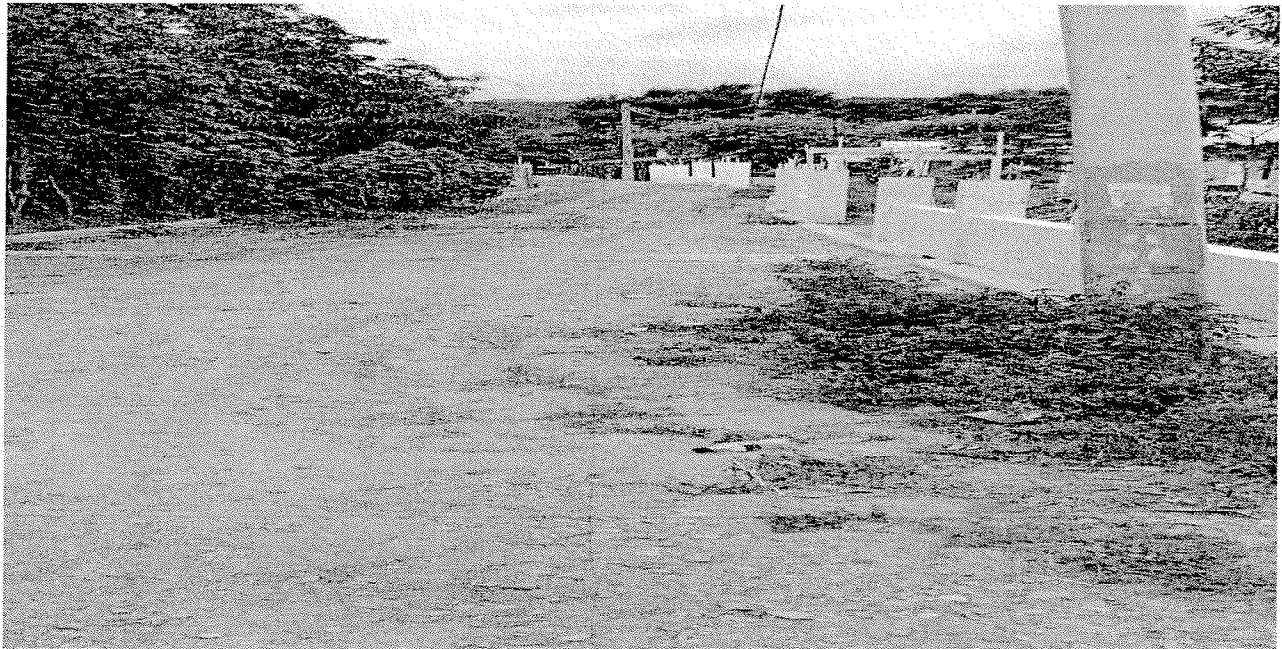
INFORME DE CIERRE DE EJECUCIÓN

Mediante el presente informe se da constancia que el Gobierno Local ha ejecutado .00 metros cuadrados de aceras y 1,429.90 metros lineales de contén, y se valida que se ha ejecutado el 100% o más en volumetría según la proyección estimada.

NOTAS

1. Este gobierno local está ejecutando por contrato.
2. Estos contenes cumplen con los parametros recomendados en el programa.

IMÁGENES

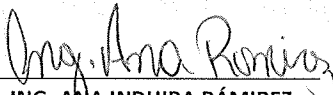




LIGA MUNICIPAL DOMINICANA



Suministra los datos de este reporte,


ING. ANA INDHIRA RÁMIREZ

Técnico


CÉSAR DE LOS SANTOS

Técnico