



# LIGA MUNICIPAL — DOMINICANA —

SUBSECRETARÍA DE APOYO MUNICIPAL, OBRAS PÚBLICAS, PLANEAMIENTO Y ORDENAMIENTO TERRITORIAL

## INFORME DE CIERRE DE EJECUCIÓN

**CODIGO:** 270201

**REGIÓN:** CIBAO NOROESTE

**PROVINCIA:** VALVERDE

**MUNICIPIO:** ESPERANZA

**DISTRITO MUNICIPAL:** -

**FECHA DE VISITA TÉCNICA:** 27 de septiembre de 2022

1. Ing. Ana Indhira Rámirez

**TÉCNICOS:** 2. Ing. Danilo Mercado

TRAMOS	NOMBRE DE LA CALLE	LONGITUD DE ACERAS (m)	ANCHO DE ACERAS (m)	CANTIDAD DE LADOS CON ACERAS	LONGITUD CONTENES (m)	CANTIDAD DE LADOS CON CONTENES	TOTAL DE ACERAS (m2)	TOTAL DE CONTENES (m)
TRAMO A	HERMANAS MIRABAL	87.20	1.30	2	87.60	2	226.72	175.2
TRAMO B	CALLE DEL PARQUE A-B	166.40	1.60	1	79.20	1	266.24	79.2
TRAMO C	JOSE NUÑEZ DE CACERES	177.55	1.70	2	177.55	2	603.67	355.1
TRAMO D	CALLE INTERIOR C	133.25	0.80	2	253.45	2	213.2	506.9
TRAMO E	NICOLAS DE OVANDO	200.00	1.00	1	231.5	2	200	463
TRAMO F	CARMEN TORRES	28.00	1.00	1			28	
TRAMO G	CALLE 10				484.36	2		968.72
TRAMO H	CALLE 5				203.15	2		406.3
TRAMO I	JUAN BOSCH	403.00	1.60	2			1289.6	
TRAMO J	CALLE H	107.80	1.00	1	98	1	107.8	98
TRAMO K								
Total							2935.23	3052.42

### AVANCE DE EJECUCIÓN DE OBRA

Monto asignado RD\$ 7,351,992.73

Monto desembolsado RD\$ 7,351,992.74 (100%)

Avance de obra 154.19%



# LIGA MUNICIPAL — DOMINICANA —

SUBSECRETARÍA DE APOYO MUNICIPAL, OBRAS PÚBLICAS, PLANEAMIENTO Y ORDENAMIENTO TERRITORIAL

REGIÓN: CIBAO NOROESTE

FECHA DE VISITA TÉCNICA: 27 de septiembre de 2022

PROVINCIA: VALVERDE

MUNICIPIO: ESPERANZA

DISTRITO MUNICIPAL: -

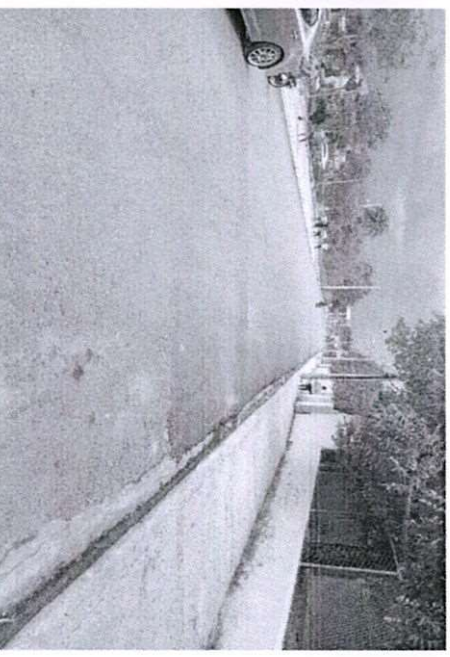
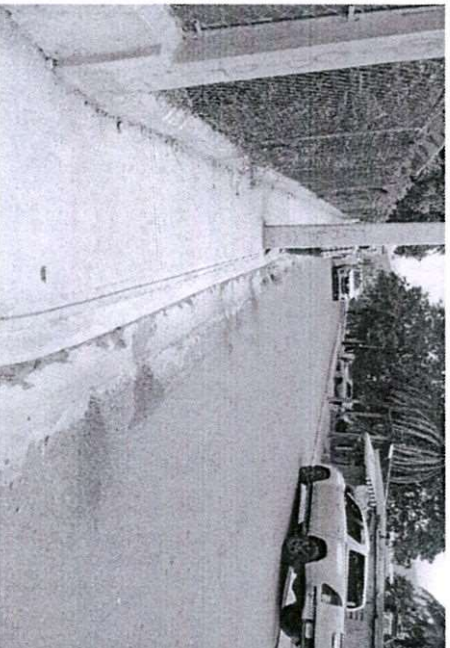
## INFORME DE CIERRE DE EJECUCIÓN

Mediante el presente informe se da constancia que el Gobierno Local ha ejecutado 2,935.23 metros cuadrados de aceras y 3,052.42 metros lineales de contén, y se valida que se ha ejecutado el 100% o más en volumetría según la proyección estimada.

### NOTAS

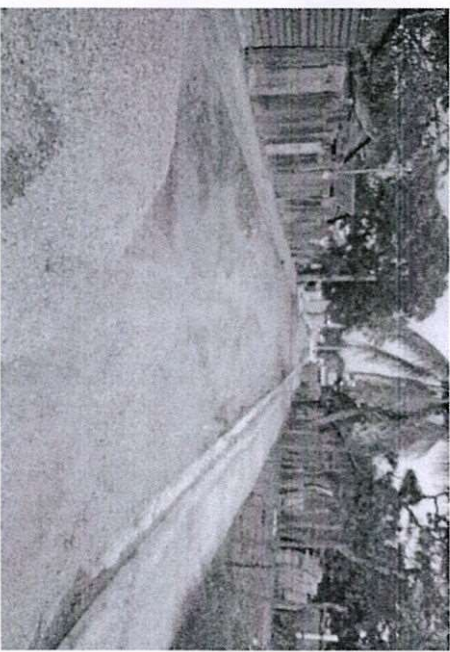
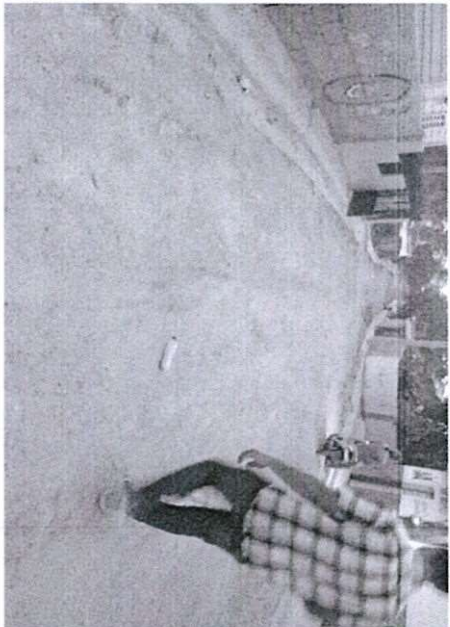
1. La obra se ejecuto vía contrato.
2. El proyecto cumple con los estándares de calidad recomendados por el programa.

### IMÁGENES





LIGA MUNICIPAL  
— DOMINICANA —



Suministra los datos de este reporte,

  
ING. ANA INDHIRA RÁMIREZ

Técnico

  
ING. DANILLO MERCADO

Técnico

