



# LIGA MUNICIPAL — DOMINICANA —

SUBSECRETARÍA DE APOYO MUNICIPAL, OBRAS PÚBLICAS, PLANEAMIENTO Y ORDENAMIENTO TERRITORIAL

## INFORME DE CIERRE DE EJECUCIÓN

**CODIGO:** 270202

**REGIÓN:** CIBAO NOROESTE

**PROVINCIA:** VALVERDE

**MUNICIPIO:** ESPERANZA

**DISTRITO MUNICIPAL:** MAIZAL

**FECHA DE VISITA TÉCNICA:** 25 de octubre de 2022

1. Ing. Nelson Peña

**TÉCNICOS:** 2. Ing. Richard Cabrera

3. Elizabeth García

TRAMOS	NOMBRE DE LA CALLE	LONGITUD DE ACERAS (m)	ANCHO DE ACERAS (m)	CANTIDAD DE LADOS CON ACERAS	LONGITUD CONTENES (m)	CANTIDAD DE LADOS CON CONTENES	TOTAL DE ACERAS (m2)	TOTAL DE CONTENES (m)
TRAMO A	AUT. DUARTE	20.00	1.10	1.00	20.00	1.00	22.00	20.00
TRAMO B	SECTOR BATEY LIBERTAD AUT. DUARTE	15.50	1.65	1.00	15.50	1.00	25.58	15.50
TRAMO C	AUT. DUARTE	17.70	1.00	1.00	17.70	1.00	17.70	17.70
TRAMO D	AUT. DUARTE	62.40	2.00	1.00	62.40	1.00	124.80	62.40
TRAMO E	AUT. DUARTE	46.60	2.00	1.00	46.60	1.00	93.20	46.60
TRAMO F	AUT. DUARTE	21.35	1.11	1.00	21.35	1.00	23.70	21.35
TRAMO G	AUT. DUARTE	62.85	2.00	1.00	62.85	1.00	125.70	62.85
TRAMO H	AUT. DUARTE	188.10	1.00	2.00	188.10	2.00	376.20	376.20
TRAMO I	AUT. DUARTE	25.70	1.00	2.00	25.70	2.00	51.40	51.40
TRAMO J	DAMAJAGUA CALLE 1	33.00	1.00	2.00	33.00	2.00	66.00	66.00
TRAMO K	DAMAJAGUA CALLE 1	20.00	1.00	2.00	20.00	2.00	40.00	40.00
TRAMO L	DAMAJAGUA CALLE 2	51.80	1.00	2.00	51.80	2.00	103.60	103.60
TRAMO M	DAMAJAGUA CALLE 2	20.30	1.00	2.00	20.30	2.00	40.60	40.60

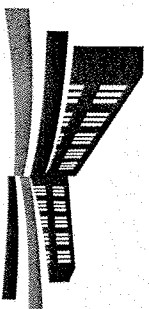


## LIGA MUNICIPAL — DOMINICANA —

TRAMOS	NOMBRE DE LA CALLE	LONGITUD DE ACERAS (m)	ANCHO DE ACERAS (m)	CANTIDAD DE LADOS CON ACERAS	LONGITUD CONTENES (m)	CANTIDAD DE LADOS CON CONTENES	TOTAL DE ACERAS (m2)	TOTAL DE CONTENES (m)
TRAMO N	DAMAJAGUA CALLE 2	17.30	1.00	2.00	17.30	2.00	34.60	34.60
TRAMO O	DAMAJAGUA CALLE 2	10.35	1.00	2.00	10.35	2.00	20.70	20.70
TRAMO P	DAMAJAGUA CALLE 2	30.60	1.00	2.00	30.60	2.00	61.20	61.20
TRAMO Q	DAMAJAGUA CALLE 2	44.10	1.00	2.00	44.10	2.00	88.20	88.20
TRAMO R	DAMAJAGUA CALLE 2	77.10	1.00	2.00	77.10	2.00	154.20	154.20
TRAMO S	DAMAJAGUA CALLE 2	28.70	1.00	2.00	28.70	2.00	57.40	57.40
TRAMO T	DAMAJAGUA CALLE 3	65.30	1.00	2.00	65.30	2.00	130.60	130.60
TRAMO U	PROFESOR FELIX SANCHEZ				134.00	2.00		268.00
TRAMO V	DAMAJAGUA CALLE 2	24.10	1.00	1.00			24.10	
TRAMO W	AUT. DUARTE	272.25	2.00	1.00			544.50	
<b>Total</b>							<b>2,225.97</b>	<b>1,739.10</b>

### AVANCE DE EJECUCIÓN DE OBRA

Monto asignado RD\$ 3,675,822.51  
Monto desembolsado RD\$ 3,675,822.51 (100%)  
Avance de obra 194.37%



# LIGA MUNICIPAL — DOMINICANA —

**SUBSECRETARÍA DE APOYO MUNICIPAL, OBRAS PÚBLICAS, PLANEAMIENTO Y ORDENAMIENTO TERRITORIAL**

**REGIÓN: CIBAO NOROESTE**

**FECHA DE VISITA TÉCNICA: 25 de octubre de 2022**

**PROVINCIA: VALVERDE**

**MUNICIPIO: ESPERANZA**

**DISTRITO MUNICIPAL: MAIZAL**

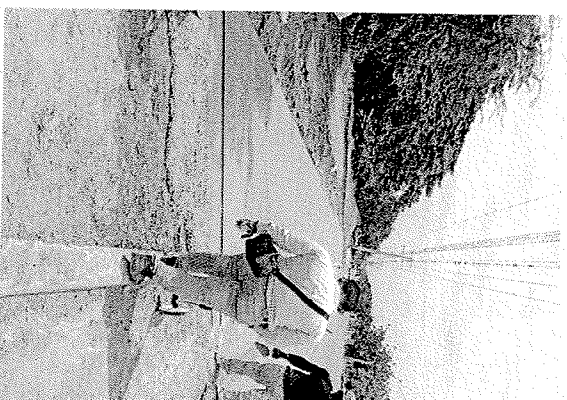
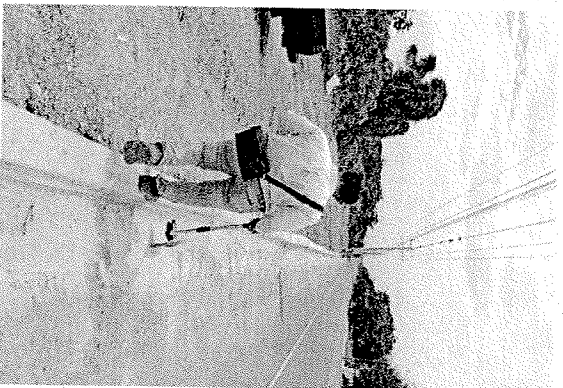
## **INFORME DE CIERRE DE EJECUCIÓN**

Mediante el presente informe se da constancia que el Gobierno Local ha ejecutado 2,225.97 metros cuadrados de aceras y 1,739.10 metros lineales de contén, y se valida que se ha ejecutado el 100% o más en volumetría según la proyección estimada.

### **NOTAS**

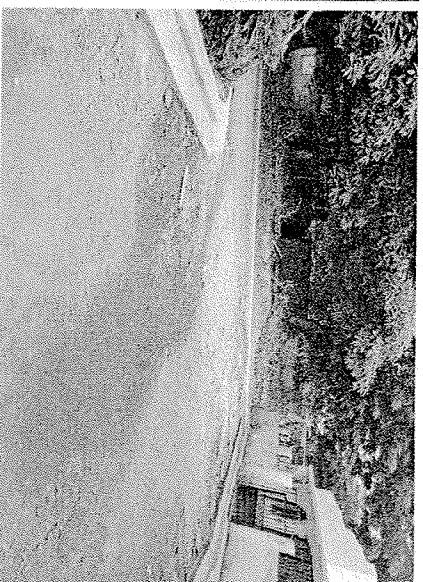
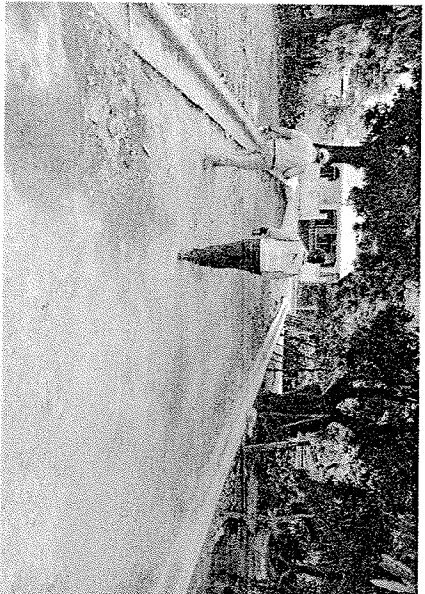
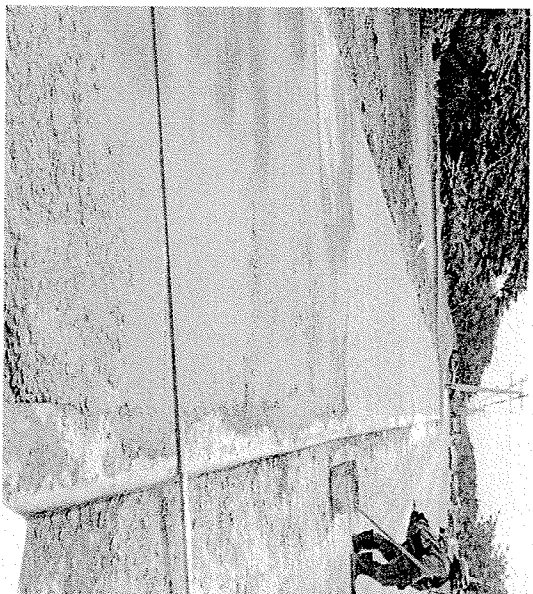
1. Estas medidas corresponden a los trabajos realizados hasta el momento de la visita

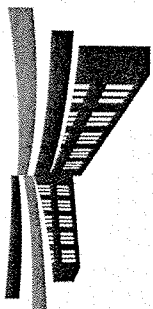
### **IMÁGENES**



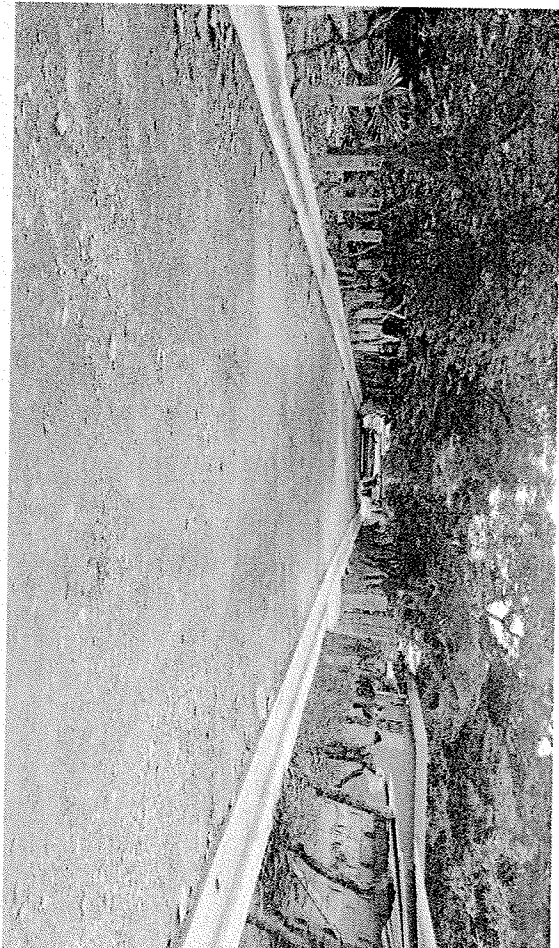


LIGA MUNICIPAL  
— DOMINICANA —





LIGA MUNICIPAL  
— DOMINICANA —



Suministra los datos de este reporte,

\_\_\_\_\_  
ING. NELSON PEÑA  
Técnico

\_\_\_\_\_  
ING. RICHARD CABRERA  
Técnico

\_\_\_\_\_  
*Elizabeth*  
ELIZABETH GARCÍA  
Técnico