



LIGA MUNICIPAL
— DOMINICANA —

SUBSECRETARÍA DE APOYO MUNICIPAL, OBRAS PÚBLICAS, PLANAMIENTO Y ORDENAMIENTO TERRITORIAL

CODIGO: 270302
 REGIÓN: CIBAO NOROESTE
 PROVINCIA: VALVERDE
 MUNICIPIO: LAGUNA SALADA
 DISTRITO MUNICIPAL: JAIBÓN

FECHA DE ÚLTIMA VISITA: 12 de mayo de 2022
 1. Ing. Edward Acosta
 TÉCNICOS: 2. Arq. Keilin Mora

TRAMOS	NOMBRE DE LA CALLE	LONGITUD DE ACERAS (m)	ANCHO DE ACERAS (m)	CANTIDAD DE LADOS CON ACERAS	LONGITUD CONTENES (m)	CANTIDAD DE LADOS CON CONTENES	TOTAL DE ACERAS (m2)	TOTAL DE CONTENES (m)
TRAMO A	AV. PRINC. AUTOPISTA DUARTE	24.7	1.00	1	4.40	1	4.4	
TRAMO B	AV. PRINC. AUTOPISTA DUARTE	24.7	1.00	1	24.70	1	24.7	24.7
TRAMO C	AV. PRINC. AUTOPISTA DUARTE	13	5.10	1	17.60	1	66.3	17.6
TRAMO D	AV. PRINC. AUTOPISTA DUARTE	82.95	1.00	1	82.95	1	82.95	82.95
TRAMO E	AV. PRINC. AUTOPISTA DUARTE	25.25	1.40	1	25.25	1	35.35	25.25
TRAMO F	AV. PRINC. AUTOPISTA DUARTE	14.5	0.43	1	14.5	1	6.235	14.5
TRAMO G	AV. PRINC. AUTOPISTA DUARTE	20.2	1.00	1	20.2	1	20.2	20.2
TRAMO H	AV. PRINC. AUTOPISTA DUARTE	10.4	1.05	1	10.4	1	10.92	10.4
TRAMO I	AV. PRINC. AUTOPISTA DUARTE	8.9	1.73	1	8.9	1	15.397	8.9
TRAMO J	AV. PRINC. AUTOPISTA DUARTE	41	3.50	1	41	1	143.5	41
TRAMO K	AV. PRINC. AUTOPISTA DUARTE	7.6	1.90	1	7.6	1	14.44	7.6
TRAMO L	AV. PRINC. AUTOPISTA DUARTE	55.4	3.50	1	55.4	1	193.9	55.4
TRAMO M	AV. PRINC. AUTOPISTA DUARTE	12.75	5.88	1	16.8	1	74.97	16.8
TRAMO N	AV. PRINC. AUTOPISTA DUARTE	44.6	1.00	1	44.6	1	44.6	44.6
Total							733.462	374.3

AVANCE DE EJECUCIÓN DE OBRA
 Monto asignado RD\$3,253,718.00
 Monto desembolsado RD\$1,626,859.00 (50%)
 Avance de obra 56.95%

SUBSECRETARÍA DE APOYO MUNICIPAL, OBRAS PÚBLICAS, PLANEAMIENTO Y ORDENAMIENTO TERRITORIAL

REGIÓN: CIBAO NOROESTE

FECHA DE ÚLTIMA VISITA: 12 de mayo de 2022

PROVINCIA: VALVERDE

MUNICIPIO: LAGUNA SALADA

DISTRITO MUNICIPAL: JAIBÓN

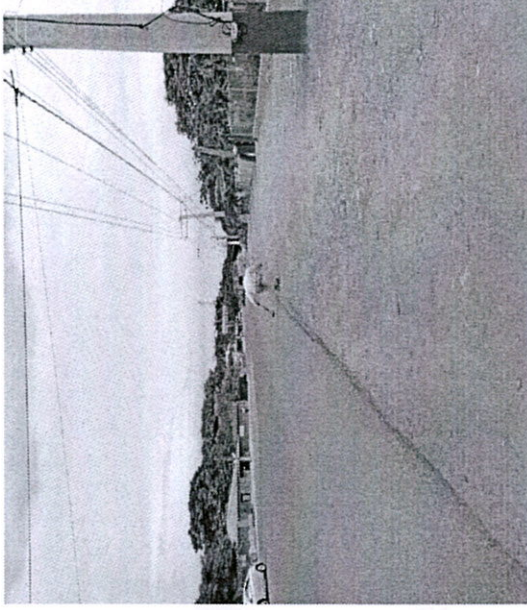
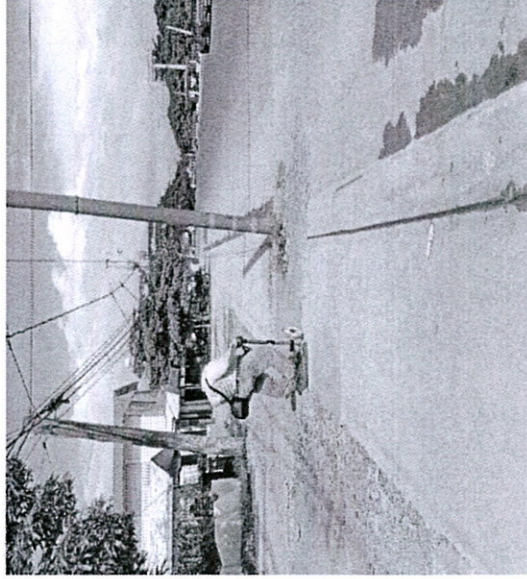
REPORTE

A la fecha de 12/05/2022 se ha ejecutado 733.46 metros cuadrados de aceras y 374.30 metros lineales de contén, lo que corresponde al 56.95% del fondo asignado para este territorio.

NOTAS

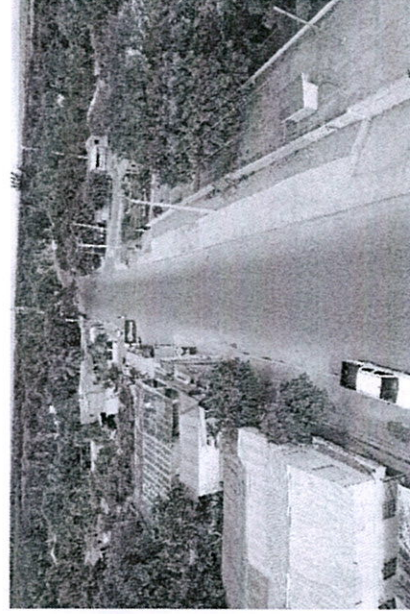
1. Estas medidas corresponden a los trabajos realizados hasta el momento de la visita.

IMÁGENES





**LIGA MUNICIPAL
— DOMINICANA —**



Suministra los datos de este reporte,

Edward Acosta
ING. EDWARD ACOSTA
Técnico



Arq. Keilin Mora
ARQ. KEILIN MORA
Técnico