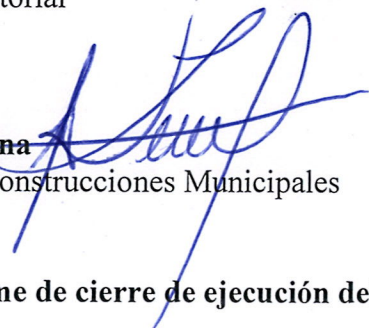




**LIGA MUNICIPAL
— DOMINICANA —**

Santo Domingo, D.N.
07 de septiembre de 2023

Al: Ingeniero
Valentín Santos García
Subsecretario Apoyo Municipal de Obras Públicas, Planeamiento y
Ordenamiento Territorial
Su Despacho-

Vía: Ingeniero
Nelson D. Peña Luna 
Director Asesoría Construcciones Municipales
Su Despacho


Asunto: **Remisión de informe de cierre de ejecución del D.M. Arroyo Toro-
Masipetro.**

En la visita realizada por el CODIA el 19 de julio de 2022 se validó la ejecución de 1,204.00 metros lineales de contenes con la asignación del 1er y 2do componente del Programa de Aceras y Contenes, en el marco del “Programa de Apoyo a los Gobiernos Locales”.

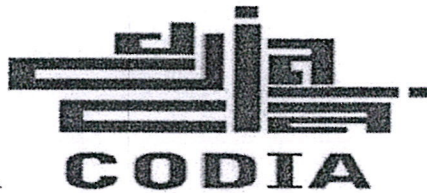
La supervisión externa ha validado la ejecución de 341.8 metros lineales de contenes, con los fondos de la asignación del 3er componente del referido programa.

Mediante el presente informe se da constancia de que se ha ejecutado 1,545.8 metros lineales de contenes, por lo que con este metraje alcanzado el gobierno local ha cumplido con la cantidad de trabajo requerido a realizar con su asignación de fondos lo que corresponde al 100% o más de los fondos asignados para este territorio.

Para su conocimiento y fines de lugar,


Stephany Castro de la Cruz
Ingeniera Civil

Dirección Asesoría Construcciones Municipales



PROGRAMA DE APOYO A LOS GOBIERNOS LOCALES PARA OBRAS DE
INFRAESTRUCTURAS DE COMPETENCIAS MUNICIPALES

INFORMES DE PROYECTOS (ACERAS Y CONTENES)

1- UBICACIÓN DEL PROYECTO

PROVINCIA: MONSEÑOR NOUEL

MUNICIPIO: BONAO

DISTRITO MUNICIPAL: ARROYO TORO-MAX PEDRO

BARRIO Y/O SECTOR:

LOS BLEOS

2- UNIDAD EJECUTORA (Marque con una X)

- a. Gobierno Local
- b. Liga Municipal Dominicana
- c. Contratista

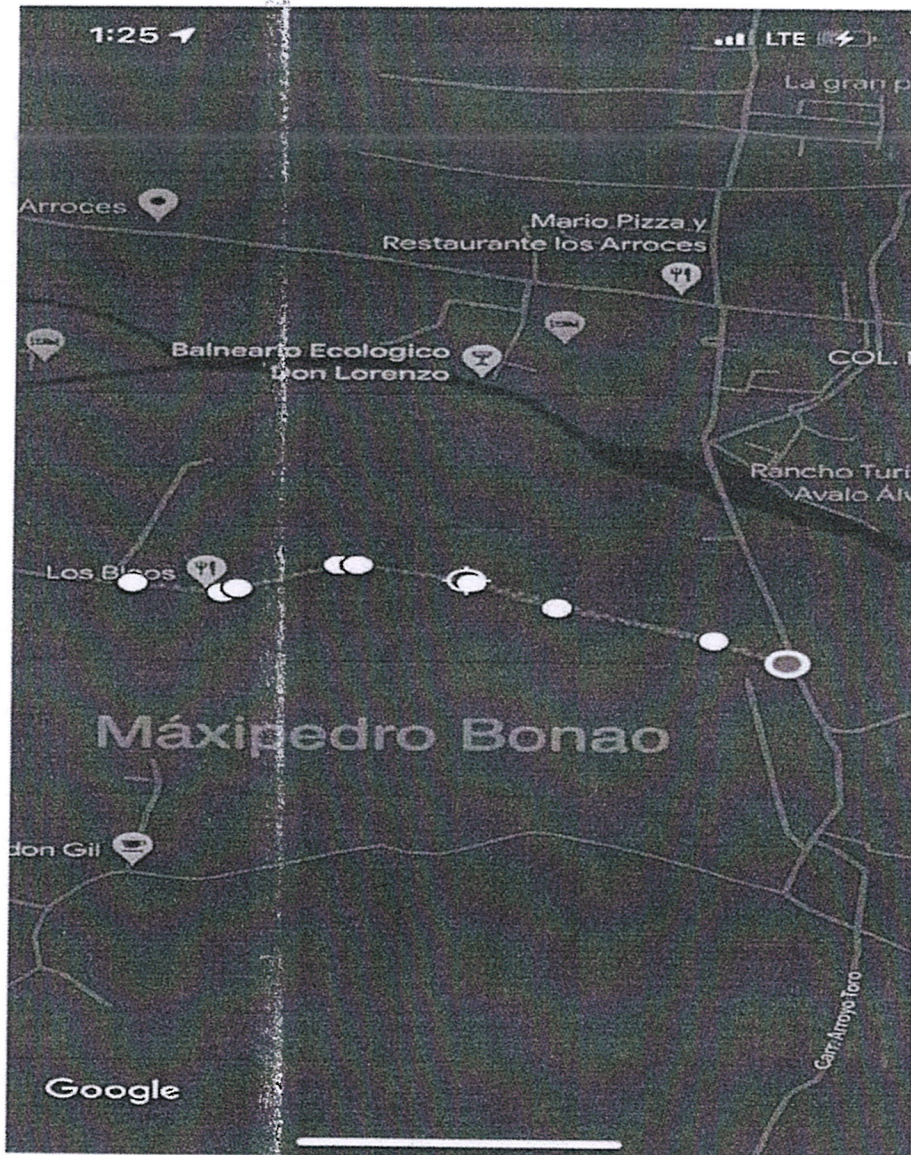
Nombre Nicky Lewis RNC 1760001897-7

3- BREVE DESCRIPCIÓN DE LA OBRA (Marque con una X)

- a. Reparación de aceras y contenes:
 - b. Incluye demoliciones de tramos:
 - c. Incluye badenes:
 - d. Otros: CONSTRUCCION DE CONTENES
-

4- LOCALIZACION DEL PROYECTO

Localización de cada inicio y fin de cada uno de los tramos, y proceda a tabular las georreferencias. Puede auxiliarse de Google Maps.



TRAMOS	NOMBRE DE LA CALLE	INICIO		FINAL		ANCHO DE LA CALLE (m)	LONGITUD DE ACERAS (m)	ANCHO DE LA ACERA (m)	TOTAL DE ACERAS (sumar ambos lados) (m2)	TOTAL DE CONTENES (sumar ambos lados) (m)
		LATITUD	LONGITUD	LATITUD	LONGITUD					
Tramo A	C/PRINCIPAL	18.52.2	70.26.20	18.57.56	70.25.45	5.00				1,204.00
Tramo B										
Tramo C										
Tramo D										
Tramo E										
Tramo F										
Tramo G										
Tramo H										
Tramo I										
Tramo J										
Tramo K										
Tramo L										

5- OBSERVACIONES Y RECOMENDACIONES

Suministra los datos del Supervisor,

Nombre completo de Ingeniero: VICKY LEMOS

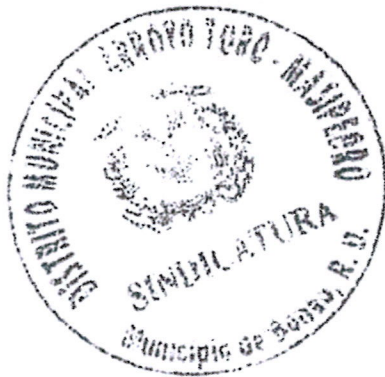
Cedula: 126-0001897-7

Codia: CODIA No. 42707

Entidad: CODIA Liga Municipal Dominicana

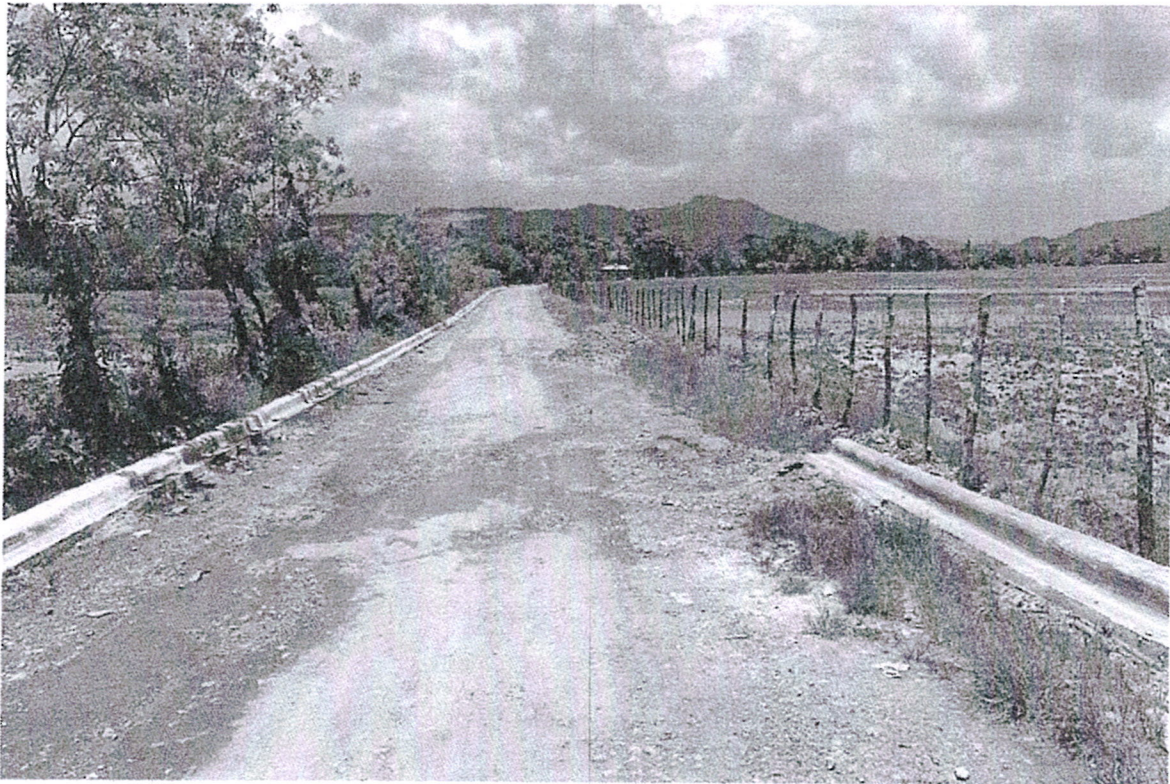
Fecha de la visita técnica: 19-07-2022

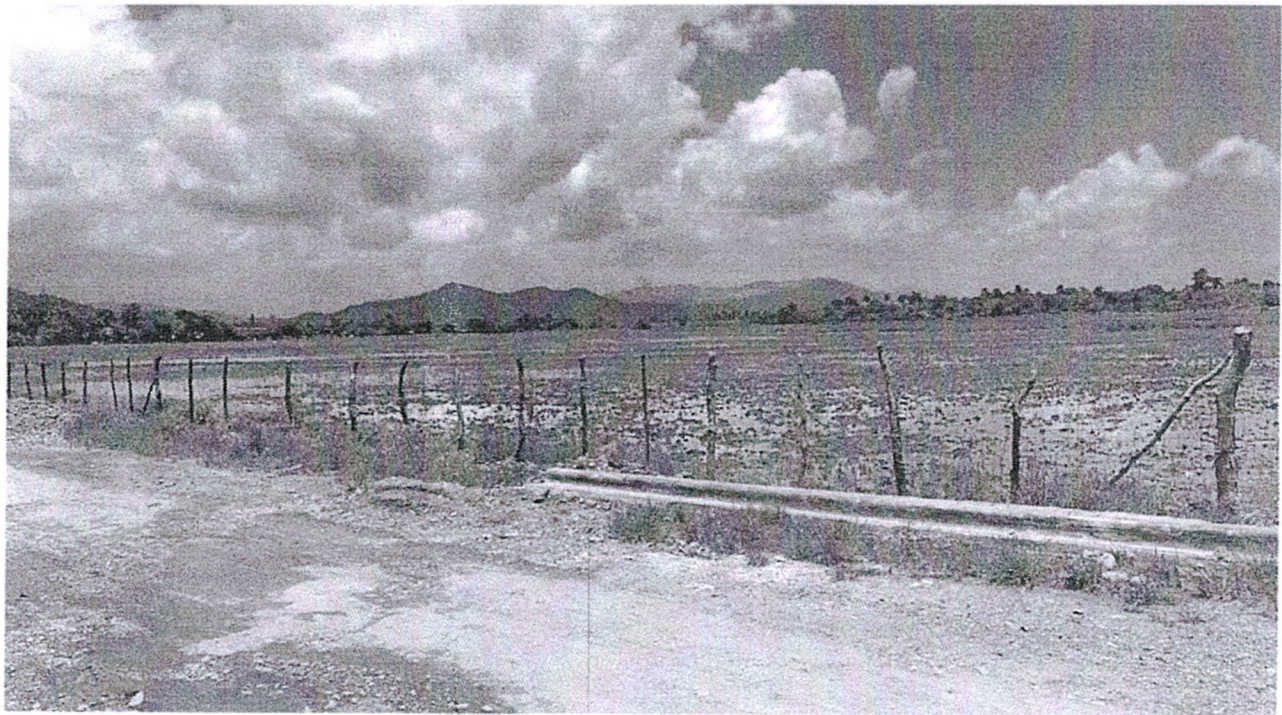
Valida y aprueba los datos suministrados,

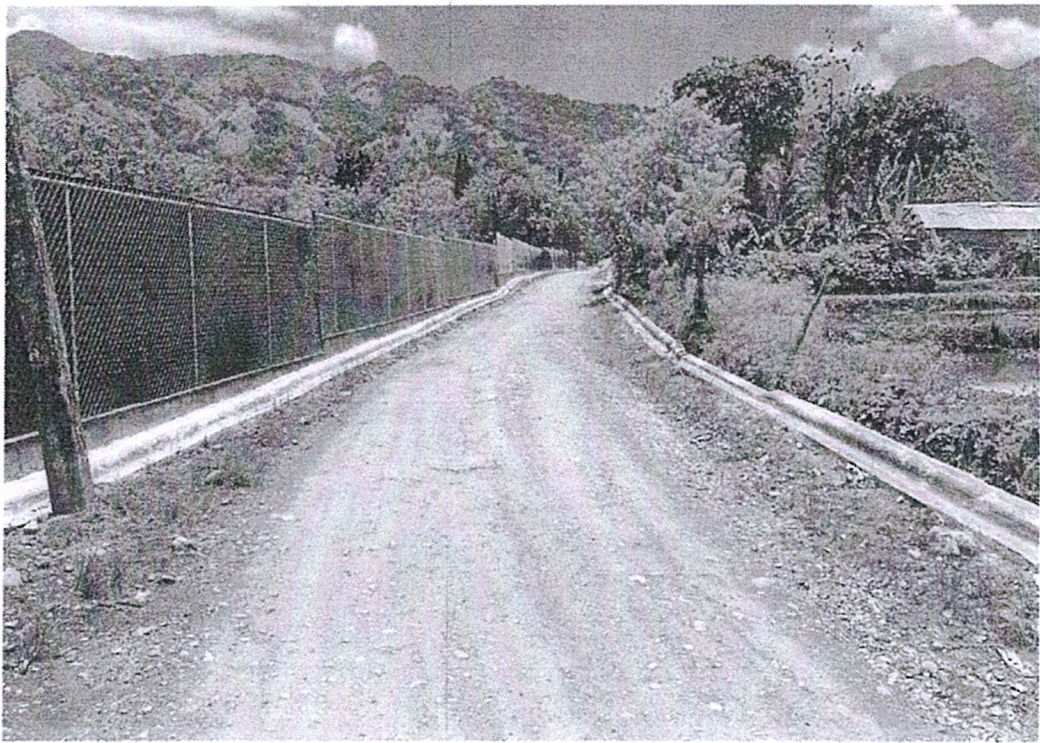



Firma y Sello

Alcaldía Municipal o Junta Distrital









**PROGRAMA DE APOYO A LOS GOBIERNOS LOCALES PARA OBRAS DE
INFRAESTRUCTURAS DE COMPETENCIAS MUNICIPALES**

REPORTES DE AVANCE DE OBRA (ACERAS Y CONTENES)

3ER COMPONENTE

1- UBICACIÓN DEL PROYECTO

PROVINCIA:

Monsenor Nouel

MUNICIPIO:

Bonao

DISTRITO MUNICIPAL:

Arroyo Toro Maspedero

BARRIO Y/O SECTOR:

Los Kleos

2- UNIDAD EJECUTORA (Marque con una X)

a. Gobierno Local

b. Contratista

Razón Social

Dm. Arroyo Toro Maspedero

RNC ó Cédula:

43037648

3- BREVE DESCRIPCIÓN DE LA OBRA (Marque con una X)

a. Reparación de aceras y contenes:

b. Incluye demoliciones de tramos:

c. Incluye badenes:

d. Otros:

construcción de 341.8 de contenes

4- LOCALIZACIÓN DEL PROYECTO

Localización de cada inicio y fin, de cada uno de los tramos, y proceda a tabular las georreferencias.
Puede auxiliarse de Google Maps.

TRAMOS	NOMBRE DE LA CALLE	INICIO		FINAL		LONGITUD DE ACERAS (m)	ANCHO DE LA ACERA (m)	LONGITUD DE CONTENES (m)	TOTAL DE ACERAS (sumar ambos lados) (m2)	TOTAL DE CONTENES (sumar ambos lados) (m)
		LATITUD	LONGITUD	LATITUD	LONGITUD					
Tramo A	Calle principal los blancos	18.967432	70.444122	18.967642	70.444221			28.9		
Tramo B		18.967829	70.444267	18.968084	70.444145			32.3		
Tramo C		18.969065	70.443245	18.968035	70.444153			153.80		
Tramo D		18.968109	70.444122	18.968046	70.444557			59.7		
Tramo E		18.968046	70.444557	18.967945	70.444557			24.8		
Tramo F		18.967945	70.444557	18.967785	70.444153			42.8		
Tramo G										
Tramo H										
Tramo I										
Tramo J										
Tramo K										
Tramo L										

Σ = 341.8 m²

5- OBSERVACIONES Y RECOMENDACIONES

el cm de arroyo toro maspedra tambien contemple en sus trabajos 103.9 ml de bordillos de reconstrucción de canchales y la realización de un zócalo.

6- FOTOGRAFÍAS DE LAS CALLES A INTERVENIR

Anexar imágenes de las obras.

Suministra los datos de este reporte el Supervisor,

NOMBRE COMPLETO: Supers muros
FIRMA: [Firma]
CÉDULA: 056-0148422-2
CODIA: 25464
FECHA DE LA VISITA TÉCNICA: 30/8/23

Valida y aprueba los datos suministrados,

[Firma]
Firma y sello
Junta Distrital ó Alcaldía Municipal





