



LIGA MUNICIPAL — DOMINICANA —

SUBSECRETARÍA DE APOYO MUNICIPAL, OBRAS PÚBLICAS, PLANEAMIENTO Y ORDENAMIENTO TERRITORIAL INFORME DE CIERRE DE EJECUCIÓN

CODIGO: 280303
REGIÓN: CIBAO SUR
PROVINCIA: MONSEÑOR NOUEL
MUNICIPIO: PIEDRA BLANCA
DISTRITO MUNICIPAL: JUAN ADRIÁN

FECHA DE VISITA TÉCNICA: 24 de mayo de 2023

TÉCNICOS: 1. Ing. Richard Cabrera
 2. Felipe Reyes

TRAMOS	NOMBRE DE LA CALLE	LONGITUD DE ACERAS (m)	ANCHO DE ACERAS (m)	CANTIDAD DE LADOS CON ACERAS	LONGITUD CONTENES (m)	CANTIDAD DE LADOS CON CONTENES	TOTAL DE ACERAS (m2)	TOTAL DE CONTENES (m)
TRAMO A	C1 (REFERENCIA SUPER COLMADO EL SANTIAGUERO)	16.90	0.70	1.00	16.90	1.00	11.83	16.90
TRAMO B	C2	78.70	0.50	1.00	127.70	1.00	39.35	127.70
TRAMO C	C3	-	-	1.00	17.30	1.00	-	17.30
TRAMO D	C4	35.30	0.70	1.00	35.30	1.00	24.71	35.30
TRAMO E	C5	4.20	0.88	1.00	42.20	1.00	3.70	42.20
TRAMO F	C6	42.50	0.67	1.00	42.50	1.00	28.48	42.50
TRAMO G	C7	50.00	0.67	1.00	101.40	1.00	33.50	101.40
TRAMO H	C8	132.70	0.85	1.00	149.10	1.00	112.80	149.10
TRAMO I	C9	89.32	1.10	1.00	97.30	1.00	98.25	97.30
TRAMO J	C10	68.70	0.90	1.00	157.90	1.00	61.83	157.90
TRAMO K	C/ROSA EUFENIA BULCASE	315.21	1.00	1.00	472.50	1.00	315.21	472.50
Total							729.65	1,260.10

AVANCE DE EJECUCIÓN DE OBRA

Monto asignado RD\$ 2,963,494.03
 Monto desembolsado RD\$ 2,963,494.03 (100%)
 Avance de obra 136.23%



LIGA MUNICIPAL — DOMINICANA —

SUBSECRETARÍA DE APOYO MUNICIPAL, OBRAS PÚBLICAS, PLANEAMIENTO Y ORDENAMIENTO TERRITORIAL

REGIÓN: CIBAO SUR

FECHA DE VISITA TÉCNICA: 24 de mayo de 2023

PROVINCIA: MONSEÑOR NOUEL

MUNICIPIO: PIEDRA BLANCA

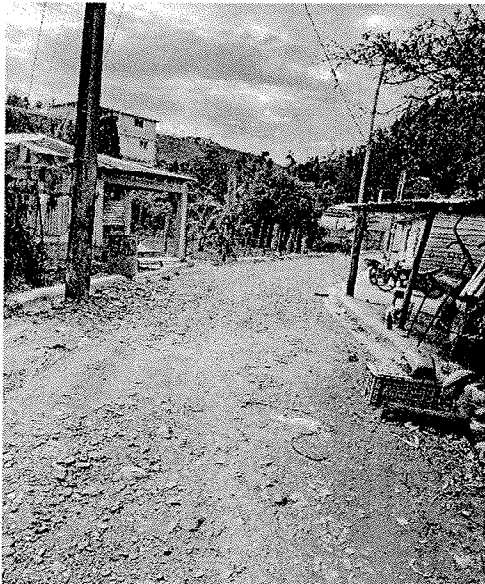
DISTRITO MUNICIPAL: JUAN ADRIÁN

INFORME DE CIERRE DE EJECUCIÓN

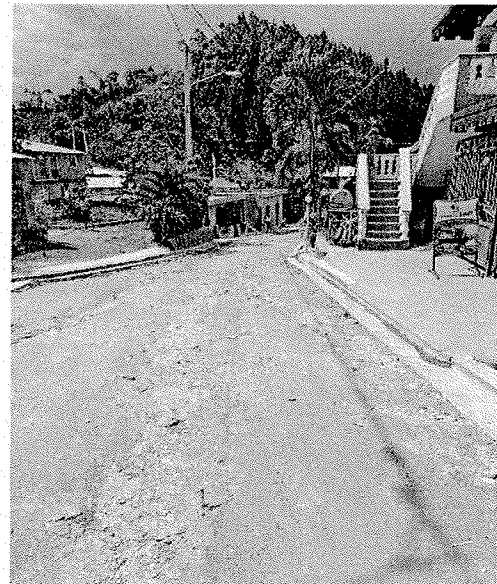
Mediante el presente informe se da constancia que el Gobierno Local ha ejecutado 729.65 metros cuadrados de aceras y 1,260.10 metros lineales de contén, y se valida que se ha ejecutado el 100% o más en volumetría según la proyección estimada.

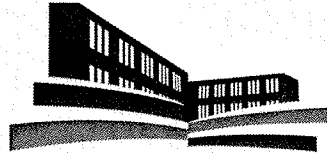
NOTAS

1. Gobierno local cumple con el metraje recomendado por el programa.
2. Durante el Levantamiento se observaron la construcción de badenes realizados en algunas zonas.

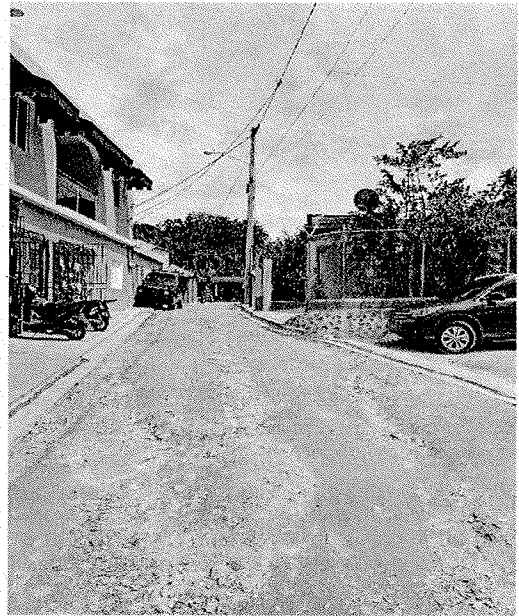
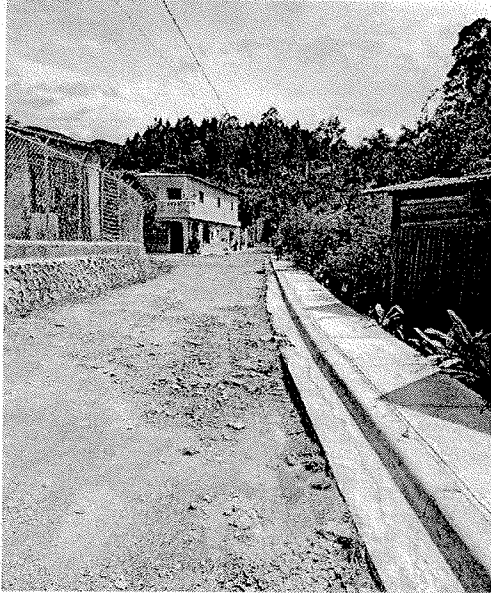


IMÁGENES





**LIGA MUNICIPAL
— DOMINICANA —**



Suministra los datos de este reporte,

ING. RICHARD CABRERA
Técnico

FELIPE REYES
Técnico