

**LIGA MUNICIPAL
— DOMINICANA —**

Santo Domingo, D.N.

26 de junio de 2023

Al: Ingeniero
Valentín Santos García
Subsecretario Apoyo Municipal de Obras Públicas, Planeamiento y
Ordenamiento Territorial
Su Despacho-

Vía: Ingeniero
Nelson D. Peña Luna
Director Asesoría Construcciones Municipales
Su Despacho

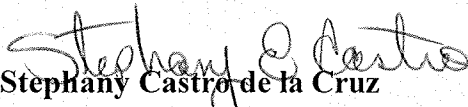
Asunto: **Remisión de informe de cierre de ejecución de Sabana Grande de Boya**

En la visita técnica realizada el 24 de febrero del 2023 se validó la ejecución de 1,623.96 metros cuadrados de aceras y 1,737.70 metros lineales de contenes, con la asignación del 1er y 2do componente del Programa de Aceras y Contenes, en el marco del “Programa de Apoyo a los Gobiernos Locales”.

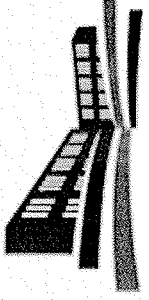
La supervisión externa ha validado la ejecución de 251.16 metros cuadrados de aceras y 372.2 metros lineales de contenes con los fondos de la asignación del 3er componente del referido programa.

Mediante el presente informe se da constancia de que se ha ejecutado 1,875.12 metros cuadrados de acera y 2,109.9 metros lineales de contenes, por lo que con este metraje alcanzado el gobierno local ha cumplido con la cantidad de trabajo requerido a realizar con su asignación de fondos lo que corresponde al 100% o más de los fondos asignados para este territorio.

Para su conocimiento y fines de lugar,


Stephany Castro de la Cruz
Ingeniera Civil

Dirección Asesoría Construcciones Municipales



LIGA MUNICIPAL - DOMINICANA -

SUBSECRETARÍA DE APOYO MUNICIPAL, OBRAS PÚBLICAS, PLANEAMIENTO Y ORDENAMIENTO TERRITORIAL INFORME DE CIERRE DE EJECUCIÓN

CODIGO: 290301
REGIÓN: HIGUAMO
PROVINCIA: MONTE PLATA
MUNICIPIO: SABANA GRANDE DE BOYÁ
DISTRITO MUNICIPAL: -

FECHA DE VISITA TÉCNICA: 24 de febrero de 2023
TÉCNICOS:
 1. Ing. Richard Cabrera

TRAMOS	NOMBRE DE LA CALLE	LONGITUD DE ACERAS (m)	ANCHO DE ACERAS (m)	CANTIDAD DE LADOS CON ACERAS	LONGITUD CONTENES (m)	CANTIDAD DE LADOS CON CONTENES	TOTAL DE ACERAS (m ²)	TOTAL DE CONTENES (m)
TRAMO A	C/Los Rieles	37.80	1.27	2.00	37.80	2.00	96.24	75.60
TRAMO B	C/Los Rieles	41.30	0.90	1.00	41.30	1.00	37.17	41.30
TRAMO C	C/Los Rieles	26.70	1.00	1.00	26.70	1.00	26.70	26.70
TRAMO D	C/Los Rieles	55.40	0.93	1.00	55.40	1.00	51.52	55.40
TRAMO E	C/Los Rieles				21.70	1.00		21.70
TRAMO F	C/Los Rieles	73.30	1.00	1.00	80.20	1.00	73.30	80.20
TRAMO G	C/Prolongación Mella				86.10	1.00		86.10
TRAMO H	C/Prolongación Duarte	143.50	1.00	1.00	143.50	1.00	143.50	143.50
TRAMO I	C/Prolongación Duarte	190.10	1.00	1.00	209.40	1.00	190.10	209.40
TRAMO J	C/Prolongación Duarte	30.30	1.75	1.00	45.40	1.00	53.03	45.40
TRAMO K	C/Prolongación Mella	205.40	1.00	2.00	205.40	2.00	410.80	410.80
TRAMO L	C/Los Rieles	347.60	1.00	1.00	347.60	1.00	347.60	347.60
TRAMO M	Proyecto	97.00	1.00	2.00	97.00	2.00	194.00	194.00
TRAMO N								
TRAMO O								
TRAMO DK								
Total							1,623.96	1,737.70

AVANCE DE EJECUCIÓN DE OBRA

Monto asignado RD\$ 5,169,348.00
 Monto desembolsado RD\$ 5,169,348.01 (100%)
 Avance de obra 127.14%



LIGA MUNICIPAL — DOMINICANA —

SUBSECRETARÍA DE APOYO MUNICIPAL, OBRAS PÚBLICAS, PLANEAMIENTO Y ORDENAMIENTO TERRITORIAL

REGIÓN: HIGUAMÓ

FECHA DE VISITA TÉCNICA: 24 de febrero de 2023

PROVINCIA: MONTE PLATA

MUNICIPIO: SABANA GRANDE DE BOYÁ

DISTRITO MUNICIPAL: -

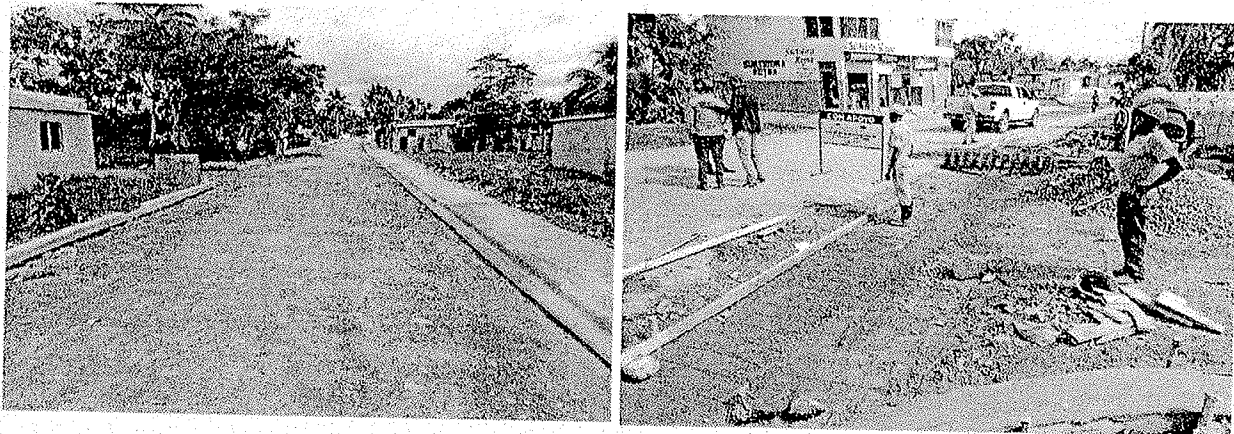
INFORME DE CIERRE DE EJECUCIÓN

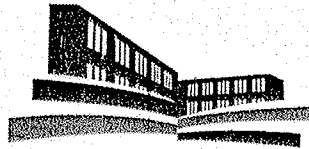
Mediante el presente informe se da constancia que el Gobierno Local ha ejecutado 1,623.96 metros cuadrados de aceras y 1,737.70 metros lineales de contén, y se valida que se ha ejecutado el 100% o más en volumetría según la proyección estimada.

NOTAS

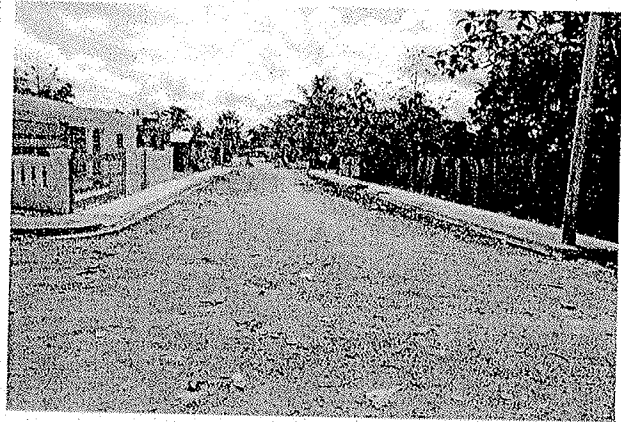
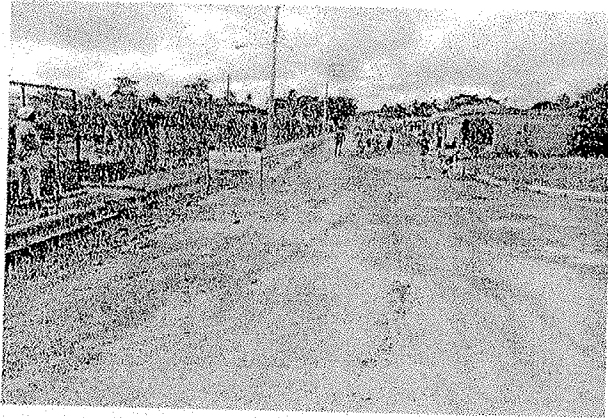
1. Esta obra se está ejecutando por Contrato.
2. Están realizando contenes, aceras y obras complementarias en una misma zona.

IMÁGENES





LIGA MUNICIPAL
— DOMINICANA —



Suministra los datos de este reporte,

ING. RICHARD CABRERA

Técnico

Técnico



LIGA MUNICIPAL
— DOMINICANA —

PROGRAMA DE APOYO A LOS GOBIERNOS LOCALES PARA OBRAS DE
INFRAESTRUCTURAS DE COMPETENCIAS MUNICIPALES

3ER COMPONENTE

REPORTES DE CIERRE DE OBRA (ACERAS Y CONTENES)

1- UBICACIÓN DEL PROYECTO

PROVINCIA: MONTE PLATA

MUNICIPIO: SABANA GRANDE DE BOYA

DISTRITO MUNICIPAL:

BARRIO Y/O SECTOR: LAS CAÑITAS

2- UNIDAD EJECUTORA (Marque con una X)

- a. Gobierno Local
- b. Contratista

Razón Social

RNC ó Cédula:

3- BREVE DESCRIPCIÓN DE LA OBRA (Marque con una X)

- a. Reparación de aceras y contenes: X
- b. Incluye demoliciones de tramos: X
- c. Incluye badenes: X
- d. Otros:

CONSTRUCCION DE ACERAS Y CONTENES

4- LOCALIZACIÓN DEL PROYECTO

Localización de cada inicio y fin, de cada uno de los tramos, y proceda a tabular las georreferencias.
Puede auxiliarse de Google Maps

TRAMOS	NOMBRE DE LA CALLE	INICIO		FINAL		LONGITUD DE ACERAS (m)	ANCHO DE LA ACERA (m)	LONGITUD DE CONTENES (m)	TOTAL DE ACERAS (sumar ambos lados) (m2)	TOTAL DE CONTENES (sumar ambos lados) (m)
		LATITUD	LONGITUD	LATITUD	LONGITUD					
Tramo A	Av. Acahuatl	18.9511083	-69.7929129	18.9512784	-69.7928911	14.6	1.30	14.6	21.58	
Tramo B	Los Nidos	18.9515073	-69.7913290	18.9516858	-69.7910450	38.7	0.80	38.7	30.96	
Tramo C	Tramo San Miguel y San Mateo	18.9518372	-69.7925192	18.9520916	-69.7924978	30.20	1.20	30.20	36.24	
Tramo D	'' ''	18.9520916	-69.7924978	18.9522713	-69.7926138	78.7	1.00	133.8	78.70	267.60
Tramo E	'' ''	18.9522713	-69.7925555	18.9523892	-69.7926153	104.4	0.8	52.3	83.68	109.6
Tramo F										
Tramo G										
Tramo H										
Tramo I										
Tramo J										
Tramo K										
Tramo L										

Σ 251.16 Σ 372.2

TRAMOS	NOMBRE DE LA CALLE	INICIO		FINAL		LONGITUD DE ACERAS (m)	ANCHO DE LA ACERA (m)	LONGITUD DE CONTENES (m)	TOTAL DE ACERAS (sumar ambos lados) (m ²)	TOTAL DE CONTENES (sumar ambos lados) (m)
		LATITUD	LONGITUD	LATITUD	LONGITUD					
Tramo M										
Tramo N										
Tramo O										
Tramo P										
Tramo Q										
Tramo R										
Tramo S										
Tramo T										
Tramo U										
Tramo V										
Tramo W										
Tramo X										

5- OBSERVACIONES Y RECOMENDACIONES

6- FOTOGRAFÍAS DE LAS CALLES A INTERVENIR

Anexar imágenes de las obras.

Suministra los datos de este reporte el Supervisor,

NOMBRE COMPLETO:

César E. Henríquez

CÉDULA:

001-1022649-5

CODIA:

21125

FECHA DE LA VISITA TÉCNICA:

13/06/2023

Valida y aprueba los datos suministrados,

Lic. Héctor Ruíz

Firma y sello
Junta Distrital ó Alcaldía Municipal





