



LIGA MUNICIPAL - DOMINICANA -

SUBSECRETARÍA DE APOYO MUNICIPAL, OBRAS PÚBLICAS, PLANEAMIENTO Y ORDENAMIENTO TERRITORIAL INFORME DE CIERRE DE EJECUCIÓN

CODIGO: 290401
REGIÓN: HIGUAMO
PROVINCIA: MONTE PLATA
MUNICIPIO: YAMASA
DISTRITO MUNICIPAL: -

FECHA DE VISITA TÉCNICA: 24 de febrero de 2023
TÉCNICOS: 1. Ing. Danilo Mercado
 2. Arq. Keilin Mora

TRAMOS	NOMBRE DE LA CALLE	LONGITUD DE ACERAS (m)	ANCHO DE ACERAS (m)	CANTIDAD DE LADOS CON ACERAS	LONGITUD CONTENES (m)	CANTIDAD DE LADOS CON CONTENES	TOTAL DE ACERAS (m2)	TOTAL DE CONTENES (m)
TRAMO A	AL LADO DEL CEMENTERIO				61.50	2		123
TRAMO B	AL LADO DEL CEMENTERIO				10.30	1		10.3
TRAMO C	AL LADO DEL CEMENTERIO				12.00	1		12
TRAMO D	AL LADO DEL CEMENTERIO				70.20	2		140.4
TRAMO E	CALLE FRENTE AL CEMENTERIO				47.2	2		94.4
TRAMO F	CALLE FRENTE AL CEMENTERIO				9.2	1		9.2
TRAMO G	CALLE FRENTE AL CEMENTERIO				45.2	1		45.2
TRAMO H	CALLE FRENTE AL CEMENTERIO				96.5	2		193
TRAMO I	CALLE AL LADO DEL CEMENTERIO				18.2	2		36.4
TRAMO J	CALLE AL LADO DEL CEMENTERIO				14.8	2		29.6
TRAMO K	CALLE AL LADO DEL CEMENTERIO				60.3	2		120.6
TRAMO L	INICIANDO EN LA BANCA HER. CONCEPCION				177.7	2		355.4
TRAMO M	CALLE CUESTA DEL JOBO				10	2		20
TRAMO N	CALLE CUESTA DEL JOBO				5.7	1		5.7
TRAMO O	CALLE CUESTA DEL JOBO				46.9	2		93.8
TRAMO P	CALLE CUESTA DEL JOBO				23.4	1		23.4
TRAMO Q	CALLE CUESTA DEL JOBO				87.5	2		175
TRAMO R	CALLE CUESTA DEL JOBO				5.7	1		5.7
TRAMO S	CALLE CUESTA DEL JOBO				85.5	2		171
TRAMO T	ENTRANDO POR LA BANCA LA PRIMERA				167.6	2		335.2



LIGA MUNICIPAL — DOMINICANA —

TRAMOS	NOMBRE DE LA CALLE	LONGITUD DE ACERAS (m)	ANCHO DE ACERAS (m)	CANTIDAD DE LADOS CON ACERAS	LONGITUD CONTENES (m)	CANTIDAD DE LADOS CON CONTENES	TOTAL DE ACERAS (m ²)	TOTAL DE CONTENES (m)
TRAMO U	A PARTIR DE AQUI LA SEGUNDA INSPECCION							
TRAMO V	LA CUESTA DEL JOBO, CALLE DEL CEMENTERIO	106.85	1.00	2			213.7	
TRAMO W	CALLE DEL CEMENTERIO	9.50	2.64	1			25.08	
TRAMO X	CALLE 2DA DEL CEMENTERIO	133.30	0.68	2			181.288	
TRAMO Y1	CALLE DEL CEMENTERIO DEL OTRO LADO DEL BADEN	52.10	0.13	2			13.546	
TRAMO Z1	CALLE 2DA DEL CEMENTERIO PARTE ARRIBA	87.10	0.88	2			153.296	
TRAMO AA	CALLE LOS JAVILLONES	165.80	0.93	2			308.388	
TRAMO AB	CALLE SABANA, CUESTA DEL JOBO	128.20	0.95	2			243.58	
TRAMO AC	CALLE 2DA CUESTA DEL JOBO	121.20	1.00	2			242.4	
Total							1381.28	1999.30

AVANCE DE EJECUCIÓN DE OBRA

Monto asignado RD\$ 5,773,222.08
Monto desembolsado RD\$ 2,886,611.05 (50%)
Avance de obra 119.69%



LIGA MUNICIPAL — DOMINICANA —

SUBSECRETARÍA DE APOYO MUNICIPAL, OBRAS PÚBLICAS, PLANEAMIENTO Y ORDENAMIENTO TERRITORIAL

REGIÓN: HIGUAMO

FECHA DE VISITA TÉCNICA: 24 de febrero de 2023

PROVINCIA: MONTE PLATA

MUNICIPIO: YAMASÁ

DISTRITO MUNICIPAL: -

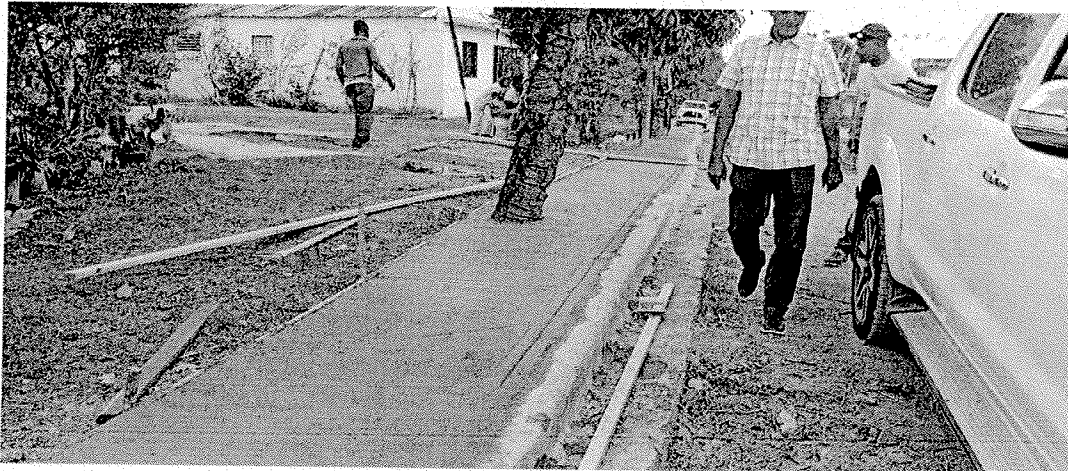
INFORME DE CIERRE DE EJECUCIÓN

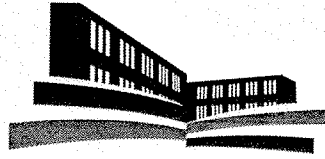
Mediante el presente informe se da constancia que el Gobierno Local ha ejecutado 1,381.28 metros cuadrados de aceras y 1,999.30 metros lineales de contén, y se valida que se ha ejecutado el 100% o más en volumetría según la proyección estimada.

NOTAS

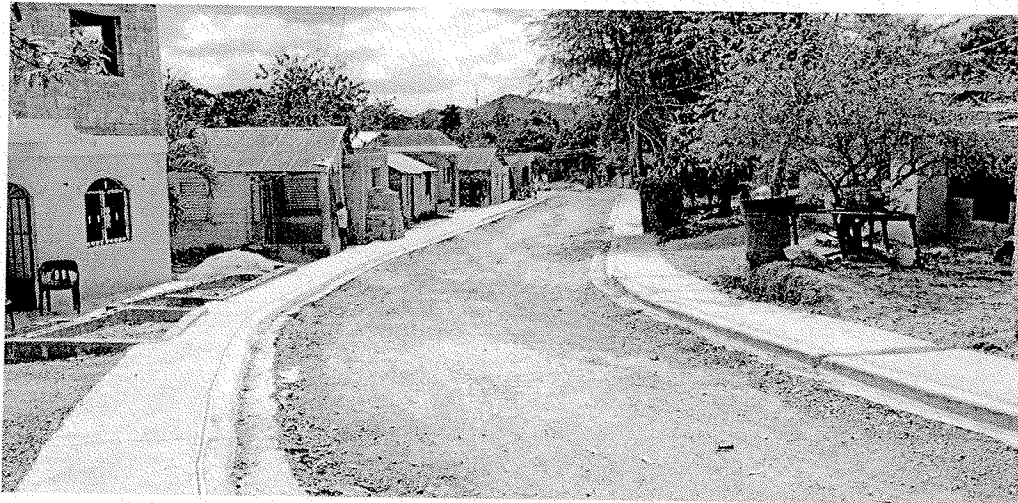
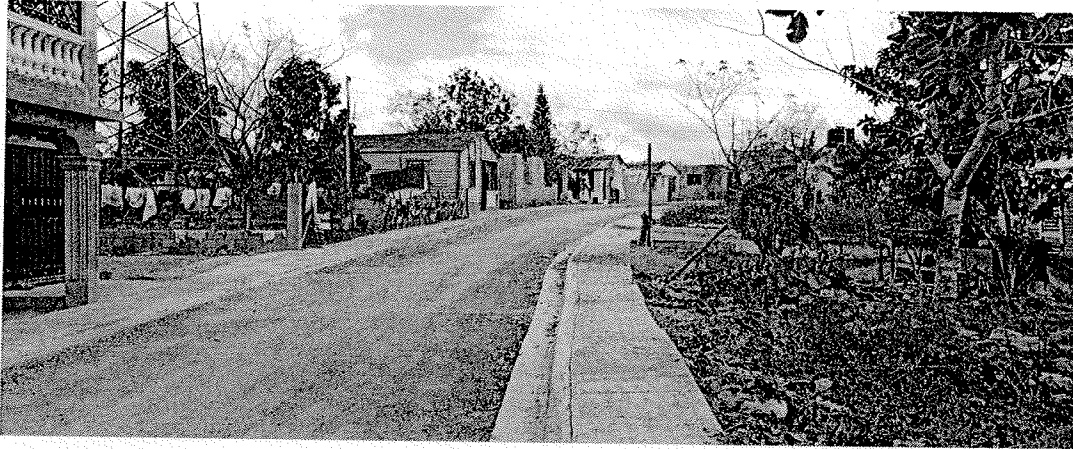
1. La ejecución de estas aceras y contenes cumplen con los estándares de calidad establecido por el programa.
2. En este reporte anexamos las fotos de tramos de Aceras inconcluso las cuales se estan ejecutando.

IMÁGENES



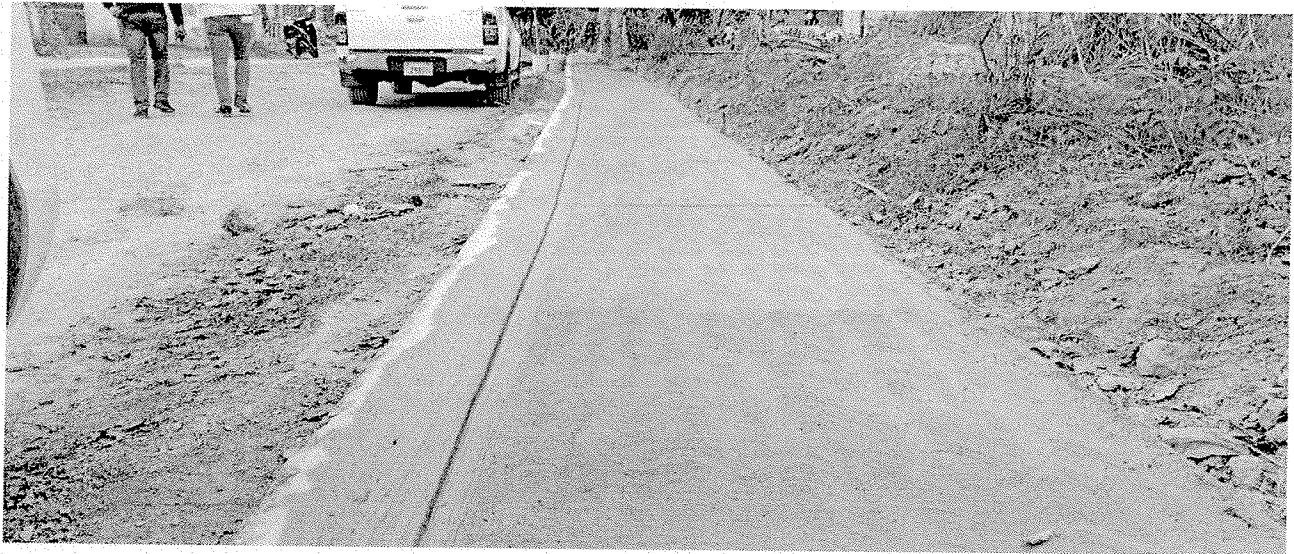
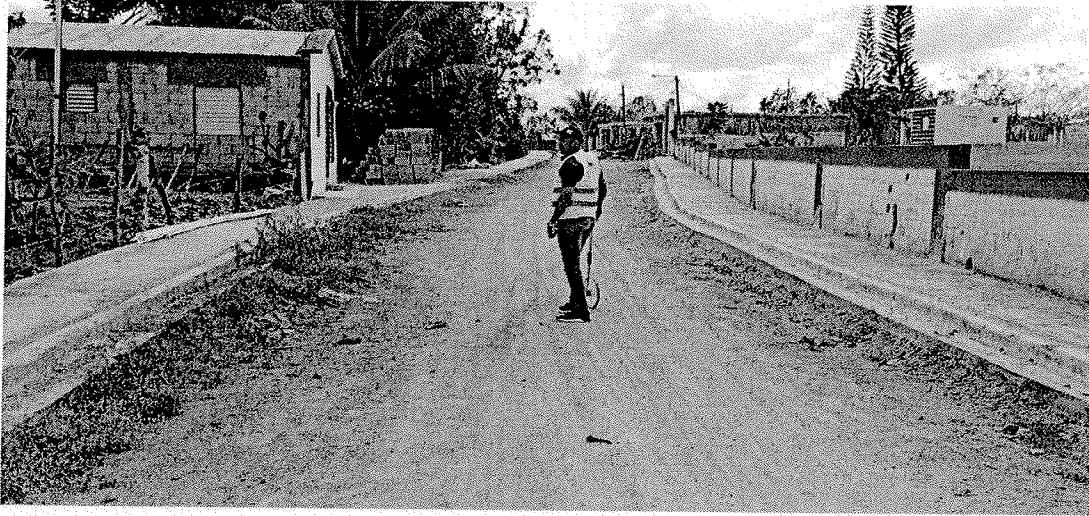


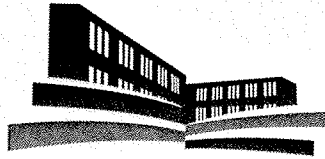
LIGA MUNICIPAL — DOMINICANA —



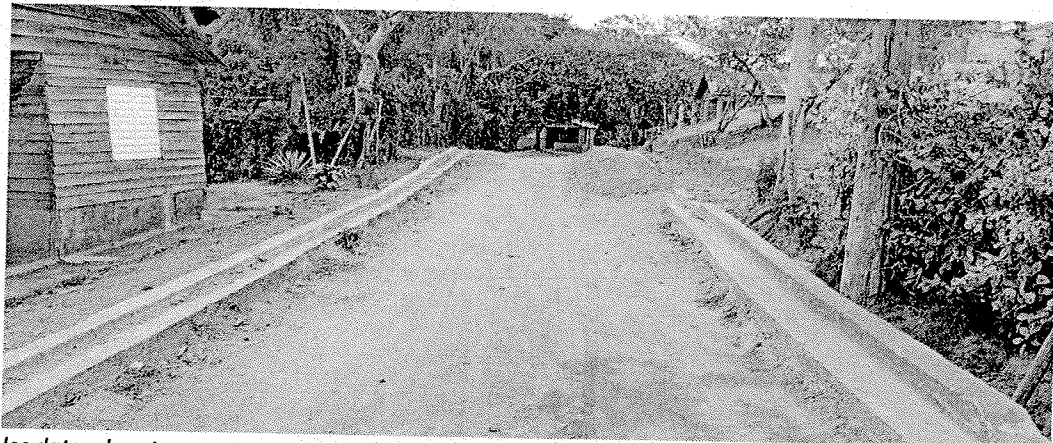


LIGA MUNICIPAL
— DOMINICANA —





LIGA MUNICIPAL — DOMINICANA —



Suministra los datos de este reporte,

Juan D. Mercado
ING. DANILO MERCADO
Técnico

