

LIGA MUNICIPAL — DOMINICANA —

SUBSECRETARÍA DE APOYO MUNICIPAL, OBRAS PÚBLICAS, PLANEAMIENTO Y ORDENAMIENTO TERRITORIAL

INFORME DE CIERRE DE EJECUCIÓN

CODIGO: 290403

REGIÓN: HIGUAMO

PROVINCIA: MONTE PLATA

MUNICIPIO: YAMASÁ

DISTRITO MUNICIPAL: MAMÁ TINGÓ

FECHA DE VISITA TÉCNICA: 4 de noviembre de 2022

1. Ing. Danilo Mercado

TÉCNICOS: 2. César De Los Santos

TRAMOS	NOMBRE DE LA CALLE	LONGITUD DE ACERAS (m)	ANCHO DE ACERAS (m)	CANTIDAD DE LADOS CON ACERAS	LONGITUD CONTENES (m)	CANTIDAD DE LADOS CON CONTENES	TOTAL DE ACERAS (m ²)	TOTAL DE CONTENES (m)
TRAMO A	EL CHACARO	73.80	0.79	2	73.80	2	115.866	147.6
TRAMO B	EL CHACARO	66.20	0.85	1	66.20	1	56.27	66.2
TRAMO C	EL CHACARO	77.20	0.78	1	77.20	1	60.2932	77.2
TRAMO D	EL CHACARO	70.40	0.63	1	70.40	1	44	70.4
TRAMO E	EL CHACARO	27.40	0.89	1	27.4	1	24.112	27.4
TRAMO F	EL CHACARO	36.30	0.85	1	116.3	1	30.855	116.3
TRAMO G	MAINON	144.00	0.70	1	144	1	100.8	144
TRAMO H	MAINON	134.00	0.77	1	134	1	103.18	134
TRAMO I	MAINON	12.60	0.73	1	11	1	9.2232	11
TRAMO J	MAINON	79.70	0.84	1	79.7	1	66.948	79.7
TRAMO K	MAINON	78.60	0.78	1	82.5	1	61.308	82.5
TRAMO L	MAINON	18.00	0.80	1	18	1	14.4	18
TRAMO M	C/ ATAGRACIA	78.45	0.70	2	78.45	2	109.83	156.9
TRAMO N	C/ JUAN DE PAULA	144.30	0.75	2	144.3	2	216.45	288.6
TRAMO O	C/ PRIMERA	68.35	1.00	2	68.35	2	136.7	136.7
TRAMO P	C/ SEGUNDA	75.50	0.65	2	75.5	2	98.15	151
Total							1248.39	1707.50

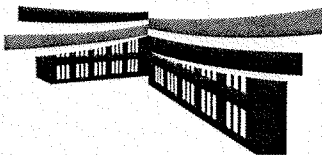
AVANCE DE EJECUCIÓN DE OBRA

Monto asignado RD\$ 3,682,655.14

Monto desembolsado RD\$ 3,682,655.14 (100%)

Avance de obra 162.75%

LIGA MUNICIPAL — DOMINICANA —



SUBSECRETARÍA DE APOYO MUNICIPAL, OBRAS PÚBLICAS, PLANTEAMIENTO Y ORDENAMIENTO TERRITORIAL

FECHA DE VISITA TÉCNICA: 4 de noviembre de 2022

REGIÓN: HIGUAMO
PROVINCIA: MONTE PLATA
MUNICIPIO: YAMASA
DISTRITO MUNICIPAL: MAMA TINGÓ

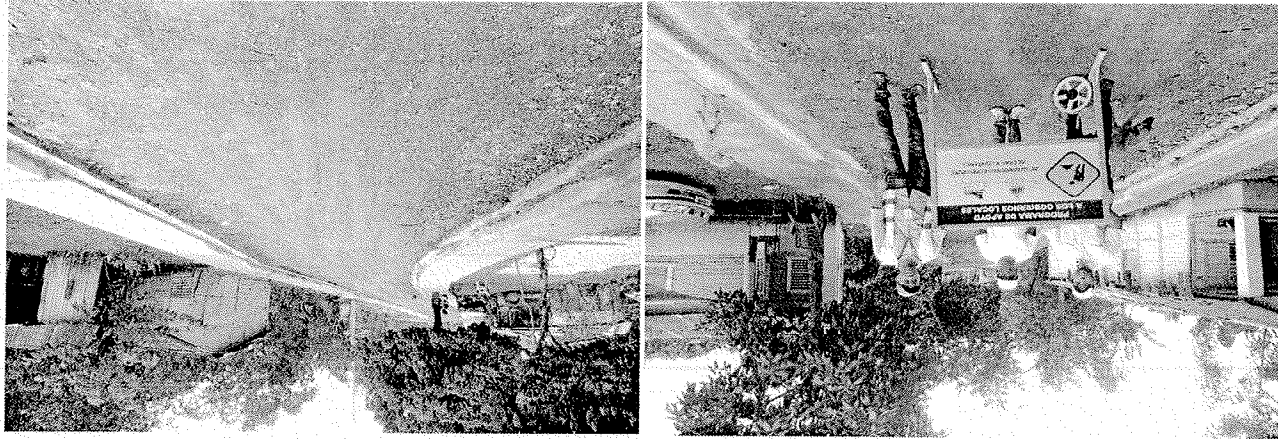
INFORME DE CIERRE DE EJECUCIÓN

Mediante el presente informe se da constancia que el Gobierno Local ha ejecutado 1,248.39 metros cuadrados de aceras y 1,707.50 metros lineales de contén, y se valida que se ha ejecutado el 100% o más en volumetría según la proyección estimada.

NOTAS

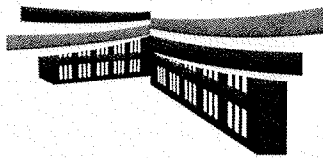
1. Esta ejecución tiene una buena terminación, a excepción de algunos tramos que fueron demolidos por la entrada de vehículos.
2. Algunos tramos tienen rupturas debido a al paso de vehículos pesados que se suben sobre ellas.

IMÁGENES

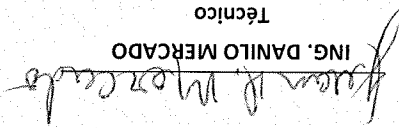




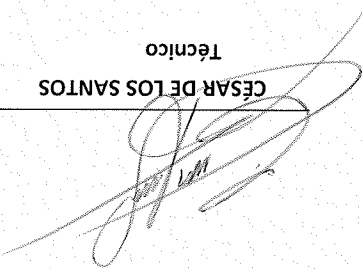
—DOMINICANA—
LIGA MUNICIPAL



Suministra los datos de este reporte,


ING. DANILLO MERCADO

Técnico


CÉSAR DE LOS SANTOS

Técnico

LIGA MUNICIPAL
— DOMINICANA —

