



LIGA MUNICIPAL – DOMINICANA –

SUBSECRETARÍA DE APOYO MUNICIPAL, OBRAS PÚBLICAS, PLANEAMIENTO Y ORDENAMIENTO TERRITORIAL

CODIGO: 290403

REGIÓN: HIGUAMO

PROVINCIA: MONTE PLATA

MUNICIPIO: YAMASÁ

DISTRITO MUNICIPAL: MAMÁ TINGÓ

FECHA DE ÚLTIMA VISITA: 31 de agosto de 2022

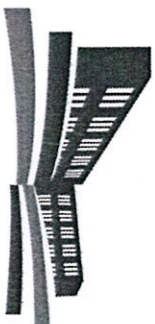
1. Ing. Staylin Mendoza

TÉCNICOS: 2. Arq. Keilin Mora

TRAMOS	NOMBRE DE LA CALLE	LONGITUD DE ACERAS (m)	ANCHO DE ACERAS (m)	CANTIDAD DE LADOS CON ACERAS	LONGITUD CONTENES (m)	CANTIDAD DE LADOS CON CONTENES	TOTAL DE ACERAS (m2)	TOTAL DE CONTENES (m)
TRAMO A	EL CHACARO	73.80	0.79	2	73.80	2	115.866	147.6
TRAMO B	EL CHACARO	66.20	0.85	1	66.20	1	56.27	66.2
TRAMO C	EL CHACARO	77.20	0.78	1	77.20	1	60.2932	77.2
TRAMO D	EL CHACARO	70.40	0.63	1	70.4	1	44	70.4
TRAMO E	EL CHACARO	27.40	0.88	1	27.4	1	24.112	27.4
TRAMO F	EL CHACARO	36.30	0.85	1	116.3	1	30.855	116.3
TRAMO G	MAIMON	144.00	0.70	1	144	1	100.8	144
TRAMO H	MAIMON	134.00	0.77	1	134	1	103.18	134
TRAMO I	MAIMON	12.60	0.73	1	11	1	9.2232	11
TRAMO J	MAIMON	79.70	0.84	1	79.7	1	66.948	79.7
TRAMO K	MAIMON	78.60	0.78	1	82.5	1	61.308	82.5
TRAMO L	MAIMON	18.00	0.80	1	18	1	14.4	18
Total							687.2554	974.3

AVANCE DE EJECUCIÓN DE OBRA

Monto asignado	RD\$ 3,682,655.14	
Monto desembolsado	RD\$ 1,841,327.57	(50%)
Avance de obra	91.95%	



LIGA MUNICIPAL — DOMINICANA —

SUBSECRETARÍA DE APOYO MUNICIPAL, OBRAS PÚBLICAS, PLANEAMIENTO Y ORDENAMIENTO TERRITORIAL

REGIÓN: HIGUAMO

FECHA DE ÚLTIMA VISITA: 31 de agosto de 2022

PROVINCIA: MONTE PLATA

MUNICIPIO: YAMASÁ

DISTRITO MUNICIPAL: MAMÁ TINGÓ

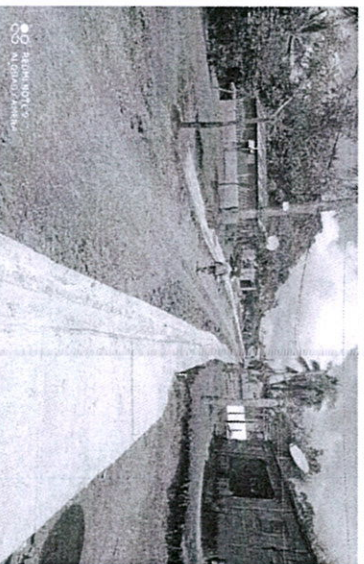
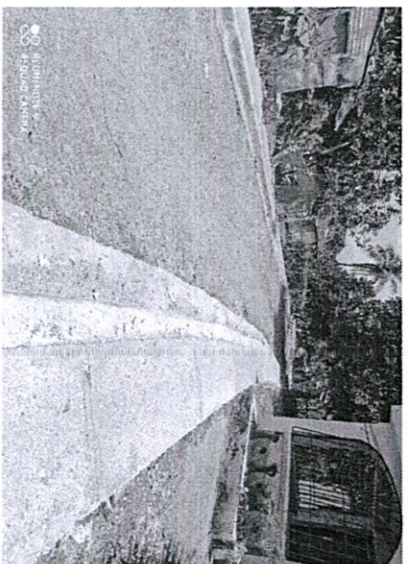
REPORTE

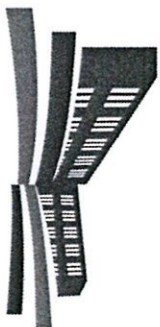
A la fecha de 31/08/2022 se ha ejecutado 687.26 metros cuadrados de aceras y 974.30 metros lineales de contén, lo que corresponde al 91.95% del fondo asignado para este territorio.

NOTAS

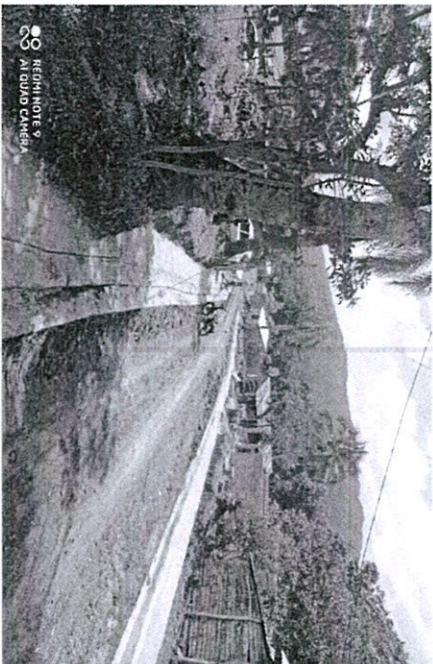
1. Estas aceras y contenes según el levantamiento que realizamos estan bien ejecutadas.
2. En algunos tramos poseen ropturas debido a vehuculos pesados que crusan sobre ellas.

IMÁGENES





LIGA MUNICIPAL — DOMINICANA —



Suministra los datos de este reporte,

Staylin M. H.

ING. STAYLIN MENDOZA

Técnico

Arq. Keilin Mora

ARQ. KEILIN MORA

Técnico

