



**LIGA MUNICIPAL  
— DOMINICANA —**

Santo Domingo, D.N.  
05 de septiembre de 2023

Al: Ingeniero  
**Valentín Santos García**  
Subsecretario Apoyo Municipal de Obras Públicas, Planeamiento y  
Ordenamiento Territorial  
Su Despacho-

Vía: Ingeniero  
**Nelson D. Peña Luna**  
Director Asesoría Construcciones Municipales  
Su Despacho


Asunto: **Remisión de informe de cierre de ejecución del D.M. Mamá Tingó**

En la visita técnica realizada el 04 de noviembre de 2022 se validó la ejecución de 1,248.39 Metros cuadrados de aceras y 1,707.50 metros lineales de contenes, con la asignación del 1er y 2do componente del Programa de Aceras y Contenes, en el marco del “Programa de Apoyo a los Gobiernos Locales”.

La supervisión externa ha validado la ejecución de 669.1 metros lineales de contenes, con los fondos de la asignación del 3er componente del referido programa.

Mediante el presente informe se da constancia de que se ha ejecutado 1,248.39 metros cuadrados de aceras y 2,376 metros lineales de contenes, por lo que con este metraje alcanzado el gobierno local ha cumplido con la cantidad de trabajo requerido a realizar con su asignación de fondos lo que corresponde al 100% o más de los fondos asignados para este territorio.

Para su conocimiento y fines de lugar,

  
**Stephany Castro de la Cruz**  
Ingeniera Civil

Dirección Asesoría Construcciones Municipales



# LIGA MUNICIPAL - DOMINICANA -

SUBSECRETARÍA DE APOYO MUNICIPAL, OBRAS PÚBLICAS, PLANEAMIENTO Y ORDENAMIENTO TERRITORIAL

## INFORME DE CIERRE DE EJECUCIÓN

CODIGO: 290403  
 REGIÓN: HIGUAMO  
 PROVINCIA: MONTE PLATA  
 MUNICIPIO: YAMASÁ  
 DISTRITO MUNICIPAL: MAMÁ TINGÓ

FECHA DE VISITA TÉCNICA: 4 de noviembre de 2022

TÉCNICOS: 1. Ing. Danilo Mercado  
 2. César De Los Santos

TRAMOS	NOMBRE DE LA CALLE	LONGITUD DE ACERAS (m)	ANCHO DE ACERAS (m)	CANTIDAD DE LADOS CON ACERAS	LONGITUD CONTENES (m)	CANTIDAD DE LADOS CON CONTENES	TOTAL DE ACERAS (m <sup>2</sup> )	TOTAL DE CONTENES (m)
TRAMO A	EL CHACARO	73.80	0.79	2	73.80	2	115.866	147.6
TRAMO B	EL CHACARO	66.20	0.85	1	66.20	1	56.27	66.2
TRAMO C	EL CHACARO	77.20	0.78	1	77.20	1	60.2932	77.2
TRAMO D	EL CHACARO	70.40	0.63	1	70.40	1	44	70.4
TRAMO E	EL CHACARO	27.40	0.88	1	27.4	1	24.112	27.4
TRAMO F	EL CHACARO	36.30	0.85	1	116.3	1	30.855	116.3
TRAMO G	MAIMON	144.00	0.70	1	144	1	100.8	144
TRAMO H	MAIMON	134.00	0.77	1	134	1	103.18	134
TRAMO I	MAIMON	12.60	0.73	1	11	1	9.2232	11
TRAMO J	MAIMON	79.70	0.84	1	79.7	1	66.948	79.7
TRAMO K	MAIMON	78.60	0.78	1	82.5	1	61.308	82.5
TRAMO L	MAIMON	18.00	0.80	1	18	1	14.4	18
TRAMO M	C/ ALTAGRACIA	78.45	0.70	2	78.45	2	109.83	156.9
TRAMO N	C/ JUAN DE PAULA	144.30	0.75	2	144.3	2	216.45	288.6
TRAMO O	C/ PRIMERA	68.35	1.00	2	68.35	2	136.7	136.7
TRAMO P	C/ SEGUNDA	75.50	0.65	2	75.5	2	98.15	151
Total							1248.39	1707.50

### AVANCE DE EJECUCIÓN DE OBRA

Monto asignado RD\$ 3,682,655.14  
 Monto desembolsado RD\$ 3,682,655.14 (100%)  
 Avance de obra 162.75%



# LIGA MUNICIPAL — DOMINICANA —

SUBSECRETARÍA DE APOYO MUNICIPAL, OBRAS PÚBLICAS, PLANEAMIENTO Y ORDENAMIENTO TERRITORIAL

REGIÓN: HIGUAMO

FECHA DE VISITA TÉCNICA: 4 de noviembre de 2022

PROVINCIA: MONTE PLATA

MUNICIPIO: YAMASÁ

DISTRITO MUNICIPAL: MAMÁ TINGÓ

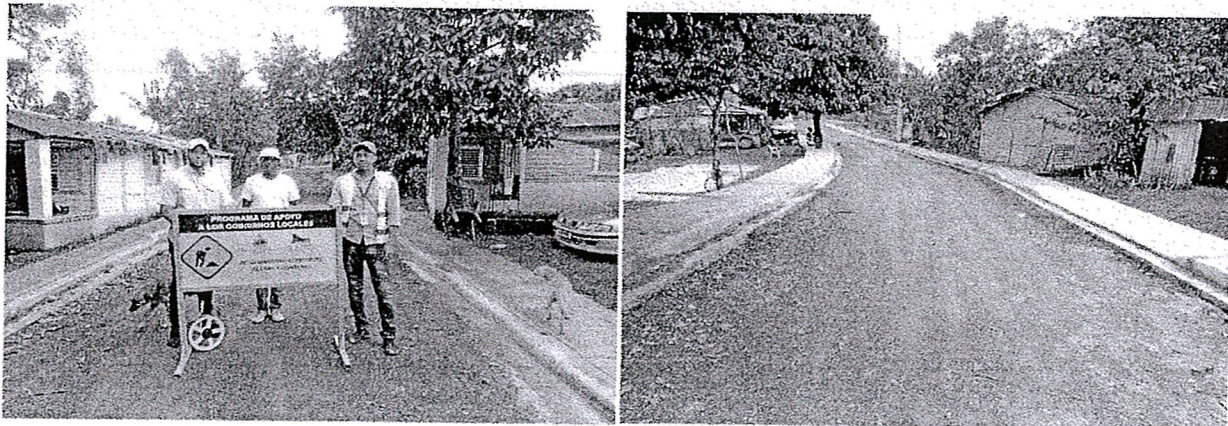
## INFORME DE CIERRE DE EJECUCIÓN

Mediante el presente informe se da constancia que el Gobierno Local ha ejecutado 1,248.39 metros cuadrados de aceras y 1,707.50 metros lineales de contén, y se valida que se ha ejecutado el 100% o más en volumetría según la proyección estimada.

### NOTAS

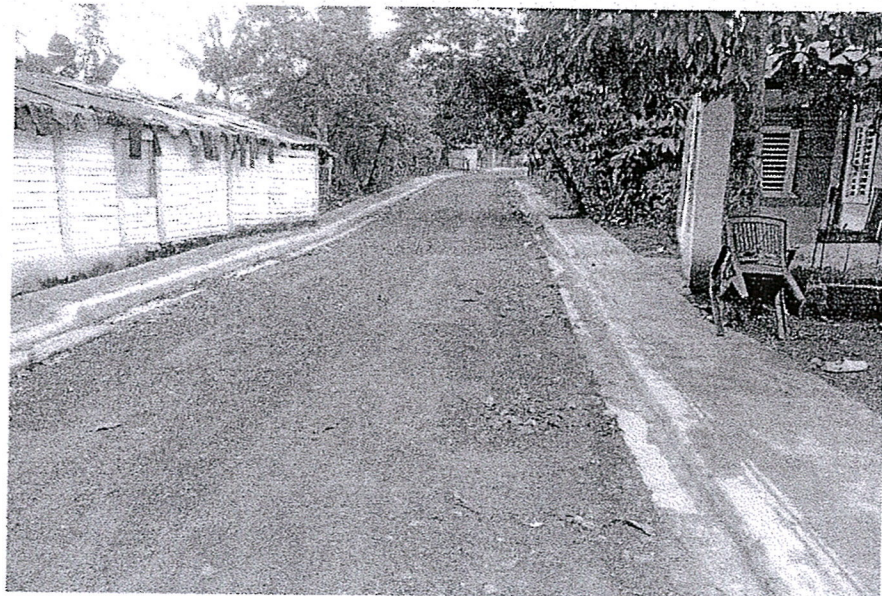
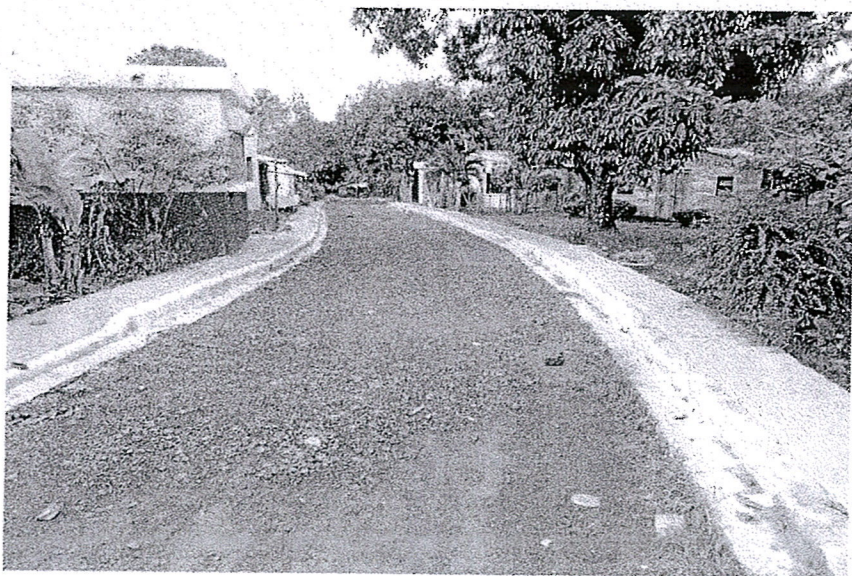
1. Esta ejecución tiene una buena terminación, a excepción de algunos tramos que fueron demolidos por la entrada de vehículos.
2. Algunos tramos tienen rupturas debido a al paso de vehículos pesados que se suben sobre ellas.

### IMÁGENES





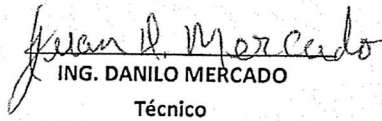
# LIGA MUNICIPAL — DOMINICANA —





LIGA MUNICIPAL  
— DOMINICANA —

Suministra los datos de este reporte,

  
ING. DANILO MERCADO  
Técnico

  
CÉSAR DE LOS SANTOS  
Técnico

**PROGRAMA DE APOYO A LOS GOBIERNOS LOCALES PARA OBRAS DE  
INFRAESTRUCTURAS DE COMPETENCIAS MUNICIPALES**

---

**3ER COMPONENTE**

**REPORTES DE CIERRE DE OBRA (ACERAS Y CONTENES)**

**1- UBICACIÓN DEL PROYECTO**

PROVINCIA: MONTE PLATA

MUNICIPIO: YAMASÁ

DISTRITO MUNICIPAL: MAMÁ TINGÓ

BARRIO Y/O SECTOR:

SABANETA EN MEDIO

**2- UNIDAD EJECUTORA ( Marque con una X)**

a. Gobierno Local

b. Contratista

Razón Social

INGENIERIA MULTIPLE Y MANTENIMIENTO

RNC ó Cédula:

1-30-90943-1

**3- BREVE DESCRIPCIÓN DE LA OBRA ( Marque con una X)**

a. Reparación de aceras y contenes:

b. Incluye demoliciones de tramos:

c. Incluye badenes:

d. Otros:

CONSTRUCCION DE CONTENES

**4- LOCALIZACIÓN DEL PROYECTO**

Localización de cada inicio y fin, de cada uno de los tramos, y proceda a tabular las georreferencias.

Puede auxiliarse de Google Maps

TRAMOS	NOMBRE DE LA CALLE	INICIO		FINAL		LONGITUD DE ACERAS (m)	ANCHO DE LA ACERA (m)	LONGITUD DE CONTENES (m)	TOTAL DE ACERAS (sumar ambos lados) (m2)	TOTAL DE CONTENES (sumar ambos lados) (m)
		LATITUD	LONGITUD	LATITUD	LONGITUD					
Tramo A	S/N.	18.098642	-70.066845	18.701964	-70.064796	—	—	334.55	—	669.1
Tramo B										
Tramo C										
Tramo D										
Tramo E										
Tramo F										
Tramo G										
Tramo H										
Tramo I										
Tramo J										
Tramo K										
Tramo L										

**5- OBSERVACIONES Y RECOMENDACIONES**

*Ninguna*

**6- FOTOGRAFÍAS DE LAS CALLES A INTERVENIR**

Anexar imágenes de las obras.

*Suministra los datos de este reporte el Supervisor,*

NOMBRE COMPLETO:

*César E. Henríquez T.*

CÉDULA:

*001-1022649-5*

CODIA:

*21125*

FECHA DE LA VISITA TÉCNICA:

*29-agosto-2023*

*Valida y aprueba los datos suministrados,*

*[Firma manuscrita]*



Firma y sello  
Junta Distrital ó Alcaldía Municipal





