

**PROGRAMA DE APOYO A LOS GOBIERNOS LOCALES PARA OBRAS DE  
INFRAESTRUCTURAS DE COMPETENCIAS MUNICIPALES**

---

**3ER COMPONENTE**

**REPORTES DE CIERRE DE OBRA (ACERAS Y CONTENES)**

**1- UBICACIÓN DEL PROYECTO**

PROVINCIA: HATO MAYOR

MUNICIPIO: MATA PALACIO

DISTRITO MUNICIPAL: MATA PALACIO

BARRIO Y/O SECTOR:

MORQUETO Y CASA COLORADA

**2- UNIDAD EJECUTORA ( Marque con una X)**

a. Gobierno Local

b. Contratista

Razón Social: INMOBILIARIO SIXTO

RNC ó Cédula: 130145162

**3- BREVE DESCRIPCIÓN DE LA OBRA ( Marque con una X)**

a. Reparación de aceras y contenes: X

b. Incluye demoliciones de tramos: X

c. Incluye badenes:

d. Otros:

CONSTRUCCION DE ACERAS Y CONTENES

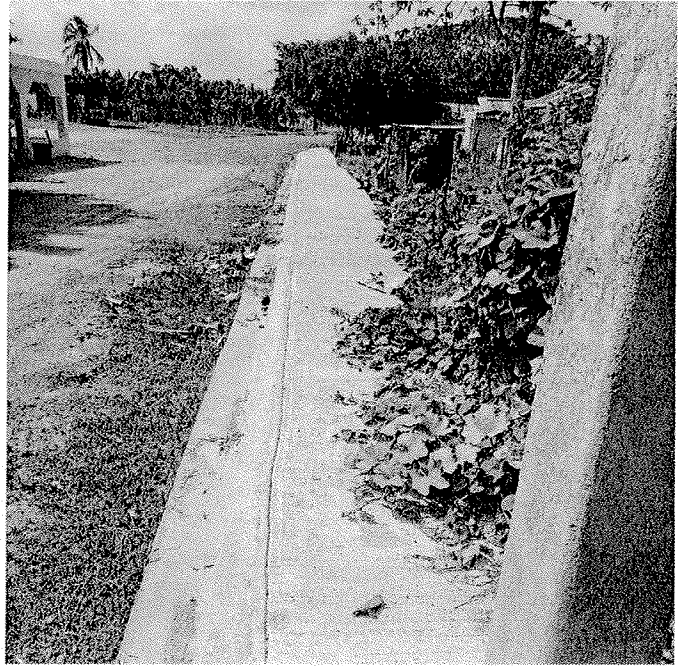
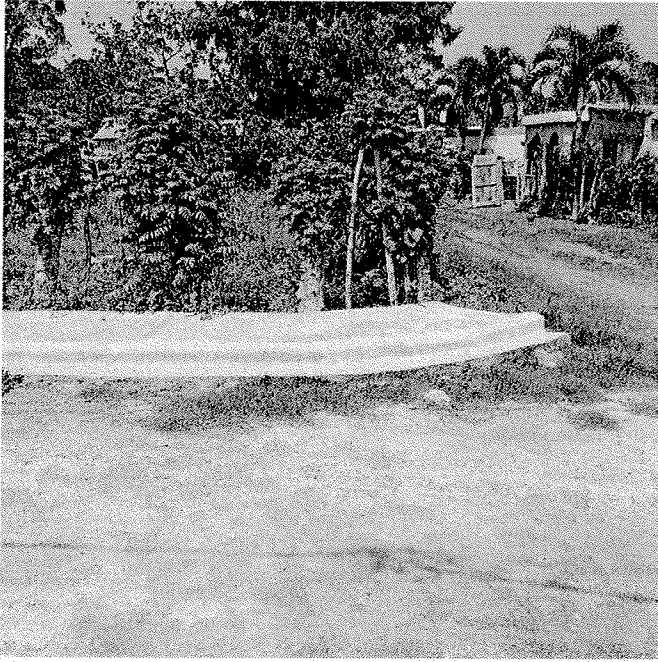
**4- LOCALIZACIÓN DEL PROYECTO**

Localización de cada inicio y fin, de cada uno de los tramos, y proceda a tabular las georreferencias.  
Puede auxiliarse de Google Maps

TRAMOS	NOMBRE DE LA CALLE	INICIO		FINAL		LONGITUD DE ACERAS (m)	ANCHO DE LA ACERA (m)	LONGITUD DE CONTENES (m)	TOTAL DE ACERAS (sumar ambos lados) (m2)	TOTAL DE CONTENES (sumar ambos lados) (m)
		LATITUD	LONGITUD	LATITUD	LONGITUD					
Tramo A	SN	18.6712102	69.3367053	18.67165	69.336902	120.00	1.00	120.00	120.00	120.00
Tramo B	Avda. base Colon	18.6878847	69.3076563	18.6889748	69.307507	110.00	1.60	110.00	176.00	110.00
Tramo C										
Tramo D										
Tramo E										
Tramo F										
Tramo G										
Tramo H										
Tramo I										
Tramo J										
Tramo K										
Tramo L										

aceras = 296 M<sup>2</sup>

Contenes = 230 ML





**5- OBSERVACIONES Y RECOMENDACIONES**

**6- FOTOGRAFÍAS DE LAS CALLES A INTERVENIR**

Anexar imágenes de las obras.

*Suministra los datos de este reporte el Supervisor,*

NOMBRE COMPLETO:

*Enrique E. Hernández*

CÉDULA:

*001-1022049-5*

CODIA:

*21125*

FECHA DE LA VISITA TÉCNICA:

*14/07/2023*

*Valida y aprueba los datos suministrados,*

*Smuelma De Mora Reyes*

Firma y sello

Junta Distrital ó Alcaldía Municipal

