

LIGA MUNICIPAL - DOMINICANA -

SUBSECRETARÍA DE APOYO MUNICIPAL, OBRAS PÚBLICAS, PLANEAMIENTO Y ORDENAMIENTO TERRITORIAL INFORME DE CIERRE DE EJECUCIÓN

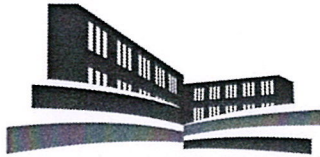
CODIGO: 310101
REGIÓN: VALDESIA
PROVINCIA: SAN JOSÉ DE OCOA
MUNICIPIO: SAN JOSÉ DE OCOA
DISTRITO MUNICIPAL: -

FECHA DE VISITA TÉCNICA: 9 de marzo de 2023
TÉCNICOS:
 1. Ing. Stephanie S. Castro
 2. Ing. Staylin Mendoza

TRAMOS	NOMBRE DE LA CALLE	LONGITUD DE ACERAS (M)	ANCHO DE ACERAS (m)	CANTIDAD DE LADOS CON ACERAS	LONGITUD CONTENES (m)	CANTIDAD DE LADOS CON CONTENES	TOTAL DE ACERAS (m2)	TOTAL DE CONTENES (m)
TRAMO A	SAN RAFAEL	33.10	0.81	2	33.10	2	53.622	66.2
TRAMO B	C/MARTIN MARTINEZ	59.80	0.59	1	69.20	1	35.282	69.2
TRAMO C	C/SAN FRANCISCO	36.30	0.85	1	36.30	1	30.855	36.3
TRAMO D	RESPALDO C/SAN FRANCISCO	50.85	0.95	2	121.90	2	96.35433333	243.8
TRAMO E	SANTA CLARA	53.35	0.78	2	145.35	2	83.226	290.7
TRAMO F	LA ESPERANZA (CALLE 1)	12.20	0.90	1	73.4	2	10.98	146.8
TRAMO G	LA ESPERANZA (CALLE 3)	12.90	0.68	1	27.6	2	8.7075	55.2
TRAMO H	LA ESPERANZA (CALLE 2)				55.3	1		55.3
TRAMO I	EL PUENTE	23.00	0.75	1	156.7	2	17.25	313.4
TRAMO J	LAS CAOBAS				171.9	2		343.8
TRAMO K	BALLONA	139.00	0.66	2	110	2	184.32	220
TRAMO L	LOS RANCHITOS				183.35	2		366.7
Total							520.60	2207.40

AVANCE DE EJECUCIÓN DE OBRA

Monto asignado RD\$ 5,394,933.15
 Monto desembolsado RD\$ 5,394,933.15 (100%)
 Avance de obra 117.72%



LIGA MUNICIPAL — DOMINICANA —

SUBSECRETARÍA DE APOYO MUNICIPAL, OBRAS PÚBLICAS, PLANEAMIENTO Y ORDENAMIENTO TERRITORIAL

REGIÓN: VALDESIA

FECHA DE VISITA TÉCNICA: 9 de marzo de 2023

PROVINCIA: SAN JOSÉ DE OCOA

MUNICIPIO: SAN JOSÉ DE OCOA

DISTRITO MUNICIPAL: -

INFORME DE CIERRE DE EJECUCIÓN

Mediante el presente informe se da constancia que el Gobierno Local ha ejecutado 520.60 metros cuadrados de aceras y 2,207.40 metros lineales de contén, y se valida que se ha ejecutado el 100% o más en volumetría según la proyección estimada.

NOTAS

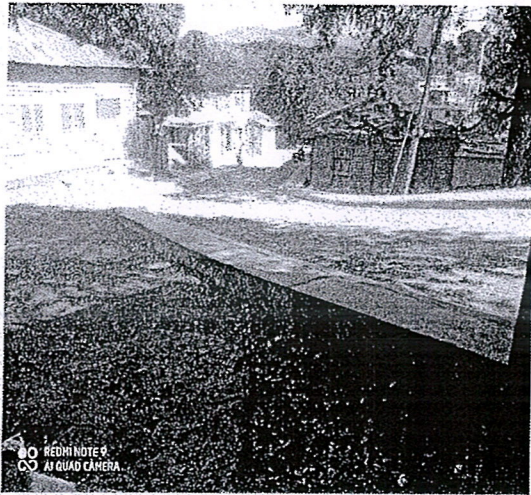
1. En el levantamiento realizado se pudo observar que cumplen con los parámetros recomendados por el programa.
2. En algunas áreas se puede visualizar que se utilizó telford tanto en aceras como en contenes.
3. Debido al alto volumen de agua que circula en la zona cuando llueve, los contenes tienen una batea mayor a lo estándar y esta tendría un ancho de 0.45 metros.

IMÁGENES

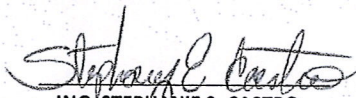


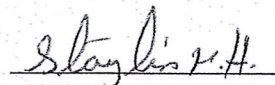


LIGA MUNICIPAL — DOMINICANA —



Suministra los datos de este reporte,


ING. STEPHANIE S. CASTRO
Técnico


ING. STAYLIN MENDOZA
Técnico

