



LIGA MUNICIPAL
— DOMINICANA —

SUBSECRETARÍA DE APOYO MUNICIPAL, OBRAS PÚBLICAS, PLANTEAMIENTO Y ORDENAMIENTO TERRITORIAL

FECHA DE ÚLTIMA VISITA: 13 de septiembre de 2022

TÉCNICOS: 1. Ing. Ana Indhira Rámirez
2. Ing. Danilo Mercado

CODIGO: 310104
REGIÓN: VALDESIA
PROVINCIA: SAN JOSÉ DE OCOA
MUNICIPIO: SAN JOSÉ DE OCOA
DISTRITO MUNICIPAL: EL PINAR

TRAMOS	NOMBRE DE LA CALLE	LONGITUD DE ACERAS (m)	ANCHO DE ACERAS (m)	CANTIDAD DE LADOS CON ACERAS	LONGITUD CONTENES (m)	CANTIDAD DE LADOS CON CONTENES	TOTAL DE ACERAS (m2)	TOTAL DE CONTENES (m)
TRAMO A	FELIPE DIAS				44.50	2		89
TRAMO B	RUMARDA PIMENTEL	89.90	1.25	1	77.90	1	112.375	77.9
TRAMO C	EMORGELIA MANZUETA				53.70	2		107.4
TRAMO D	LA ANTENA				131.9	2		263.8
TRAMO E								
TRAMO F								
TRAMO G								
TRAMO H								
TRAMO I								
TRAMO J								
Total							112.375	538.1

AVANCE DE EJECUCIÓN DE OBRA

Monto asignado RD\$ 3,011,756.24
Monto desembolsado RD\$ 1,505,878.12 (50%)
Avance de obra 50.78%



LIGA MUNICIPAL — DOMINICANA —

SUBSECRETARÍA DE APOYO MUNICIPAL, OBRAS PÚBLICAS, PLANEAMIENTO Y ORDENAMIENTO TERRITORIAL

REGIÓN: VALDESIA

PROVINCIA: SAN JOSÉ DE OCOA

MUNICIPIO: SAN JOSÉ DE OCOA

DISTRITO MUNICIPAL: EL PINAR

FECHA DE ÚLTIMA VISITA: 13 de septiembre de 2022

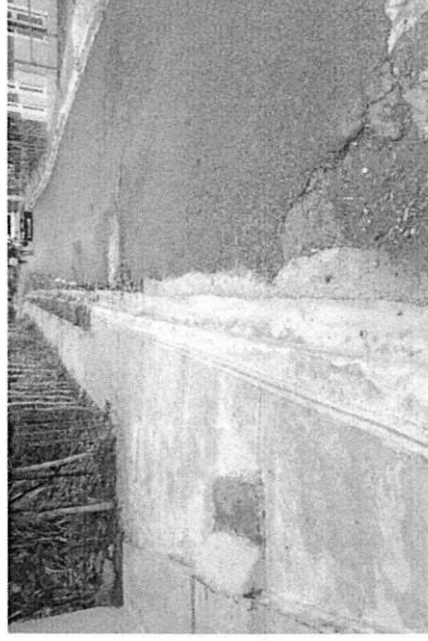
REPORTE

A la fecha de 13/09/2022 se ha ejecutado 112.38 metros cuadrados de aceras y 538.10 metros lineales de contén, lo que corresponde al 50.78% del fondo asignado para este territorio.

NOTAS

1. La Obra cumple con los estándares de calidad recomendados por el programa.
2. Se esta ejecutando via administración.
3. Se estan construyendo más contenes que aceras aprovechando el Plan de Asfalto que se esta ejecutando en dicha comunidad.

IMÁGENES





LIGA MUNICIPAL — DOMINICANA —



Suministra los datos de este reporte,

ING. ANA INDIRA RÁMIREZ

Técnico


ING. DANILO MERCADO

Técnico

