

LIGA MUNICIPAL - DOMINICANA -

SUBSECRETARÍA DE APOYO MUNICIPAL, OBRAS PÚBLICAS, PLANEAMIENTO Y ORDENAMIENTO TERRITORIAL

INFORME DE CIERRE DE EJECUCIÓN

CODIGO: 310105
REGIÓN: VALDESIA
PROVINCIA: SAN JOSÉ DE OCOA
MUNICIPIO: SAN JOSÉ DE OCOA
DISTRITO MUNICIPAL: EL NARANJAL

FECHA DE VISITA TÉCNICA: 24 de mayo de 2022
TÉCNICOS: 1. Ing. Danilo Mercado
 2. Elizabeth García

TRAMOS	NOMBRE DE LA CALLE	LONGITUD DE ACERAS (m)	ANCHO DE ACERAS (m)	CANTIDAD DE LADOS CON ACERAS	LONGITUD CONTENES (m)	CANTIDAD DE LADOS CON CONTENES	TOTAL DE ACERAS (m2)	TOTAL DE CONTENES (m)
TRAMO A	CARRETERA VIEJA	298.90	1.25	1	299.30	1	373.625	299.3
TRAMO B	CARRETERA VIEJA	122.70	0.98	1	119.80	1	120.246	119.8
TRAMO C	CARRETERA VIEJA	477.00	0.50	1	482.30	1	238.5	482.3
TRAMO D								
TRAMO E								
TRAMO F								
TRAMO G								
TRAMO H								
TRAMO I								
TRAMO J								
Total							732.37	901.40

AVANCE DE EJECUCIÓN DE OBRA

Monto asignado RD\$ 2,941,260.88
 Monto desembolsado RD\$ 2,941,260.88 (100%)
 Avance de obra 110.95%



LIGA MUNICIPAL — DOMINICANA —

SUBSECRETARÍA DE APOYO MUNICIPAL, OBRAS PÚBLICAS, PLANEAMIENTO Y ORDENAMIENTO TERRITORIAL

REGIÓN: VALDESIA

FECHA DE VISITA TÉCNICA: 24 de mayo de 2022

PROVINCIA: SAN JOSÉ DE OCOA

MUNICIPIO: SAN JOSÉ DE OCOA

DISTRITO MUNICIPAL: EL NARANJAL

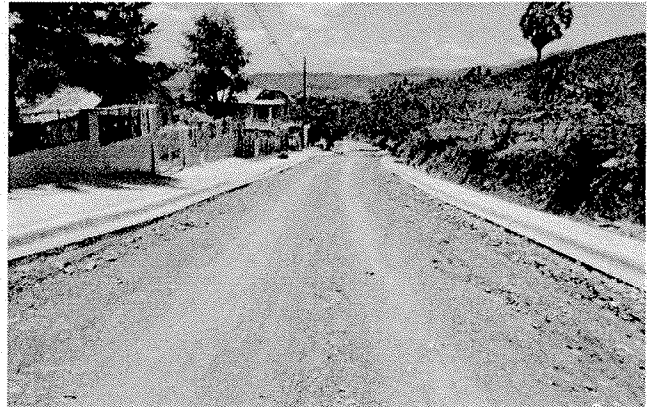
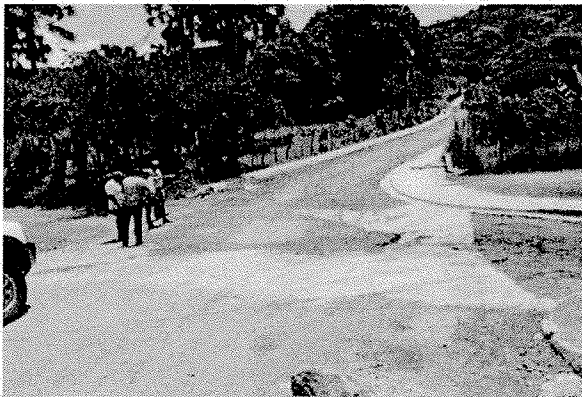
INFORME DE CIERRE DE EJECUCIÓN

Mediante el presente informe se da constancia que el Gobierno Local ha ejecutado 732.37 metros cuadrados de aceras y 901.40 metros lineales de contén, y se valida que se ha ejecutado el 100% o más en volumetría según la proyección estimada.

NOTAS

1. El ancho de acera es variable, desde 0.40 m, 0.50 m y 2.00 m, adecuándose a las condiciones del espacio.
2. Tienen obras complementarias, como enchado de muros y badenes.

IMÁGENES

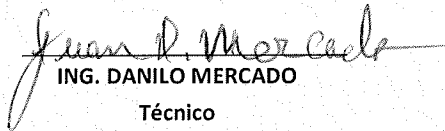


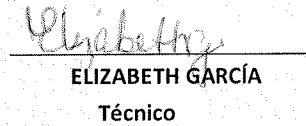


LIGA MUNICIPAL — DOMINICANA —



Suministra los datos de este reporte,


ING. DANILO MERCADO
Técnico


ELIZABETH GARCÍA
Técnico