



# LIGA MUNICIPAL — DOMINICANA —

SUBSECRETARÍA DE APOYO MUNICIPAL, OBRAS PÚBLICAS, PLANEAMIENTO Y ORDENAMIENTO TERRITORIAL

## INFORME DE CIERRE DE EJECUCIÓN

**CODIGO:** 320102

**REGIÓN:** OZAMA

**PROVINCIA:** SANTO DOMINGO

**MUNICIPIO:** SANTO DOMINGO ESTE

**DISTRITO MUNICIPAL:** SAN LUIS

**FECHA DE VISITA TÉCNICA:** 28 de octubre de 2022

**TÉCNICOS:** 1. Ing. Staylin Mendoza  
2. Ing. Edward Acosta

TRAMOS	NOMBRE DE LA CALLE	LONGITUD DE ACERAS (m)	ANCHO DE ACERAS (m)	CANTIDAD DE LADOS CON ACERAS	LONGITUD CONTENES (m)	CANTIDAD DE LADOS CON CONTENES	TOTAL DE ACERAS (m2)	TOTAL DE CONTENES (m)
TRAMO A	C/RESP. JOSE FRANCISCO PE;A GOMEZ				305.50	1		305.5
TRAMO B	C/RESP. JOSE FRANCISCO PE;A GOMEZ	9.70	1.15	1	306.40	1	11.155	306.4
TRAMO C	C/3RA	86.20	1.05	1	86.20	1	90.51	86.2
TRAMO D	C/3RA	75.80	0.76	1	75.80	1	57.608	75.8
TRAMO E	C/LA TORRE				143.9	1		143.9
TRAMO F	C/LA TORRE				150.1	1		150.1
TRAMO G	C/ORIENTACION				283	1		283
TRAMO H	C/ORIENTACION				281.3	1		281.3
TRAMO I	EL NARANJO				181	2		362
TRAMO J	EL NARANJO				102.4	2		204.8
TRAMO K	C/PAZ Y BIEN				150.4	2		300.8
TRAMO L	C/RESP. 18				160.7	2		321.4
TRAMO M	C/RESP. ANACAONA				70.7	2		141.4
TRAMO N	C/MILEDY SANTOS				130.4	1		130.4
TRAMO O	C/MIGUELITO DE LOS SANTOS				124.3	2		248.6
TRAMO P	C/MILEDY SANTOS				153.4	1		153.4
TRAMO Q	C/CRISTO SALVADOR				238.5	2		477
TRAMO R	C/MARIA DE LOS SANTOS				49.5	2		99
TRAMO S	C/2DA				141.5	2		283
TRAMO T	C/4TA				24.4	2		48.8
TRAMO U	C/6TA				49.55	2		99.1
TRAMO V	C/8VA				116.95	2		233.9

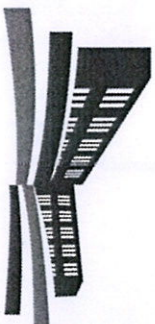


## LIGA MUNICIPAL – DOMINICANA –

TRAMOS	NOMBRE DE LA CALLE	LONGITUD DE ACERAS (m)	ANCHO DE ACERAS (m)	CANTIDAD DE LADOS CON ACERAS	LONGITUD CONTENES (m)	CANTIDAD DE LADOS CON CONTENES	TOTAL DE ACERAS (m2)	TOTAL DE CONTENES (m)
TRAMO W	C/RESP. ORIENTAL				87.75	2		175.5
TRAMO X	C/VIRGINIA FELIZ				77	2		154
Total							159.27	5065.30

### AVANCE DE EJECUCIÓN DE OBRA

Monto asignado RD\$ 8,781,204.77  
Monto desembolsado RD\$ 8,781,204.78 (100%)  
Avance de obra 151.40%



# LIGA MUNICIPAL — DOMINICANA —

SUBSECRETARÍA DE APOYO MUNICIPAL, OBRAS PÚBLICAS, PLANEAMIENTO Y ORDENAMIENTO TERRITORIAL

REGIÓN: OZAMA

FECHA DE VISITA TÉCNICA: 28 de octubre de 2022

PROVINCIA: SANTO DOMINGO

MUNICIPIO: SANTO DOMINGO ESTE

DISTRITO MUNICIPAL: SAN LUIS

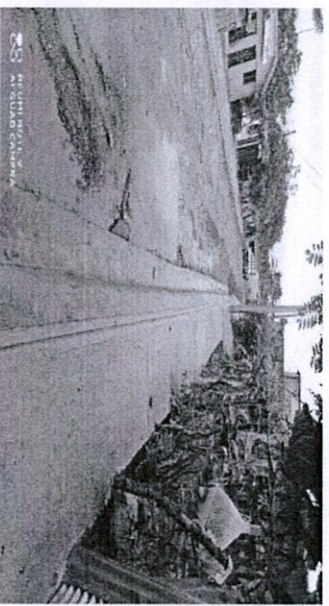
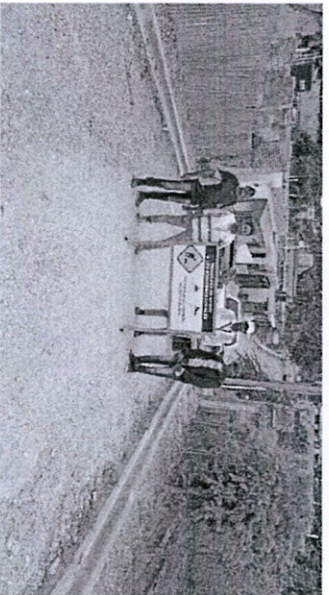
## INFORME DE CIERRE DE EJECUCIÓN

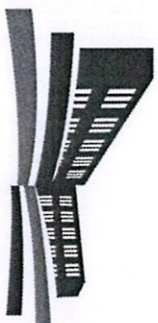
Mediante el presente informe se da constancia que el Gobierno Local ha ejecutado 159.27 metros cuadrados de aceras y 5,065.30 metros lineales de contén, y se valida que se ha ejecutado el 100% o más en volumetría según la proyección estimada.

### NOTAS

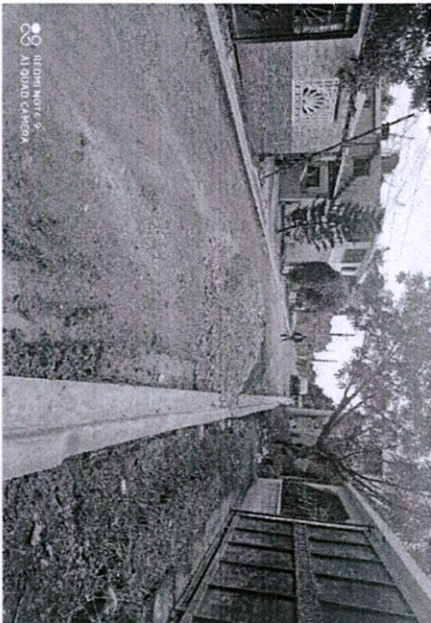
1. Tantos los contenes como las aceras tienen muy buena terminación y estan contruidos bajo los paran
2. No se presentan deficiencia en los niveles de los contenes.
3. Este proyecto fue ejecutado bajo contrato y en diferentes lotes por barrios.
4. En general esta bien ejecutada la construcción de las aceras y contenes.

### IMÁGENES





# LIGA MUNICIPAL — DOMINICANA —



Suministra los datos de este reporte,

  
ING. STAYLIN MENDOZA

Técnico

  
ING. EDWARD ACOSTA

Técnico

