



LIGA MUNICIPAL — DOMINICANA —

SUBSECRETARÍA DE APOYO MUNICIPAL, OBRAS PÚBLICAS, PLANEAMIENTO Y ORDENAMIENTO TERRITORIAL

INFORME DE AVANCE DE OBRA

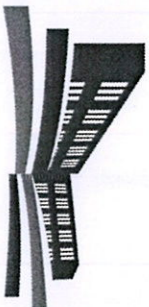
CODIGO: 320401
REGIÓN: OZAMA
PROVINCIA: SANTO DOMINGO
MUNICIPIO: BOCA CHICA
DISTRITO MUNICIPAL: -

FECHA DE VISITA TÉCNICA: 16 de enero de 2023
1. Ing. Staylin Mendoza
TÉCNICOS: 2. Felipe Reyes

TRAMOS	NOMBRE DE LA CALLE	LONGITUD DE ACERAS (m)	ANCHO DE ACERAS (m)	CANTIDAD DE LADOS CON ACERAS	LONGITUD CONTENES (m)	CANTIDAD DE LADOS CON CONTENES	TOTAL DE ACERAS (m2)	TOTAL DE CONTENES (m)
TRAMO A	EL CACHIMBO				93.30	1		93.3
TRAMO B	EL CACHIMBO				176.60	1		176.6
TRAMO C	EL CACHIMBO				122.90	1		122.9
TRAMO D	EL CACHIMBO	97.72	0.75	1			73.29	
TRAMO E	CARACOL	9.00	1.00	1	111.45	2	9	222.9
TRAMO F	RESP. LA MILAGROSA				61.24	2		122.48
TRAMO G	RESP. LA MILAGROSA				40.7	2		81.4
TRAMO H	RESP. LA MILAGROSA				54	2		108
TRAMO I	RESP. LA MILAGROSA				32.5	2		65
TRAMO J	RESP. LA MILAGROSA				35.3	2		70.6
TRAMO K	LOS AMERICANOS				46.7	2		93.4
TRAMO L	LOS AMERICANOS				364.8	2		729.6
TRAMO M	LOS AMERICANOS				110.5	2		221
TRAMO N	CALLE SAN FRANCISCO DE ASI				69.4	2		138.8
TRAMO O	CALLE SAN FRANCISCO DE ASI				43.2	2		86.4
TRAMO P	CALLE RESP. FRANCISCO PEÑA GOMEZ				95.25	2		190.5
TRAMO Q	CALLE LOS CHAPALEA 1				125.25	2		250.5
TRAMO R	CALLE LOS CHAPALEA 2	15.60	1.00		168.85	2		337.7
TRAMO S	CALLE MORENO				128.2	2		256.4
TRAMO T	CALLE RESP. BOLLENECHI BUFON				106	2		212
TRAMO U	CALLE FELIZ OZUNA	45.70	0.92	1	138.2	2	42.044	276.4
Total							124.33	3855.88

AVANCE DE EJECUCIÓN DE OBRA

Monto asignado RD\$ 11,161,670.32
Monto desembolsado RD\$ 11,161,670.32 (100%)
Avance de obra 90.70%



LIGA MUNICIPAL —DOMINICANA—

SUBSECRETARÍA DE APOYO MUNICIPAL, OBRAS PÚBLICAS, PLANEAMIENTO Y ORDENAMIENTO TERRITORIAL

REGIÓN: OZAMA

FECHA DE VISITA TÉCNICA: 16 de enero de 2023

PROVINCIA: SANTO DOMINGO

MUNICIPIO: BOCA CHICA

DISTRITO MUNICIPAL: -

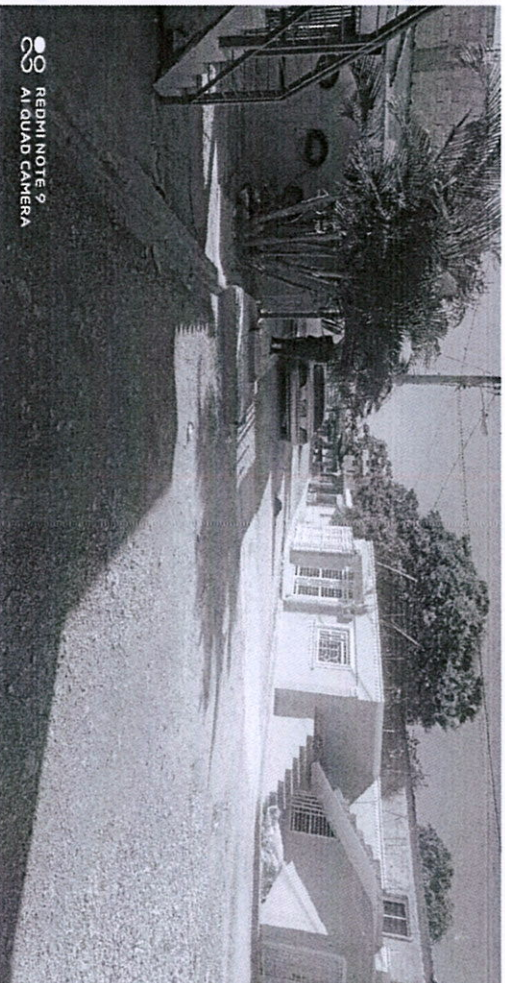
INFORME DE AVANCE DE OBRA

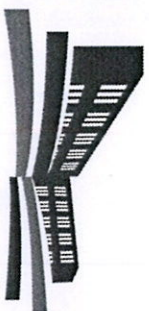
A la fecha de 16/01/yyyy se ha ejecutado 124.33 metros cuadrados de aceras y 3,855.88 metros lineales de contén, lo que corresponde al 90.7% del fondo asignado para este territorio.

NOTAS

1. Se construyeron más metros lineas de contenes que metros cuadrados de aceras.
2. Los contenes presentan buena terminación visual.
3. Varios de los tramos de contenes tenían su muro cabezal con un espesor mayor al habitual y el ancho de su batea de 0.20 m, menor a lo recomendado.
4. Se construyeron varios imbornales con su respectivo filtrantes debido a la topografía de la zona, la cual no tiene un destino final para las aguas.

IMÁGENES





LIGA MUNICIPAL
— DOMINICANA —



REDMI NOTE 9
AI QUAD CAMERA

Suministra los datos de este reporte,


ING. STAYLIN MENDOZA
Técnico


FELIPE REYES
Técnico

