

**LIGA MUNICIPAL
— DOMINICANA —**

Santo Domingo, D.N.
21 de marzo de 2023

Al: Ingeniero
Valentín Santos García
Subsecretario Apoyo Municipal de Obras Públicas, Planeamiento y
Ordenamiento Territorial
Su Despacho-

Vía: Ingeniero
Nelson D. Peña Luna
Director Asesoría Construcciones Municipales
Su Despacho

Asunto: **Remisión de informe de avance de ejecución de San Antonio de Guerra**

En la visita técnica realizada el 15 de noviembre del 2022 se validó la ejecución de 2,135.39 metros cuadrados de aceras y 2,429.00 metros lineales de contenes, con la asignación del 1er y 2do componente del Programa de Aceras y Contenes, en el marco del “Programa de Apoyo a los Gobiernos Locales”.

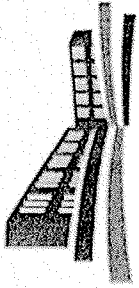
La supervisión privada ha validado la ejecución de 672.70 metros cuadrados de aceras y 927.40 metros lineales de contenes, con los fondos de la asignación del 3er componente del referido programa.

Por lo que, mediante el presente informe se da constancia que el Gobierno Local ha ejecutado 2,826.09 metros cuadrados de acera y 3,356.40 metros lineales de contenes, lo que corresponde al 68.90% de los fondos asignados para este territorio.

Para su conocimiento y fines de lugar,

Camila Moya Lugo
Ingeniera Civil
Dirección Asesoría Construcciones Municipales





LIGA MUNICIPAL - DOMINICANA -

SUBSECRETARÍA DE APOYO MUNICIPAL, OBRAS PÚBLICAS, PLANEAMIENTO Y ORDENAMIENTO TERRITORIAL
INFORME DE CIERRE DE EJECUCIÓN

CODIGO: 320501
REGIÓN: OZAMA
PROVINCIA: SANTO DOMINGO
MUNICIPIO: SAN ANTONIO DE GUERRA
DISTRITO MUNICIPAL: -

FECHA DE VISITA TÉCNICA: 15 de noviembre de 2022
1. Ing. Edward Acosta
TÉCNICOS: 2. Ing. Staylin Mendoza

TRAMOS	NOMBRE DE LA CALLE	LONGITUD DE ACERAS (m)	ANCHO DE ACERAS (m)	CANTIDAD DE LADOS CON ACERAS	LONGITUD CONTENES (m)	CANTIDAD DE LADOS CON CONTENES	TOTAL DE ACERAS (m2)	TOTAL DE CONTENES (m)
TRAMO A	CALLE MERCEDES	434.50	0.90	2	434.50	2	782.1	869
TRAMO B	DONA JULIA CALLE IRA	110.20	1.00	2	110.20	2	220.4	220.4
TRAMO C	RESP. LA MERCEDES IRA	35.70	1.00	2	35.70	2	71.4	71.4
TRAMO D	RESP. LA MERCEDES 2DA	22.80	1.00	2	22.80	2	45.6	45.6
TRAMO E	LA JOYA 1	96.40	1.11	1	96.4	1	106.922	96.4
TRAMO F	LA JOYA 3	50.70	1.00	1	50.7	1	50.7	50.7
TRAMO G	LA JOYA 1	49.70	1.00	1	49.7	1	49.7	49.7
TRAMO H	LA JOYA 2	25.00	1.00	2	25	2	50	50
TRAMO I	LA JOYA 1	29.60	1.00	1	29.6	1	29.6	29.6
TRAMO J	LA REBALOSA	246.40	1.12	2	246.4	2	275.968	492.8
TRAMO K	ENTRADA DE PISINAN CALLE IRA	160.10	1.00	2	160.1	2	320.2	320.2
TRAMO L	CRUCE DE GUERRA	133.20	1.00	1	133.2	1	133.2	133.2
Total							2135.39	2429.00

AVANCE DE EJECUCIÓN DE OBRA

Monto asignado RD\$ 6,751,155.38
Monto desembolsado RD\$ 6,751,155.38 (100%)
Avance de obra 133.34%



LIGA MUNICIPAL
— DOMINICANA —



LIGA MUNICIPAL
— DOMINICANA —

SUBSECRETARÍA DE APOYO MUNICIPAL, OBRAS PÚBLICAS, PLANEAMIENTO Y ORDENAMIENTO TERRITORIAL

REGIÓN: OZAMA

FECHA DE VISITA TÉCNICA: 15 de noviembre de 2022

PROVINCIA: SANTO DOMINGO

MUNICIPIO: SAN ANTONIO DE GUERRA

DISTRITO MUNICIPAL: -

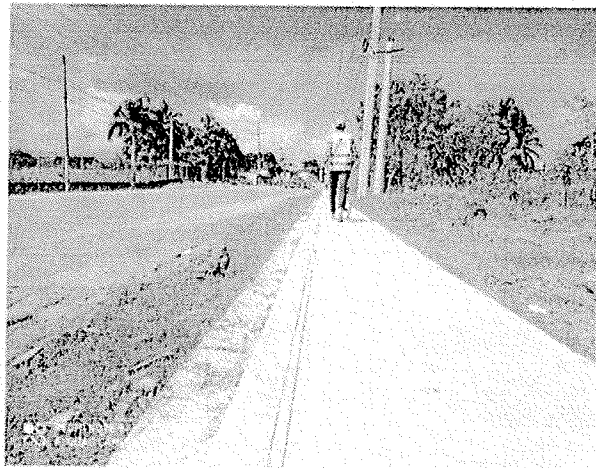
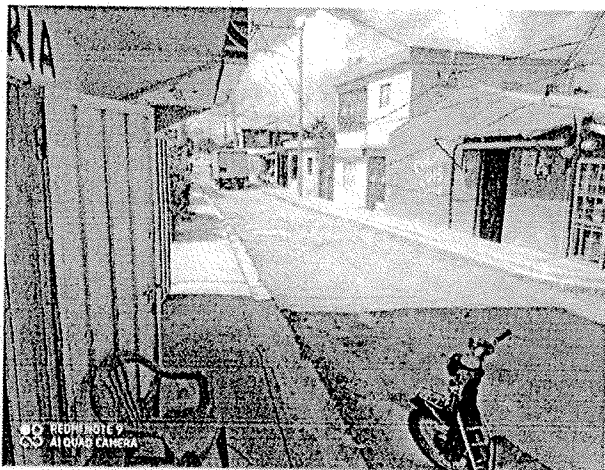
INFORME DE CIERRE DE EJECUCIÓN

Mediante el presente informe se da constancia que el Gobierno Local ha ejecutado 2,135.39 metros cuadrados de aceras y 2,429.00 metros lineales de contén, y se valida que se ha ejecutado el 100% o más en volumetría según la proyección estimada.

NOTAS

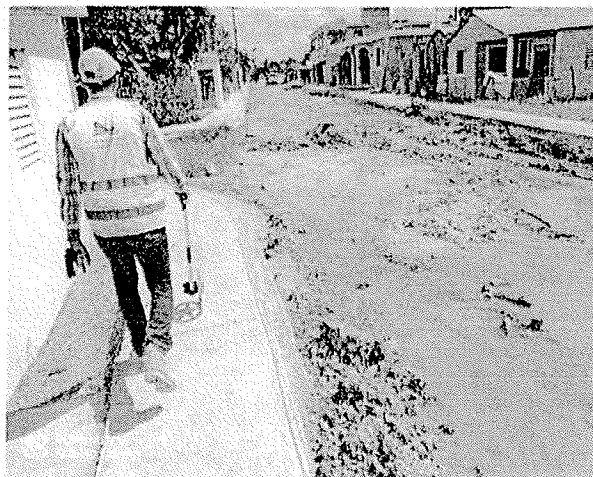
1. Esta obra fue ejecutada por contrato.
2. Esta obra fue ejecutada en cinco diferentes localidades del municipio.
3. La ejecución tanto de las aceras como de los contenes son buenas a excepción de un tramo de aproximadamente 20 ml de acera que tiene malterminación de la misma.

IMÁGENES

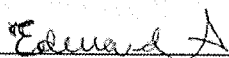




LIGA MUNICIPAL — DOMINICANA —

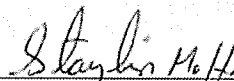


Suministra los datos de este reporte,



ING. EDWARD ACOSTA

Técnico



ING. STÁYLIN MENDOZA

Técnico





Avance 3^{er} Comp.

LIGA MUNICIPAL
— DOMINICANA —

PROGRAMA DE APOYO A LOS GOBIERNOS LOCALES PARA OBRAS DE
INFRAESTRUCTURAS DE COMPETENCIAS MUNICIPALES

REPORTES DE AVANCE DE OBRA (ACERAS Y CONTENES)

1- UBICACIÓN DEL PROYECTO

PROVINCIA:

Santo Domingo

MUNICIPIO:

San Antonio de Guevea

DISTRITO MUNICIPAL:

BARRIO Y/O SECTOR:

Barrio San José

[Empty box for project location details]

2- UNIDAD EJECUTORA (Marque con una X)

a. Gobierno Local

b. Contratista

Razón Social

RNC ó Cédula:

Juan Francisco Silfo Roca
001-1194139-9

3- BREVE DESCRIPCIÓN DE LA OBRA (Marque con una X)

a. Reparación de aceras y contenes:

b. Incluye demoliciones de tramos:

c. Incluye badenes:

d. Otros:

[Empty box for other work description]

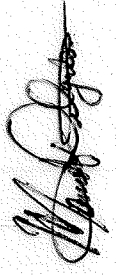
4- LOCALIZACIÓN DEL PROYECTO

Localización de cada inicio y fin, de cada uno de los tramos, y proceda a tabular las georreferencias.
Puede auxiliarse de Google Maps.

TRAMOS	NOMBRE DE LA CALLE	INICIO		FINAL		LONGITUD DE ACERAS (m)	ANCHO DE LA ACERA (m)	LONGITUD DE CONTENES (m)	TOTAL DE ACERAS (sumar ambos lados) (m2)	TOTAL DE CONTENES (sumar ambos lados) (m)
		LATITUD	LONGITUD	LATITUD	LONGITUD					
Tramo A	C. Paulino Mejía	18.560071	-69.703702	18.560006	-69.704003	—	—	54.80	—	54.80
Tramo B	C. Paulino Mejía	18.559997	-69.704093	18.559921	-69.704360	14.80	0.83	57.90	12.28	57.90
Tramo C	C. Paulino Mejía	18.559913	-69.704397	18.559821	-69.704720	—	—	65.40	—	65.40
Tramo D	C. Herrera Mirebal	18.559945	-69.704933	18.560099	-69.704497	—	—	17.80	—	17.80
Tramo E	C. Herrera Mirebal	18.559896	-69.704387	18.559782	-69.704351	—	—	11.70	—	11.70
Tramo F	C. Primer	18.560820	-69.704650	18.560913	-69.704333	64.90	0.93	64.90	60.36	64.90
Tramo G	C. Segundo	18.561748	-69.704912	18.561655	-69.704500	61.90	0.85	61.90	52.62	61.90
Tramo H	C. Segundo	18.561619	-69.704546	18.561523	-69.704859	38.60	1.00	41.60	38.60	41.60
Tramo I	C. Tercera	18.560971	-69.704295	18.561612	-69.704505	140.40	1.10	140.40	754.44	140.40
Tramo J	C. Tercera	18.561640	-69.704556	18.562386	-69.704789	155.40	1.00	155.40	155.40	155.40
Tramo K	C. Tercera	18.562489	-69.704759	18.562483	-69.704856	40.80	1.00	40.80	40.80	40.80
Tramo L	C. Los Argueta	18.562325	-69.705103	18.562417	-69.704797	53.10	1.00	53.10	53.10	53.10

TRAMOS	NOMBRE DE LA CALLE	INICIO		FINAL		LONGITUD DE ACERAS (m)	ANCHO DE LA ACERA (m)	LONGITUD DE CONTENES (m)	TOTAL DE ACERAS (sumar ambos lados) (m ²)	TOTAL DE CONTENES (sumar ambos lados) (m)
		LATITUD	LONGITUD	LATITUD	LONGITUD					
Tramo M	C. San Roque	18.562218	-69.705440	18.562298	-69.705135	61.8	0.75	61.8	46.35	61.80
Tramo N	C. San Roque	18.562426	-69.704762	18.562303	-69.704347	54.40	1.08	54.40	58.75	54.40
Tramo O	C. San Roque	18.562283	-69.704380	18.561761	-69.704174	—	—	45.50	—	45.50
Tramo P										
Tramo Q										
Tramo R										
Tramo S										
Tramo T										
Tramo U										
Tramo V										
Tramo W										
Tramo X										

totales 672.70 927.50



5- OBSERVACIONES Y RECOMENDACIONES

- 1- Corregir Contenedores y aceras. maltratados por uso a destiempo con equipo pesado (indicado a contratista para subsanar).
- 2- no se localizo el libro ilustrativo donde se reflejan los autores de dicha obra.

6- FOTOGRAFÍAS DE LAS CALLES A INTERVENIR

Anexar imágenes de las obras.

Suministra los datos de este reporte el Supervisor,

NOMBRE COMPLETO:

Manuel Alejandro Pilgado Durán

CÉDULA:

001-1812369-4

CODIA:

31150

FECHA DE LA VISITA TÉCNICA:

01/03/2023

Valida y aprueba los datos suministrados,

Manuel Pilgado

Fernando Rojas

Firma y sello

Junta Distrital ó Alcaldía Municipal



