



**LIGA MUNICIPAL
— DOMINICANA —**

Santo Domingo, D.N.
28 de febrero de 2022

A: **CRISTIAN ENCARNACION**
Alcalde de Los Alcarrizos
Sus manos

Asunto: **Datos necesarios para presentar la propuesta de “Construcción de Aceras y Contenes”.**

Muy cortésmente, después de un cordial saludo, le hacemos entrega de la ficha de identificación de proyectos (acera y contenes), con el objetivo de ayudarle a presentar la propuesta de “Construcción de Aceras y Contenes” de forma organizada ajustándola a unos estándares de contenido mínimo que permitan ver su viabilidad.

De igual forma, la ficha de identificación del proyecto debe llenarse y entregarse a la oficina que suscribe (Subsecretaría de Apoyo Municipal de Obras Públicas, Planeamiento y Ordenamiento Territorial), a más tardar el **viernes 11 de marzo del 2022**. Dicha ficha puede ser entregada y solicitada por canales digitales al correo construccionesmunicipales@lmd.gob.do.

Para acompañamiento en el proceso de llenado comuníquese con nosotros vía WhatsApp al siguiente número de teléfono: 849-455-6521, o por teléfono al 809-533-3686 Extensión 5001/170.

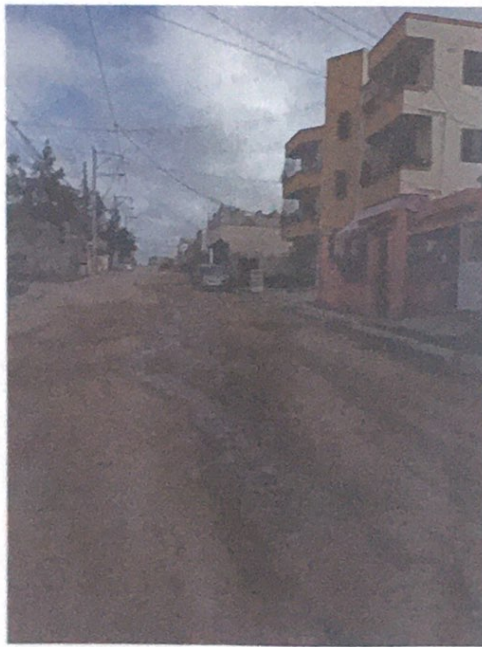
Sin otro particular por el momento, le saluda,

Muy atentamente,

Ing. Valentín Santos García
Subsecretario
Subsecretaría de Apoyo Municipal de Obras Públicas,
Planeamiento y Ordenamiento Territorial









2.2 Entorno inmediato (Edificaciones existentes): Viviendas: Escuelas: Comercio:
Cuartel Policial: Iglesias: Parques: Canchas y/o Play: Otros:

1- REFERENCIAS DEL SITIO

Fotografías de las calles a intervenir

Anexar imágenes de las calles donde se construirá aceras y/o contenes.

Valida y aprueba los datos suministrados,

Do.  
Firma y sello
Alcaldía de Los Alcarrizos, Santo Domingo.

LOS ALCARRIZOS

TRAMOS	NOMBRE DE LA CALLE	INICIO		FINAL		ANCHO DE LA CALLE (m)	LONGITUD DE ACERAS (m)	TOTAL DE ACERAS (sumar ambos lados) (m2)	TOTAL DE CONTENES (sumar ambos lados) (m)
		LATTITUD	LONGITUD	LATTITUD	LONGITUD				
Tramo A	C/ Familia	18.514603 -70.031779	228.00	18.515480 -70.031045	228.00	5.66	228.00	456.00	456.00
Tramo B	C/ De León	18.514440 -70.031747	121.90	18.515263 -70.030947	121.90	5.85	121.90	243.80	243.80
Tramo C	C/ Flores	18.514089 -70.031491	84.00	18.515081 -70.030586	84.00	6.10	84.00	168.00	168.00
Tramo D	C/ Reyes	18.513738 -70.031275	93.50	18.514682 -70.030203	93.50	6.23	83.5	187.00	187.00
Tramo E	C/ Josué	18.513448 -70.031083	5.60	18.514488 -70.030050	5.60	6.11	5.60	11.20	11.20
Tramo F	C/ Ramona	18.513154 -70.030888	25.00	18.514198 -70.029706	25.00	6.20	25.00	50.00	50.00
Tramo G	C/ Pineda	18.512855 -70.030725	166.70	18.513898 -70.029512	166.70	5.89	166.70	333.40	333.40
Tramo H	C/ Mercedes	18.516670 -70.031303	125.50	18.513895 -70.029504	125.50	5.90	125.50	251.00	251.00
Tramo I	C/ Yeny	18.512446 -70.030383	145.00	18.513316 -70.029214	145.00	6.22	145.00	290.00	290.00
Tramo J	C/ Sosa	18.512248 -70.029825	84.00	18.513041 -70.028983	84.00	6.00	84.00	168.00	168.00
Tramo K	C/ Profesores	18.511876 -70.029703	187.50	18.512822 -70.028539	187.50	6.18	187.50	375.00	375.00
Tramo L	C/ La Polla	18.511497 -70.029550	210.00	18.512477 -70.028335	210.00	6.14	210.00	420.00	420.00

LOS ALCARRIZOS

1) UBICACIÓN DEL PROYECTO

PROVINCIA: SANTO DOMINGO

MUNICIPIO: LOS ALCARRIZOS

DISTRITO MUNICIPAL: -

BARRIO Y/O SECTOR:

Residencial Las Mercedes Bloque C

2) UNIDAD EJECUTORA (Marque con una X)

- a. Gobierno Local
- b. Liga Municipal Dominicana

2- BREVE DESCRIPCIÓN DE LA OBRA (Marque con una X)

2.1. Datos técnicos

Los datos requeridos en este numeral son para fines estadísticos. En el marco de este programa solo se contempla la construcción nueva de aceras y contenes, todas las obras de reparación, mejora y obras complementarias como badenes, imbornales, etc., corren con fondos del gobierno local.

- a. Reparación de aceras y contenes:
- b. Incluye demoliciones de tramos:
- c. Incluye badenes:
- d. Otros: Construcción de aceras y contenes

2.2. Nombre, tramos, longitud , ancho y datos georreferenciales de las aceras a intervenir

Tome en su celular la localización de cada inicio y fin, de cada uno de los tramos, y proceda a tabular las georreferencias. Puede auxiliarse de Google Maps.

LOS ALCARRIZOS

PROGRAMA DE APOYO A LOS GOBIERNOS LOCALES PARA OBRAS DE
INFRAESTRUCTURAS DE COMPETENCIAS MUNICIPALES

FICHA DE IDENTIFICACIÓN DE PROYECTOS (ACERAS Y CONTENES)

Llenar la ficha desde el lugar, en presencia de representantes de la junta de vecinos y el Concejo de Regidores. La finalidad es ayudarlo a presentar la propuesta de "Construcción de Aceras y Contenes" de forma organizada ajustándola a unos estándares de contenido mínimo que permitan ver su viabilidad.

Para asistencia comuníquese con nosotros vía WhatsApp al siguiente número de teléfono: 849-455-6521, o por teléfono al 809-533-3686 Extensión 5001/ 170.

Nota: En el marco de este programa solo se contempla la construcción nueva de aceras y contenes, todas las obras de reparación, mejora y obras complementarias como badenes, imbornales, etc., corren a cuenta del gobierno local.

1- ASPECTOS GENERALES

NOTA: Para la formulación de los presupuestos de aceras y contenes se estima que su gobierno local podría construir **6,478.34 metros** de aceras y contenes en conjunto. Dicho estimado se obtiene partiendo del monto otorgado a su territorio y el precio unitario de construcción de aceras y contenes.



**LIGA MUNICIPAL
— DOMINICANA —**

Santo Domingo, D.N.
28 de febrero de 2022

A: **CRISTIAN ENCARNACION**
Alcalde de Los Alcarrizos
Sus manos

Asunto: **Datos necesarios para presentar la propuesta de “Construcción de Aceras y Contenes”.**

Muy cortésmente, después de un cordial saludo, le hacemos entrega de la ficha de identificación de proyectos (acera y contenes), con el objetivo de ayudarle a presentar la propuesta de “Construcción de Aceras y Contenes” de forma organizada ajustándola a unos estándares de contenido mínimo que permitan ver su viabilidad.

De igual forma, la ficha de identificación del proyecto debe llenarse y entregarse a la oficina que suscribe (Subsecretaría de Apoyo Municipal de Obras Públicas, Planeamiento y Ordenamiento Territorial), a más tardar el **viernes 11 de marzo del 2022**. Dicha ficha puede ser entregada y solicitada por canales digitales al correo construccionesmunicipales@lmd.gob.do.

Para acompañamiento en el proceso de llenado comuníquese con nosotros vía WhatsApp al siguiente número de teléfono: 849-455-6521, o por teléfono al 809-533-3686 Extensión 5001/170.

Sin otro particular por el momento, le saluda,

Muy atentamente,

Ing. Valentín Santos García
Subsecretario
Subsecretaría de Apoyo Municipal de Obras Públicas,
Planeamiento y Ordenamiento Territorial



**LIGA MUNICIPAL
— DOMINICANA —**

**PROGRAMA DE APOYO A LOS GOBIERNOS LOCALES PARA OBRAS DE
INFRAESTRUCTURAS DE COMPETENCIAS MUNICIPALES**

FICHA DE IDENTIFICACIÓN DE PROYECTOS (ACERAS Y CONTENES)

Llenar la ficha desde el lugar, en presencia de representantes de la junta de vecinos y el Concejo de Regidores. La finalidad es ayudarlo a presentar la propuesta de "Construcción de Aceras y Contenes" de forma organizada ajustándola a unos estándares de contenido mínimo que permitan ver su viabilidad.

Para asistencia comuníquese con nosotros vía WhatsApp al siguiente número de teléfono: 849-455-6521, o por teléfono al 809-533-3686 Extensión 5001/ 170.

Nota: En el marco de este programa solo se contempla la construcción nueva de aceras y contenes, todas las obras de reparación, mejora y obras complementarias como badenes, imbornales, etc., corren a cuenta del gobierno local.

1- ASPECTOS GENERALES

NOTA: Para la formulación de los presupuestos de aceras y contenes se estima que su gobierno local podría construir **6,478.34 metros** de aceras y contenes en conjunto. Dicho estimado se obtiene partiendo del monto otorgado a su territorio y el precio unitario de construcción de aceras y contenes.

LOS ALCARRIZOS

1) UBICACIÓN DEL PROYECTO

PROVINCIA: SANTO DOMINGO

MUNICIPIO: LOS ALCARRIZOS

DISTRITO MUNICIPAL: -

BARRIO Y/O SECTOR:

Juana Saltitopa 2da

2) UNIDAD EJECUTORA (Marque con una X)

- a. Gobierno Local
- b. Liga Municipal Dominicana

2- BREVE DESCRIPCIÓN DE LA OBRA (Marque con una X)

2.1. Datos técnicos

Los datos requeridos en este numeral son para fines estadísticos. En el marco de este programa solo se contempla la construcción nueva de aceras y contenes, todas las obras de reparación, mejora y obras complementarias como badenes, imbornales, etc., corren con fondos del gobierno local.

- a. Reparación de aceras y contenes:
- b. Incluye demoliciones de tramos:
- c. Incluye badenes:
- d. Otros: Construcción de aceras y contenes

2.2. Nombre, tramos, longitud , ancho y datos georreferenciales de las aceras a intervenir

Tome en su celular la localización de cada inicio y fin, de cada uno de los tramos, y proceda a tabular las georreferencias. Puede auxiliarse de Google Maps.

LOS ALCARRIZOS

TRAMOS	NOMBRE DE LA CALLE	INICIO		FINAL		ANCHO DE LA CALLE (m)	LONGITUD DE ACERAS (m)	TOTAL DE ACERAS (sumar ambos lados) (m ²)	TOTAL DE CONTENES (sumar ambos lados) (m)
		LATTITUD	LONGITUD	LATTITUD	LONGITUD				
Tramo A	C/Central	18.517205 -70.045711	71.60	18.514301 -70.047778	71.60	5.83	71.60	143.20	143.20
Tramo B	peatón 7	18.518176 -70.048080	29.20	18.517586 -70.048317	29.20	4.58	21.00	25.20	58.40
Tramo C	C/ Restauración	18.519217 -70.044775	288.00	18.517942 -70.043074	288.00	5.67	288.00	460.80	576
Tramo D	peatón la Paz	18.518013 -70.040187	75.00	18.518236 -70.039850	75.00	4.33	-	-	75.00
Tramo E	C/Resp. Lupatón	18.520155 -70.040433	38.00	18.518701 -70.040845	38.00	5.89	38.00	76.00	76.00
Tramo F	C/ Lupatón	18.520016 -70.040152	170.00	18.520577 -70.040890	170.00	5.10	-	-	340.00
Tramo G	C/ Central	18.520385 -70.045013	215.35	18.519207 -70.044866	215.35	5.98	63.00	126.00	430.70
Tramo H									
Tramo I									
Tramo J									
Tramo K									
Tramo L									

LOS ALCARZOS

2.2 Entorno inmediato (Edificaciones existentes): Viviendas: Escuelas: Comercio:
Cuartel Policial: Iglesias: Parques: Canchas y/o Play: Otros:

1- REFERENCIAS DEL SITIO

Fotografías de las calles a intervenir

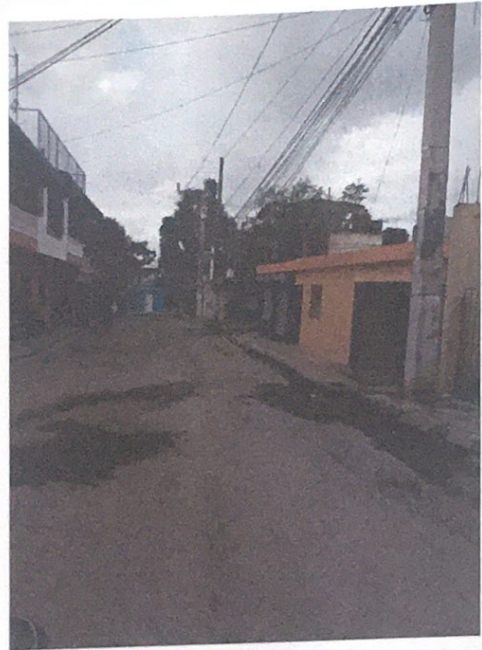
Anexar imágenes de las calles donde se construirá aceras y/o contenes.

Valida y aprueba los datos suministrados,

D^o.  
Firma y sello
Alcaldía de Los Alcarizos, Santo Domingo.

LOS ALCARRIZOS









**LIGA MUNICIPAL
— DOMINICANA —**

Santo Domingo, D.N.
28 de febrero de 2022

A: **CRISTIAN ENCARNACION**
Alcalde de Los Alcarrizos
Sus manos

Asunto: **Datos necesarios para presentar la propuesta de “Construcción de Aceras y Contenes”.**

Muy cortésmente, después de un cordial saludo, le hacemos entrega de la ficha de identificación de proyectos (acera y contenes), con el objetivo de ayudarle a presentar la propuesta de “Construcción de Aceras y Contenes” de forma organizada ajustándola a unos estándares de contenido mínimo que permitan ver su viabilidad.

De igual forma, la ficha de identificación del proyecto debe llenarse y entregarse a la oficina que suscribe (Subsecretaría de Apoyo Municipal de Obras Públicas, Planeamiento y Ordenamiento Territorial), a más tardar el **viernes 11 de marzo del 2022**. Dicha ficha puede ser entregada y solicitada por canales digitales al correo construccionesmunicipales@lmd.gob.do.

Para acompañamiento en el proceso de llenado comuníquese con nosotros vía WhatsApp al siguiente número de teléfono: 849-455-6521, o por teléfono al 809-533-3686 Extensión 5001/170.

Sin otro particular por el momento, le saluda,

Muy atentamente,

Ing. Valentín Santos García
Subsecretario
Subsecretaría de Apoyo Municipal de Obras Públicas,
Planeamiento y Ordenamiento Territorial



LIGA MUNICIPAL
— DOMINICANA —

PROGRAMA DE APOYO A LOS GOBIERNOS LOCALES PARA OBRAS DE INFRAESTRUCTURAS DE COMPETENCIAS MUNICIPALES

FICHA DE IDENTIFICACIÓN DE PROYECTOS (ACERAS Y CONTENES)

Llenar la ficha desde el lugar, en presencia de representantes de la junta de vecinos y el Concejo de Regidores. La finalidad es ayudarlo a presentar la propuesta de "Construcción de Aceras y Contenes" de forma organizada ajustándola a unos estándares de contenido mínimo que permitan ver su viabilidad.

Para asistencia comuníquese con nosotros vía WhatsApp al siguiente número de teléfono: 849-455-6521, o por teléfono al 809-533-3686 Extensión 5001/ 170.

Nota: En el marco de este programa solo se contempla la construcción nueva de aceras y contenes, todas las obras de reparación, mejora y obras complementarias como badenes, imbornales, etc., corren a cuenta del gobierno local.

1- ASPECTOS GENERALES

NOTA: Para la formulación de los presupuestos de aceras y contenes se estima que su gobierno local podría construir **6,478.34 metros** de aceras y contenes en conjunto. Dicho estimado se obtiene partiendo del monto otorgado a su territorio y el precio unitario de construcción de aceras y contenes.

LOS ALCARRIZOS

1) UBICACIÓN DEL PROYECTO

PROVINCIA: SANTO DOMINGO

MUNICIPIO: LOS ALCARRIZOS

DISTRITO MUNICIPAL: -

BARRIO Y/O SECTOR:

La Esmeralda

2) UNIDAD EJECUTORA (Marque con una X)

- a. Gobierno Local
- b. Liga Municipal Dominicana

2- BREVE DESCRIPCIÓN DE LA OBRA (Marque con una X)

2.1. Datos técnicos

Los datos requeridos en este numeral son para fines estadísticos. En el marco de este programa solo se contempla la construcción nueva de aceras y contenes, todas las obras de reparación, mejora y obras complementarias como badenes, imbornales, etc., corren con fondos del gobierno local.

- a. Reparación de aceras y contenes:
- b. Incluye demoliciones de tramos:
- c. Incluye badenes:
- d. Otros: Construcción de aceras y contenes

2.2. Nombre, tramos, longitud , ancho y datos georreferenciales de las aceras a intervenir

Tome en su celular la localización de cada inicio y fin, de cada uno de los tramos, y proceda a tabular las georreferencias. Puede auxiliarse de Google Maps.

LOS ALCARRIZOS

TRAMOS	NOMBRE DE LA CALLE	INICIO		FINAL		ANCHO DE LA CALLE (m)	LONGITUD DE ACERAS (m)	TOTAL DE ACERAS (sumar ambos lados) (m2)	TOTAL DE CONTENES (sumar ambos lados) (m)
		LATITUD	LONGITUD	LATITUD	LONGITUD				
Tramo A	C/ Jade	18.532240 -70.041521	217.10	18.530429 -70.041045	217.10	6.1	217.10	434.20	434.20
Tramo B	C/ Topacio	18.531670 -70.041410	84.70	18.532204 -70.041753	84.70	5.88	84.70	169.40	169.40
Tramo C	C/ Gema	18.531570 -70.042151	56.90	18.531994 -70.042273	56.90	6.00	56.90	113.80	113.80
Tramo D	C/ Respaldo Jade	18.532188 -70.042022	56.90	18.530275 -70.041366	56.90	5.78	56.90	113.80	113.80
Tramo E	C/ Cristal	18.530760 -70.041580	182.70	18.531098 -70.040643	182.70	5.46	182.70	365.40	365.40
Tramo F	C/ Ambar	18.530617 -70.040532	225.80	18.532371 -70.041112	225.80	5.82	225.80	451.60	451.60
Tramo G	C/ Cordalina	18.531268 -70.041818	71.40	18.531065 -70.042290	71.40	5.74	71.40	142.80	142.80
Tramo H									
Tramo I									
Tramo J									
Tramo K									
Tramo L									

LOS ALCARIZOS

Tramo M																					
Tramo N																					
Tramo O																					
Tramo P																					
Tramo Q																					
Tramo R																					
Tramo S																					
Tramo T																					
Tramo U																					
Tramo V																					
Tramo W																					
Tramo X																					
Tramo Y																					
Tramo Z																					

LOS ALCARRIZOS

2.2 Entorno inmediato (Edificaciones existentes): Viviendas: Escuelas: Comercio:
Cuartel Policial: Iglesias: Parques: Canchas y/o Play: Otros:

1- REFERENCIAS DEL SITIO

Fotografías de las calles a intervenir

Anexar imágenes de las calles donde se construirá aceras y/o contenes.

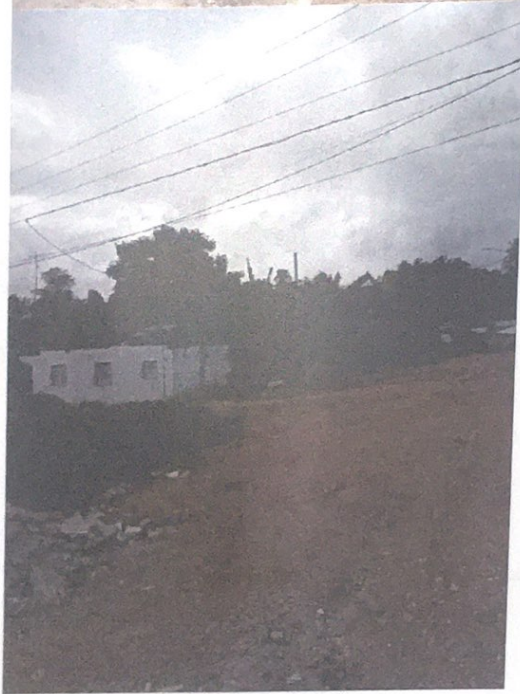
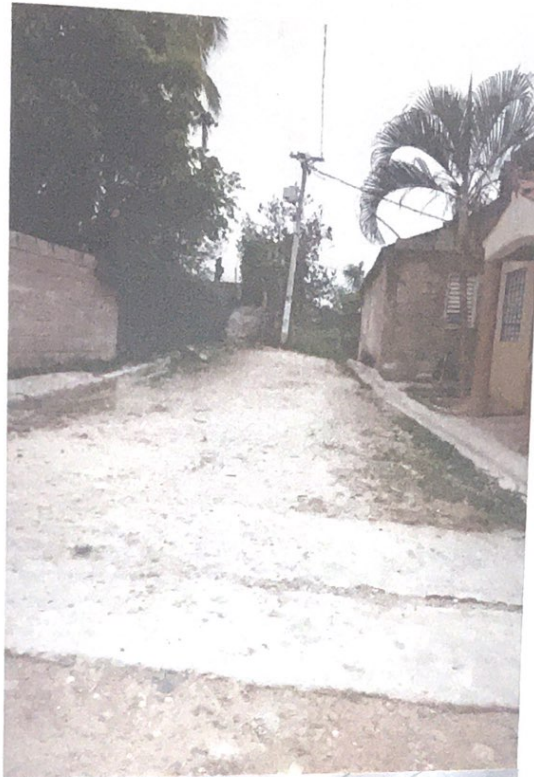
Valida y aprueba los datos suministrados,

D^{to.} 
Firma y sello
Alcaldía de Los Alcarrizos, Santo Domingo.



LOS ALCARRIZOS







**LIGA MUNICIPAL
— DOMINICANA —**

Santo Domingo, D.N.
28 de febrero de 2022

A: **CRISTIAN ENCARNACION**
Alcalde de Los Alcarrizos
Sus manos

Asunto: **Datos necesarios para presentar la propuesta de “Construcción de Aceras y Contenes”.**

Muy cortésmente, después de un cordial saludo, le hacemos entrega de la ficha de identificación de proyectos (acera y contenes), con el objetivo de ayudarlo a presentar la propuesta de “Construcción de Aceras y Contenes” de forma organizada ajustándola a unos estándares de contenido mínimo que permitan ver su viabilidad.

De igual forma, la ficha de identificación del proyecto debe llenarse y entregarse a la oficina que suscribe (Subsecretaría de Apoyo Municipal de Obras Públicas, Planeamiento y Ordenamiento Territorial), a más tardar el **viernes 11 de marzo del 2022**. Dicha ficha puede ser entregada y solicitada por canales digitales al correo construccionesmunicipales@lmd.gob.do.

Para acompañamiento en el proceso de llenado comuníquese con nosotros vía WhatsApp al siguiente número de teléfono: 849-455-6521, o por teléfono al 809-533-3686 Extensión 5001/170.

Sin otro particular por el momento, le saluda,

Muy atentamente,

Ing. Valentín Santos García
Subsecretario
Subsecretaría de Apoyo Municipal de Obras Públicas,
Planeamiento y Ordenamiento Territorial



LIGA MUNICIPAL
— DOMINICANA —

PROGRAMA DE APOYO A LOS GOBIERNOS LOCALES PARA OBRAS DE
INFRAESTRUCTURAS DE COMPETENCIAS MUNICIPALES

FICHA DE IDENTIFICACIÓN DE PROYECTOS (ACERAS Y CONTENES)

Llenar la ficha desde el lugar, en presencia de representantes de la junta de vecinos y el Concejo de Regidores. La finalidad es ayudarlo a presentar la propuesta de "Construcción de Aceras y Contenes" de forma organizada ajustándola a unos estándares de contenido mínimo que permitan ver su viabilidad.

Para asistencia comuníquese con nosotros vía WhatsApp al siguiente número de teléfono: 849-455-6521, o por teléfono al 809-533-3686 Extensión 5001/ 170.

Nota: En el marco de este programa solo se contempla la construcción nueva de aceras y contenes, todas las obras de reparación, mejora y obras complementarias como badenes, imbornales, etc., corren a cuenta del gobierno local.

1- ASPECTOS GENERALES

NOTA: Para la formulación de los presupuestos de aceras y contenes se estima que su gobierno local podría construir **6,478.34 metros** de aceras y contenes en conjunto. Dicho estimado se obtiene partiendo del monto otorgado a su territorio y el precio unitario de construcción de aceras y contenes.

LOS ALCARRIZOS

1) UBICACIÓN DEL PROYECTO

PROVINCIA: SANTO DOMINGO

MUNICIPIO: LOS ALCARRIZOS

DISTRITO MUNICIPAL: -

BARRIO Y/O SECTOR:

Villa progreso

2) UNIDAD EJECUTORA (Marque con una X)

- a. Gobierno Local
- b. Liga Municipal Dominicana

2- BREVE DESCRIPCIÓN DE LA OBRA (Marque con una X)

2.1. Datos técnicos

Los datos requeridos en este numeral son para fines estadísticos. En el marco de este programa solo se contempla la construcción nueva de aceras y contenes, todas las obras de reparación, mejora y obras complementarias como badenes, imbornales, etc., corren con fondos del gobierno local.

- a. Reparación de aceras y contenes:
- b. Incluye demoliciones de tramos:
- c. Incluye badenes:
- d. Otros: Construcción de aceras y contenes

2.2. Nombre, tramos, longitud , ancho y datos georreferenciales de las aceras a intervenir

Tome en su celular la localización de cada inicio y fin, de cada uno de los tramos, y proceda a tabular las georreferencias. Puede auxiliarse de Google Maps.

LOS ALCARRIZOS

TRAMOS	NOMBRE DE LA CALLE	INICIO		FINAL		ANCHO DE LA CALLE (m)	LONGITUD DE ACERAS (m)	TOTAL DE ACERAS (sumar ambos lados) (m2)	TOTAL DE CONTENES (sumar ambos lados) (m)
		LATITUD	LONGITUD	LATITUD	LONGITUD				
Tramo A	C/Santa Fe	18.528756 -70.046848	122.87	18.530813 -70.048903	122.87	6.33	122.87	245.74	245.74
Tramo B	C/Sánchez	18.529189 -70.047237	253.66	18.528392 -70.048497	253.66	5.91	253.66	507.32	507.32
Tramo C	C/Princesa	18.529286 -70.047661	253.66	18.528634 -70.048704	253.66	5.73	253.66	507.32	507.32
Tramo D	C/Hermanos delme	18.529109 -70.047438	164.94	18.531684 -70.047605	164.94	5.80	164.94	329.88	329.88
Tramo E	C/Juan Pablo Duarte	18.529704 -70.048011	289.63	18.529370 -70.048218	289.630	5.66	289.63	579.26	579.26
Tramo F	C/Boy scout 1era	18.528340 -70.049432	45.73	18.528969 -70.048223	45.73	5.54	45.73	91.46	91.46
Tramo G	C/Boy scout 2da	18.529807 -70.048045	45.73	18.530481 -70.047248	45.73	5.63	45.73	91.46	91.46
Tramo H	C/Boy scout 3era	18.530100 -70.048231	45.73	18.530625 -70.047492	45.73	5.21	45.73	91.46	91.46
Tramo I									
Tramo J									
Tramo K									
Tramo L									

LOS ALCARRIZOS

Tramo M																					
Tramo N																					
Tramo O																					
Tramo P																					
Tramo Q																					
Tramo R																					
Tramo S																					
Tramo T																					
Tramo U																					
Tramo V																					
Tramo W																					
Tramo X																					
Tramo Y																					
Tramo Z																					

LOS ALCARRIZOS

2.2 Entorno inmediato (Edificaciones existentes): Viviendas: Escuelas: Comercio:
Cuartel Policial: Iglesias: Parques: Canchas y/o Play: Otros:

1- REFERENCIAS DEL SITIO

Fotografías de las calles a intervenir

Anexar imágenes de las calles donde se construirá aceras y/o contenes.

Valida y aprueba los datos suministrados,

Dr. 
Firma y sello
Alcaldía de Los Alcarrizos, Santo Domingo.



LOS ALCARRIZOS

