



LIGA MUNICIPAL — DOMINICANA —

SUBSECRETARÍA DE APOYO MUNICIPAL, OBRAS PÚBLICAS, PLANEAMIENTO Y ORDENAMIENTO TERRITORIAL

INFORME DE CIERRE DE EJECUCIÓN

CODIGO: 320702
REGIÓN: OZAMA
PROVINCIA: SANTO DOMINGO
MUNICIPIO: PEDRO BRAND
DISTRITO MUNICIPAL: LA GUÁYIGA

FECHA DE VISITA TÉCNICA: 28 de junio de 2023

TÉCNICOS: 1. Ing. Ana Indhira Ramírez
 2. Elizabeth García

TRAMOS	NOMBRE DE LA CALLE	LONGITUD DE ACERAS (m)	ANCHO DE ACERAS (m)	CANTIDAD DE LADOS CON ACERAS	LONGITUD CONTENES (m)	CANTIDAD DE LADOS CON CONTENES	TOTAL DE ACERAS (m ²)	TOTAL DE CONTENES (m)
TRAMO A	CALLE PRINCIPAL	117.20	0.80	2.00	117.20	2.00	187.52	234.40
TRAMO B	CALLE PRINCIPAL				14.20	1.00		14.20
TRAMO C	CALLE PRINCIPAL	47.30	0.80	2.00	47.30	2.00	75.68	94.60
TRAMO D	CALLE PRINCIPAL	8.80	1.00	1.00	8.80	1.00	8.80	8.80
TRAMO E	CALLE PRINCIPAL	57.60	0.75	1.00	57.60	2.00	43.20	115.20
TRAMO F	CALLE PRINCIPAL				5.30	2.00		10.60
TRAMO G	CALLE PRINCIPAL	11.40	1.05	1.00	16.80	1.00	11.97	16.80
TRAMO H	CALLE PRINCIPAL	24.4	0.75	1.00	37.80	2.00		75.60
TRAMO I	CALLE PRINCIPAL				24.30	1.00		24.30
TRAMO J	CALLE PRINCIPAL				9.30	1.00		9.30
TRAMO K	CALLE PRINCIPAL				9.3	1.00		
TRAMO L	CALLE PRINCIPAL LOS COQUITOS III	422.65	0.92	2.00	495.50	2.00	775.85	991.00
TRAMO M	LOS COQUITOS	110.60	1.00	2.00	110.60	2.00	221.20	221.20
TRAMO N								
Total							1,324.22	1,816.00

AVANCE DE EJECUCIÓN DE OBRA

Monto asignado RD\$ 5,125,098.61
 Monto desembolsado RD\$ 5,125,098.61 (100%)
 Avance de obra 124.54%

SUBSECRETARÍA DE APOYO MUNICIPAL, OBRAS PÚBLICAS, PLANEAMIENTO Y ORDENAMIENTO TERRITORIAL

REGIÓN: OZAMA

FECHA DE VISITA TÉCNICA: 28 de junio de 2023

PROVINCIA: SANTO DOMINGO

MUNICIPIO: PEDRO BRAND

DISTRITO MUNICIPAL: LA GUÁYIGA

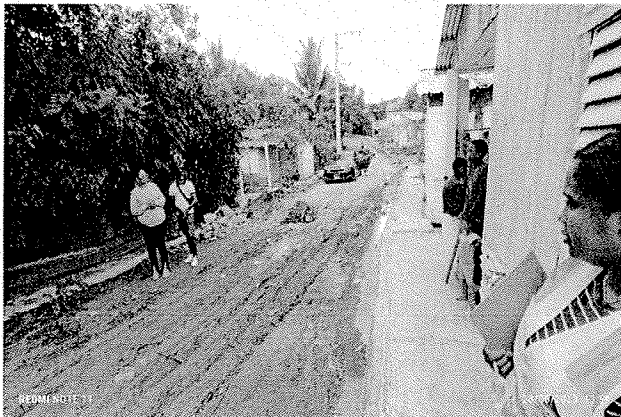
INFORME DE CIERRE DE EJECUCIÓN

Mediante el presente informe se da constancia que el Gobierno Local ha ejecutado 1,324.22 metros cuadrados de aceras y 1,816.00 metros lineales de contén, y se valida que se ha ejecutado el 100% o más en volumetría según la proyección estimada.

NOTAS

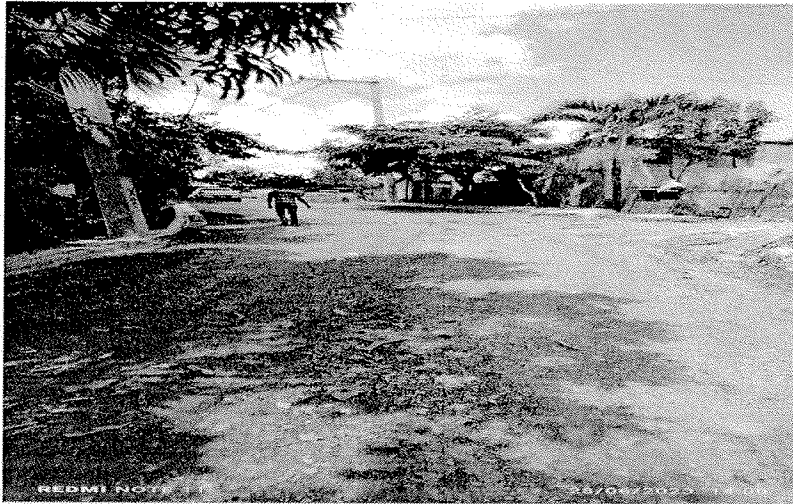
1. En esta visita pudimos observar que las aceras y contenes a la fecha presentan buena terminación.
2. En uno de los tramos se presentó leves deterioros a causa de la construcción de una vivienda.

IMÁGENES

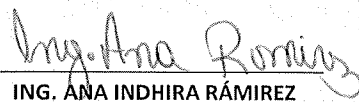




LIGA MUNICIPAL — DOMINICANA —



Suministra los datos de este reporte,


ING. ANA INDHIRA RÁMIREZ

Técnico


ELIZABETH GARCÍA

Técnico