

Santo Domingo, D.N.
26 de enero del 2024

Al: Ingeniero
Valentín Santos García
Subsecretario Apoyo Municipal de Obras Públicas, Planeamiento y
Ordenamiento Territorial
Su Despacho-

Vía: Ingeniero
Nelson D. Peña Luna
Director Asesoría Construcciones Municipales
Su Despacho

Asunto: **Remisión de informe de cierre de ejecución de Paya.**

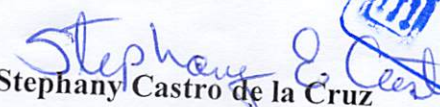
En la visita técnica realizada el 05 de octubre de 2022 se validó la ejecución de 1,876.30 metros lineales de contenes, con la asignación del 1er y 2do componente del Programa de Aceras y Contenes, en el marco del "Programa de Apoyo a los Gobiernos Locales".

La supervisión externa ha validado la ejecución de 902.40 metros lineales de contenes, con los fondos de la asignación del 3er componente del referido programa.

Mediante el presente informe se da constancia de que se ha ejecutado 2,778.70 metros lineales de contenes, lo que corresponde al 100% o más de los fondos asignados para este territorio.

Nota: el gobierno local decidió hacer solo contenes para impactar mas comunidades y aprovechar el programa de asfalto

Para su conocimiento y fines de lugar,


Stephany Castro de la Cruz
Ingeniera Civil
Dirección Asesoría Construcciones Municipales





LIGA MUNICIPAL — DOMINICANA —

SUBSECRETARÍA DE APOYO MUNICIPAL, OBRAS PÚBLICAS, PLANEAMIENTO Y ORDENAMIENTO TERRITORIAL

INFORME DE CIERRE DE EJECUCIÓN

CODIGO: 170105
REGIÓN: VALDESIA
PROVINCIA: PERAVIA
MUNICIPIO: BANÍ
DISTRITO MUNICIPAL: PAYA

FECHA DE VISITA TÉCNICA: 5 de octubre de 2022

TÉCNICOS: 1. Ing. Ana Indhira Rámirez
2. César De Los Santos

TRAMOS	NOMBRE DE LA CALLE	LONGITUD DE ACERAS (m)	ANCHO DE ACERAS (m)	CANTIDAD DE LADOS CON ACERAS	LONGITUD CONTENES (m)	CANTIDAD DE LADOS CON CONTENES	TOTAL DE ACERAS (m2)	TOTAL DE CONTENES (m)
TRAMO A	PROLONGACION CALLE DUARTE				1,436.20	1.00		1,436.20
TRAMO B	PROLONGACION CALLE DUARTE				157.30	1.00		157.30
TRAMO C	PROLONGACION CALLE DUARTE				282.80	1.00		282.80
Total							-	1,876.30

AVANCE DE EJECUCIÓN DE OBRA

Monto asignado RD\$ 4,139,356.60
Monto desembolsado RD\$ 2,069,678.30 (50%)
Avance de obra 116.64%





LIGA MUNICIPAL — DOMINICANA —

SUBSECRETARÍA DE APOYO MUNICIPAL, OBRAS PÚBLICAS, PLANEAMIENTO Y ORDENAMIENTO TERRITORIAL

REGIÓN: VALDESIA
PROVINCIA: PERAVIA
MUNICIPIO: BANÍ
DISTRITO MUNICIPAL: PAYA

FECHA DE VISITA TÉCNICA: 5 de octubre de 2022

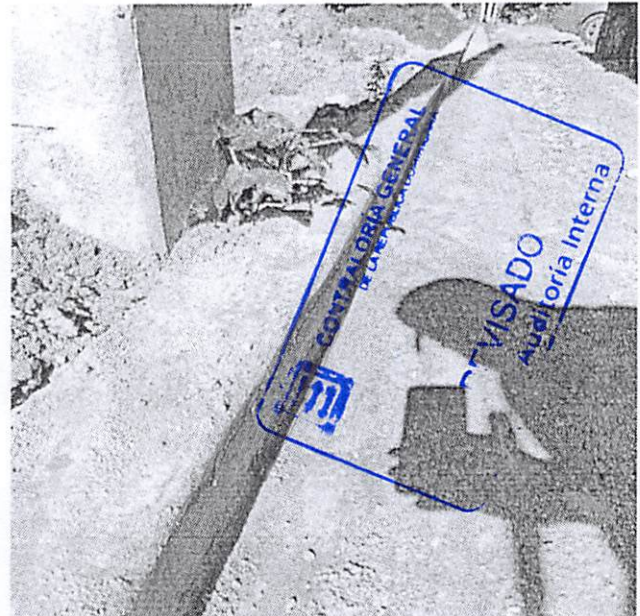
INFORME DE AVANCE DE OBRA

A la fecha de 05/10/2022 se ha ejecutado .00 metros cuadrados de aceras y 1,876.30 metros lineales de contén, lo que corresponde al 116.64% del fondo asignado para este territorio.

NOTAS

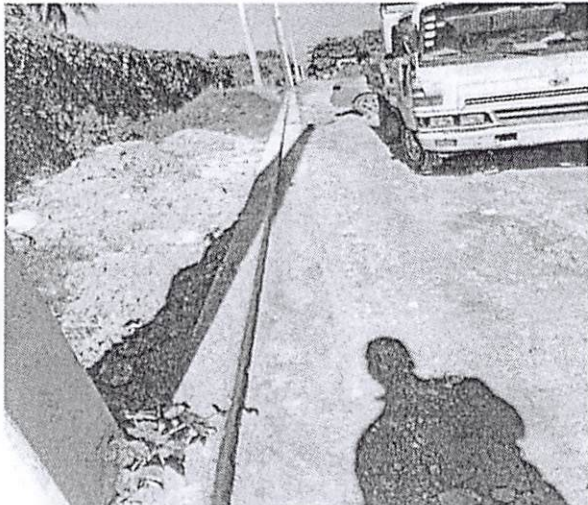
1. Este distrito esta ejecutando por administración.
2. Lo visto hasta el momento cumple con los parámetros recomendados.

IMÁGENES





LIGA MUNICIPAL — DOMINICANA —



Suministra los datos de este reporte,


ING. ANA INDHIRA RÁMIREZ
Técnico


CÉSAR DE LOS SANTOS
Técnico



PROGRAMA DE APOYO A LOS GOBIERNOS LOCALES PARA OBRAS DE
INFRAESTRUCTURAS DE COMPETENCIAS MUNICIPALES

3ER COMPONENTE

REPORTES DE CIERRE DE OBRA (ACERAS Y CONTENES)

1- UBICACIÓN DEL PROYECTO

PROVINCIA: peravia
MUNICIPIO: Bani
DISTRITO MUNICIPAL: Paya
BARRIO Y/O SECTOR:

Cercano a la escuela los quemados de paya. Las calles no tienen nombres por lo que se nombraron por tramos

2- UNIDAD EJECUTORA (Marque con una X)

a. Gobierno Local
b. Contratista

Razón Social: Construcciones inair cons,sl
RNC ó Cédula: 1-31-48952-4

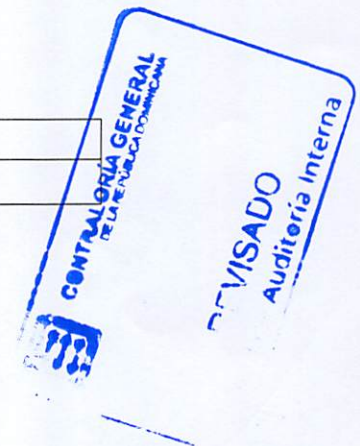
3- BREVE DESCRIPCIÓN DE LA OBRA (Marque con una X)

a. Reparación de aceras y contenes:
b. Incluye demoliciones de tramos:
c. Incluye badenes:
d. Otros:

Construcción de contenes

4- LOCALIZACIÓN DEL PROYECTO

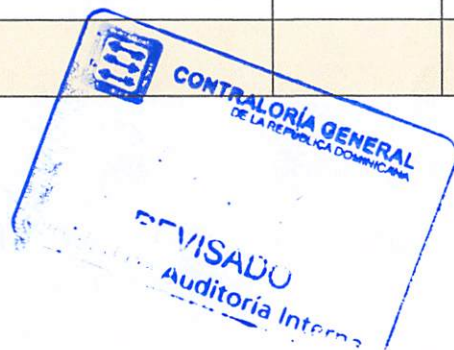
Localización de cada inicio y fin, de cada uno de los tramos, y proceda a tabular las georreferencias. Puede auxiliarse de Google Maps



TRAMOS	NOMBRE DE LA CALLE	INICIO		FINAL		LONGITUD DE ACERAS (m)	ANCHO DE LA ACERA (m)	LONGITUD DE CONTENES (m)	TOTAL DE ACERAS (sumar ambos lados) (m2)	TOTAL DE CONTENES (sumar ambos lados) (m)
		LATITUD	LONGITUD	LATITUD	LONGITUD					
Tramo A	No Asignada	18.27216	-70.29382	18.27193	-70.29446			88.00		
Tramo B	//	18.27189	-70.29447	18.27186	-70.29425			24.50		
Tramo C	//	18.27183	-70.29415	18.27145	-70.29423			54.40		
Tramo D	//	18.27091	-70.29394	18.27086	-70.29386			8.30		
Tramo E	//	18.27072	-70.29368	18.27063	-70.29321			50.30		
Tramo F	//	18.27064	-70.29317	18.27113	-70.2916			196.00		
Tramo G	//	18.27141	-70.29193	18.27121	-70.29212			36.00		
Tramo H	//	18.2712	-70.2922	18.27101	-70.2926			48.20		
Tramo I	//	18.27098	-70.29264	18.27073	-70.29349			103.30		
Tramo J	//	18.27074	-70.29354	18.27081	-70.29372			23.00		
Tramo K	//	18.27138	-70.29418	18.27232	-70.29358			123.00		
Tramo L	//	18.27238	-70.2936	18.2723	-70.29373			15.20		



TRAMOS	NOMBRE DE LA CALLE	INICIO		FINAL		LONGITUD DE ACERAS (m)	ANCHO DE LA ACERA (m)	LONGITUD DE CONTENES (m)	TOTAL DE ACERAS (sumar ambos lados) (m2)	TOTAL DE CONTENES (sumar ambos lados) (m)
		LATITUD	LONGITUD	LATITUD	LONGITUD					
Tramo M	11	18.27082	-70.29595	18.27056	-70.29539			66.10		
Tramo N	11	18.27047	-70.29541	18.27074	-70.29599			66.10		
Tramo O										
Tramo P										
Tramo Q										
Tramo R										
Tramo S										
Tramo T										
Tramo U										
Tramo V										
Tramo W										
Tramo X										



total ml contenes → (902.40 ml)

5- OBSERVACIONES Y RECOMENDACIONES

- Cumple con parámetros de construcción y plantilla
- Hormigón.

6- FOTOGRAFÍAS DE LAS CALLES A INTERVENIR

Anexar imágenes de las obras.

Suministra los datos de este reporte el Supervisor,

NOMBRE COMPLETO:

Alis Yocel Mercedes CARRASCO

CÉDULA:

402-2112386-8

CODIA:

35877

FECHA DE LA VISITA TÉCNICA:

26/08/2023

Valida y aprueba los datos suministrados,

Dalema Cis

Firma y sello

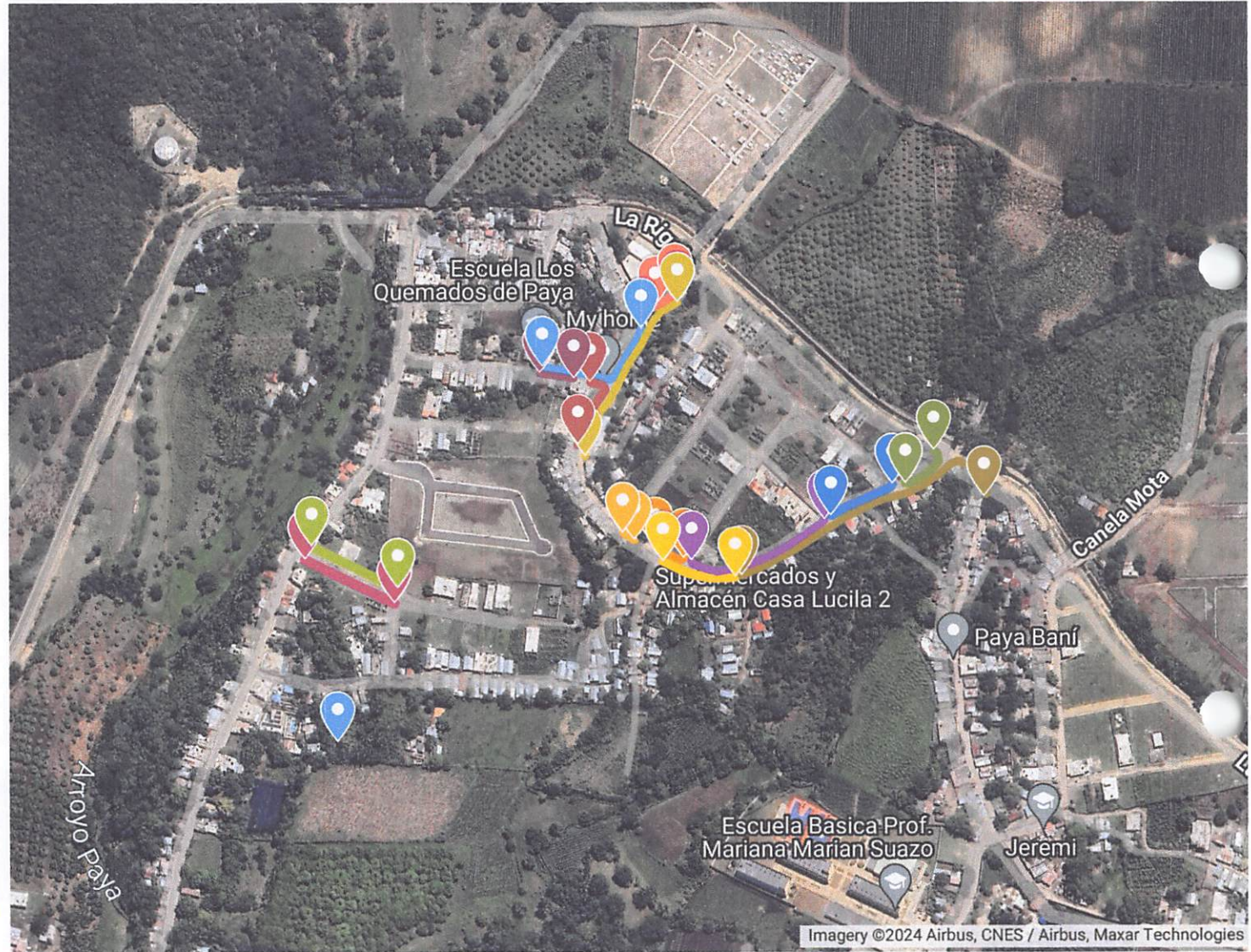
Junta Distrital ó Alcaldía Municipal



JUNTA DISTRICTAL DE PAYA

Capa sin título

-  INICIO A
-  TRAMO A
-  FINAL A
-  INICIO B
-  TRAMO B
-  FINAL B
-  INICIO C
-  TRAMO C
-  FINAL C
-  INICIO D
-  TRAMO D
-  FINAL D
-  INICIO E
-  TRAMO E
-  FINAL E
-  INICIO F
-  TRAMO F
-  FINAL F
-  INICIO G
-  FINAL G
-  INICIO H
-  TRAMO H
-  FINAL H
-  INICIO I



LEVANTAMIENTO DE ACERA Y CONTENES

Imagery ©2024 Airbus, CNES / Airbus, Maxar Technologies





TRAMO I



REVISADO
Unidad de Auditoría Interna
CONTABILIDAD GENERAL
DE LA REPUBLICA DOMINICANA



TRAMO K, FINAL



IMÁGENES GENERALES