



LIGA MUNICIPAL — DOMINICANA —

SUBSECRETARÍA DE APOYO MUNICIPAL, OBRAS PÚBLICAS, PLANEAMIENTO Y ORDENAMIENTO TERRITORIAL

INFORME DE CIERRE DE EJECUCIÓN

CODIGO: 100201

REGIÓN: ENRIQUILLO

PROVINCIA: INDEPENDENCIA

MUNICIPIO: DUVERGÉ

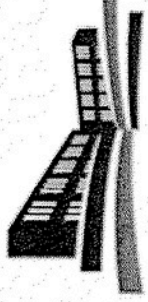
DISTRITO MUNICIPAL: -

FECHA DE VISITA TÉCNICA: 24-8-2022

1. Arq. Zumilda Del Rosario

2. Felipe Reyes

TRAMOS	NOMBRE DE LA CALLE	LONGITUD DE ACERAS (m)	ANCHO DE ACERAS (m)	CANTIDAD DE LADOS CON ACERAS	LONGITUD CONTENES (m)	CANTIDAD DE LADOS CON CONTENES	TOTAL DE ACERAS (m2)	TOTAL DE CONTENES (m)
TRAMO A	LAS MERCEDES							
TRAMO B	C/respaldo arzobispo Morillo Esq. Colon	61.50	1.00	2.00	61.50	2.00	123.00	123.00
TRAMO C	C/respaldo arzobispo Morillo Esq. Colon	5.90	1.00	1.00	5.90	1.00	5.90	5.90
TRAMO D	C/respaldo arzobispo Morillo Esq. Colon	18.70	1.00	2.00	18.70	2.00	37.40	37.40
TRAMO E	C/ Sra. Nidia Medrano	50.00	1.00	1.00	50.00	2.00	50.00	100.00
TRAMO F	C/ Maria Nova(La Chacha)				30.80	2.00		61.60
TRAMO G								
TRAMO H	C/ Maria Nova(La Chocha)				41.50	2.00		83.00
TRAMO I	San Jose II							
TRAMO J	C/ Los Santos	42.20	1.00	1.00	42.20	2.00	42.20	84.40
TRAMO K	C/ Los Santos	21.30	1.00	2.00	21.30	2.00	42.60	42.60



LIGA MUNICIPAL — DOMINICANA —

TRAMOS	NOMBRE DE LA CALLE	LONGITUD DE ACERAS (m)	ANCHO DE ACERAS (m)	CANTIDAD DE LADOS CON ACERAS	LONGITUD CONTENES (m)	CANTIDAD DE LADOS CON CONTENES	TOTAL DE ACERAS (m2)	TOTAL DE CONTENES (m)
TRAMO L	C/ 2da	58.30	1.00	2.00	58.30	2.00	116.60	116.60
TRAMO M	C/ 2da	48.30	1.00	2.00	48.30	2.00	96.60	96.60
TRAMO DJ								
TRAMO DK	C/ 1era	78.90	1.00	2.00	78.90	2.00	157.80	157.80
TRAMO DL	C/ 3era	43.50	1.00	2.00	43.50	2.00	87.00	87.00
TRAMO DM	San Isidro							
TRAMO DN	Respado Nuestra Sra. Del Carmen				32.50	2.00		65.00
Total							759.10	1,060.90

AVANCE DE EJECUCIÓN DE OBRA

Monto asignado RD\$ 3,617,474.04

Monto desembolsado RD\$ 3,617,474.05 (100%)

Avance de obra 102.53%



LIGA MUNICIPAL — DOMINICANA —

SUBSECRETARÍA DE APOYO MUNICIPAL, OBRAS PÚBLICAS, PLANEAMIENTO Y ORDENAMIENTO TERRITORIAL

REGIÓN: ENRIQUILLO
PROVINCIA: INDEPENDENCIA
MUNICIPIO: DUVERGÉ
DISTRITO MUNICIPAL: -

FECHA DE VISITA TÉCNICA: 24-8-2022

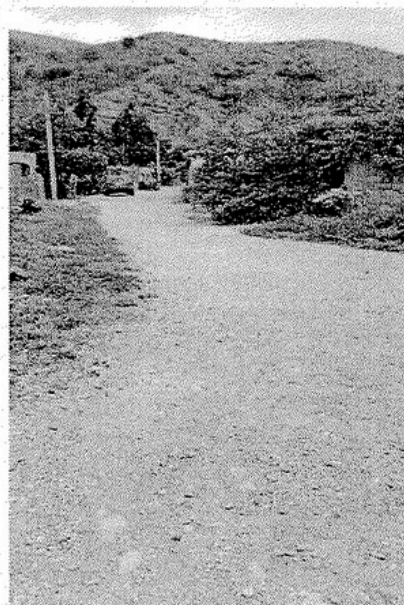
INFORME DE CIERRE DE EJECUCIÓN

Mediante el presente informe se da constancia que el Gobierno Local ha ejecutado 759.10 metros cuadrados de aceras y 1,060.90 metros lineales de contén, y se valida que se ha ejecutado el 100% o más en volumetría según la proyección estimada.

NOTAS

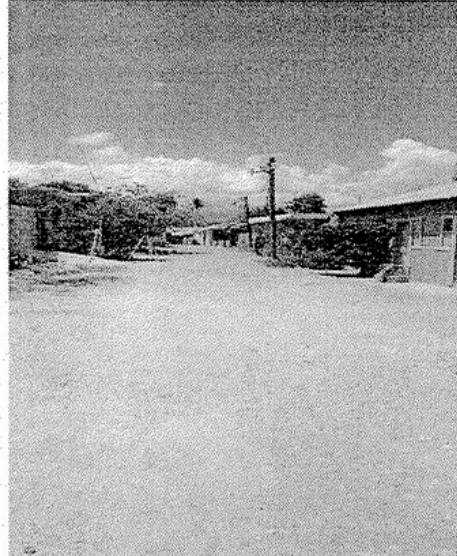
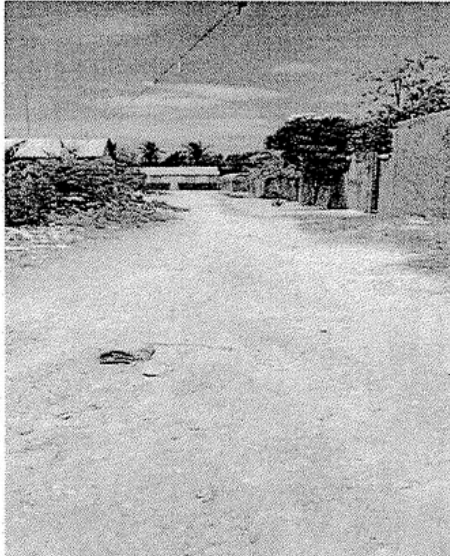
1. Al momento de la visita no se había iniciado los trabajos para el programa de aceras y contenes.

IMÁGENES





LIGA MUNICIPAL — DOMINICANA —



Suministra los datos de este reporte,

Zunilda Del Rosario G.

ARQ. ZUNILDA DEL ROSARIO

Técnico

FELIPE REYES

Técnico