

LIGA MUNICIPAL — DOMINICANA —

SUBSECRETARÍA DE APOYO MUNICIPAL, OBRAS PÚBLICAS, PLANEAMIENTO Y ORDENAMIENTO TERRITORIAL
INFORME DE CIERRE DE EJECUCIÓN

CODIGO: 270203

REGIÓN:

PROVINCIA: VALVERDE

MUNICIPIO: ESPERANZA

DISTRITO MUNICIPAL: JICOMÉ

FECHA DE VISITA TÉCNICA: 22-03-2023

TÉCNICOS: 1. Ing. Edward Acosta
2. Felipe Reyes

TRAMOS	NOMBRE DE LA CALLE	LONGITUD DE ACERAS (m)	ANCHO DE ACERAS (m)	CANTIDAD DE LADOS CON ACERAS	LONGITUD CONTENES (m)	CANTIDAD DE LADOS CON CONTENES	TOTAL DE ACERAS (m ²)	TOTAL DE CONTENES (m)
TRAMO A	C/ENTRADA LOS POLANCOS	106.30	1.00	1	106.30	1	106.3	106.3
TRAMO B	C/RAFAEL OCTAVIO VARGAS (FELLO)	100.20	0.83	1	100.20	1	83.65	100.2
TRAMO C	A. TEOFILO PEREZ	172.40	1.58	1	198.90	1	273.24	198.9
TRAMO D	A. TEOFILO PEREZ (FRENTE A LA VICE SINDICO)	27.70	0.89	1	27.70	1	24.653	27.7
TRAMO E	C/AMADO ULLOA	143.70	1.01	1	143.7	1	144.612	143.7
TRAMO F	C/SANTA ANA	205.00	0.96	1	205	1	196.8	205
TRAMO G	C/MONTE ADENTRO	11.30	0.68	1	96.85	2	7.684	193.7
TRAMO H								
TRAMO I								
TRAMO J								
Total							836.94	975.50

AVANCE DE EJECUCIÓN DE OBRA

Monto asignado RD\$ 2,937,031.16

Monto desembolsado RD\$ 2,937,031.17 (100%)

Avance de obra 119.08%



LIGA MUNICIPAL — DOMINICANA —

SUBSECRETARÍA DE APOYO MUNICIPAL, OBRAS PÚBLICAS, PLANEAMIENTO Y ORDENAMIENTO TERRITORIAL

REGIÓN:
PROVINCIA: VALVERDE
MUNICIPIO: ESPERANZA
DISTRITO MUNICIPAL: JICOMÉ

FECHA DE VISITA TÉCNICA: 22-03-2023

INFORME DE CIERRE DE EJECUCIÓN

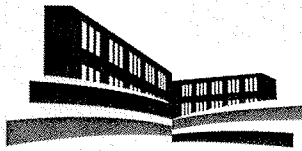
Mediante el presente informe se da constancia que el Gobierno Local ha ejecutado 836.94 metros cuadrados de aceras y 975.50 metros lineales de contén, y se valida que se ha ejecutado el 100% o más en volumetría según la proyección estimada.

NOTAS

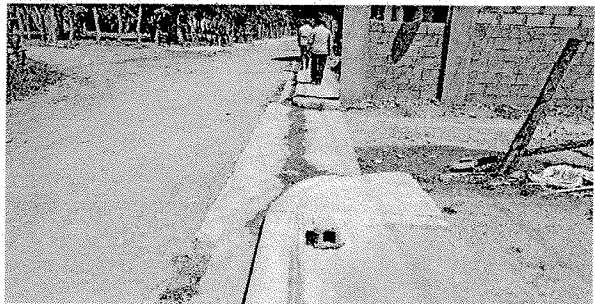
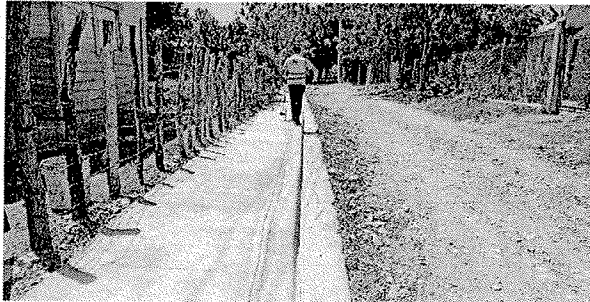
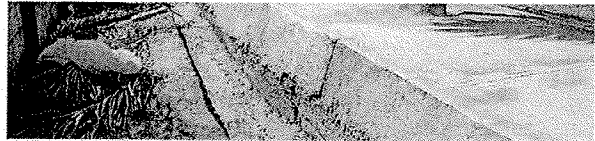
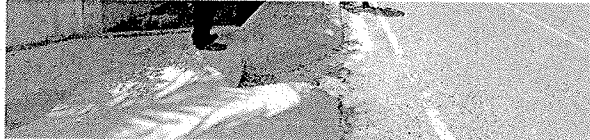
1. Las aceras y contenes construidas al momento de la visita cuentan con excelente calidad constructiva.
 2. En dos (2) intersecciones se construyeron losas de hormigón armado sobre canaleta abierta con varillas de 3/8" y 1/2".
- P En el Sector KM 7, se construyeron badenes como obras complementarias de drenaje pluvial.

IMÁGENES





LIGA MUNICIPAL
— DOMINICANA —



Suministra los datos de este reporte,

ING. EDWARD ACOSTA

Técnico

FELIPE REYES

Técnico