



LIGA MUNICIPAL
— DOMINICANA —

3er Componente

PROGRAMA DE APOYO A LOS GOBIERNOS LOCALES PARA OBRAS DE
INFRAESTRUCTURAS DE COMPETENCIAS MUNICIPALES

REPORTES DE CIERRE DE OBRA (ACERAS Y CONTENES)

1- UBICACIÓN DEL PROYECTO

PROVINCIA: DUARTE
MUNICIPIO: CASTILLO
DISTRITO MUNICIPAL:
BARRIO Y/O SECTOR: PUEBLO NUEVO JAIBA

2- UNIDAD EJECUTORA (Marque con una X)

- a. Gobierno Local
b. Contratista

Razón Social: JOSE ALBERTO BATISTA ROBLES
RNC ó Cédula: 057-0017533-3



3- BREVE DESCRIPCIÓN DE LA OBRA (Marque con una X)

- a. Reparación de aceras y contenes:
b. Incluye demoliciones de tramos:
c. Incluye badenes:
d. Otros:

Construcción de 689.6 m2 de aceras y 699.3 ml de contenes

4- LOCALIZACIÓN DEL PROYECTO

Localización de cada inicio y fin, de cada uno de los tramos, y proceda a tabular las georreferencias.
Puede auxiliarse de Google Maps.

TRAMOS	NOMBRE DE LA CALLE	INICIO		FINAL		LONGITUD DE ACERAS (m)	ANCHO DE LA ACERA (m)	LONGITUD DE CONTENES (m)	TOTAL DE ACERAS (sumar ambos lados) (m2)	TOTAL DE CONTENES (sumar ambos lados) (m)
		LATITUD	LONGITUD	LATITUD	LONGITUD					
Tramo A	Carr. Castillo Nueva Lodo Izgueldo	19.201958	70.004059	19.202480	70.005173	43.9	1.00	43.9	43.9	43.9
Tramo B	Carr. Castillo Nueva Lodo Izg.	19.201958	70.004059	19.202480	70.005173	37.00	0.95	37.00	35.15	37.00
Tramo C	Carretera Castillo Nueva	19.201958	70.004059	19.202480	70.005173	45.5	0.98	45.5	44.59	45.5
Tramo D	Carretera Castillo Nueva LI	19.201958	70.004059	19.202480	70.005173			1.7		1.7
Tramo E	Carr. Castillo Nueva LI	19.203661	70.007050	19.202637	70.005180			1.00		1.00
Tramo F	Carr. Castillo Nueva LI	19.203661	70.007050	19.202637	70.005180	77.00	1.00	77.00	77.00	77.00
Tramo G	Carr. Castillo Nueva LI	19.203661	70.007050	19.202637	70.005180			28.1		28.1
Tramo H	Carr. Castillo Nueva LI	19.203661	70.007050	19.202637	70.005180	16.2	1.00	16.2	16.2	16.2
Tramo I	Carr. Castillo Nueva LI	19.203661	70.007050	19.202637	70.005180	5.00	1.70	5.00	8.5	5.00
Tramo J	Carr. Castillo Nueva LI	19.203661	70.007050	19.202637	70.005180	8.00	1.70	8.00	13.6	8.00
Tramo K	Carr. Castillo Nueva LI	19.203661	70.007050	19.202637	70.005180	2.7	0.90	2.7	2.43	2.7
Tramo L	Carr. Castillo Nueva LI	19.203661	70.007050	19.202637	70.005180	10.3	1.5	10.3	15.45	10.3
Tramo M	Carretera Castillo Nueva LI	19.203661	70.007050	19.202637	70.005180	78.1	0.99	78.1	77.32	78.1



TRAMOS	NOMBRE DE LA CALLE	INICIO		FINAL		LONGITUD DE ACERAS (m)	ANCHO DE LA ACERA (m)	LONGITUD DE CONTENES (m)	TOTAL DE ACERAS (sumar ambos lados) (m2)	TOTAL DE CONTENES (sumar ambos lados) (m)
		LATITUD	LONGITUD	LATITUD	LONGITUD					
	Carr. castillo negua Lado derecho	19.2019.39	70.003914	19.202602	70.005089	144.3	1.00	144.3	144.3	144.3
Tramo N	Carr. castillo negua Lado derecho	19.202602	70.005089	19.202908	70.004951	4.5	0.98	4.5	4.41	4.5
Tramo O	Carr. castillo negua Lado derecho	19.202602	70.005089	19.202908	70.004951	7.9	1.13	7.9	8.93	7.9
Tramo P	Carr. castillo negua Lado derecho	19.202602	70.005089	19.202908	70.004951	27.9	1.25	27.9	34.88	27.9
Tramo Q	Carr. castillo negua Lado derecho	19.202778	70.005249	19.203526	70.006752	60.7	1.19	60.7	72.23	60.7
Tramo R	Carr. castillo negua Lado derecho	19.202778	70.005249	19.203526	70.006752	8.6	0.85	8.6	7.31	8.6
Tramo S	Carr. castillo negua Lado derecho	19.202778	70.005249	19.203526	70.006752	9.1	0.95	9.1	8.65	9.1
Tramo T	carretera castillo negua Lado derecho	19.202778	70.005249	19.203526	70.006752	9.3	0.64	9.3	5.95	9.3
Tramo U	Carr. castillo negua Lado derecho	19.202778	70.005249	19.203526	70.006752			4.1		4.1
Tramo V	Carr. castillo negua Lado derecho	19.202778	70.005249	19.203526	70.006752	4.00	1.10	4.00	4.4	4.00
Tramo W	Carr. castillo negua Lado derecho	19.202778	70.005249	19.203526	70.006752	13.9	1.00	13.9	13.9	13.9
Tramo X	Carr. castillo negua Lado derecho	19.202778	70.005249	19.203526	70.006752	50.5	1.00	50.5	50.5	50.5

689.6 699.3



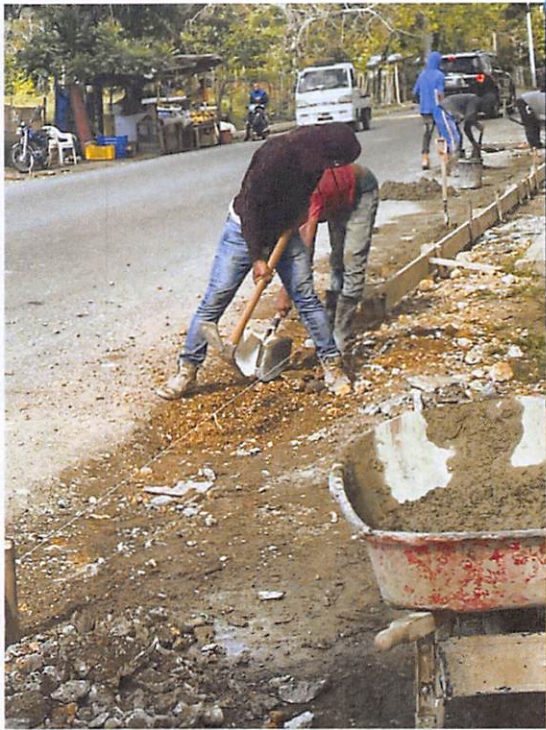
5- OBSERVACIONES Y RECOMENDACIONES



6- FOTOGRAFÍAS DE LAS CALLES A INTERVENIR

Anexar imágenes de las obras.

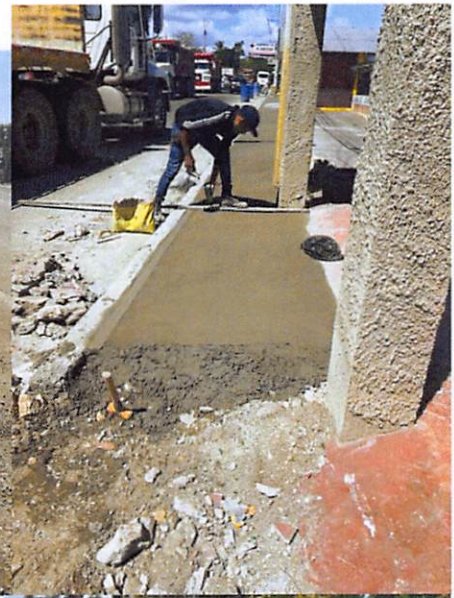




CONTINENTE DE LA R...
30 MAY 2023
REVISADO
Unidad de Auditoría Interna



CONTRALORÍA GENERAL
DE LA REPÚBLICA DOMINICANA
30 MAY 2023
REVISADO
Unidad de Auditoría Interna



CONTRALORÍA GENERAL
DE LA REPÚBLICA DOMINICANA
30 MAY 2023
REVISADO
Unidad de Auditoría Interna