



**LIGA MUNICIPAL  
— DOMINICANA —**

Santo Domingo, D.N.  
11 de abril de 2023

Al: Ingeniero  
**Valentín Santos García**  
Subsecretario Apoyo Municipal de Obras Públicas, Planeamiento y  
Ordenamiento Territorial  
Su Despacho-

Vía: Ingeniero  
**Nelson D. Peña Luna**  
Director Asesoría Construcciones Municipales  
Su Despacho

Asunto: **Remisión de reporte de cierre de ejecución de Castillo**



En la visita técnica realizada el 26 de julio del 2022 se validó la ejecución de 1,217.49 metros cuadrados de aceras y 1,349.70 metros lineales de contenes con la asignación del 1er y 2do componente del Programa de Aceras y Contenes, en el marco del “Programa de Apoyo a los Gobiernos Locales”.

La supervisión externa ha validado la ejecución de 689.6 metros cuadrados de aceras y 699.3 metros lineales de contenes, con los fondos de la asignación del 3er componente del referido programa.

Mediante el presente informe se da constancia de que se ha ejecutado 1,907.09 metros cuadrados de acera y 2,049.00 metros lineales de contenes, por lo que con este metraje alcanzado el gobierno local ha cumplido con la cantidad de trabajo requerido a realizar con su asignación de fondos lo que corresponde al 100% o más de los fondos asignados para este territorio.

Para su conocimiento y fines de lugar,

  
**Stephany Castro de la Cruz**  
Ingeniera Civil

Dirección Asesoría Construcciones Municipales





PROGRAMA DE APOYO A LOS GOBIERNOS LOCALES PARA OBRAS DE  
INFRAESTRUCTURAS DE COMPETENCIAS MUNICIPALES

INFORMES DE PROYECTOS (ACERAS Y CONTENES)

1- UBICACIÓN DEL PROYECTO

PROVINCIA: Duarte

MUNICIPIO: Las Matas

DISTRITO MUNICIPAL: \_\_\_\_\_

BARRIO Y/O SECTOR:

Prolongacion paragueta

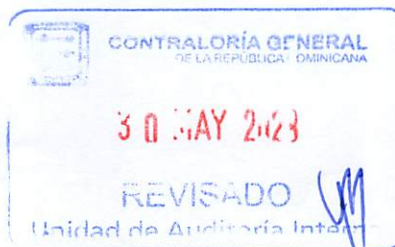
2- UNIDAD EJECUTORA ( Marque con una X)

a. Gobierno Local

b. Liga Municipal Dominicana

c. Contratista

Nombre ----- RNC-----



**2- BREVE DESCRIPCIÓN DE LA OBRA ( Marque con una X)**

**2.1. Datos técnicos**

Los datos requeridos en este numeral son para fines estadísticos. En el marco de este programa solo se contempla la construcción nueva de aceras y conteras, todas las obras de reparación, mejora y obras complementarias como badenes, imbornales, etc., corren con fondos del gobierno local.

- a. Reparación de aceras y conteras:
- b. Incluye demoliciones de tramos:
- c. Incluye badenes:
- d. Otros: construcción de aceras y conteras

**2.2. Nombre, tramos, longitud , ancho y datos georreferenciales de las aceras a intervenir**

Tome en su celular la localización de cada inicio y fin, de cada uno de los tramos, y proceda a tabular las georreferencias. Puede auxiliarse de Google Maps.



TRAMOS	NOMBRE DE LA CALLE	INICIO		FINAL		ANCHO DE LA CALLE (m)	LONGITUD DE ACERAS (m)	ANCHO DE LA ACERA (m)	TOTAL DE ACERAS (sumar ambos lados) (m2)	TOTAL DE CONTENES (sumar ambos lados) (m)
		LATITUD	LONGITUD	LATITUD	LONGITUD					
Tramo A	Prolongación Saraguita	19°12'29.1" N	70°00'51.9" W	19°12'22.7" N	70°01'00.3" W	5 mt	351 m	1 m	702 m	702 m
Tramo B	Prolongación Saraguita	19°12'29.1" N	70°00'51.9" W	19°12'22.7" N	70°01'00.3" W	5 mts	351 m	1 m	702 m	702 m
Tramo C										
Tramo D										
Tramo E										
Tramo F										
Tramo G										
Tramo H										
Tramo I										
Tramo J										
Tramo K										
Tramo L										


 CONTRALORIA GENERAL  
 DE LA REPUBLICA DOMINICANA  
 30 MAY 2023  
 REVISADO  
 Unidad de Auditoría Interna

2.2 Entorno inmediato (Edificaciones existentes ): Viviendas:  Escuelas:  Comercio:   
Cuartel Policial:  Iglesias:  Parques:  Canchas y/o Play:  Otros:

### 3- REFERENCIAS DEL SITIO

Fotografías de las calles a intervenir

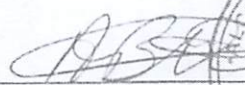
Anexar imágenes de las calles donde se construirá aceras y/o contenes.

Suministra los datos de esta ficha de identificación,

Nombre completo de los técnicos: Andrés Alt. Gómez  
Cesar Guillermo Cortes

Entidad: CODIA  Liga Municipal Dominicana   
Fecha de la visita técnica: 18/07/22

Valida y aprueba los datos suministrados,

  
Firma y sello  
Junta Distrital ó Alcaldía Municipal



**5- OBSERVACIONES Y RECOMENDACIONES**

plantilla de los contenedores de 0.28x0.45  
relleno con caliche  
los tramos están bien realizados y se realizó un Encaje para un tramo de obra.

**6- FOTOGRAFÍAS DE LAS CALLES A INTERVENIR**

Anexar imágenes de las obras.

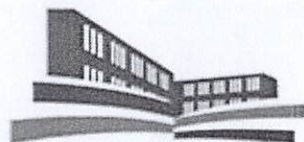
Suministra los datos de este reporte el Supervisor,

NOMBRE COMPLETO: Julissa Muñoz O.  
CÉDULA: 056-0148422-2  
CODIA: 25464  
FECHA DE LA VISITA TÉCNICA: 10/3/23

Valida y aprueba los datos suministrados,

ABR  
Firma y sello  
Junta Distrital ó Alcaldía Municipal





# LIGA MUNICIPAL - DOMINICANA -

SUBSECRETARÍA DE APOYO MUNICIPAL, OBRAS PÚBLICAS, PLANEAMIENTO Y ORDENAMIENTO TERRITORIAL

## INFORME DE CIERRE DE EJECUCIÓN

CODIGO: 060301

REGIÓN: CIBAO NORDESTE

PROVINCIA: DUARTE

MUNICIPIO: CASTILLO

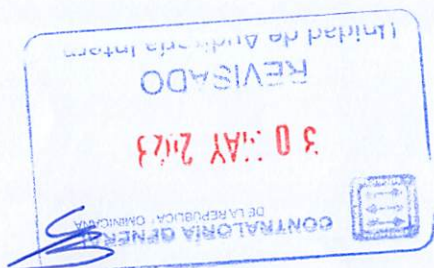
DISTRITO MUNICIPAL: -

FECHA DE VISITA TÉCNICA: 26 de julio de 2022

1. Ing. Edward Acosta

TÉCNICOS:

TRAMOS	NOMBRE DE LA CALLE	LONGITUD DE ACERAS (m)	ANCHO DE ACERAS (m)	CANTIDAD DE LADOS CON ACERAS	LONGITUD CONTENES (m)	CANTIDAD DE LADOS CON CONTENES	TOTAL DE ACERAS (m2)	TOTAL DE CONTENES (m)
TRAMO A	C/PRINCIPAL	102.10	1.00	1	102.10	1	102.1	102.1
TRAMO B	C/Principal	48.30	0.70	1	48.30	1	33.81	48.3
TRAMO C	C/Principal	94.70	1.00	1	94.70	1	94.7	94.7
TRAMO D	C/Principal	25.40	1.18	1	25.4	1	29.972	25.4
TRAMO E	C/Principal	39.40	0.90	1	39.4	1	35.46	39.4
TRAMO F	C/Principal				51	1		51
TRAMO G	C/PRINCIPAL				55.8	1		55.8
TRAMO H	C/Principal	231.00	0.95	1	231	1	219.45	231
TRAMO I	Prolongacion Jaraguita	351.00	1.00	2	351	2	702	702
TRAMO J								
<b>Total</b>							<b>1217.49</b>	<b>1349.70</b>



### AVANCE DE EJECUCIÓN DE OBRA

Monto asignado RD\$ 4,310,280.73

Monto desembolsado RD\$ 4,310,280.73 (100%)

Avance de obra 121.23%



# LIGA MUNICIPAL — DOMINICANA —

SUBSECRETARÍA DE APOYO MUNICIPAL, OBRAS PÚBLICAS, PLANEAMIENTO Y ORDENAMIENTO TERRITORIAL

REGIÓN: CIBAO NORDESTE

FECHA DE VISITA TÉCNICA: 26 de julio de 2022

PROVINCIA: DUARTE

MUNICIPIO: CASTILLO

DISTRITO MUNICIPAL: -

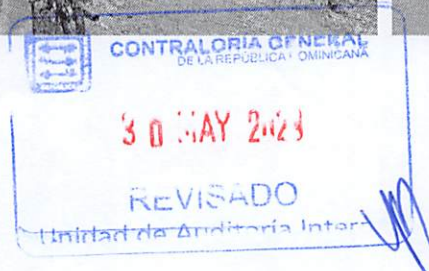
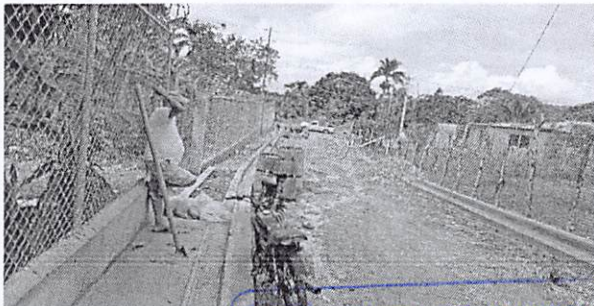
## INFORME DE CIERRE DE EJECUCIÓN

Mediante el presente informe se da constancia que el Gobierno Local ha ejecutado 1,217.49 metros cuadrados de aceras y 1,349.70 metros lineales de contén, y se valida que se ha ejecutado el 100% o más en volumetría según la proyección estimada.

### NOTAS

1. Las aceras y contenes medidos durante la inspeccion cumplen con las especificaciones de calidad que demanda la zona.  
Este informe pretende justificar el cierre de los primeros fondos asignados al Ayuntamiento de Castillo, reuniendo las volumetrias levantadas por los técnicos del Depto. De Asesoría y
2. Construcciones Municipales en la visita realizada el pasado 7 de julio del año 2022 y la volumetria levantada y suministrada por la supervision efectuada por el CODIA en fecha del pasado 18 de julio 2022.

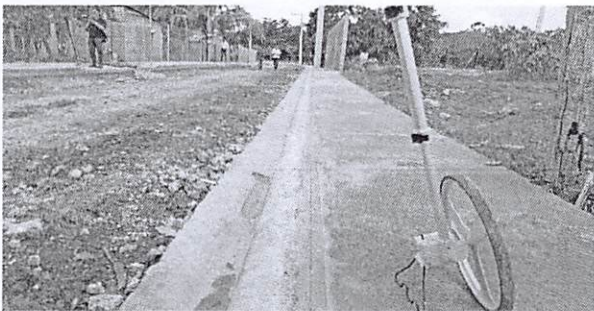
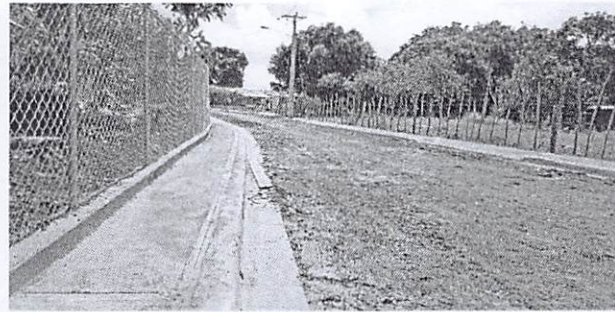
### IMÁGENES







# LIGA MUNICIPAL — DOMINICANA —



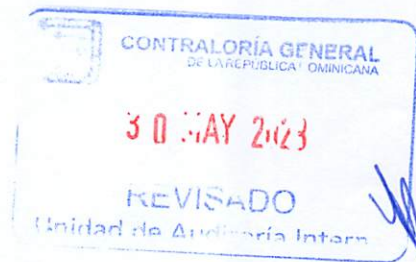
Suministra los datos de este reporte,

*Edward Acosta*

ING. EDWARD ACOSTA

Técnico

Técnico





LIGA MUNICIPAL  
— DOMINICANA —

3er Componente

PROGRAMA DE APOYO A LOS GOBIERNOS LOCALES PARA OBRAS DE  
INFRAESTRUCTURAS DE COMPETENCIAS MUNICIPALES

REPORTES DE CIERRE DE OBRA (ACERAS Y CONTENES)

1- UBICACIÓN DEL PROYECTO

PROVINCIA: DUARTE  
MUNICIPIO: CASTILLO  
DISTRITO MUNICIPAL:  
BARRIO Y/O SECTOR: PUEBLO NUEVO JAIBA

2- UNIDAD EJECUTORA ( Marque con una X)

- a. Gobierno Local   
b. Contratista

Razón Social: JOSE ALBERTO BATISTA ROBLES  
RNC ó Cédula: 057-0017533-3



3- BREVE DESCRIPCIÓN DE LA OBRA ( Marque con una X)

- a. Reparación de aceras y contenes:  
b. Incluye demoliciones de tramos:  
c. Incluye badenes:   
d. Otros:

Construcción de 689.6 m2 de aceras y 699.3 ml de contenes

4- LOCALIZACIÓN DEL PROYECTO

Localización de cada inicio y fin, de cada uno de los tramos, y proceda a tabular las georreferencias. Puede auxiliarse de Google Maps.

TRAMOS	NOMBRE DE LA CALLE	INICIO		FINAL		LONGITUD DE ACERAS (m)	ANCHO DE LA ACERA (m)	LONGITUD DE CONTENES (m)	TOTAL DE ACERAS (sumar ambos lados) (m2)	TOTAL DE CONTENES (sumar ambos lados) (m)
		LATITUD	LONGITUD	LATITUD	LONGITUD					
Tramo A	Carr. Castillo Nueva Lodo Izgueldo	19.201958	70.004059	19.202480	70.005173	43.9	1.00	43.9	43.9	43.9
Tramo B	Carr. Castillo Nueva Lodo Izg.	19.201958	70.004059	19.202480	70.005173	37.00	0.95	37.00	35.15	37.00
Tramo C	Carretera Castillo Nueva	19.201958	70.004059	19.202480	70.005173	45.5	0.98	45.5	44.59	45.5
Tramo D	Carretera Castillo Nueva LI	19.201958	70.004059	19.202480	70.005173			1.7		1.7
Tramo E	Carr. Castillo Nueva LI	19.203661	70.007050	19.202637	70.005180			1.00		1.00
Tramo F	Carr. Castillo Nueva LI	19.203661	70.007050	19.202637	70.005180	77.00	1.00	77.00	77.00	77.00
Tramo G	Carr. Castillo Nueva LI	19.203661	70.007050	19.202637	70.005180			28.1		28.1
Tramo H	Carr. Castillo Nueva LI	19.203661	70.007050	19.202637	70.005180	16.2	1.00	16.2	16.2	16.2
Tramo I	Carr. Castillo Nueva LI	19.203661	70.007050	19.202637	70.005180	5.00	1.70	5.00	8.5	5.00
Tramo J	Carr. Castillo Nueva LI	19.203661	70.007050	19.202637	70.005180	8.00	1.70	8.00	13.6	8.00
Tramo K	Carr. Castillo Nueva LI	19.203661	70.007050	19.202637	70.005180	2.7	0.90	2.7	2.43	2.7
Tramo L	Carr. Castillo Nueva LI	19.203661	70.007050	19.202637	70.005180	10.3	1.5	10.3	15.45	10.3
Tramo M	Carretera Castillo Nueva LI	19.203661	70.007050	19.202637	70.005180	78.1	0.99	78.1	77.32	78.1



TRAMOS	NOMBRE DE LA CALLE	INICIO		FINAL		LONGITUD DE ACERAS (m)	ANCHO DE LA ACERA (m)	LONGITUD DE CONTENES (m)	TOTAL DE ACERAS (sumar ambos lados) (m2)	TOTAL DE CONTENES (sumar ambos lados) (m)
		LATITUD	LONGITUD	LATITUD	LONGITUD					
	Carr. castillo negua Lado derecho	19.2019.39	70.003914	19.202602	70.005089	144.3	1.00	144.3	144.3	144.3
Tramo N	Carr. castillo negua Lado derecho	19.202602	70.005089	19.202908	70.004951	4.5	0.98	4.5	4.41	4.5
Tramo O	Carr. castillo negua Lado derecho	19.202602	70.005089	19.202908	70.004951	7.9	1.13	7.9	8.93	7.9
Tramo P	Carr. castillo negua Lado derecho	19.202602	70.005089	19.202908	70.004951	27.9	1.25	27.9	34.88	27.9
Tramo Q	Carr. castillo negua Lado derecho	19.202778	70.005249	19.203526	70.006752	60.7	1.19	60.7	72.23	60.7
Tramo R	Carr. castillo negua Lado derecho	19.202778	70.005249	19.203526	70.006752	8.6	0.85	8.6	7.31	8.6
Tramo S	Carr. castillo negua Lado derecho	19.202778	70.005249	19.203526	70.006752	9.1	0.95	9.1	8.65	9.1
Tramo T	Carretera castillo negua Lado derecho	19.202778	70.005249	19.203526	70.006752	9.3	0.64	9.3	5.95	9.3
Tramo U	Carr. castillo negua Lado derecho	19.202778	70.005249	19.203526	70.006752			4.1		4.1
Tramo V	Carr. castillo negua Lado derecho	19.202778	70.005249	19.203526	70.006752	4.00	1.10	4.00	4.4	4.00
Tramo W	Carr. castillo negua Lado derecho	19.202778	70.005249	19.203526	70.006752	13.9	1.00	13.9	13.9	13.9
Tramo X	Carr. castillo negua Lado derecho	19.202778	70.005249	19.203526	70.006752	50.5	1.00	50.5	50.5	50.5

689.6      699.3



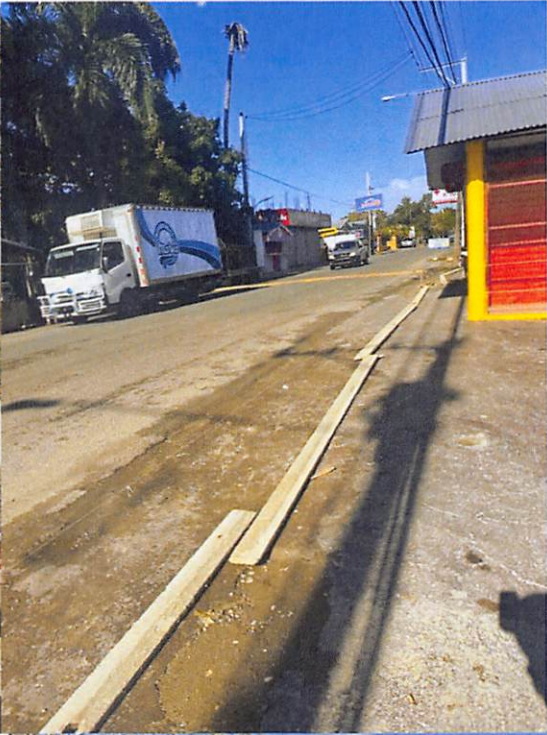
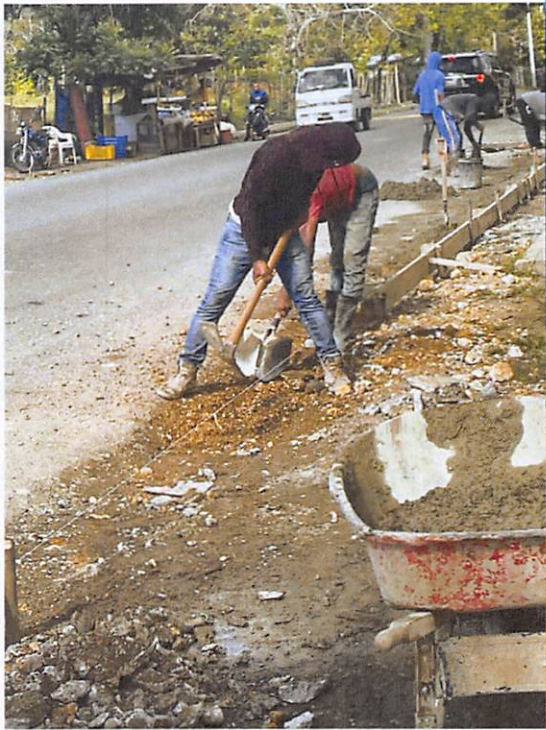
**5- OBSERVACIONES Y RECOMENDACIONES**



**6- FOTOGRAFÍAS DE LAS CALLES A INTERVENIR**

Anexar imágenes de las obras.

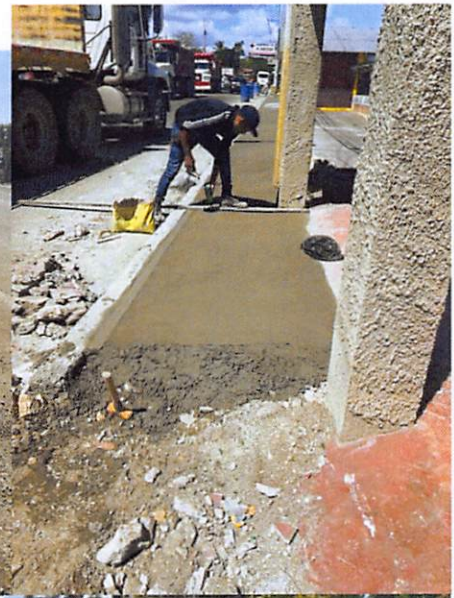




CONTINENTE DE LA R...  
30 MAY 2023  
REVISADO  
Unidad de Auditoría Interna



CONTRALORÍA GENERAL  
DE LA REPÚBLICA DOMINICANA  
30 MAY 2023  
REVISADO  
Unidad de Auditoría Interna



CONTRALORÍA GENERAL  
DE LA REPÚBLICA DOMINICANA  
30 MAY 2023  
REVISADO  
Unidad de Auditoría Interna